

「原木生産の低コスト化」の進捗状況

林業課・森林整備課

○令和6年度末の進捗状況

- (1) 県全体の原木生産コストは平成30年度に比べ5%低減
- (2) 植林から伐採までの1サイクルの生産コストは平成30年度に比べ11.5%低減

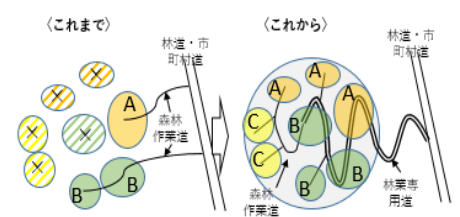
○主な取り組み

- (1) 循環型林業拠点団地の設定 … 令和6年度実績 4団地設定
- (2) 林業専用道整備 … 令和6年度実績 21km 開設
- (3) 高性能林業機械の導入支援台数 … 令和6年度実績 8台

循環型林業拠点団地設定状況（累計）

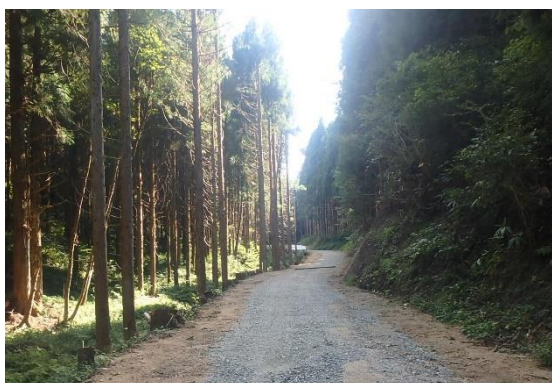
	松江	雲南	出雲	県央	浜田	益田	隠岐	合計
団地数	9	16	10	16	9	15	11	86
面積 (ha)	1,066	2,653	1,352	2,190	1,959	3,105	1,952	14,277

循環型林業拠点団地とは



[循環型林業拠点団地の設定基準]

- ・区域内の8齢級以上の人工林面積が50ha以上
- ・かつ、上記人工林面積が区域面積の50%以上



林業専用道開設状況



高性能林業機械による原木生産