



しまね  
技能  
フェスティバル

ワクワク  
いっぱい!

わざ だい ぼう けん  
技の大冒険へ

# フェスティバル2024

2024 11月10日  10:00 - 16:00

くにびきメッセ 大展示場 (JR松江駅 徒歩5分、路線バス約3分)

参加無料  
FREE

## TOPICS

**ものづくり体験** 23種類の体験をご用意しています。  
(詳しくはパンフレット中面をご覧ください。)

小中学生以下対象

**現代の名工実演** 優れた技と作品を紹介します。

# ものづくり体験

**対象者**……小中学生以下(小学校低学年以下のお子様には保護者の同伴が必要です)  
**開始時間**……〔1回目〕10:00~〔2回目〕11:00~〔3回目〕13:00~〔4回目〕14:00~〔5回目〕15:00~  
**所要時間**……約45分/1回

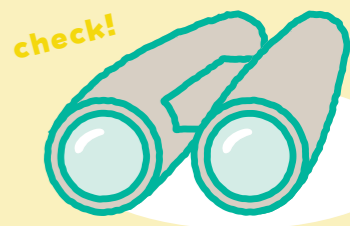
<b>01</b> 巾着袋作り 島根県洋装技能士会 各回 5名	<b>02</b> 万華鏡作り・ ガラスを使った体験 島根県サッシ・ガラス商工業協同組合 各回 10名	<b>03</b> ソーラーキット 作り 島根県立東部高等技術校 各回 6名	<b>04</b> アクセサリー・ チャーム作り 島根職業能力開発促進センター (ポリテクセンター島根) 各回 5名
<b>05</b> フラワーアレンジ 体験 しまね花商組合 各回 10名	<b>06</b> 思い出のデザイン 額作り 島根県表具内装組合連合会 各回 6名	<b>07</b> 木製モック 作り 島根県建具協同組合 各回 10名	<b>08</b> 来待石彫刻体験 来待石灯ろう協同組合技能士会 各回 6名
<b>09</b> こけ玉作り 島根県造園技能士会 各回 10名	<b>10</b> カラーサンドアート 体験レッスン (一社)日本塗装工業会島根支部 各回 10名	<b>11</b> 銅板レリーフ作り 島根県建築板金技能士会 各回 10名	<b>12</b> 鏝絵(塗り壁) 島根県左官技能士会 各回 6名
<b>13</b> ミニ畳作り 島根県畳製作技能士会 各回 10名	<b>14</b> 身近なインテリア 小物作り しまねインテリア事業協同組合 各回 10名	<b>15</b> アートモザイク タイル張り 島根県タイル技工会 各回 10名	<b>16</b> かわらびき職人 体験 島根県瓦葺技能士会 各回 10名
<b>17</b> たまごやき作り 島根県日本調理技能士会 各回 10名	<b>18</b> 和菓子作り 島根県菓子工業組合 各回 10名	<b>19</b> 本棚作り (一社)島根県建築組合連合会 各回 10名	<b>20</b> 高所作業車乗車 体験 島根電工株式会社 各回 随時
<b>21</b> 刺し子 島根県和裁技能士会 各回 10名	<b>22</b> 光る泥だんご作り 全技連マスター会島根支部 各回 5名	<b>23</b> 子供着付け体験 全技連マスター会島根支部 各回 5名	



# 現代の名工の実演

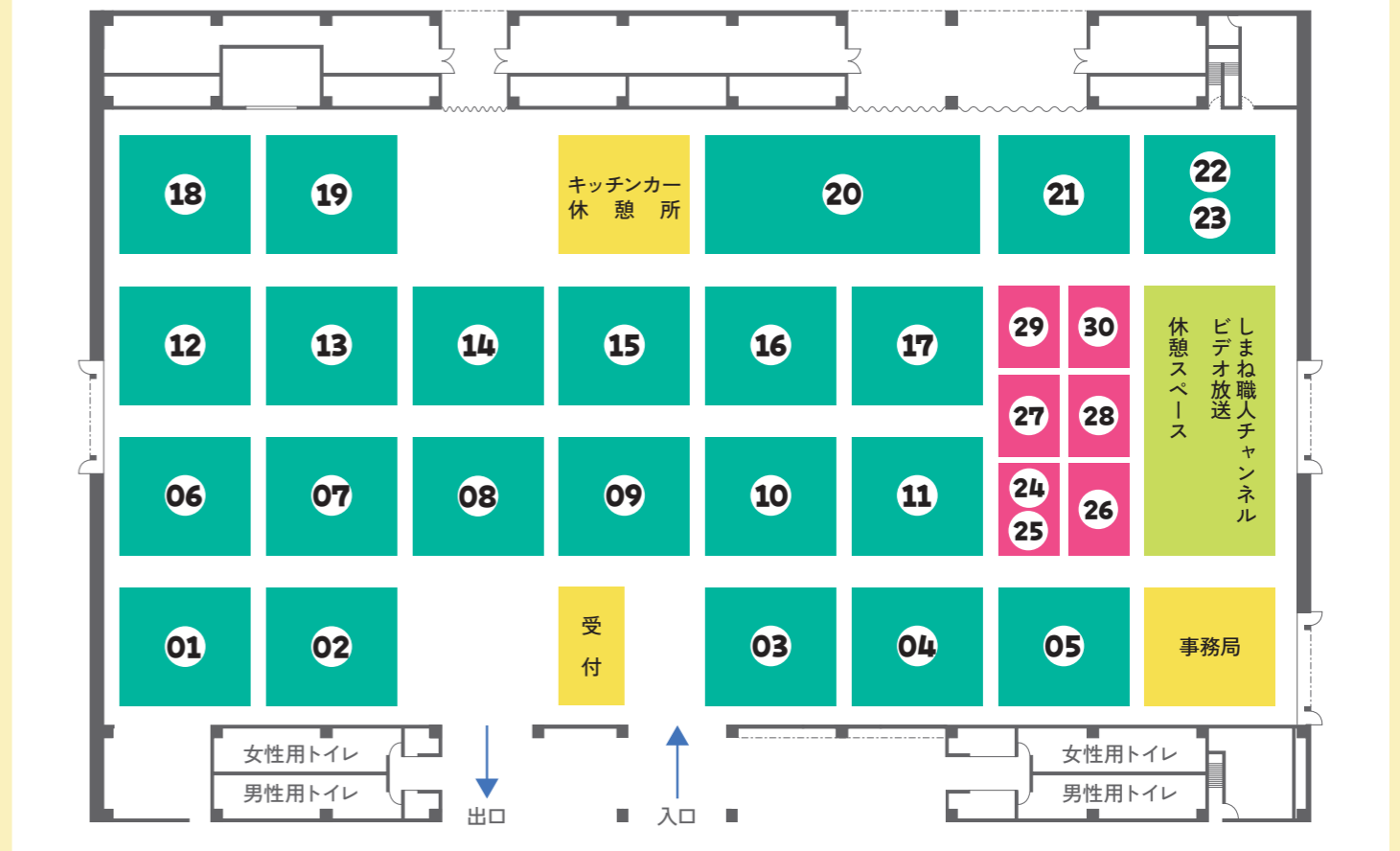
現代の名工の優れた技を紹介します。

<b>24</b> 建築板金工 後藤 重夫(松江市寺町) 各回 5名	<b>25</b> 建築板金工 吉水 博(松江市美保関町) 各回 6名	<b>26</b> 畳工 岡田 三史(大田市久手町) 各回 5名	<b>27</b> 木製建具製造工 舟木 清(雲南市加茂町) 各回 5名
<b>28</b> 木製建具製造工 藤原 正(出雲市下古志町) 各回 6名	<b>29</b> 和生菓子製造工 大江 克之(松江市乃木福富町) 各回 6名	<b>30</b> 算盤製造工 内田 文雄(仁多郡奥出雲町) 各回 6名	

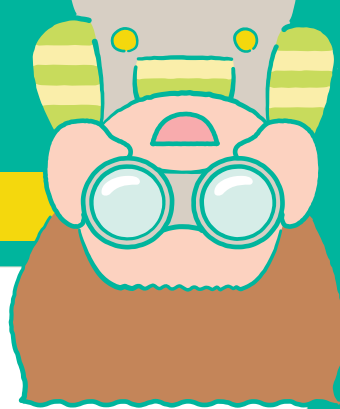


**現代の名工とは**  
 卓越した技能を持ち、その道で第一人者と目されている技能者を表彰する制度です。卓越した技能者の表彰制度に基づき、都道府県知事や事業者団体からの推薦をもとに厚生労働大臣が決定し表彰します。技能者の地位及び技能水準の向上を図ると共に、他の技能者や後継の若者に目標を示し夢と希望を与えるため1967年(昭和42年)に創設されました。

## 会場MAP







## 参加方法について

- ものづくり体験は、**小中学生以下**が対象です。
- **小学校低学年以下**のお子様は、**保護者の同伴**が必要です。
- **9:15から先着順**に受付で体験チケットをお配りします。  
(ただし、No.20の体験ブースは随時受付のためお配りしません)
- 体験チケットは、1人につき2体験まで受取が可能です。  
(ただし、**体験チケットの受取は、体験するご本人のみに限らせていただきます**)
- 体験終了後、アンケートにご協力をお願いいたします。
- ものづくり体験の内容等につきまして、予告なしに変更になる場合がございます。
- 12:00~12:45まで休憩時間となります。
- 各出展ブースには、一部展示即売もあります。

## INFORMATION

日時

2024 **11月10日** 日  
10:00~16:00

会場

### くにびきメッセ 大展示場

鳥根県松江市学園南1丁目2番1号

JR松江駅から徒歩7分

JR松江駅からバスで3分「松江駅・メッセ方面」

行き「くにびきメッセ前」下車

山陰自動車道松江中央ランプから車で5分

※当日は**駐車場が大変混雑することが予想されますので、公共交通機関のご利用等**にご協力ください。

その他

開催地域において、開催日当日に警報等が発令されることが予想される場合、8日(金)に鳥根県職業能力開発協会ホームページにて開催状況を掲載します。



ご来場の皆様へのお願い

新型コロナウイルス感染症防止のため手指消毒にご協力ください。

## お問い合わせ先

鳥根県職業能力開発協会

〒690-0048  
鳥根県松江市西嫁島1丁目4番地5号 SPビル2階

TEL.0852-23-1755(代表)

FAX.0852-22-3404

<http://www.noukai-shimane.or.jp>

