

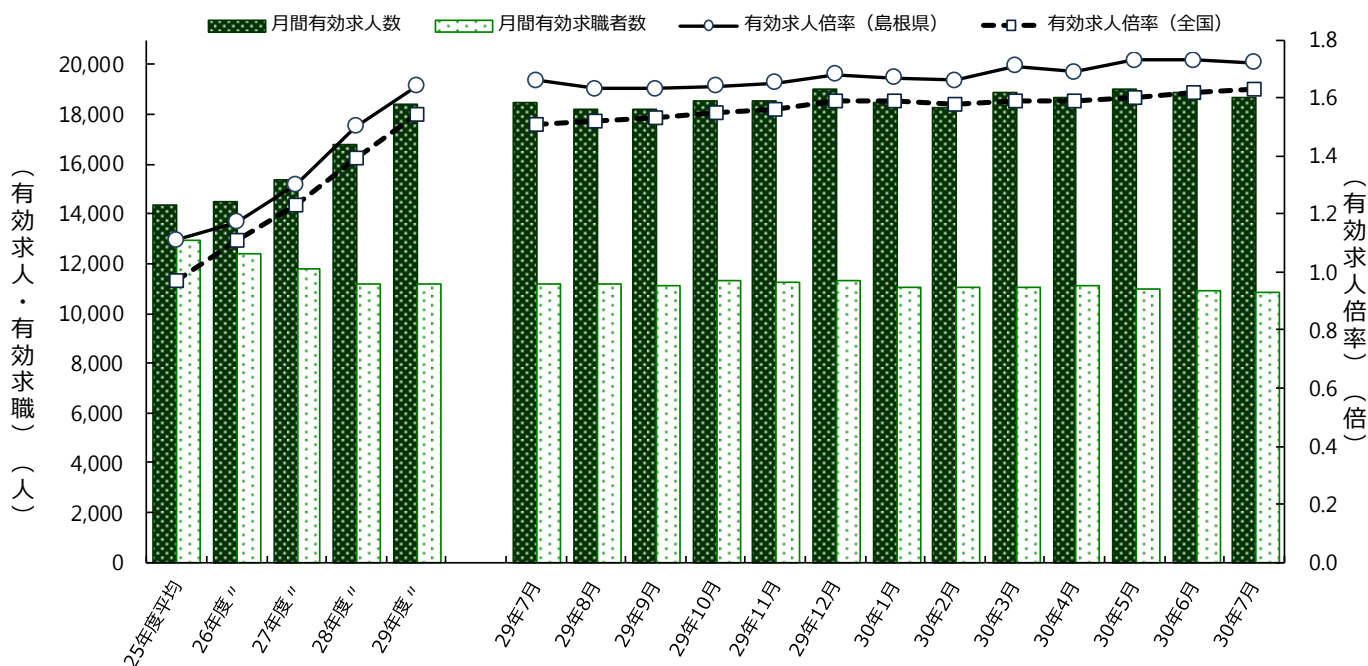
島根労働局発表
平成30年8月31日

担当 職業安定部職業安定課 課長 菖蒲 宏
課長補佐 後藤 宏光
地方労働市場情報官 三代 一宏
TEL 0852-20-7016

島根の雇用情勢（平成30年7月分）

- 7月の有効求人倍率（季節調整値）は1.72倍となり、前月の1.73倍を0.01ポイント下回りました。
- 月間有効求人数（季節調整値）は18,662人で、前月比で217人（1.1%）減少しました。
- 月間有効求職者数（季節調整値）は10,848人で、前月比で42人（0.4%）減少しました。
- 就職件数は1,160件で、前年同月比で22件（1.9%）増加しました。
- 雇用保険被保険者数は206,737人で、前年同月比で1,201人（0.6%）増加しました。
- 島根の雇用情勢は、改善が進んでいる。

求人、求職及び求人倍率の推移



項目	年月	25年度 平均	26年度 平均	27年度 平均	28年度 平均	29年度 平均	29年7月	29年8月	29年9月	29年10月
月間有効求人数		14,353	14,498	15,357	16,787	18,384	18,468	18,194	18,202	18,514
月間有効求職者数		12,951	12,401	11,790	11,211	11,195	11,157	11,180	11,143	11,284
有効求人倍率（島根県）		1.11	1.17	1.30	1.50	1.64	1.66	1.63	1.63	1.64
有効求人倍率（全国）		0.97	1.11	1.23	1.39	1.54	1.51	1.52	1.53	1.55
項目	年月	29年11月	29年12月	30年1月	30年2月	30年3月	30年4月	30年5月	30年6月	30年7月
月間有効求人数		18,566	19,023	18,480	18,251	18,869	18,705	19,000	18,879	18,662
月間有効求職者数		11,255	11,298	11,078	11,013	11,033	11,090	10,953	10,890	10,848
有効求人倍率（島根県）		1.65	1.68	1.67	1.66	1.71	1.69	1.73	1.73	1.72
有効求人倍率（全国）		1.56	1.59	1.59	1.58	1.59	1.59	1.60	1.62	1.63

（注）・月間有効求人数、月間有効求職者数は、新規学卒を除き、パートタイムを含む。

・月別の数値は季節調整値である。なお、平成29年12月以前の数値は、平成30年1月分公表時に新季節指数により改訂されている。

また、季節調整法はセンサス局法Ⅱ(X-12-ARIMA)による。

〈参考1〉 月間有効求人数・月間有効求職者数（原数値）の推移

月間有効求人数（原数値）は18,164人で、前年同月に比べ372人（2.1%）増加した。

月間有効求職者数（原数値）は10,761人で、前年同月に比べ241人（2.2%）減少した。

有効求人倍率（原数値）は1.69倍で、前年同月に比べ0.07ポイント上昇した。

		7月	8月	9月	10月	11月	12月	1月	2月	3月	4月	5月	6月	7月
月間有効求人数	28年7月～29年7月	15,711	16,442	16,959	16,865	16,912	16,422	17,102	18,283	18,680	17,808	17,485	17,963	17,792
	29年7月～30年7月	17,792	18,139	18,329	18,735	18,586	18,375	18,437	19,293	19,662	18,742	18,939	18,471	18,164
月間有効求職者数	28年7月～29年7月	11,089	10,929	11,105	10,936	10,618	9,936	10,427	11,209	11,996	12,548	12,120	11,696	11,002
	29年7月～30年7月	11,002	10,901	10,982	11,176	10,701	10,116	10,361	11,016	11,717	12,268	11,912	11,305	10,761
有効求人倍率	29年7月～30年7月	1.62	1.66	1.67	1.68	1.74	1.82	1.78	1.75	1.68	1.53	1.59	1.63	1.69

〈参考2〉 地域別有効求人倍率（実数値）の状況

地域別 (前年同月)	県東部 1.71 (1.61)				隠岐の島 2.14 (1.80)	県央 1.64 (1.73)		県西部 1.61 (1.61)	
安定所別	松江	安来	出雲	雲南	隠岐の島	石見大田	川本	浜田	益田
有効求人倍率 (前年同月)	1.82 (1.72)	1.59 (1.44)	1.66 (1.59)	1.32 (1.04)	2.14 (1.80)	1.55 (1.66)	1.82 (1.91)	1.48 (1.46)	1.79 (1.81)
うち正社員 (前年同月)	1.23 (1.09)	1.13 (0.77)	1.12 (0.96)	0.94 (0.81)	1.47 (1.08)	1.23 (1.12)	1.66 (1.76)	1.26 (1.14)	1.61 (1.27)

1 求人の動向

(1) 新規求人の動向

7月の新規求人数（原数値）は6,047人で、前年同月に比べ60人（1.0%）増加した。

新規求人（原数値）の動向

	7月	8月	9月	10月	11月	12月	1月	2月	3月	4月	5月	6月	7月
28年7月～29年7月	5,949	6,563	6,114	6,077	6,506	5,656	6,640	7,816	6,546	6,094	7,011	6,740	5,987
29年7月～30年7月	5,987	7,145	6,639	6,639	6,824	6,492	6,822	7,416	7,251	6,268	7,337	6,744	6,047
前年同月比 (%)	0.6	8.9	8.6	9.2	4.9	14.8	2.7	▲5.1	10.8	2.9	4.6	0.1	1.0

(2) 産業別新規求人状況

産業別の新規求人数（原数値）の推移を前年同月比で見ると、「O教育、学習支援業」（18.5%増）、「D建設業」（13.9%増）、「N生活関連サービス業、娯楽業」（9.9%増）、「G情報通信業」（9.7%増）などで増加となり、「Rサービス業」（10.9%減）、「I卸売業、小売業」（6.5%減）、「M宿泊業、飲食サービス業」（2.4%減）、などで減少となった。

産業別新規求人状況

産 業		一 般	パ ー ト	合 計	対前年同月比
産 業 別	A, B 農, 林, 漁 業 (01~04)	77	8	85	▲ 5.6
	C 鉱業、採石業、砂利採取業 (05)	4	0	4	▲ 33.3
	D 建 設 業 (06~08)	542	58	600	13.9
	E 製 造 業 (09~32)	445	200	645	3.7
	09 食 料 品 製 造 業	67	74	141	▲ 5.4
	10 飲 料 ・ た ば こ ・ 飼 料 製 造 業	7	4	11	▲ 15.4
	11 織 維 工 業	28	32	60	27.7
	12 木 材 ・ 木 製 品 製 造 業	30	8	38	46.2
	13 家 具 ・ 装 備 品 製 造 業	3	0	3	▲ 40.0
	14 パ ル プ ・ 紙 ・ 紙 加 工 品 製 造 業	17	3	20	▲ 25.9
	15 印 刷 ・ 同 関 連 業	10	3	13	8.3
	16 化 学 工 業	7	32	39	77.3
	17 石 油 製 品 ・ 石 炭 製 品 製 造 業	0	0	0	▲ 100.0
	18 プ ラ ス チ ッ ク 製 品 製 造 業	22	6	28	▲ 30.0
	19 ゴ ム 製 品 製 造 業	6	2	8	▲ 63.6
	21 窯 業 ・ 土 石 製 品 製 造 業	19	7	26	44.4
	22 鉄 鋼 業	39	0	39	34.5
	23 非 鉄 金 属 製 造 業	0	0	0	▲ 100.0
	24 金 属 製 品 製 造 業	16	3	19	5.6
	25 は ん 用 機 械 器 具 製 造 業	20	3	23	▲ 17.9
	26 生 産 用 機 械 器 具 製 造 業	43	0	43	30.3
	27 業 務 用 機 械 器 具 製 造 業	2	1	3	50.0
	28 電 子 部 品 ・ デ バ イ ス ・ 電 子 回 路 製 造 業	25	11	36	▲ 30.8
	29 電 気 機 械 器 具 製 造 業	39	8	47	123.8
	30 情 報 通 信 機 械 器 具 製 造 業	0	0	0	▲ 100.0
	31 輸 送 用 機 械 器 具 製 造 業	40	3	43	59.3
	20・32 そ の 他 の 製 造 業	5	0	5	25.0
	F 電 気 ・ ガ ス ・ 熱 供 給 ・ 水 道 業 (33~36)	0	0	0	-
	G 情 報 通 信 業 (37~41)	100	81	181	9.7
	H 運 輸 業 , 郵 便 業 (42~49)	250	73	323	3.9
	I 卸 売 業 , 小 売 業 (50~61)	419	494	913	▲ 6.5
	J 金 融 業 , 保 険 業 (62~67)	21	4	25	▲ 24.2
	K 不 動 産 業 , 物 品 賃 貸 業 (68~70)	54	23	77	97.4
L 学 術 研 究 , 専 門 ・ 技 術 サ ー ビ ス 業 (71~74)	77	24	101	3.1	
M 宿 泊 業 , 飲 食 サ ー ビ ス 業 (75~77)	174	349	523	▲ 2.4	
N 生 活 関 連 サ ー ビ ス 業 , 娯 楽 業 (78~80)	123	155	278	9.9	
O 教 育 , 学 習 支 援 業 (81・82)	50	59	109	18.5	
P 医 療 , 福 祉 (83~85)	790	474	1,264	1.7	
Q 複 合 サ ー ビ ス 事 業 (86・87)	17	41	58	16.0	
R サ ー ビ ス 業 (88~96)	494	278	772	▲ 10.9	
91 職 業 紹 介 ・ 労 働 者 派 遣 業	203	54	257	▲ 13.5	
92 そ の 他 の 事 業 サ ー ビ ス 業	216	201	417	▲ 15.6	
S 公 務 , そ の 他 (97~99)	30	59	89	11.3	
合 計		3,667	2,380	6,047	1.0

(3) 正社員の求人動向

7月の正社員の有効求人倍率（実数値）は1.22倍で、前年同月に比べ0.16ポイント上昇した。有効求人数（原数値）18,164人のうち、正社員求人数は7,848人で、有効求人全数に占める割合は43.2%となった。

正社員の有効求人倍率等の状況

年月	全体の有効求人倍率 (季節調整値)	正社員有効求人倍率 (実数値)	有効求人数（原数値）			有効求職者数（原数値）		
			合計	正社員	構成比	合計	常用フルタイム	構成比
7月	1.66	1.06	17,792	7,111	40.0	11,002	6,718	61.1
8月	1.63	1.08	18,139	7,271	40.1	10,901	6,738	61.8
9月	1.63	1.08	18,329	7,322	39.9	10,982	6,772	61.7
10月	1.64	1.11	18,735	7,605	40.6	11,176	6,866	61.4
11月	1.65	1.16	18,586	7,579	40.8	10,701	6,541	61.1
12月	1.68	1.23	18,375	7,527	41.0	10,116	6,140	60.7
30年1月	1.67	1.18	18,437	7,488	40.6	10,361	6,320	61.0
2月	1.66	1.14	19,293	7,754	40.2	11,016	6,831	62.0
3月	1.71	1.12	19,662	8,074	41.1	11,717	7,232	61.7
4月	1.69	1.09	18,742	7,944	42.4	12,268	7,280	59.3
5月	1.73	1.17	18,939	8,080	42.7	11,912	6,918	58.1
6月	1.73	1.21	18,471	7,962	43.1	11,305	6,557	58.0
7月	1.72	1.22	18,164	7,848	43.2	10,761	6,411	59.6

(注) 1. 正社員は、パートタイムを除く常用のうち、勤め先で正社員・正職員などと呼称される正規労働者をいう。
2. 正社員有効求人倍率 = 正社員有効求人数 / 常用フルタイム有効求職者数。なお、常用フルタイム有効求職者にはフルタイムの派遣労働者や契約社員を希望する者も含まれるため、厳密な意味での正社員有効求人倍率より低い値となる。

2 求職の動向

(1) 新規求職者の動向

7月の新規求職者数（原数値）は2,441人で、前年同月に比べ66人(2.8%)増加した。

新規求職者（原数値）の動向

	7月	8月	9月	10月	11月	12月	1月	2月	3月	4月	5月	6月	7月
28年7月～29年7月	2,456	2,619	2,793	2,523	2,558	2,125	3,028	3,313	3,342	3,962	2,919	2,764	2,375
29年7月～30年7月	2,375	2,651	2,748	2,768	2,392	2,192	2,986	2,976	3,226	3,859	2,913	2,425	2,441
前年同月比(%)	▲3.3	1.2	▲1.6	9.7	▲6.5	3.2	▲1.4	▲10.2	▲3.5	▲2.6	▲0.2	▲12.3	2.8

(2) 態様別新規求職者数の動向

パートタイムを含む常用新規求職者の推移については、離職者(6.8%増)で増加し、無業者(9.1%減)、在職者(0.9%減)で減少した。

態様別常用新規求職者（パートタイムを含む）の推移

	7月	8月	9月	10月	11月	12月	30年1月	2月	3月	4月	5月	6月	7月
新規求職者	2,359	2,626	2,723	2,686	2,348	2,117	2,931	2,952	3,196	3,835	2,882	2,397	2,414
前年同月比(%)	▲3.3	1.2	▲1.4	7.4	▲7.2	2.8	▲1.0	▲10.1	▲3.5	▲2.3	0.0	▲12.6	2.3
在職者	860	956	934	870	865	800	1,127	1,169	1,234	864	875	798	852
前年同月比(%)	12.4	13.0	1.3	10.0	▲6.9	4.2	2.7	▲6.9	▲0.5	▲3.4	3.3	▲13.3	▲0.9
離職者	1,256	1,445	1,473	1,540	1,237	1,098	1,503	1,252	1,544	2,569	1,688	1,326	1,341
前年同月比(%)	▲12.4	▲1.6	▲5.6	4.9	▲5.4	1.9	▲6.2	▲12.9	▲5.9	▲2.5	1.2	▲11.3	6.8
事業主都合	272	277	271	382	249	258	303	245	340	791	366	273	258
前年同月比(%)	▲20.0	▲11.5	▲26.2	6.1	▲10.4	16.2	▲21.1	▲17.5	▲8.6	▲2.3	▲5.9	▲12.5	▲5.1
自己都合	911	1,073	1,114	1,070	922	763	1,113	935	1,111	1,535	1,205	954	1,007
前年同月比(%)	▲10.7	1.9	2.1	4.5	▲3.8	▲4.1	▲1.9	▲9.5	▲3.4	▲3.3	5.1	▲11.0	10.5
自営	28	34	34	34	31	32	38	34	48	48	41	42	25
前年同月比(%)	▲12.5	▲12.8	▲5.6	9.7	10.7	18.5	▲7.3	▲19.0	▲2.0	9.1	▲26.8	▲16.0	▲10.7
無業者	243	225	316	276	246	219	301	531	418	402	319	273	221
前年同月比(%)	0.8	▲19.6	12.5	14.0	▲16.3	2.3	15.8	▲10.2	▲3.2	1.8	▲13.1	▲17.0	▲9.1

3 就職の状況

7月の就職件数は1,160件で、前年同月に比べ22件（1.9%）増加した。
就職率は47.5%で、前年同月に比べ0.4ポイント下降した。

就職の状況

		就職件数(件)	前年同月比(%)	就職率(%)	前年同月差(P)	新規求職者数
28年	7月	1,125	▲ 16.4	45.8	▲ 4.3	2,456
	8月	1,079	1.2	41.2	0.1	2,619
	9月	1,161	▲ 8.0	41.6	▲ 2.4	2,793
	10月	1,232	▲ 10.3	48.8	1.4	2,523
	11月	1,188	2.9	46.4	▲ 0.9	2,558
	12月	1,000	0.8	47.1	2.0	2,125
29年	1月	1,076	3.4	35.5	1.7	3,028
	2月	1,259	▲ 3.0	38.0	▲ 0.5	3,313
	3月	1,813	2.7	54.2	1.3	3,342
	4月	1,394	0.1	35.2	▲ 0.4	3,962
	5月	1,317	▲ 3.4	45.1	▲ 0.9	2,919
	6月	1,321	▲ 5.0	47.8	▲ 2.7	2,764
	7月	1,138	1.2	47.9	2.1	2,375
	8月	1,119	3.7	42.2	1.0	2,651
	9月	1,173	1.0	42.7	1.1	2,748
	10月	1,268	2.9	45.8	▲ 3.0	2,768
	11月	1,214	2.2	50.8	4.4	2,392
	12月	1,053	5.3	48.0	0.9	2,192
30年	1月	998	▲ 7.2	33.4	▲ 2.1	2,986
	2月	1,089	▲ 13.5	36.6	▲ 1.4	2,976
	3月	1,749	▲ 3.5	54.2	0.0	3,226
	4月	1,384	▲ 0.7	35.9	0.7	3,859
	5月	1,400	6.3	48.1	3.0	2,913
	6月	1,238	▲ 6.3	51.1	3.3	2,425
	7月	1,160	1.9	47.5	▲ 0.4	2,441

(注) 就職率(%) = 就職件数/新規求職者数×100

4 雇用調整助成金休業等計画受理の状況

7月の計画受理件数は11件で、前年同月に比べ7件（175.0%）増加し、対象労働者数は178人で、前年同月に比べ145件（439.4%）増加した。

雇用調整助成金休業等計画受理の状況

	28年度	29年度	29年						30年						
			7月	8月	9月	10月	11月	12月	1月	2月	3月	4月	5月	6月	7月
計画受理件数(件)	220	73	4	6	5	7	8	4	6	5	5	8	8	8	11
対前年同月比(%)	▲ 17.9	▲ 66.8	▲ 81.0	▲ 70.0	▲ 76.2	▲ 50.0	▲ 27.3	▲ 60.0	▲ 40.0	▲ 44.4	▲ 64.3	33.3	▲ 27.3	33.3	175.0
対象労働者数(人)	3,136	1,140	33	67	51	405	150	45	54	46	55	106	114	167	178
対前年同月比(%)	▲ 9.0	▲ 63.6	▲ 90.1	▲ 70.1	▲ 80.5	82.4	▲ 26.8	▲ 75.3	▲ 65.8	▲ 69.9	▲ 74.8	202.9	0.0	96.5	439.4

(注1) 同じ事業所で休業と教育訓練を実施した場合、休業と教育訓練ごとにそれぞれ計画数1件としてカウントしている。

5 人員整理の状況

7月の人員整理実施事業所は28事業所で、前年同月に比べ5事業所(21.7%)増加した。

5事業所を産業別でみると「卸売業・小売業」が9事業所、「建設業」及び「サービス業」が4事業所などとなった。

解雇者数は70人で、前年同月に比べ13人(15.7%)減少した。

70人を産業別でみると「卸売業・小売業」が16人、「情報通信業」及び「生活関連、娯楽業」が12人などとなった。

月別人員整理の状況

	27年度	28年度	29年度	29年						30年						
				7月	8月	9月	10月	11月	12月	1月	2月	3月	4月	5月	6月	7月
事業所数	361	328	327	23	23	30	29	23	36	31	18	34	44	28	34	28
前年同月比(%)	▲1.9	▲9.1	▲0.3	▲8.0	9.5	20.0	▲6.5	▲17.9	89.5	24.0	▲14.3	0.0	2.3	86.7	54.5	21.7
解雇者数(人)	1,085	943	839	83	51	86	67	48	107	65	37	103	180	87	122	70
前年同月比(%)	▲10.8	▲13.1	▲11.0	13.7	▲23.9	72.0	▲23.9	▲30.4	143.2	▲59.1	▲43.1	2.0	80.0	117.5	134.6	▲15.7

産業別人員整理の状況

	合計	農林 漁業	鉱業	建設業	製造業	電気・ ガス・ 熱供給	情報 通信	運輸	卸売・ 小売	金融・ 保険・ 不動産	学術 研究	宿泊、 飲食	生活 関連、 娯楽	教育、 学習	医療、 福祉	複合 サー ビス	サー ビス	公務
事業所数	28			4	1		1		9	1		3	2		3		4	
構成比(%)	100	0.0	0.0	14.3	3.6	0.0	3.6	0.0	32.1	3.6	0.0	10.7	7.1	0.0	10.7	0.0	14.3	0.0
解雇者(人)	70			10	2		12		16	1		3	12		8		6	
構成比(%)	100	0.0	0.0	14.3	2.9	0.0	17.1	0.0	22.9	1.4	0.0	4.3	17.1	0.0	11.4	0.0	8.6	0.0

6 雇用保険の状況

雇用保険受給資格決定件数は623件で、前年同月と比べ26件(4.4%)増加した。

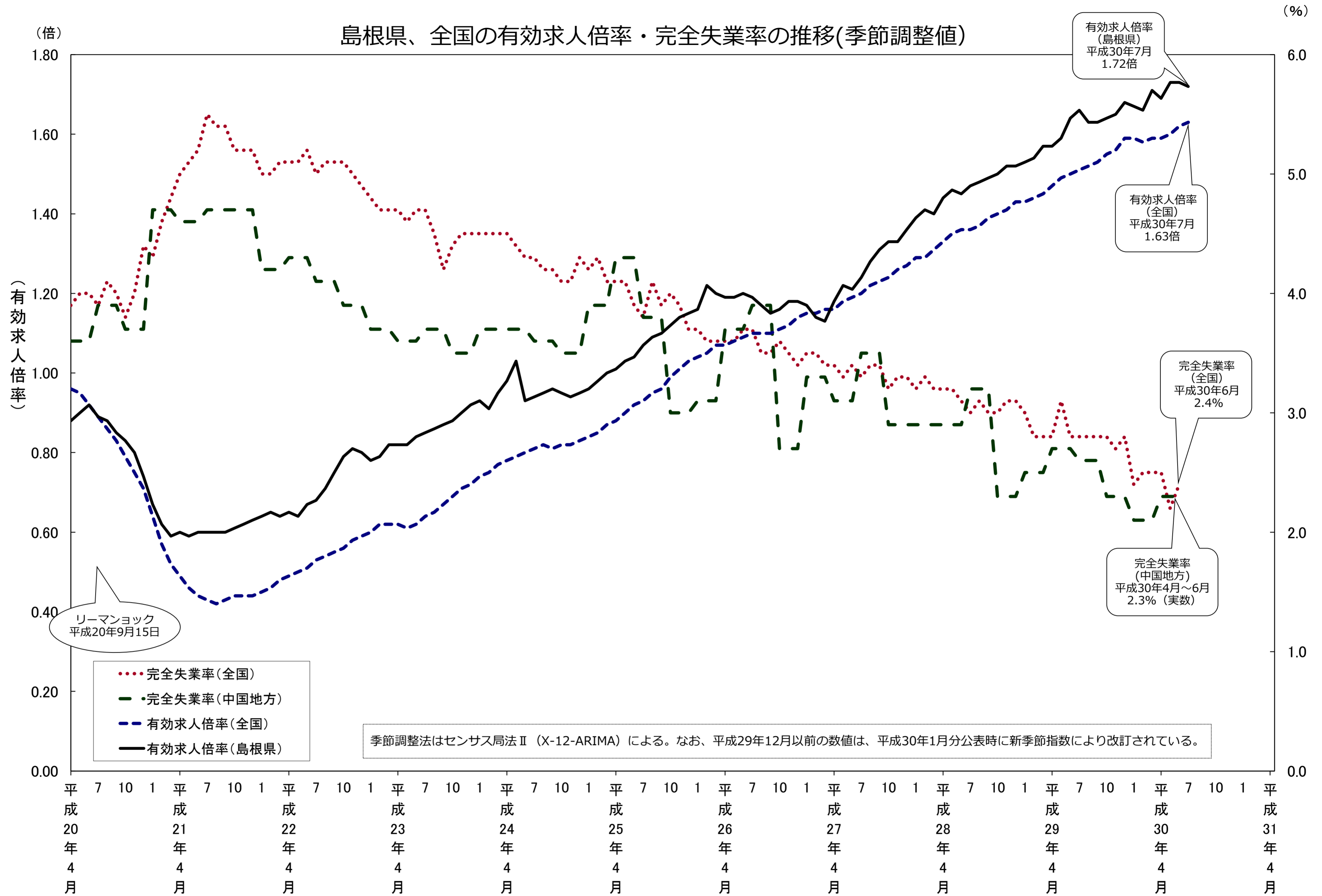
雇用保険受給者実人員は2,370人で、前年同月と比べ54人(2.3%)減少した。

雇用保険被保険者数は206,737人で、前年同月と比べ1,201人(0.6%)増加した。

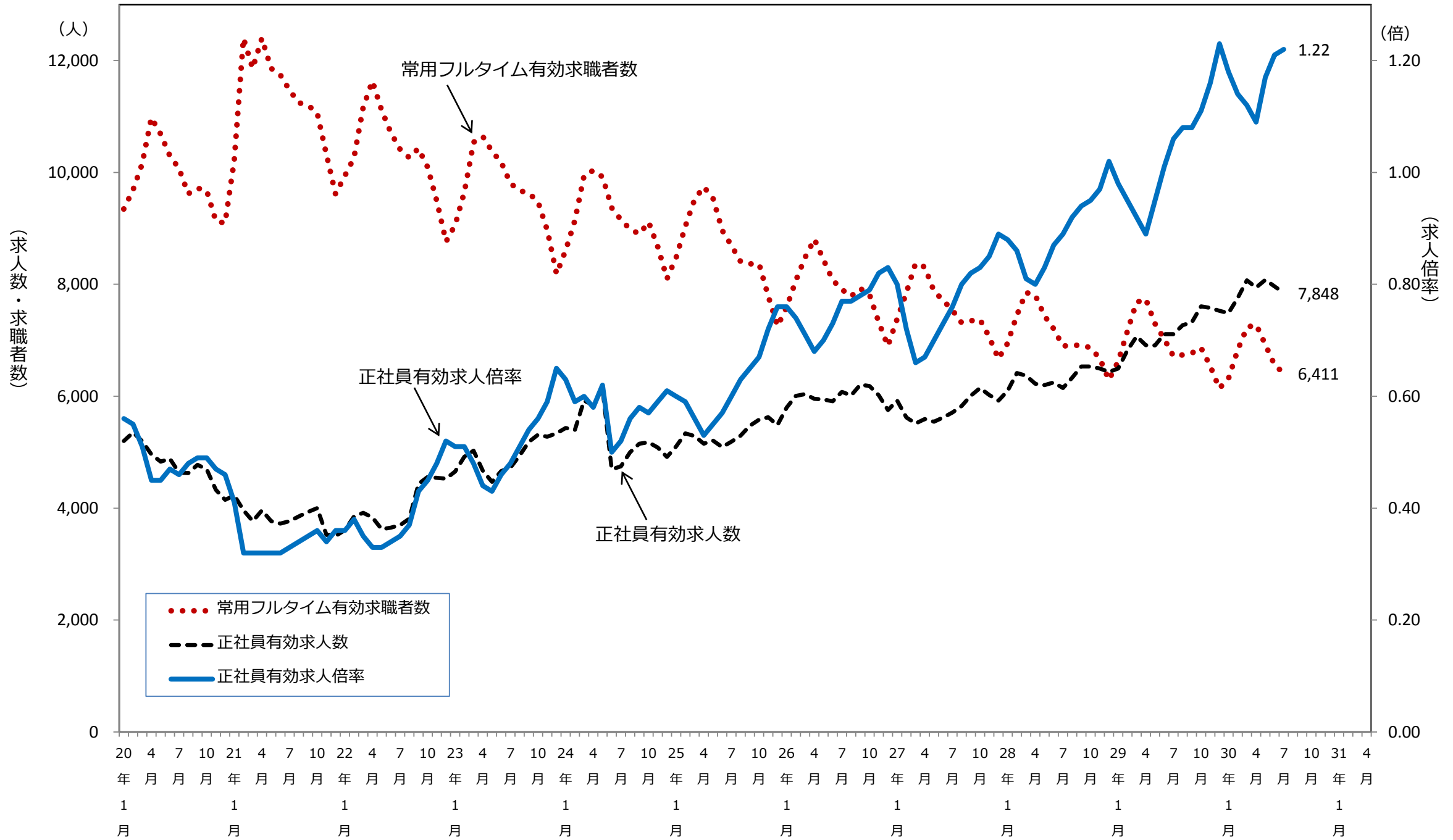
雇用保険の受給資格決定件数・受給者実人員・被保険者数の状況

	29年						30年						
	7月	8月	9月	10月	11月	12月	1月	2月	3月	4月	5月	6月	7月
受給資格決定件数(件)	597	648	654	811	582	470	664	476	603	1,328	988	709	623
前年同月比(%)	▲4.3	▲11.0	▲1.2	14.2	0.7	3.8	▲0.7	▲14.1	▲13.5	▲4.5	6.2	2.3	4.4
受給者実人員(人)	2,316	2,475	2,267	2,338	2,194	2,004	2,042	1,895	1,861	1,901	2,288	2,092	2,370
前年同月比(%)	▲11.6	▲11.3	▲10.3	▲5.3	▲5.8	▲6.0	▲2.4	▲4.3	▲2.9	▲3.0	▲3.7	▲5.4	2.3
被保険者数(人)	205,536	205,417	205,490	205,496	205,971	205,960	205,340	205,346	204,947	203,996	206,231	206,697	206,737
前年同月比(%)	2.1	2.1	2.3	2.3	2.4	2.3	1.8	1.5	1.1	0.6	0.8	0.7	0.6

島根県、全国の有効求人倍率・完全失業率の推移(季節調整値)



島根県の正社員の求人・求職・求人倍率の推移（原数値）



季節調整済新規求人倍率（新規学卒者を除きパートタイムを含む）

西暦	和暦	1月	2月	3月	4月	5月	6月	7月	8月	9月	10月	11月	12月	年計	年度計
63年	38年	0.42	0.49	0.73	0.63	0.65	0.59	0.65	0.70	0.71	0.66	0.66	0.71	0.65	0.67
64年	39年	0.62	0.64	0.66	0.86	0.58	0.60	0.59	0.69	0.62	0.86	0.58	0.80	0.68	0.71
65年	40年	0.70	0.80	0.71	0.80	0.92	0.68	0.57	0.80	0.72	0.71	0.80	0.66	0.74	0.74
66年	41年	0.73	0.72	0.73	0.73	0.76	0.79	0.80	0.74	0.74	0.92	0.86	0.77	0.78	0.82
67年	42年	0.83	0.83	0.95	0.72	0.76	0.73	0.84	0.81	0.92	0.76	0.85	0.80	0.83	0.82
68年	43年	0.87	0.79	0.84	0.93	0.90	0.92	0.83	0.66	0.86	0.94	0.82	0.84	0.85	0.87
69年	44年	0.92	0.88	0.95	0.84	0.75	0.85	0.92	0.88	0.95	0.88	0.81	1.03	0.88	0.88
70年	45年	0.85	0.94	0.99	0.92	0.91	0.85	0.91	0.92	0.84	0.81	0.83	0.98	0.87	0.85
71年	46年	0.82	0.77	0.82	0.96	0.99	1.00	1.02	0.86	0.78	0.87	0.94	0.88	0.88	0.92
72年	47年	0.94	1.00	0.94	0.98	0.95	1.04	0.98	1.18	1.33	1.33	1.30	1.51	1.11	1.22
73年	48年	1.54	1.42	1.33	1.53	1.42	1.53	1.49	1.47	1.44	1.61	1.55	1.45	1.47	1.45
74年	49年	1.33	1.36	1.28	1.13	1.10	1.04	1.08	0.92	1.05	0.97	0.95	0.93	1.08	0.99
75年	50年	1.02	0.93	0.82	0.94	0.94	0.94	0.88	0.98	1.05	1.08	0.99	0.98	0.96	1.02
76年	51年	1.15	1.09	1.11	1.08	1.21	1.13	1.17	1.16	1.11	0.95	1.13	1.07	1.11	1.07
77年	52年	0.86	0.87	0.98	1.01	0.89	0.83	0.92	1.04	0.85	0.85	0.84	0.77	0.91	0.89
78年	53年	0.86	0.81	0.95	0.92	0.93	0.89	1.02	0.95	0.96	0.99	1.02	1.07	0.95	0.99
79年	54年	0.91	1.01	1.08	1.08	1.07	1.04	0.92	1.06	1.42	1.08	1.07	1.32	1.12	1.13
80年	55年	1.16	1.07	1.20	1.12	1.02	1.14	1.27	1.03	1.08	1.09	1.06	0.91	1.10	1.10
81年	56年	1.17	1.19	1.03	1.13	1.09	1.15	1.26	1.05	1.04	1.06	1.05	1.09	1.11	1.09
82年	57年	0.94	1.07	1.09	0.95	1.15	1.05	1.08	1.14	0.93	1.15	0.95	0.93	1.04	1.03
83年	58年	1.00	1.07	0.93	0.93	1.00	0.96	1.00	1.22	1.16	1.23	1.15	1.34	1.08	1.13
84年	59年	1.24	1.00	1.45	1.36	1.33	1.40	1.32	1.34	1.34	1.24	1.25	1.36	1.29	1.30
85年	60年	1.31	1.25	1.21	1.31	1.19	1.18	1.16	1.16	1.20	1.14	1.15	1.27	1.21	1.21
86年	61年	1.19	1.41	1.26	1.20	1.24	1.26	1.16	1.23	1.21	1.28	1.23	1.19	1.22	1.21
87年	62年	1.23	1.25	1.15	1.16	1.18	1.11	1.40	1.37	1.33	1.44	1.52	1.41	1.27	1.32
88年	63年	1.39	1.38	1.44	1.50	1.45	1.48	1.67	1.61	1.67	1.64	1.86	1.70	1.55	1.65
89年	元年	1.76	1.61	1.92	1.95	2.08	2.12	2.11	2.06	2.25	2.16	2.13	2.30	2.02	2.19
90年	2年	2.97	1.87	2.29	2.53	2.38	2.43	2.26	2.24	2.31	2.32	2.33	2.33	2.35	2.38
91年	3年	2.55	2.37	2.24	2.40	2.55	2.36	2.32	2.39	2.41	2.24	2.36	2.49	2.41	2.32
92年	4年	2.18	2.11	2.33	2.33	2.32	2.22	1.99	2.10	2.05	2.18	1.98	1.95	2.08	2.00
93年	5年	1.85	1.86	1.77	1.75	1.77	1.78	1.86	1.79	1.73	1.76	1.86	1.81	1.78	1.77
94年	6年	1.80	1.84	1.66	1.74	1.71	1.70	2.02	1.76	1.70	2.17	1.77	1.75	1.79	1.77
95年	7年	1.61	1.72	1.79	1.67	1.67	1.77	1.56	1.59	1.52	1.43	1.49	1.45	1.60	1.58
96年	8年	1.74	1.46	1.74	1.70	1.77	1.83	1.82	1.64	1.80	1.69	1.78	1.86	1.74	1.75
97年	9年	1.84	1.76	1.65	1.66	1.74	1.68	1.65	1.65	1.79	1.66	1.64	1.66	1.69	1.63
98年	10年	1.50	1.54	1.54	1.52	1.43	1.44	1.36	1.48	1.30	1.30	1.35	1.34	1.41	1.37
99年	11年	1.42	1.43	1.23	1.48	1.23	1.28	1.38	1.37	1.30	1.42	1.44	1.43	1.35	1.37
2000年	12年	1.40	1.41	1.43	1.46	1.40	1.39	1.51	1.44	1.43	1.41	1.37	1.47	1.43	1.41
2001年	13年	1.49	1.36	1.32	1.28	1.33	1.25	1.20	1.17	1.27	1.07	1.12	1.04	1.24	1.16
2002年	14年	0.96	1.16	1.07	1.05	1.09	1.25	1.08	1.14	1.05	1.14	1.01	1.07	1.09	1.09
2003年	15年	1.15	1.05	1.02	1.14	1.03	1.09	1.19	1.10	1.16	1.23	1.15	1.13	1.12	1.13
2004年	16年	1.07	1.15	1.08	1.11	1.15	1.12	1.11	1.13	1.13	1.13	1.30	1.22	1.13	1.17
2005年	17年	1.19	1.34	1.26	1.27	1.21	1.23	1.25	1.23	1.27	1.33	1.40	1.35	1.28	1.30
2006年	18年	1.38	1.40	1.37	1.31	1.45	1.31	1.36	1.30	1.39	1.33	1.29	1.45	1.35	1.36
2007年	19年	1.42	1.30	1.49	1.44	1.44	1.44	1.48	1.40	1.34	1.36	1.28	1.38	1.40	1.39
2008年	20年	1.40	1.39	1.36	1.38	1.41	1.39	1.34	1.38	1.33	1.28	1.25	0.99	1.33	1.21
2009年	21年	0.94	1.02	1.02	1.15	1.05	1.09	1.24	1.00	1.11	1.14	1.19	1.09	1.09	1.13
2010年	22年	1.19	1.17	1.09	1.13	1.11	1.16	1.12	1.23	1.33	1.30	1.27	1.32	1.19	1.24
2011年	23年	1.30	1.26	1.29	1.24	1.35	1.36	1.39	1.34	1.48	1.41	1.39	1.66	1.36	1.41
2012年	24年	1.48	1.36	1.58	1.55	1.56	1.49	1.57	1.54	1.46	1.50	1.54	1.55	1.51	1.55
2013年	25年	1.54	1.59	1.71	1.66	1.62	1.67	1.69	1.70	1.76	1.73	1.77	1.79	1.68	1.75
2014年	26年	1.85	1.94	1.82	1.77	1.83	1.84	1.69	1.80	1.79	1.77	1.87	1.79	1.82	1.78
2015年	27年	1.74	1.67	1.78	1.89	1.70	1.83	2.01	1.90	1.96	2.15	1.93	2.03	1.88	1.97
2016年	28年	2.30	2.05	1.99	2.27	2.17	2.00	2.20	2.29	2.17	2.33	2.30	2.19	2.17	2.21
2017年	29年	2.25	2.28	2.21	2.13	2.58	2.37	2.31	2.35	2.35	2.39	2.46	2.44	2.34	2.39
2018年	30年	2.33	2.38	2.57	2.34	2.55	2.69	2.36							

(注) 1 月別の数値は季節調整値である。なお、平成29年12月以前の数値は、平成30年1月分公表時に新季節指数により改訂されている。

また、季節調整法はセンサス局法Ⅱ(X-12-ARIMA)による。

2 年計及び年度計は実数値。

季節調整済有効求人倍率（新規学卒者を除きパートタイムを含む）

西暦	和暦	1月	2月	3月	4月	5月	6月	7月	8月	9月	10月	11月	12月	年計	年度計
63年	38年	0.26	0.26	0.31	0.32	0.33	0.34	0.38	0.42	0.43	0.42	0.37	0.40	0.35	0.38
64年	39年	0.39	0.40	0.37	0.41	0.38	0.36	0.36	0.38	0.39	0.48	0.41	0.43	0.40	0.42
65年	40年	0.43	0.51	0.51	0.54	0.56	0.52	0.49	0.50	0.49	0.48	0.50	0.49	0.50	0.50
66年	41年	0.51	0.47	0.50	0.49	0.51	0.57	0.62	0.60	0.62	0.63	0.63	0.64	0.56	0.61
67年	42年	0.66	0.67	0.68	0.68	0.71	0.72	0.75	0.70	0.75	0.79	0.79	0.80	0.72	0.75
68年	43年	0.79	0.77	0.75	0.82	0.85	0.87	0.85	0.79	0.85	0.90	0.85	0.85	0.82	0.85
69年	44年	0.86	0.87	0.88	0.90	0.88	0.87	0.88	0.94	0.98	0.94	1.01	1.08	0.92	0.96
70年	45年	1.01	1.05	1.04	1.01	1.00	1.00	0.99	0.97	0.94	0.91	0.95	0.97	0.98	0.98
71年	46年	1.02	1.01	0.95	0.96	0.98	1.00	1.04	1.03	0.98	0.96	0.94	0.96	0.98	0.98
72年	47年	0.96	0.96	0.98	0.95	1.09	1.06	1.09	1.13	1.23	1.28	1.33	1.49	1.12	1.27
73年	48年	1.56	1.60	1.61	1.75	1.69	1.67	1.64	1.64	1.59	1.61	1.70	1.56	1.63	1.59
74年	49年	1.55	1.40	1.34	1.24	1.16	1.14	1.03	0.97	0.94	0.92	0.91	0.80	1.11	0.94
75年	50年	0.79	0.76	0.70	0.72	0.73	0.73	0.71	0.65	0.68	0.68	0.68	0.67	0.71	0.70
76年	51年	0.70	0.73	0.78	0.76	0.83	0.84	0.84	0.88	0.85	0.81	0.80	0.78	0.81	0.79
77年	52年	0.73	0.66	0.70	0.70	0.64	0.63	0.60	0.61	0.62	0.61	0.59	0.56	0.65	0.62
78年	53年	0.57	0.58	0.64	0.64	0.65	0.65	0.67	0.68	0.69	0.71	0.72	0.75	0.67	0.71
79年	54年	0.75	0.75	0.81	0.79	0.81	0.80	0.76	0.78	0.84	0.84	0.89	0.90	0.82	0.85
80年	55年	0.92	0.90	0.90	0.89	0.90	0.91	0.92	0.92	0.88	0.88	0.84	0.80	0.89	0.87
81年	56年	0.81	0.83	0.84	0.80	0.81	0.85	0.92	0.88	0.86	0.85	0.84	0.83	0.85	0.84
82年	57年	0.81	0.78	0.77	0.75	0.75	0.76	0.73	0.73	0.71	0.74	0.71	0.69	0.74	0.72
83年	58年	0.70	0.69	0.67	0.64	0.64	0.61	0.62	0.67	0.70	0.76	0.76	0.80	0.69	0.72
84年	59年	0.82	0.79	0.86	0.91	0.94	0.97	0.97	0.98	0.98	0.98	0.95	0.95	0.92	0.96
85年	60年	0.97	0.96	0.97	0.97	0.97	0.94	0.93	0.89	0.89	0.90	0.89	0.89	0.93	0.91
86年	61年	0.88	0.91	0.92	0.89	0.94	0.90	0.90	0.91	0.90	0.90	0.91	0.89	0.90	0.90
87年	62年	0.92	0.90	0.91	0.89	0.86	0.84	0.89	0.91	0.94	0.96	1.00	1.00	0.92	0.95
88年	63年	1.05	1.07	1.09	1.12	1.10	1.06	1.14	1.19	1.23	1.29	1.37	1.36	1.17	1.25
89年	元年	1.37	1.36	1.42	1.50	1.57	1.64	1.73	1.76	1.85	1.84	1.88	1.93	1.64	1.81
90年	2年	2.08	1.98	2.03	2.05	2.09	2.10	2.04	2.01	1.99	1.99	2.04	1.97	2.03	2.04
91年	3年	2.01	2.04	2.08	2.08	2.16	2.09	2.05	2.07	2.00	2.02	2.00	2.02	2.05	2.01
92年	4年	1.87	1.89	1.87	1.84	1.84	1.82	1.77	1.72	1.67	1.64	1.59	1.56	1.75	1.65
93年	5年	1.50	1.46	1.43	1.41	1.37	1.34	1.34	1.36	1.33	1.29	1.30	1.29	1.36	1.33
94年	6年	1.32	1.31	1.30	1.29	1.27	1.24	1.26	1.30	1.31	1.36	1.32	1.28	1.29	1.28
95年	7年	1.27	1.27	1.25	1.23	1.19	1.16	1.13	1.09	1.06	1.02	0.97	0.95	1.13	1.08
96年	8年	1.04	1.07	1.10	1.12	1.16	1.19	1.20	1.19	1.19	1.17	1.20	1.20	1.15	1.18
97年	9年	1.21	1.21	1.15	1.15	1.18	1.16	1.15	1.14	1.15	1.14	1.13	1.11	1.16	1.12
98年	10年	1.06	1.02	0.99	0.98	0.96	0.93	0.89	0.88	0.86	0.83	0.81	0.78	0.91	0.85
99年	11年	0.80	0.78	0.75	0.73	0.72	0.74	0.74	0.75	0.76	0.77	0.79	0.79	0.76	0.77
2000年	12年	0.79	0.79	0.82	0.84	0.84	0.83	0.84	0.85	0.84	0.83	0.82	0.82	0.83	0.83
2001年	13年	0.82	0.82	0.79	0.76	0.75	0.73	0.71	0.69	0.69	0.67	0.65	0.61	0.72	0.67
2002年	14年	0.59	0.60	0.60	0.60	0.60	0.63	0.63	0.64	0.63	0.62	0.61	0.61	0.61	0.62
2003年	15年	0.63	0.63	0.63	0.64	0.63	0.63	0.64	0.63	0.66	0.70	0.70	0.72	0.65	0.67
2004年	16年	0.70	0.70	0.70	0.69	0.69	0.69	0.69	0.70	0.70	0.70	0.72	0.75	0.70	0.71
2005年	17年	0.75	0.74	0.76	0.77	0.78	0.77	0.76	0.80	0.79	0.83	0.85	0.85	0.79	0.82
2006年	18年	0.87	0.88	0.89	0.91	0.89	0.89	0.88	0.86	0.88	0.88	0.87	0.91	0.89	0.90
2007年	19年	0.92	0.92	0.95	0.93	0.94	0.93	0.93	0.94	0.92	0.89	0.87	0.87	0.92	0.91
2008年	20年	0.87	0.88	0.90	0.88	0.90	0.92	0.89	0.88	0.85	0.83	0.80	0.74	0.86	0.79
2009年	21年	0.67	0.62	0.59	0.60	0.59	0.60	0.60	0.60	0.60	0.61	0.62	0.63	0.61	0.61
2010年	22年	0.64	0.65	0.64	0.65	0.64	0.67	0.68	0.71	0.75	0.79	0.81	0.80	0.70	0.74
2011年	23年	0.78	0.79	0.82	0.82	0.82	0.84	0.85	0.86	0.87	0.88	0.90	0.92	0.85	0.88
2012年	24年	0.93	0.91	0.95	0.98	1.03	0.93	0.94	0.95	0.96	0.95	0.94	0.95	0.95	0.96
2013年	25年	0.96	0.98	1.00	1.01	1.03	1.04	1.07	1.09	1.10	1.12	1.14	1.15	1.05	1.11
2014年	26年	1.16	1.22	1.20	1.19	1.19	1.20	1.19	1.17	1.15	1.16	1.18	1.18	1.18	1.17
2015年	27年	1.17	1.14	1.13	1.18	1.22	1.21	1.24	1.28	1.31	1.33	1.33	1.36	1.24	1.30
2016年	28年	1.39	1.41	1.40	1.44	1.46	1.45	1.47	1.48	1.49	1.50	1.52	1.52	1.46	1.50
2017年	29年	1.53	1.54	1.57	1.57	1.59	1.64	1.66	1.63	1.63	1.64	1.65	1.68	1.61	1.64
2018年	30年	1.67	1.66	1.71	1.69	1.73	1.73	1.72							

(注) 1 月別の数値は季節調整値である。なお、平成29年12月以前の数値は、平成30年1月分公表時に新季節指数により改訂されている。

また、季節調整法はセンサス局法Ⅱ(X-12-ARIMA)による。

2 年計及び年度計は実数値。

島根の雇用情勢判断について

島根県の雇用情勢判断は、有効求人倍率、有効求人数、有効求職者数、雇用保険被保険者数等の各種統計と他省庁等の景気判断を参考に島根労働局が決められています。

年 月	有効求人倍率	コ メ ン ト
平成 29 年7月	1.66	○ 島根の雇用情勢は、改善が進んでいる。
平成 29 年8月	1.63	○ 島根の雇用情勢は、改善が進んでいる。
平成 29 年9月	1.63	○ 島根の雇用情勢は、改善が進んでいる。
平成 29 年 10 月	1.64	○ 島根の雇用情勢は、改善が進んでいる。
平成 29 年 11 月	1.65	○ 島根の雇用情勢は、改善が進んでいる。
平成 29 年 12 月	1.68	○ 島根の雇用情勢は、改善が進んでいる。
平成 30 年 1 月	1.67	○ 島根の雇用情勢は、改善が進んでいる。
平成 30 年 2 月	1.66	○ 島根の雇用情勢は、改善が進んでいる。
平成 30 年3月	1.71	○ 島根の雇用情勢は、改善が進んでいる。
平成 30 年4月	1.69	○ 島根の雇用情勢は、改善が進んでいる。
平成 30 年5月	1.73	○ 島根の雇用情勢は、改善が進んでいる。
平成 30 年6月	1.73	○ 島根の雇用情勢は、改善が進んでいる。
平成 30 年7月	1.72	○ 島根の雇用情勢は、改善が進んでいる。

(注) 月別の数値は季節調整値である。なお、平成 29 年 12 月以前の数値は、平成 30 年 1 月分公表時に新季節指数により改訂されている。また、季節調整法はセンサス局法Ⅱ (X-12-ARIMA) による。

ハローワークのマッチング機能に関する業務の 評価・改善の取組における主要指標の進捗状況

県内ハローワークの主要指標の平成30年度目標値に対する7月末時点の進捗状況は、以下のとおりとなっています。

なお、雇用保険受給者の早期再就職件数については、集計の都合上、2か月遅れとなります。

1 就職件数（常用）

	目標値(件)	実績(件)	進捗率
松江所	4,568	1,770	38.7%
出雲所	2,925	1,063	36.3%
雲南所	767	317	41.3%
石見大田所	579	228	39.4%
浜田所	2,024	730	36.1%
益田所	1,303	502	38.5%
島根労働局計	12,166	4,610	37.9%

2 充足件数（常用）

	目標値(件)	実績(件)	進捗率
松江所	4,505	1,678	37.2%
出雲所	2,863	1,069	37.3%
雲南所	595	239	40.2%
石見大田所	456	207	45.4%
浜田所	1,864	662	35.5%
益田所	1,257	449	35.7%
島根労働局計	11,540	4,304	37.3%

3 雇用保険受給者の早期再就職件数

	目標値(件)	実績(件)	進捗率
松江所	1,503	272	18.1%
出雲所	951	203	21.3%
雲南所	299	54	18.1%
石見大田所	188	27	14.4%
浜田所	602	132	21.9%
益田所	394	81	20.6%
島根労働局計	3,937	769	19.5%

用語の解説

○ 季節調整値

求人数や求職者数は経済状況だけでなく、季節的な理由により、一定の規則性をもって変化するため数字（原数値）をみるだけでは、変化が経済状況によるものか、季節的な理由によるものかわからないので、「季節的な変化を取り除いた数値」で比較する必要があり、これを「季節調整」といい、季節調整を行った数値を「季節調整値」という。

（季節調整値＝原数値÷季節指数×100）

○ 常用

雇用契約において雇用期間の定めのないか又は4か月以上の雇用期間が定められているもの（季節労働を除く）をいう。

○ 正社員

パートタイムを除く常用のうち、勤め先で正社員・正職員などと呼称される正規労働者をいう。

○ 新規求職申込件数

期間中に新たに受け付けた求職申込みの件数をいう。

○ 月間有効求職者数

「前月から繰越された有効求職者数」と当月の「新規求職申込件数」の合計数をいう。

○ 就職件数

有効求職者が安定所の紹介により就職したことを確認した件数をいう。

○ 新規求人数

期間中に新たに受け付けた求人数（採用予定人員）をいう。

○ 月間有効求人数

「前月から繰越された有効求人数」と「新規求人数」の合計数をいう。

○ 充足数

有効求人が、安定所の紹介により求職者と結合した件数をいう。

○ 求人倍率

求職者に対する求人数の割合をいい、「新規求人数」を「新規求職申込件数」で除して得た「新規求人倍率」と、「月間有効求人数」を「月間有効求職者数」で除して得た「有効求人倍率」の2種類がある。

○ 就職率

求職者に対する就職件数の割合をいい、「就職件数」を「新規求職申込件数」で除して算出したものをいう。

○ 受給資格決定件数

受け付けた離職票に基づき安定所が求職者給付を受ける資格があると決定した件数をいう。（基本手当及び高齢求職者給付に係るものに限る。）

○ 受給者実人員

雇用保険の基本手当を実際に受けた受給資格者の実数をいう。

○ 被保険者数

適用事業所に雇用され、雇用保険の被保険者となっている者の数をいう。

（雇用期間が31日以上かつ週の労働時間が20時間以上）