

令和
8年度

ぜひ、ご利用ください



保育所、幼稚園、
小学校等へ

子どもに
関わる公民館、
団体の
みなさんへ

子育て支援
サークル等へ

ふるまい 推進員 派遣事業

こんな相談や悩みは
ありませんか？



保護者に
伝えたいことが
いろいろ
あるのだけれど...



子どもたちの
人とふれあう力を
育てたいなあ...



友だちとなかよく
できるかなあ...



子育てや子どもの つながりづくりなどについて 講師と一緒に学んでみませんか？

申し込みは簡単、必要事項を記入してFAX送信。その後、電話等で詳しく相談！

講師謝金・旅費は無料

島根県幼児教育センター

くわしくは
裏面をご覧
ください

ふるまい推進員派遣事業の概要

この事業は、「ふるまい推進員」の派遣を通じて子どもたちの健やかな成長を応援する取組です。

「ふるまい推進員」は、元保育士、元幼児教育施設長、元小学校長、子育て支援に関わる参加型学習指導者、グループワーク指導者など、経験豊富で、現在も多方面で活躍しています。

各園や学校、施設、団体などのご要望に応じて子どもたちの「健康な心と体」「自立心」「道徳性・規範意識の芽生え」「社会生活との関わり」などの定着をめざした研修に、「ふるまい推進員」を無料で派遣します。

令和7年度の取組から(参加者の感想等)

幼児教育施設での事例



●子どもの人権についての講演会

心を和ませる楽しい語り口で、ユーモアに富んだ先生のご講話は保護者から大好評だった。自分の生活や子育てを振り返り、リセットしてみる良い機会になった。

●就学に向けての心構え等に関するPTA研修会

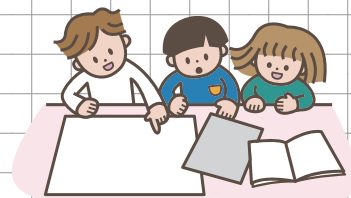
話を聴いて、普段の生活の中で思い当たることがたくさんありすぎて、ドキッとしながらこれからどうしたらよいのか考える機会ができたことに感謝している。



小学校・特別支援学校での事例

●ゲームを通じた人間関係作り(子ども対象)

回を重ねるごとに、やり方や言い方を工夫する子どもたちの姿が見られるようになった。今日のような「協力したからできた」という体験を積み重ねていきたい。



●子どもへの関わりに関する講話(保護者対象)

昨年も参加し、きっと楽しい会になると思っていたが、思ったとおり、楽しい会になった。暗くなりがちな話題でも、ポジティブにとらえることができた。



地域の子育て支援センター(公民館・児童クラブ等)での事例

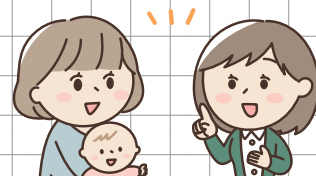
●親子ふれあい遊び、グループワーク

「ふれあい遊び」をとおして、保護者どうしの交流もでき、時間が経つうちに笑顔もたくさん見られ、和やかな表情で楽しめてよかった。



●子育てについての講話

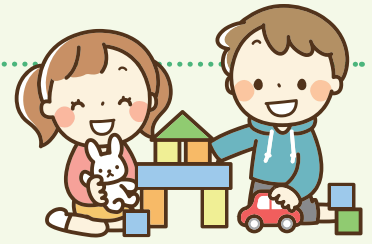
わが子より年上の子をもつお母さんの話や悩みを聞き、いずれわが子も成長し自分も同じ悩みが出てくるかもしれないので、とても参考になった。



★研修の対象者

- 乳幼児・児童(主として低学年)
- 乳幼児・児童(主として低学年)の保護者
- 乳幼児・児童(主として低学年)に関わる保育士・教員、地域の方々

※1団体につき年1回の研修を基本とします。複数回希望される場合は、事前にご相談ください。



具体的な内容の例

○子どもたちを対象にしたもの

- ・ふるまい推進資料を活用したふるまい定着にむけた子どもたちへの講話
- ・子どもたちの活動「友だちとのよりよいコミュニケーション」
- ・相手を思いやる言動を体験的に考える活動

○保護者や地域の方々を対象にしたもの

- ・保護者研修での講話「幼児期に大切なこと、育てたいこと」
- ・小学校の就学前の保護者研修での講話「基本的な生活習慣の大切さ」
- ・子育てサークルでの講話「大切にしたい子どもとのふれあい」
- ・公民館での世代間交流での活動「地域で子どもを育てる大切さを考えよう」

○その他

- ・保護者と子どもの親子活動「親子のふれあい遊び」



※上記は内容の一例です。まずは、ご相談ください。



★申込について

- 派遣期間は、**令和9年3月13日**までとします。
- 派遣希望のおおよそ3週間前までには、「申請書」で申し込んでください。
- ふるまい推進員の派遣に係る謝金、旅費は必要ありません。

その他

- 事業を実施いただいた後には、申請団体から「事業実施報告書」を提出いただきます。
- 申請書などの様式は「島根県幼児教育センター」HPからダウンロードしてください。
https://www.pref.shimane.lg.jp/education/syoushika/kosodate/youji_kyoiku/



本件について
お問い合わせ

島根県幼児教育センター ふるまい推進員派遣事業 担当
TEL/0852-22-6842 FAX/0852-22-6265
E-mail/yojikyoiku@pref.shimane.lg.jp