

島根県少子化に関する意識調査 <速報版>

平成 26 年 2 月
健康福祉部青少年家庭課少子化対策推進室

1 調査の概要

しまねで「出会い」、「結婚」し、安心して子どもを「生み」「育てる」ことができる社会の実現を目指して策定する「島根県子ども・子育て支援事業支援計画」の基礎資料とするため、少子化に関する県民意識調査を実施。

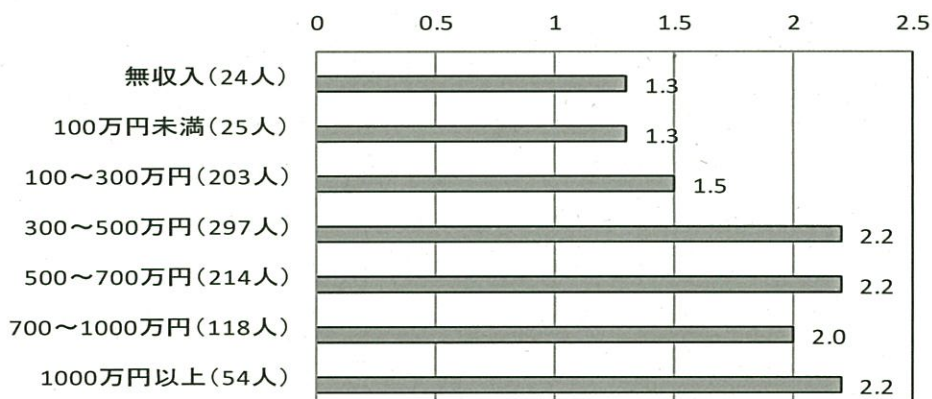
- ①調査対象：島根県内に居住する満 18 歳以上の男女（サンプル数 3,000 人）
- ②調査方法：各市町村住民基本台帳より無作為抽出(H25.9/1 現在)。郵送による配布・回収
- ③回収結果：回収数：1,092 通 有効回答数：1,089 通 無効数：3 通
- ④調査項目：子育て、仕事と子育ての両立、結婚に関する考え方ほか

2 中間結果（速報版：別紙参照）

(1) 県民の理想と予定

	理想的な子どもの数（人）	実際に予定している子どもの数（人）
H25 年度調査	2. 6	2. 0
H20 年度調査	2. 7	2. 0
H15 年度調査	2. 7	2. 2
H11 年度調査	2. 8	2. 3

(2) 世帯の年間収入と実際に予定している子どもの数



(3) 実際に予定している子どもの数が理想より少ない理由

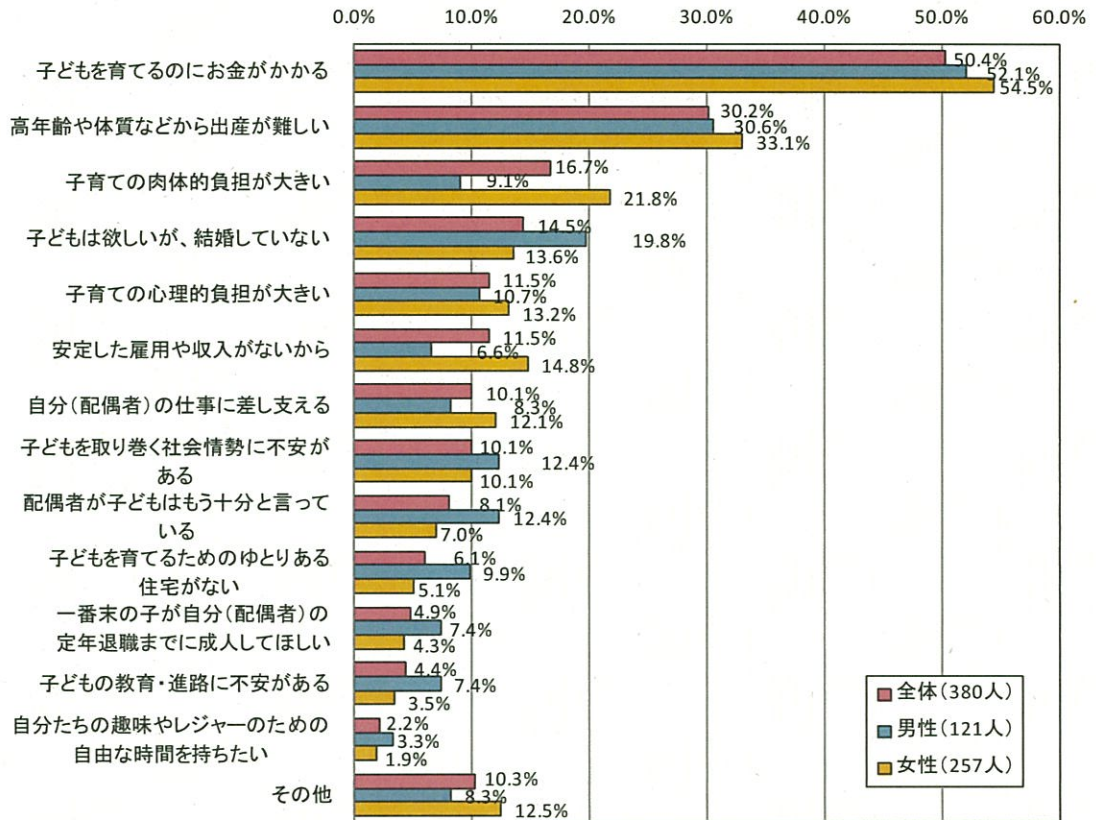
(4) 独身でいる理由

(5) 子育てに関して行政に期待する施策

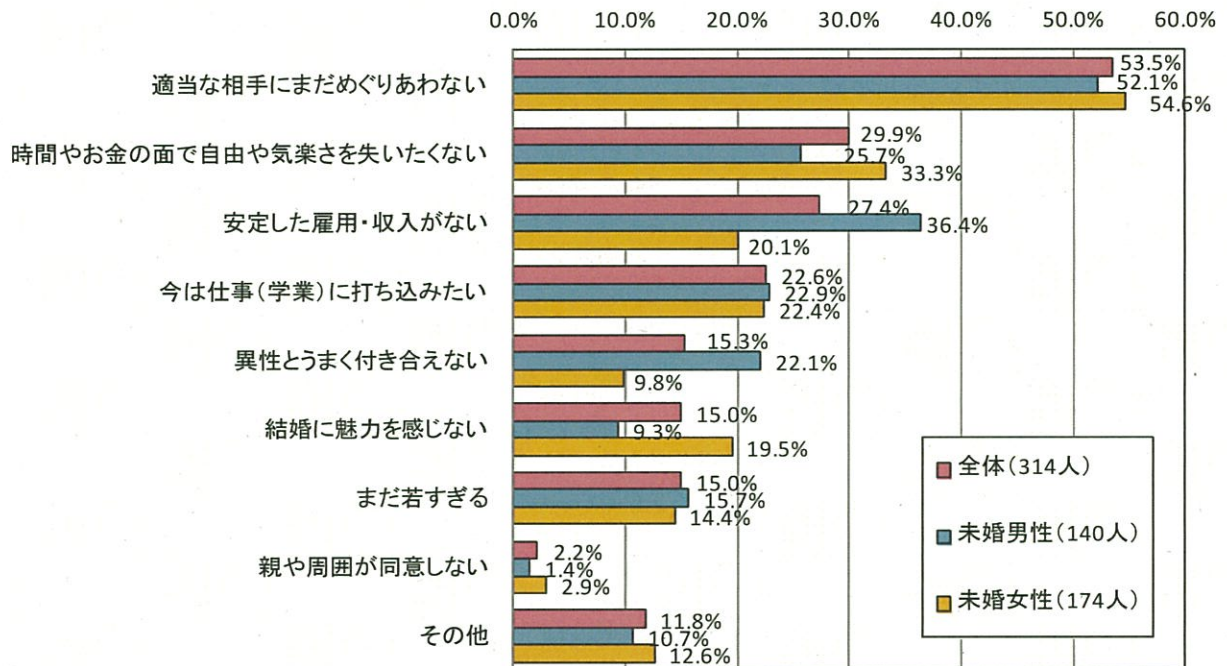
(6) 経済的支援に係る費用の種類（「子育てに伴う経済的負担を軽くする」と回答した者を対象）

島根県少子化に対する意識調査結果

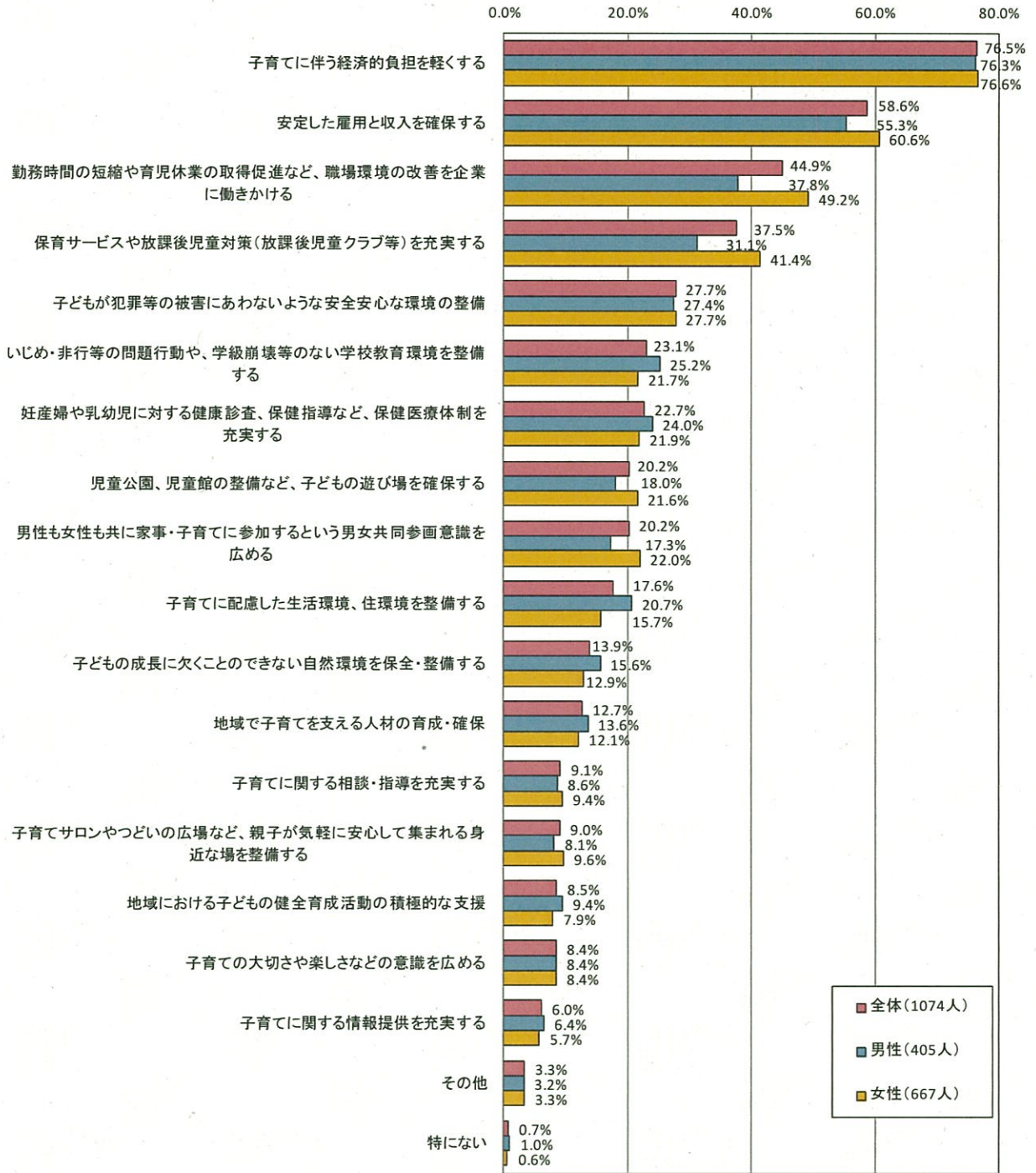
○実際に予定している子どもの数が理想より少ない理由



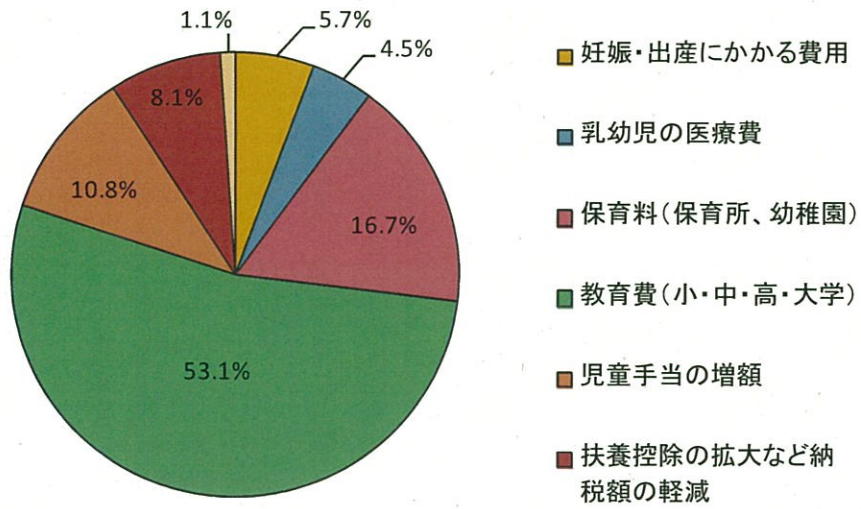
○独身でいる理由



○子育てに関し行政に期待する施策



○どの経済的支援を充実すべきか (804人)



問4-5 結婚に対しての考え【未婚者(結婚後、離別・死別された方を含む。)対象】

	全体数	全体(%)	未婚男性数	未婚男性(%)	未婚女性数	未婚女性(%)
1 なるべく早く結婚したい	105	30.3%	47	30.5%	58	30.1%
2 理想的な相手が見つかるまでは結婚しなくてもかまわない	175	50.5%	84	54.6%	91	47.0%
3 一生結婚するつもりはない	22	6.3%	8	5.2%	14	7.3%
4 結婚する予定がある	23	6.6%	9	5.8%	14	7.3%
5 その他	22	6.3%	6	3.9%	16	8.3%
有効回答者数	347	100.0%	154	100.0%	193	100.0%
無回答者数	23	-	12	-	11	-
対象回答者数	370	-	166	-	204	-

(未婚男性・女性の内訳)

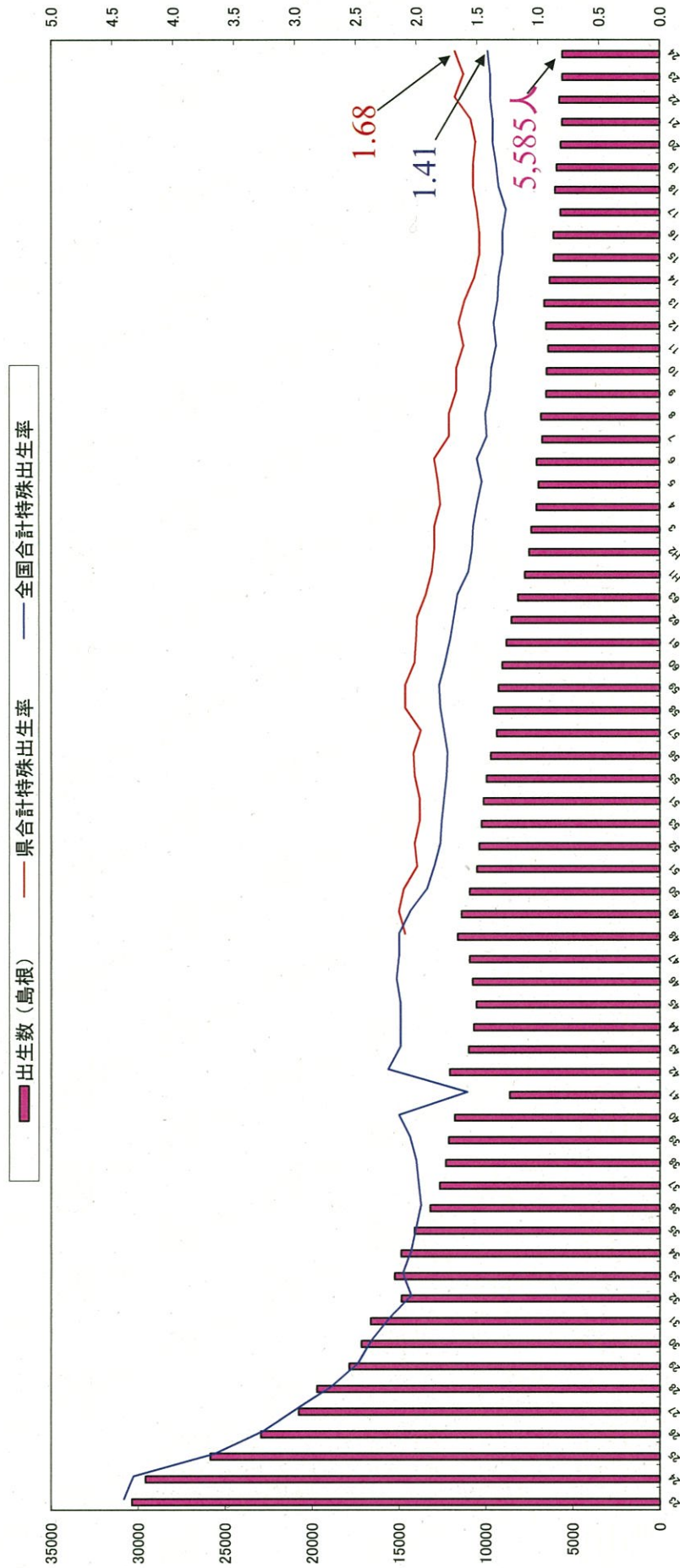
	未婚男性数(離別・死別等除く)	未婚男性(%) (離別・死別等除く)	未婚女性数(離別・死別等除く)	未婚女性(%) (離別・死別等除く)	離別・死別等男性数	離別・死別等男性(%)	離別・死別等女性数	離別・死別等女性(%)
1 なるべく早く結婚したい	41	29.3%	51	34.7%	6	42.9%	7	15.2%
2 理想的な相手が見つかるまでは結婚しなくてもかまわない	76	54.3%	68	46.2%	8	57.1%	23	50.0%
3 一生結婚するつもりはない	8	5.7%	7	4.8%	0	0.0%	7	15.2%
4 結婚する予定がある	9	6.4%	10	6.8%	0	0.0%	4	8.7%
5 その他	6	4.3%	11	7.5%	0	0.0%	5	10.9%
有効回答者数	140	100.0%	147	100.0%	14	100.0%	46	100.0%

【参考】過去の調査結果

	H20県全体数	H20県全体(%)	H15県全体数	H15県全体(%)
1 なるべく早く結婚したい	72	25.9%	49	16.7%
2 いずれは結婚したい	-	-	128	43.7%
3 理想的な相手が見つかるまでは結婚しなくてもかまわない	148	53.2%	73	24.9%
4 結婚する予定がある	21	7.6%	18	6.1%
5 一生結婚するつもりはない	16	5.8%	19	6.5%
6 その他	21	7.6%	6	2.0%
有効回答者数	278	100%	293	100%

厚生労働省平成24年人口動態統計(確定数) [H25.9.5公表]

■ 出生数と合計特殊出生率の推移(厚生労働省人口動態統計)



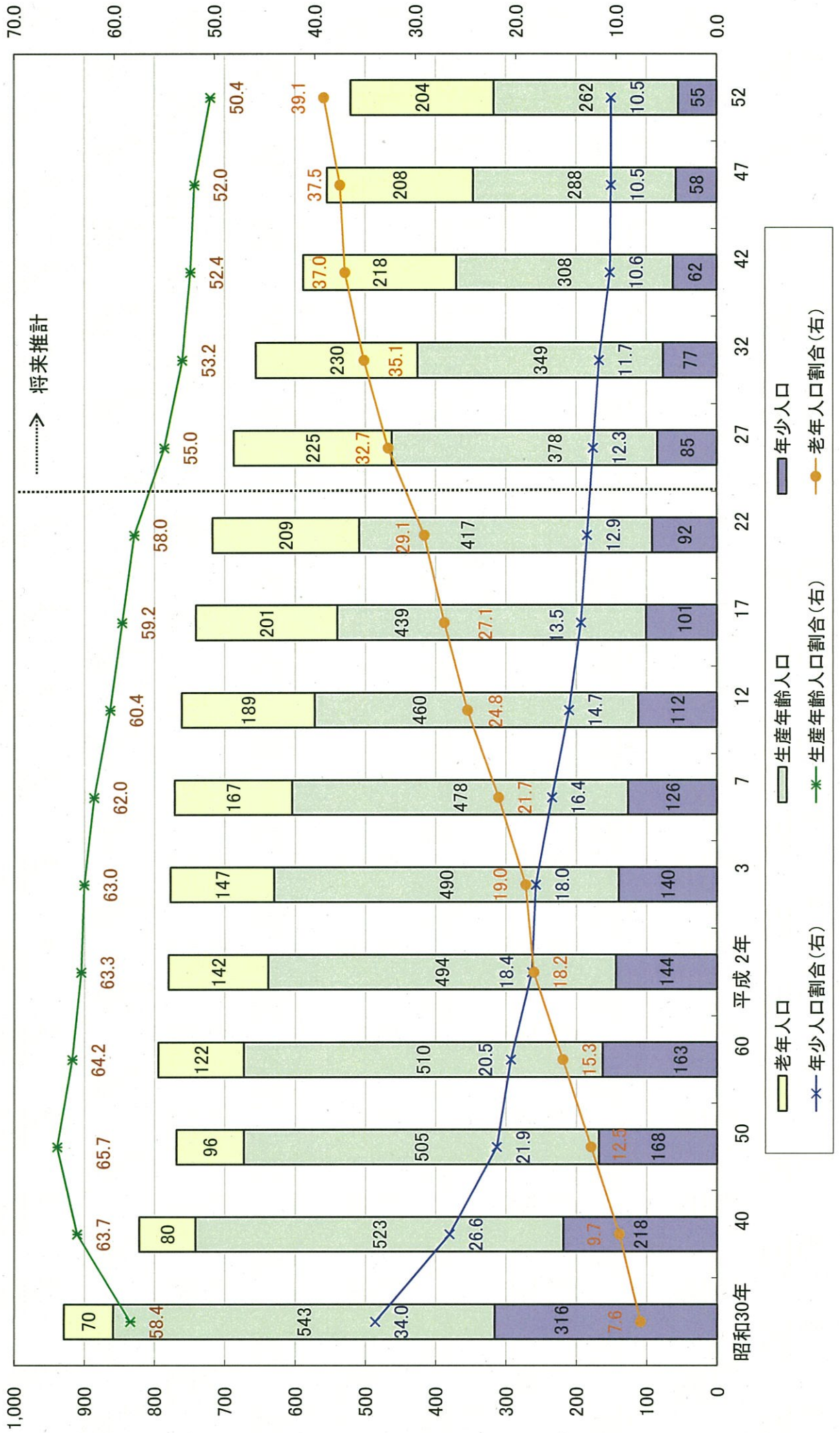
(千人)

年齢階級(3区分)別人口・年齢構造指数

※資料:

S40~H22総務省「国勢調査」
H27~H52国立社会保障・人口問題研究所
「都道府県の将来推計人口(H25.3推計)」

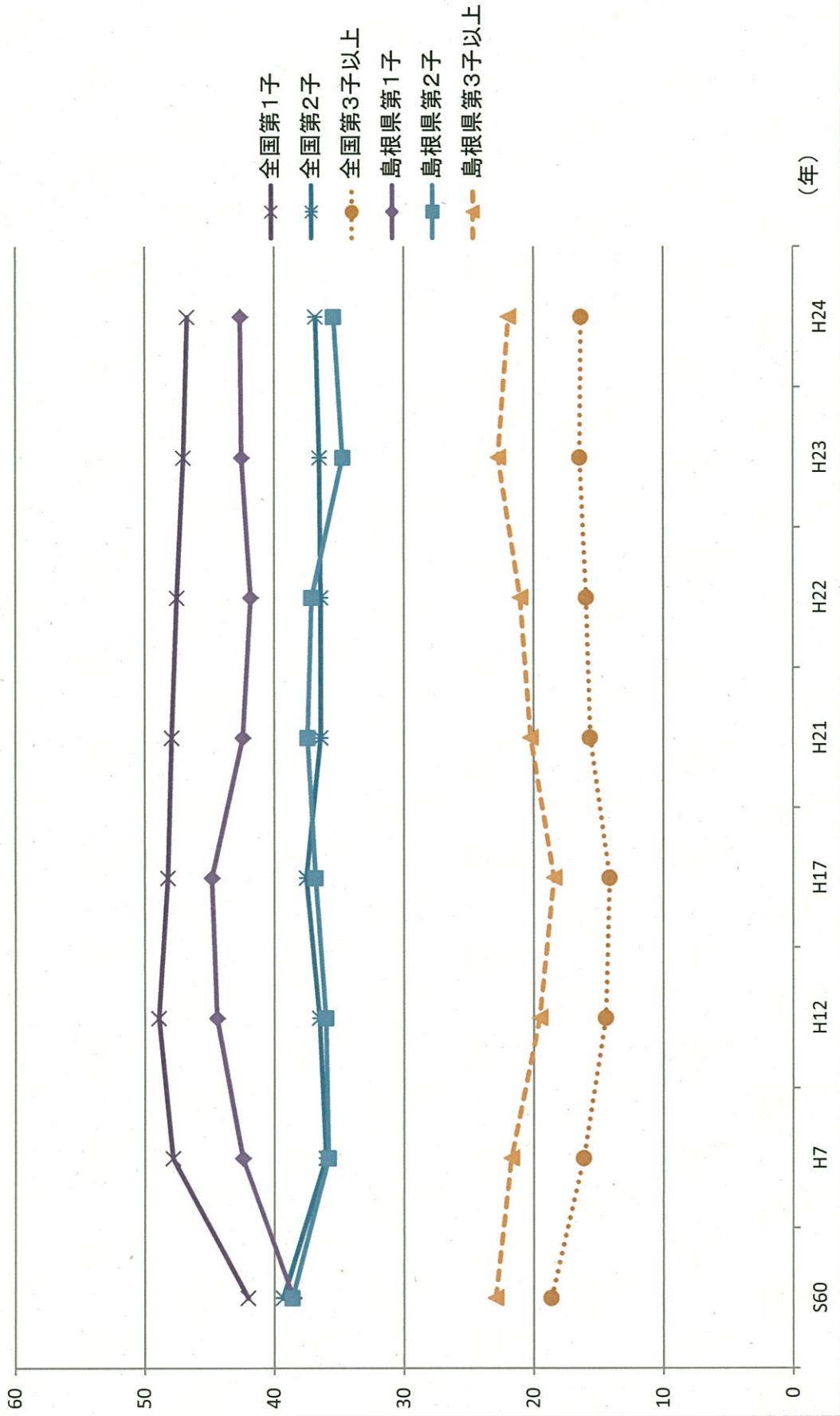
(%)



資料：厚生労働省「人口動態統計」

出生順位別平均出生割合の推移(全国・島根県)

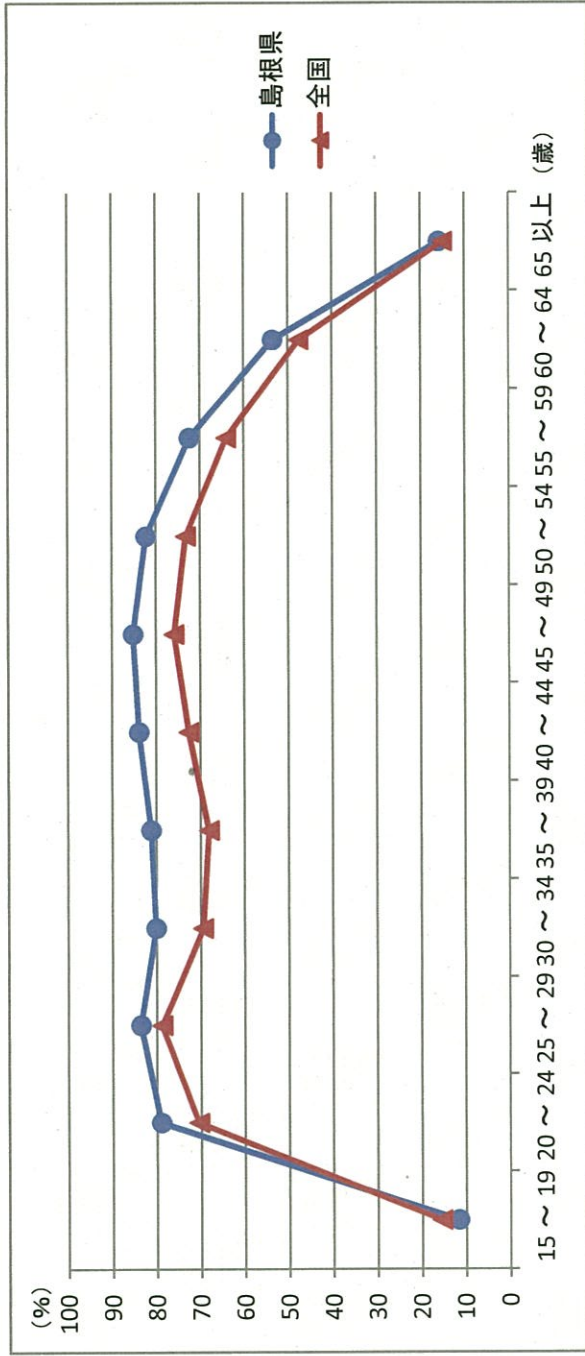
(%)



(年)

女性の年齢階級別労働力

	島根県	全国
15 ~ 19	11.6	15.4
20 ~ 24	78.9	70.4
25 ~ 29	83.5	78.7
30 ~ 34	80	69.4
35 ~ 39	81.1	68.0
40 ~ 44	83.8	72.5
45 ~ 49	85.1	75.8
50 ~ 54	82.2	73.2
55 ~ 59	72.3	63.9
60 ~ 64	53.4	47.5
65 以上	15.8	14.9



資料: 総務省「国勢調査」