

## 平成31年 成人式調査(概要)

### 1 調査内容

平成31年(2019年)1月1日～平成31年(2019年)12月31日に、各市町村で行われる成人式について調査したもの

### 2 結果概要

(1)対象者は6,803名。(男3,502名 女3,301名)

昭和59年以降では平成6年の11,307名が最も多く、近年減少傾向にある。

(2)「成人の日」平成31年1月14日(月)の開催はない。

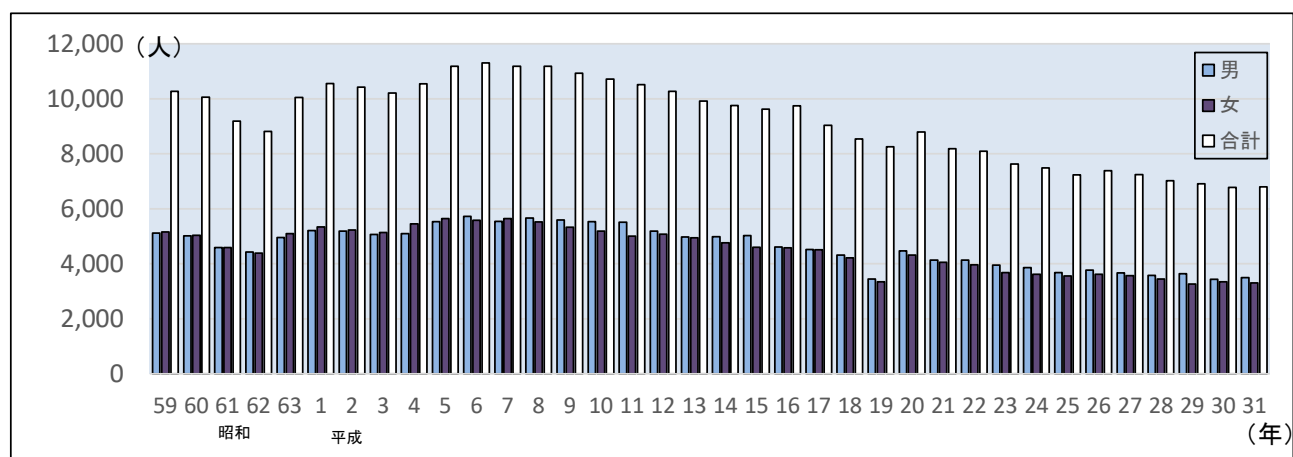
(3)1月開催と8月開催に分かれている。

	1月開催		8月開催	
市町村名	2日	江津市・益田市	14日	雲南市・川本町・西ノ島町・知夫村
	3日	安来市・浜田市・美郷町・邑南町・津和野町	15日	奥出雲町・飯南町・吉賀町・海士町・隠岐の島町
	4日	大田市		
	13日	松江市・出雲市		
市町村数	10		9	
	19			

(4)浜田市は旧市町村単位で開催していたが、平成28年から浜田市として一本化して開催。

## 平成31年 成人式調査(対象者の変遷)

年		対象者数(人)				備考	
		男	女	合計	前年との差		
昭和	59	1984	5,121	5,154	10,275		
	60	1985	5,020	5,037	10,057	▲ 218	
	61	1986	4,594	4,590	9,184	▲ 873	
	62	1987	4,426	4,384	8,810	▲ 374	
	63	1988	4,955	5,093	10,048	1,238	
平成	1	1989	5,206	5,345	10,551	503	
	2	1990	5,188	5,232	10,420	▲ 131	
	3	1991	5,069	5,142	10,211	▲ 209	
	4	1992	5,095	5,451	10,546	335	
	5	1993	5,532	5,647	11,179	633	
	6	1994	5,726	5,581	11,307	128	
	7	1995	5,540	5,639	11,179	▲ 128	
	8	1996	5,661	5,519	11,180	1	
	9	1997	5,594	5,333	10,927	▲ 253	
	10	1998	5,530	5,190	10,720	▲ 207	
	11	1999	5,511	5,001	10,512	▲ 208	
	12	2000	5,193	5,080	10,273	▲ 239	
	13	2001	4,977	4,944	9,921	▲ 352	
	14	2002	4,990	4,767	9,757	▲ 164	
	15	2003	5,022	4,601	9,623	▲ 134	
	16	2004	4,612	4,577	9,742	119	*うち浜田市553人は男女不明
	17	2005	4,524	4,511	9,035	▲ 707	
	18	2006	4,321	4,220	8,541	▲ 494	
	19	2007	3,444	3,347	8,253	▲ 288	*うち出雲市1,462人は男女不明
	20	2008	4,470	4,320	8,790	537	
	21	2009	4,133	4,053	8,186	▲ 604	
	22	2010	4,133	3,961	8,094	▲ 92	
	23	2011	3,949	3,683	7,632	▲ 462	
	24	2012	3,866	3,623	7,489	▲ 143	
	25	2013	3,679	3,558	7,237	▲ 252	
	26	2014	3,769	3,621	7,390	153	
	27	2015	3,671	3,568	7,239	▲ 151	
	28	2016	3,574	3,443	7,017	▲ 222	
	29	2017	3,644	3,264	6,908	▲ 109	
30	2018	3,433	3,348	6,781	▲ 127		
31	2018	3,502	3,301	6,803	22		



平成31年 成人式調査(対象・会場)

	市町村名	対象者の年齢基準※			対象者数(人)			期日	会 場	住 所
		ア	イ	ウ	男	女	計			
松江管内	松江市	○			1,144	959	2,103	1/13	くにびきメッセ	松江市学園南一丁目2番1号
	安来市	○			178	179	357	1/3	安来市総合文化ホール アルテピア	安来市飯島町70
出雲管内	出雲市	○			949	924	1,873	1/13	島根県立浜山体育館	出雲市大社町北荒木E68-10
	雲南市		○		194	175	369	8/14	三刀屋文化体育館アスパル	雲南市三刀屋町古城1-1
	奥出雲町		○		78	81	159	8/15	横田コミュニティセンター	仁多郡奥出雲町横田1037番地
	飯南町	○			27	16	43	8/15	赤名農村環境改善センター	飯石郡飯南町下赤名E62
浜田管内	浜田市	○			245	233	478	1/3	石央文化ホール	浜田市黒川町4175
	大田市	○			159	188	347	1/4	大田市民会館	大田市大田町大田イ-128
	江津市	○			105	115	220	1/2	江津市総合市民センター	江津市江津町1110-17
	川本町	○			16	12	28	8/14	悠邑ふるさと会館	邑智郡川本町大字川本332-15
	美郷町	○			24	17	41	1/3	みさと館	邑智郡美郷町粕淵168番地
	邑南町	○			46	37	83	1/3	邑南町健康センター「元気館」	邑智郡邑南町淀原153-1
益田管内	益田市	○			151	194	345	1/2	島根県芸術文化センターグラントワ大ホール	益田市有明町5-15
	津和野町	○			62	51	113	1/3	日原小学校体育館	津和野町日原235
	吉賀町		○		31	27	58	8/15	吉賀町六日市基幹集落センター	鹿足郡吉賀町六日市648
隠岐管内	海士町	○			9	9	18	8/15	開発センター	隠岐郡海士町大字海士1490
	西ノ島町	○			12	10	22	8/14	西ノ島町立中央公民館大ホール	隠岐郡西ノ島町大字浦郷544-38
	知夫村	○			8	2	10	8/14	知夫村役場	隠岐郡知夫村1065
	隠岐の島町	○			64	72	136	8/15	隠岐島文化会館	隠岐の島町西町吉田の二2番地
計		16	3		3,502	3,301	<b>6,803</b>			

※対象者の年齢(満20歳)の基準

ア	平成30年4月2日～平成31年4月1日の間に満20歳に達する者 (平成10年4月2日～平成11年4月1日生まれ)
イ	平成31年4月2日～平成32年4月1日の間に満20歳に達する者 (平成11年4月2日～平成12年4月1日生まれ)
ウ	その他