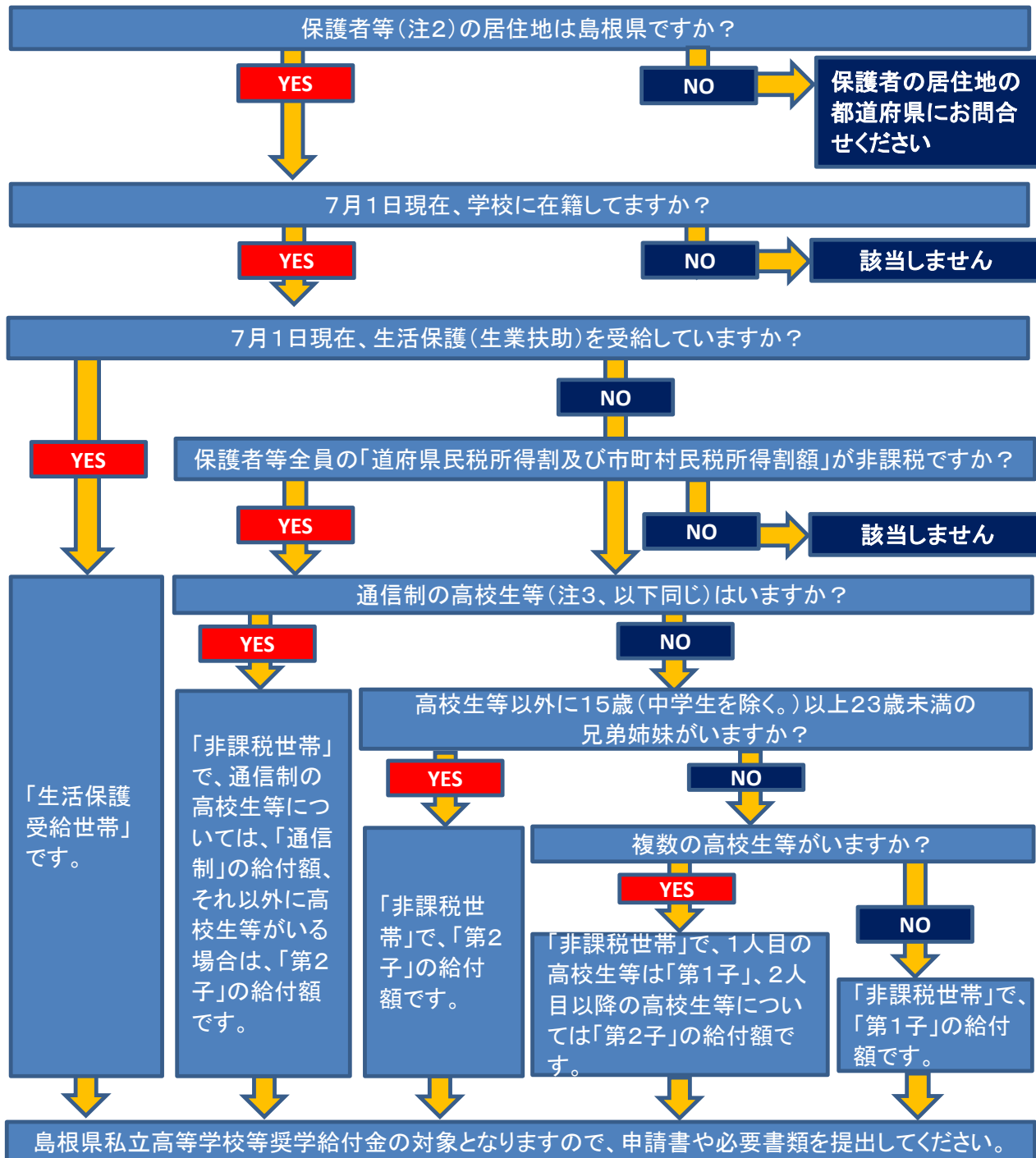


島根県私立高等学校等奨学のための給付金 対象確認シート



給付額について(年額)

	全日制・定時制	通信制
	私立	私立
生活保護受給世帯	52,600円	52,600円
非課税世帯(第1子)	89,000円	38,100円
非課税世帯(第2子)	138,000円	

- (注1) 特別支援学校の高等部は対象外です。また、条件によっては給付対象とならない場合があります。
- (注2) 保護者とは、親権を行う者(親権を行う者がいないときは、未成年後見人)となります。
- (注3) 高校生等とは、奨学のための給付金の対象者を指します。