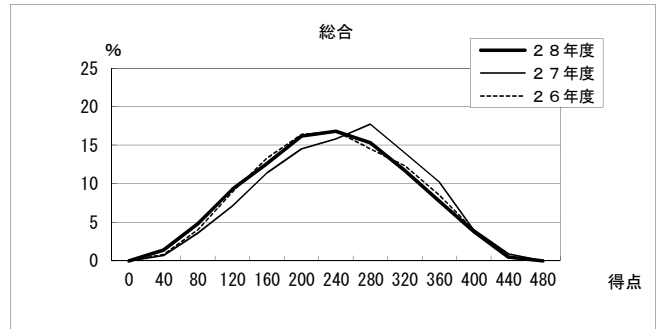
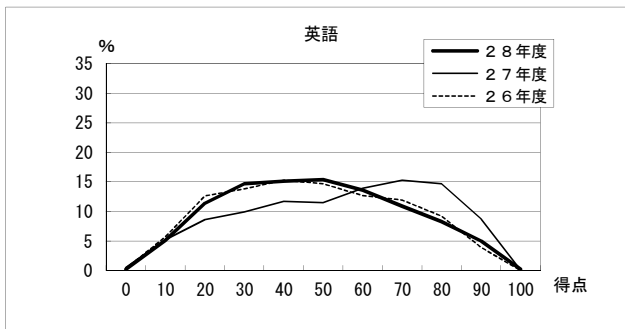
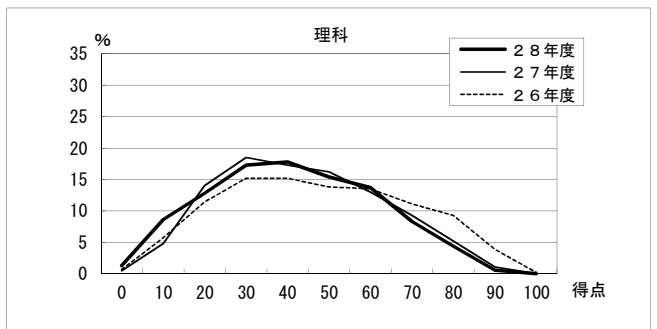
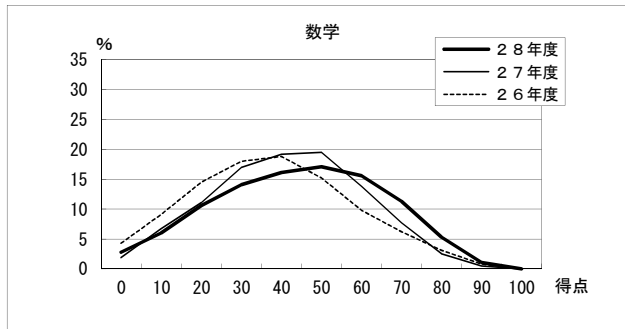
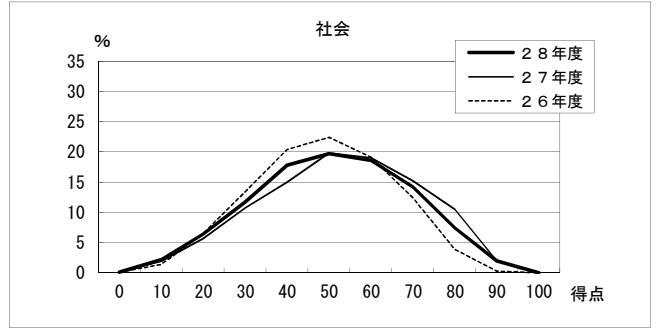
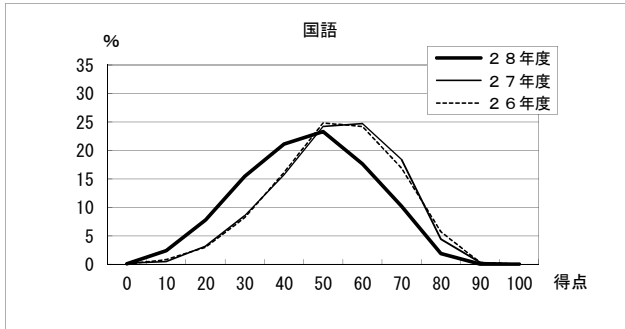


4 得点分布



(参考) 過年度 平均点一覧

選抜年度	国語	社会	数学	理科	英語	総合
H16	59.2	56.2	60.7	62.8	57.1	296.0
H17	60.3	62.0	49.7	62.1	60.7	294.9
H18	60.7	59.8	54.4	57.8	56.6	289.2
H19	61.1	62.7	57.9	58.8	58.5	298.9
H20	56.4	58.6	40.2	63.9	54.6	273.7
H21	59.6	63.6	49.1	66.4	61.1	299.8
H22	57.9	55.7	47.5	60.6	56.1	277.8
H23	57.0	66.8	45.4	60.3	55.1	284.7
H24	46.7	51.7	46.8	54.1	61.1	260.5
H25	61.1	50.3	52.3	55.7	52.2	271.6
H26	57.7	52.9	42.4	51.9	52.1	257.0
H27	57.6	57.2	46.1	47.9	58.8	267.6
H28	50.3	55.2	48.9	46.0	52.7	253.1

年度により問題の難易に差があるため、平均点や得点状況等のデータは、経年比較することはできない。