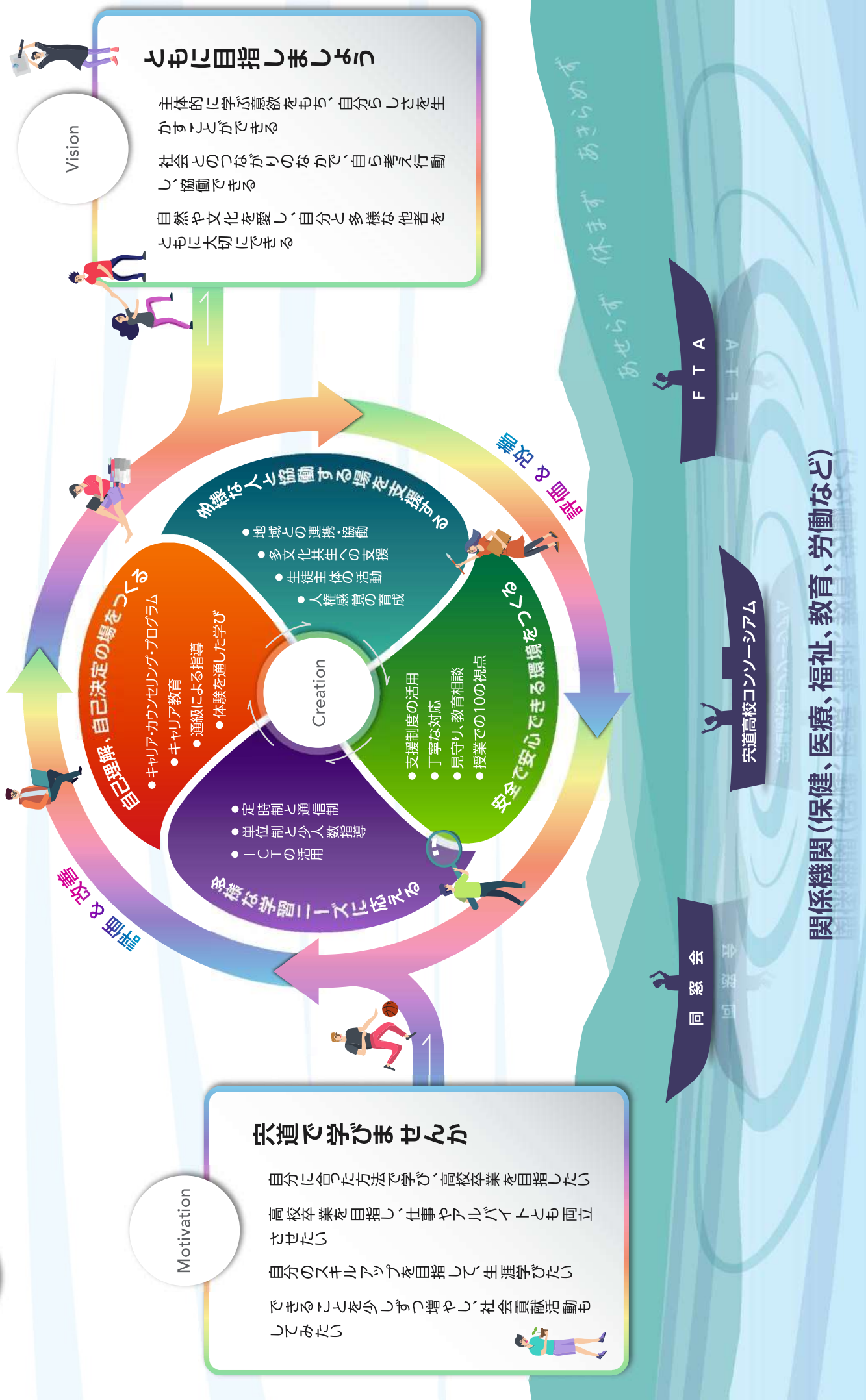




宍道高校 は、生徒一人ひとりが、色々な人のなかで、つながったり、見つけたり、学びあったりしながら、『自分らしい生き方をデザイン』していくことを後押しします。



関係機関(保健、医療、福祉、教育、労働など)

宍道高等学校 スクールポリシー

1. 本校のミッション

生徒一人ひとりが、色々な人のなかで、つながったり、見つけたり、学びあったりしながら、『自分らしい生き方をデザイン』していくことを後押しする。

《教育目標》

生徒一人ひとりが『自分らしい生き方をデザイン』する力の育成

「発見 敬愛 自律」の校訓のもと、多様な学習履歴、学習動機をもつ生徒のニーズに対応したきめ細かな教育活動を通して、生徒一人ひとりが、自分らしい生き方を発見し、さまざまな人と関係を築く力をつけ、社会的自立を果たしていくことを目指します。

《目指す生徒像》

- 1) 主体的に学ぶ意欲をもち、自分らしさを生かすことができる生徒
- 2) 社会とのつながりのなかで、自ら考え行動し、協働できる生徒
- 3) 自然や文化を愛し、自分と多様な他者とをともに大切にできる生徒

2. 特色ある取り組み（教育課程編成・実施方針）

- 1) 多様な学習ニーズに応える。
 - ・ 定時制課程（三部制）と通信制課程を併置し、単位制、少人数指導を実施
 - ・ 個別最適な学習の実現に向け、ICT機器を活用した教育活動を推進
- 2) 安全で安心できる環境をつくる。
 - ・ さまざまな経済的支援制度等を必要に応じて活用できるよう支援
 - ・ 生徒、保護者、来校者等への丁寧な説明、きめ細かな応接
 - ・ 教職員、教育相談員、スクールサポーター、スクールカウンセラー、スクールソーシャルワーカーなど全校体制での生徒の見守り、必要に応じて外部関係機関と連携した支援
 - ・ 「わかる」授業の実践のため、すべての授業で10の視点を実施
- 3) 自己理解、自己決定の場をつくる。
 - ・ 社会的・職業的自立に必要な資質・能力を育成のため、キャリア・カウンセリング・プログラム（CCP）を含め、キャリア教育を推進
 - ・ 定時制課程では個のニーズに応じて通級による指導を実施
 - ・ 体験を通じた学びの機会を充実

- 4) 多様な人と協働する場を支援する。
- ・ 宍道高校コンソーシアム等と連携・協働した活動を推進し、社会とのつながりのなかで主体的な学習意欲を向上
 - ・ 学校設定科目の設置、日本語指導員等支援体制の整備とともに、多文化共生の機運を醸成
 - ・ さまざまな場面で生徒主体の企画運営、活動を実施
 - ・ 人権・同和教育等を通して、自他ともに認め合える人権感覚を涵養

3. 生徒募集方針

《求める生徒像》

- 1) 通信制課程（定時制課程）の特色を理解し、学習に積極的に取り組もうとする意欲と学力を有する生徒
- 2) 学校行事、部活動等の特別活動、地域社会での諸活動など多様な活動に意欲的に取り組もうとする生徒
- 3) 日々の学習や経験から得たことを生かし、自分の将来について真摯に考えようとする生徒
- 4) 学校や地域社会の一員として必要な規範意識、基本的な生活習慣や態度を身につけようとする生徒