



スクールミッション

人間性豊かで、将来の地域産業を担う職業人・社会人の育成

『生徒育成方針（グラデュエーション・ポリシー）』

- **勤労** 地域に愛着と誇りを持ち、一緒に仕事をしたいと思われる生徒を育成する。
- **創造** 自らの課題と目標を設定し、自己実現に向けて主体的に取り組む生徒を育成する。
- **仁心** 多様性を認め、協働して問題を解決し、地域の発展に貢献できる生徒を育成する。

<育成する資質・能力>

主体性

- ・自ら学ぼうとする姿勢
- ・質問や意見を発言する姿勢
- ・自ら役割を担おうとする姿勢

協働性

- ・お互いを認め、尊重し合う力
- ・対話によって、状況や取組をより良くしようとする力
- ・組織や状況を認識し、自分が何をすべきか判断する力

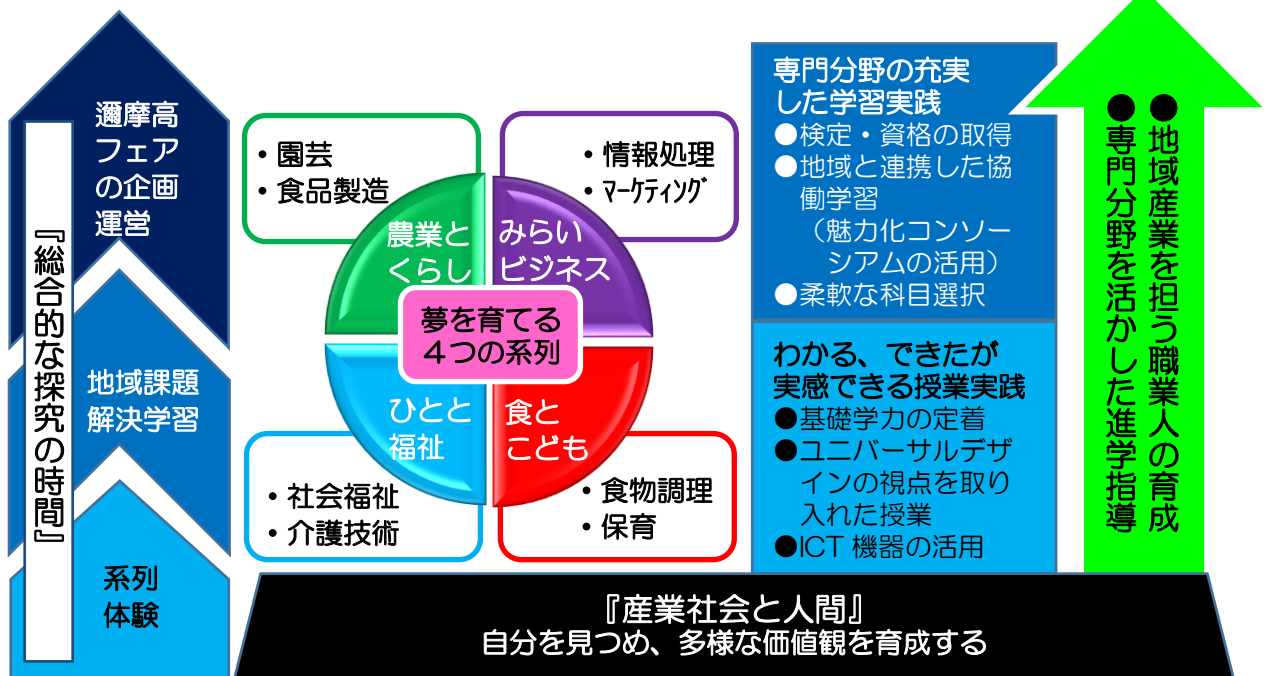
探究性

- ・課題や目標を設定する力
- ・情報を収集・整理・分析する力
- ・論理的にまとめて発表する力

社会性

- ・自己管理能力
- ・コミュニケーション力
- ・社会貢献意識

『教育課程編成・実施方針（カリキュラム・ポリシー）』



『生徒募集方針（アドミッション・ポリシー）』

- 基本的な生活習慣と基礎学力が身につけており、主体的に粘り強く何事にも取り組める生徒
- 本校の学習内容に興味・関心があり、他の生徒と協力しながら、よりよい学校生活を築いていくことができる生徒
- 地域に愛着と誇りを持ち、将来、地域に貢献しようとする志を持つ生徒
- 自他ともに尊重し、思いやりをもってより良い人間関係を築こうとする生徒