

まるごと体験！
サン・レイク

2024

サン・レイク Sun Lake Festival フェスティバル!!

あなたが主役!!
見て、作って、
楽しんで...

2024 **10/20** 日
9:30~15:30



わくわくライブ

多目的ホール特設ステージにて

ご参加費・無料!!
一部有料ブースがあります。

**ご当地ヒーロー
「IPECマン雲州」が
やってくる!**

ほかにも、
サン・レイクを利用している
吹奏楽部、合唱団、バンドによる演奏も♪



©DLE

この他、楽しいイベント
いっぱい!!

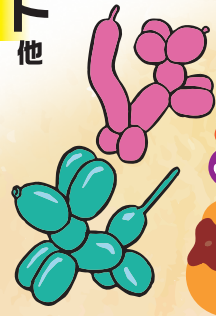


- ミニ水族館
- 高所作業車試乗体験
- めんこで遊ぼう!! 他



感じてみよう!!

- まが玉作り
- ミニピザ作り
- バルーンアート 他



作ってみよう!!

- ボッチャ・車いすバスケット 他
- ミニダーゲッター・モルック



まいざり式で
レッツチャレンジ!

挑戦してみよう!!

食事ブースも充実!!

サン・レイク特製
カレーライス
.....**¥400**

数量限定 しじみ汁の試食

クレープ・多国籍料理・ラーメン
パン・焼き菓子・わたがし
かき氷 他

※食べ物を持ち込みはご遠慮ください。
※無くなり次第終了します。

小さなお子様から大人の方まで
1日中楽しめる~!!

ふれあう。伝える。つながる。
サン・レイク
島根県立青少年の家

〒691-0074 島根県出雲市小境町1991-2

Tel:0853-69-1316

Fax:0853-69-1016

sunlake@pref.shimane.lg.jp (代表)



交通案内
電車 サン・レイクへ
 一畑口駅下車、徒歩約5分
お車 臨時駐車場(東部工業団地)へ
 松江・出雲から約30分
 国道431号線から一畑薬師に向かう信号を
 曲がって約3分

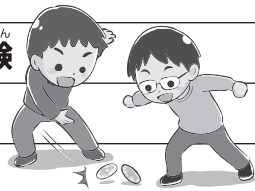
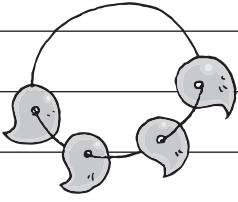
! 駐車場は東部工業団地のみ
 サン・レイクには駐車いただけません。
 シャトルバスを運行します

ブースのご案内

★プログラムや食事メニューは都合により変更になる場合があります。
 また、天候により中止や変更になるプログラムもあります。
 ★おむつ替えスペース・授乳室・休憩室もありますので、
 小さなお子様連れのご家族も安心してお越しください。



	主なプログラム	出展団体
挑戦してみよう!!	火おこし (まいぎり式でレッツチャレンジ!)	島根県キャンプ協会
	ニュースポーツ (ラダーゲッター・モルック)	島根県レクリエーション協会・モルック協会
	クイックオリエンテーリング	島根県オリエンテーリング協会
作ってみよう!!	パラスポーツ体験 (ポッチャ・車いすバスケット)	島根県障害者スポーツ協会
	各種オリエンテーリング (「クレヨン探検」「日本一周の旅」他)	青少年の家サン・レイク
	まが玉作り	埋蔵文化財調査センター
	ミニピザ作り	しまね四季の学び舎
	クラフト教室	松江レクリエーション協会
	プラ板	古代出雲歴史博物館
感じてみよう!!	バルーンアート	青少年の家サン・レイク
	自由遊びコーナー 「ジャンボしゃぼん玉」「チョークで地面にお絵かき遊び」	青少年の家サン・レイク
	ミニ水族館	宍道湖自然館ゴビウス
	高所作業車試乗体験	住まいのお助け隊 (島根電気株式会社)
	めんこで遊ぼう	東部社会教育研修センター
	作品展示コーナー	梶谷洋裁教室
	わくわくライブ (多目的ホール特設ステージ) ご当地ヒーロー「PECマン雲州」がやってくる!	ほかにも、サン・レイクを利用している 吹奏楽部、合唱団、バンドによる演奏も!



	メニュー	出店団体	有料 (☆)
食事ブース	しじみ汁の試食	宍道湖漁業協同組合	
	多国籍料理 (ピラフ・キャッサバフライ 他)	Cooking Park Club	☆
	パン・焼菓子	まるべりー工房	☆
	ラーメン・かき氷	エルパティオ三葉園	☆
	わたがし 他	センターはばたき	☆
	クレープ	サン・レイクのおやつ屋さん	☆

サン・レイク特製
カレーライス
¥400

