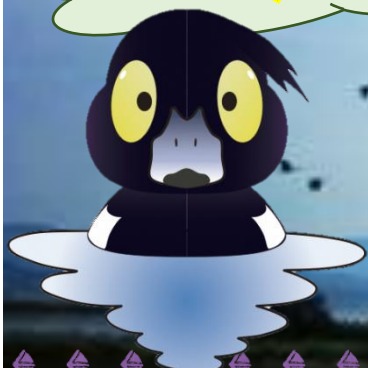


第2弾

冬

の野鳥を見に行こう！

サン・レイク&宍道湖グリーンパーク連携
スペシャル企画！



宍道湖周辺にやってきた
渡り鳥を見よう！



令和6年

とき

12月8日(日) 9:30~12:00 <受付 9:15~>
受付場所 宍道湖グリーンパーク

場所

宍道湖グリーンパーク、斐伊川河口・宍道湖周辺(観察)

対象

未就学児~小学生とその家族 (※お話の内容は小学生向け)

募集定員

6家族

定員を超えた場合は、
抽選を行います！

参加経費

無料

申込期間

令和6年10月25日(金)~11月8日(金)
<9:00~16:30> (最終日は15:00まで)

お申し込みは、お電話で！

☎ 0853-69-1316

※詳細につきましては裏面の開催
要項をご覧ください。



HP



Facebook



LINE



「冬の野鳥を見に行こう！」～

サン・レイク&宍道湖グリーンパーク連携スペシャル企画!

1. 日 時 令和6年12月8日（日）9：30～12：00 <受付9：15～>

2. 会 場 宍道湖グリーンパーク、斐伊川河口・宍道湖周辺（観察）
※集合場所：宍道湖グリーンパーク

3. 参加対象 未就学児～小学生とその家族（※お話の内容は小学生向け）

4. 募集定員 6家族

5. 内容・日程

9：15 集合・受付

9：30 はじめの会

「宍道湖の自然と野鳥」についてお話

10：00 斐伊川河口へ移動（バス）

10：10 **野鳥観察**

※荒天の場合は、バス内または宍道湖グリーンパーク建物内で観察を行います。

11：00 宍道湖グリーンパークへ移動（バス）

11：10 **「鳥のキーホルダーづくり」**

11：45 おわりの会・アンケート記入

12：00 解散



鳥のキーホルダー

6. 参加経費 無料

7. 携行品 ・防寒着 ・雨具 ・水筒

* 双眼鏡は主催者側で準備しますが、ご家庭でお持ちの物を持って来られても構いません。

8. 申込方法 お電話で！（定員を超えた場合は、抽選をします！）
※参加の決定結果については、お電話で連絡します。

9. 申込期間 **令和6年10月25日（金）～11月8日（金）<9:00～16:30>**
（最終日は15:00まで）

10. その他

○天候等の状況により中止にする場合は、こちらからお電話いたします。

○**諸事情等によりキャンセルされる場合は、サン・レイクまでお電話でお知らせください。**

○**駐車場・受付は宍道湖グリーンパークです。**お間違いのないようにお越しください。

○個人情報適切に管理し、この事業に関する事務のみに使用し、法令等に定める場合を除いて、第三者に開示することはありません。

○事業中に撮影した写真や製作物、アンケート等を当施設の事業に関する報告書や広報等に使用しホームページやブログ、Facebookにも掲載することがありますので、予めご了承の上お申込み・ご参加ください。

宍道湖周辺は毎年30,000羽以上の水鳥が越冬にやってくる貴重な場所です。いろいろなカモのほか、マガンやコハクチョウなどの大型水鳥も見られるかも？

<お申し込み・問い合わせ>

691-0074島根県出雲市小境町1991-2

島根県立青少年の家サン・レイク

研修支援課 山内・毛利

TEL：0853-69-1316

<https://www.pref.shimane.lg.jp/seishonennoie/>