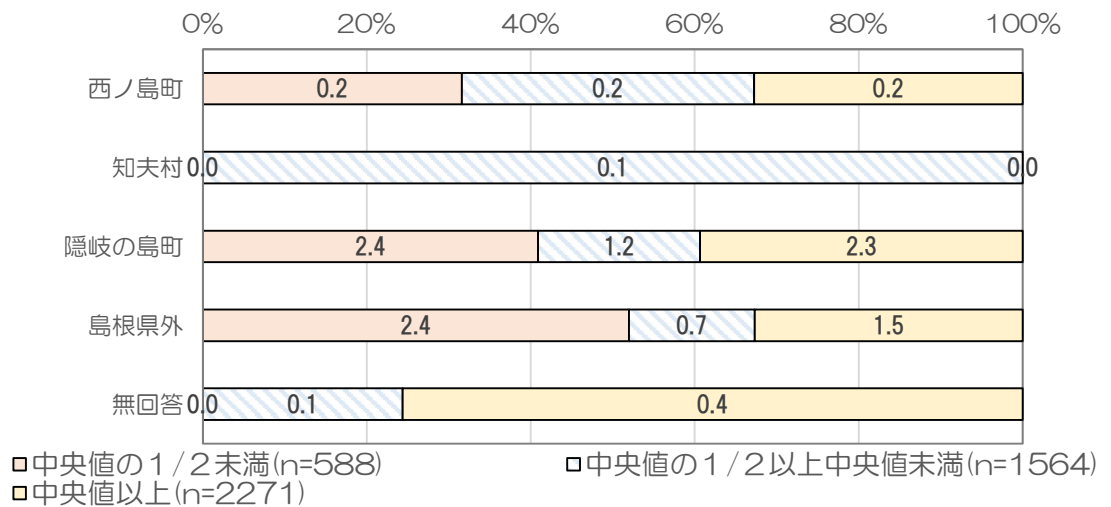
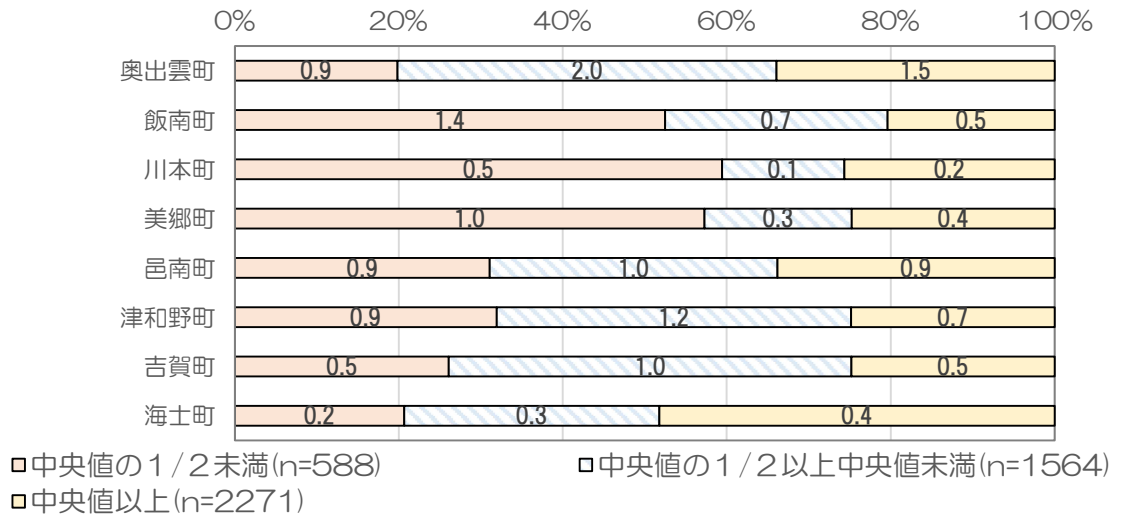
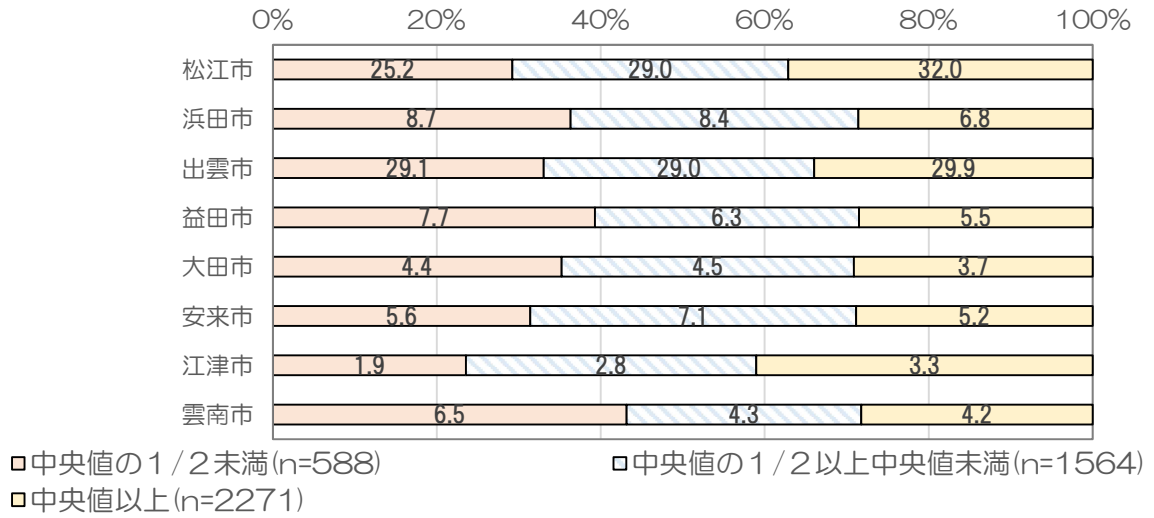


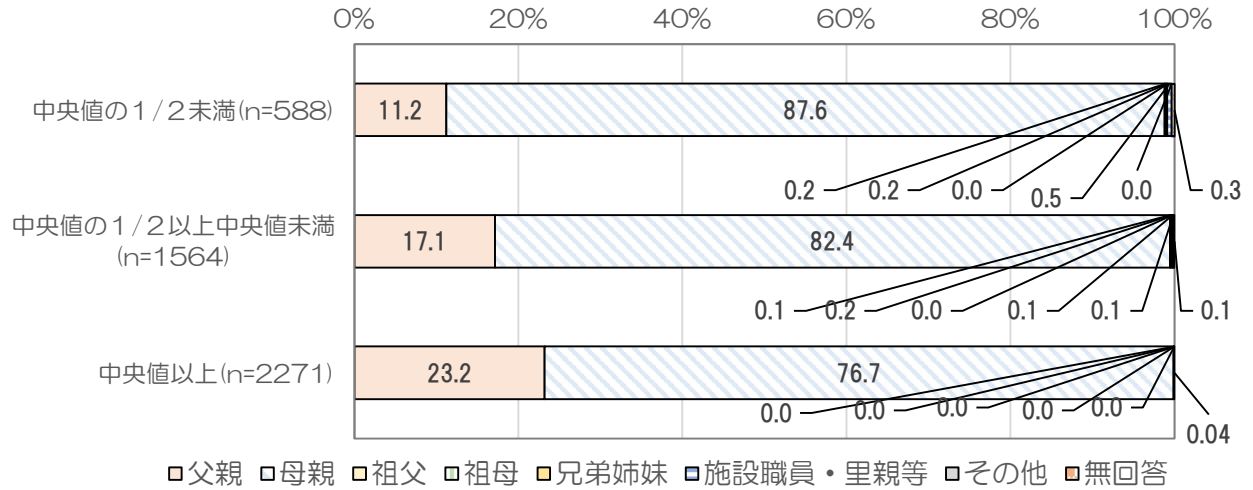
## 保護者の回答

問1 お住まいの市町村を教えてください。

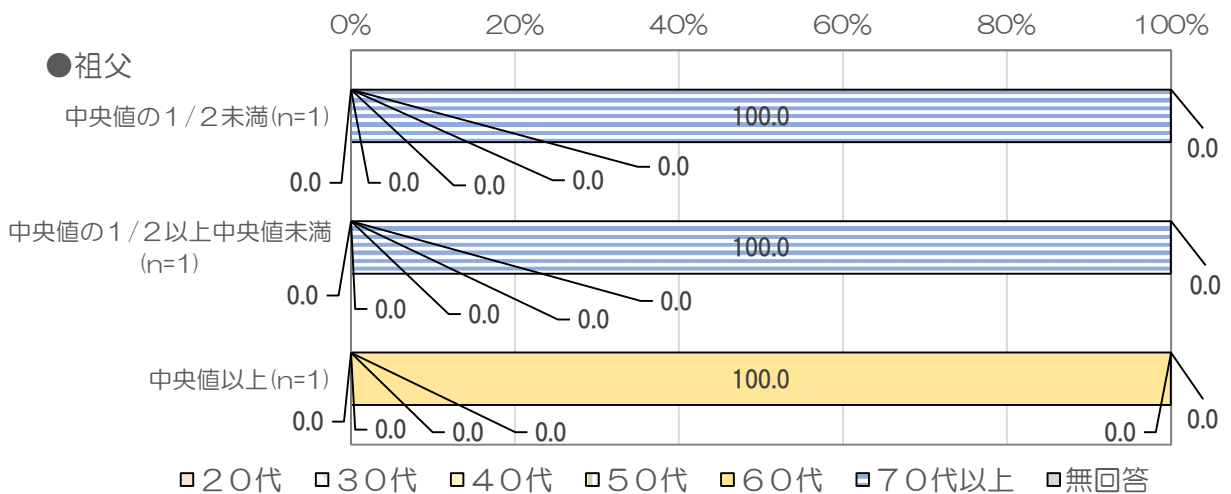
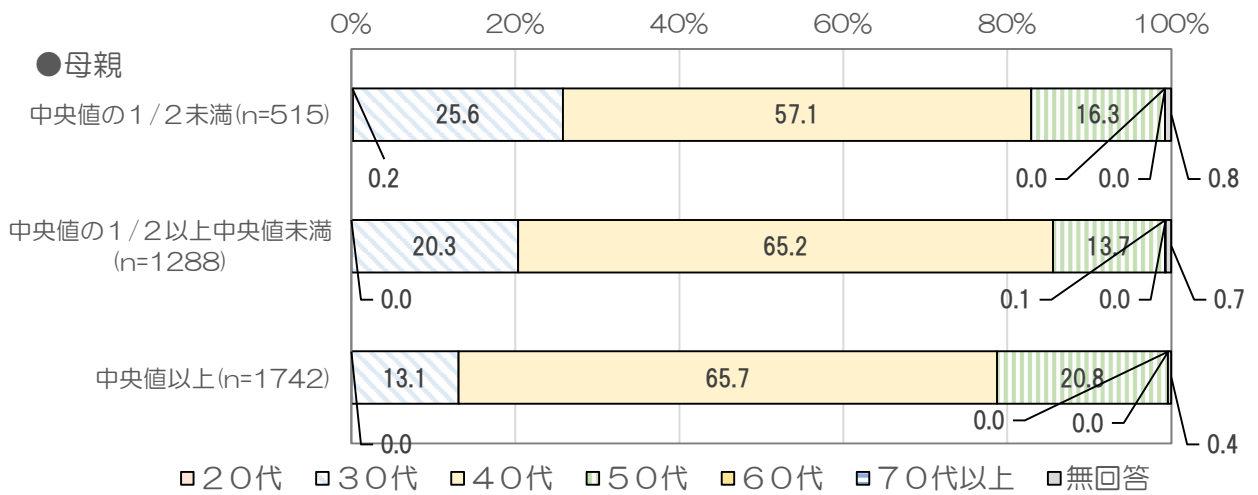
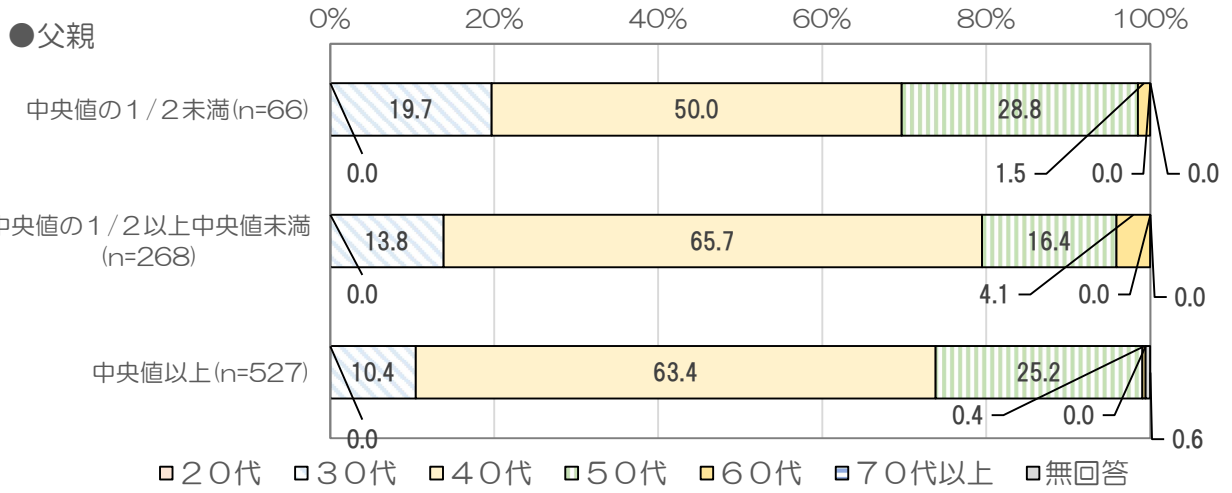


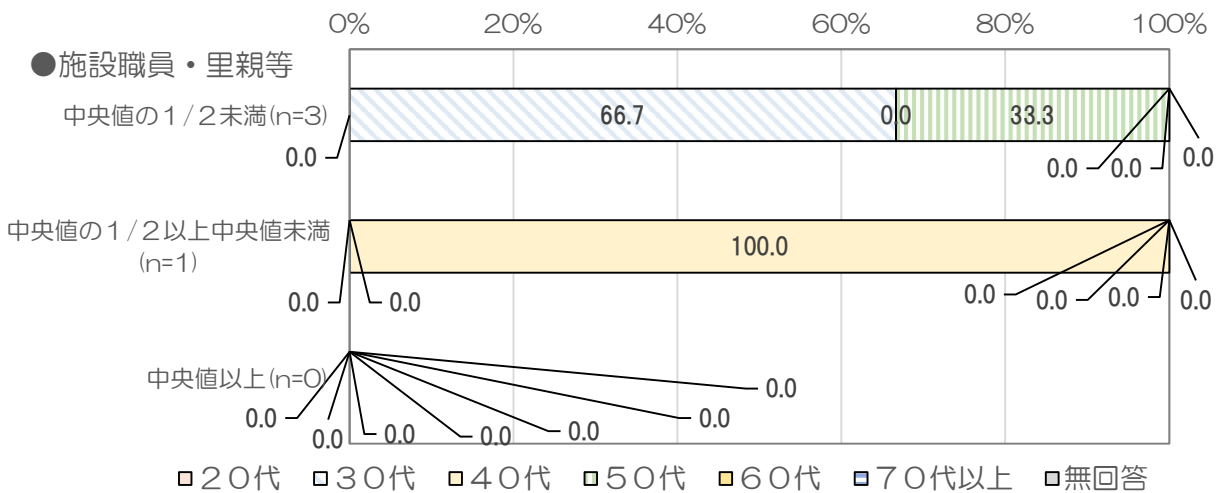
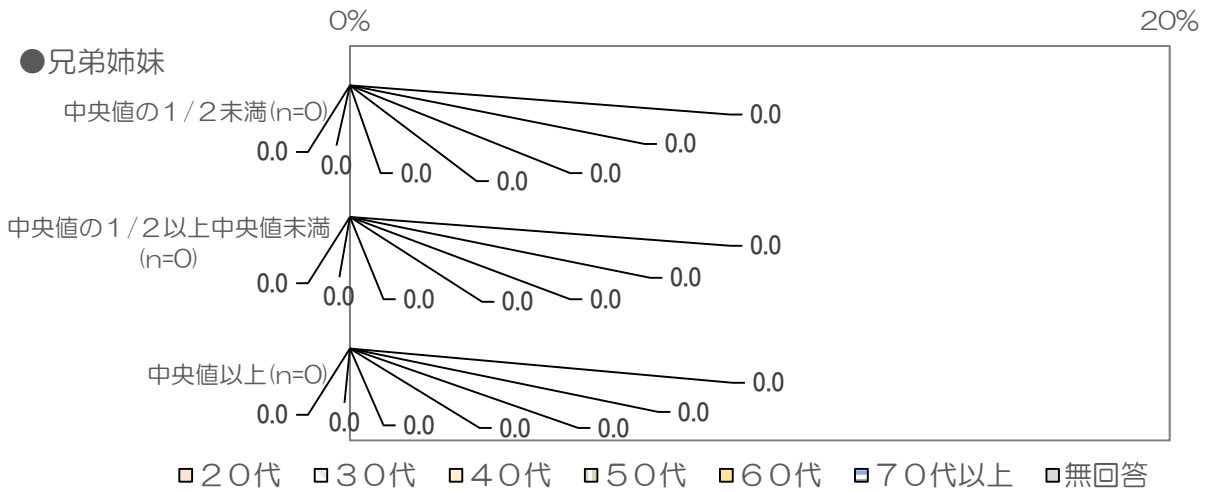
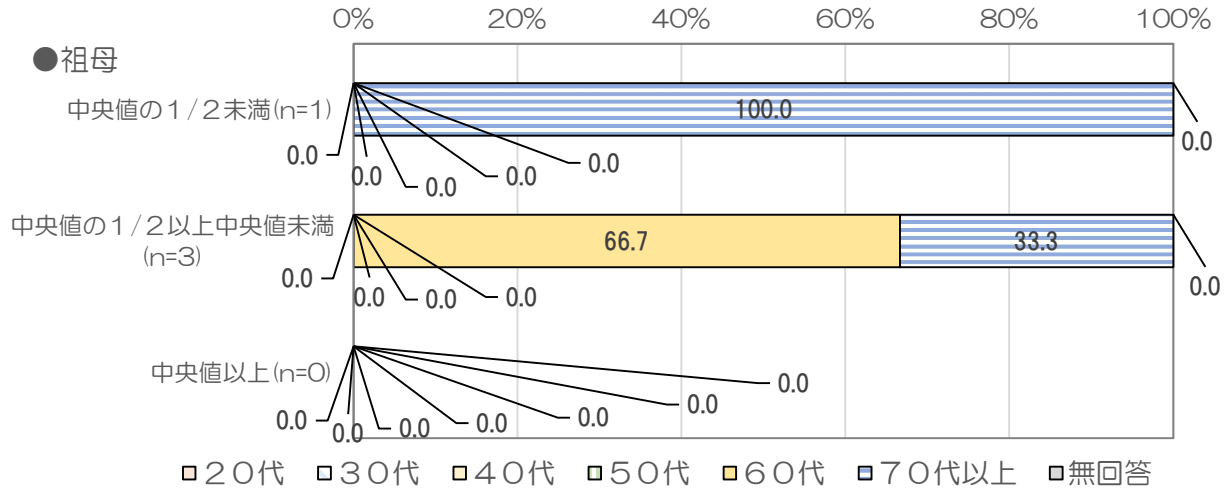
問2 お子さんとあなた（回答者）との続柄は、次のどれになりますか。また、あなたの年齢も教えてください。

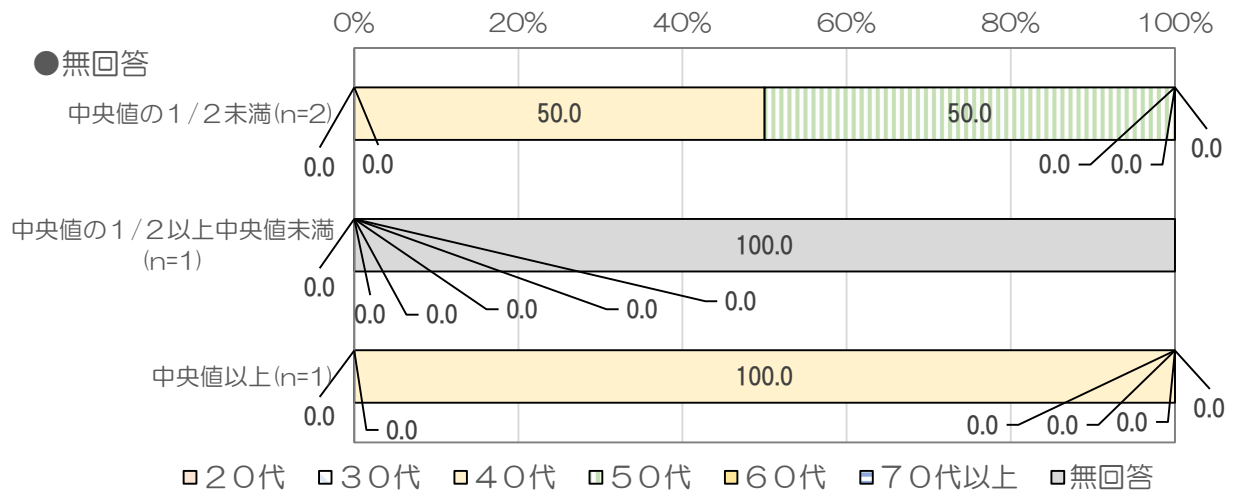
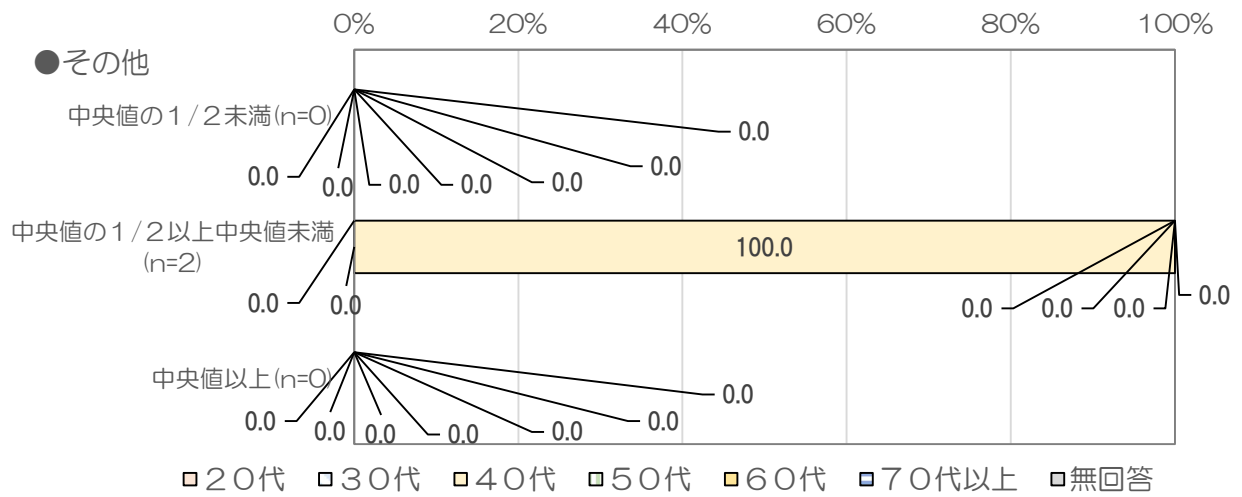
●続柄



●年齢



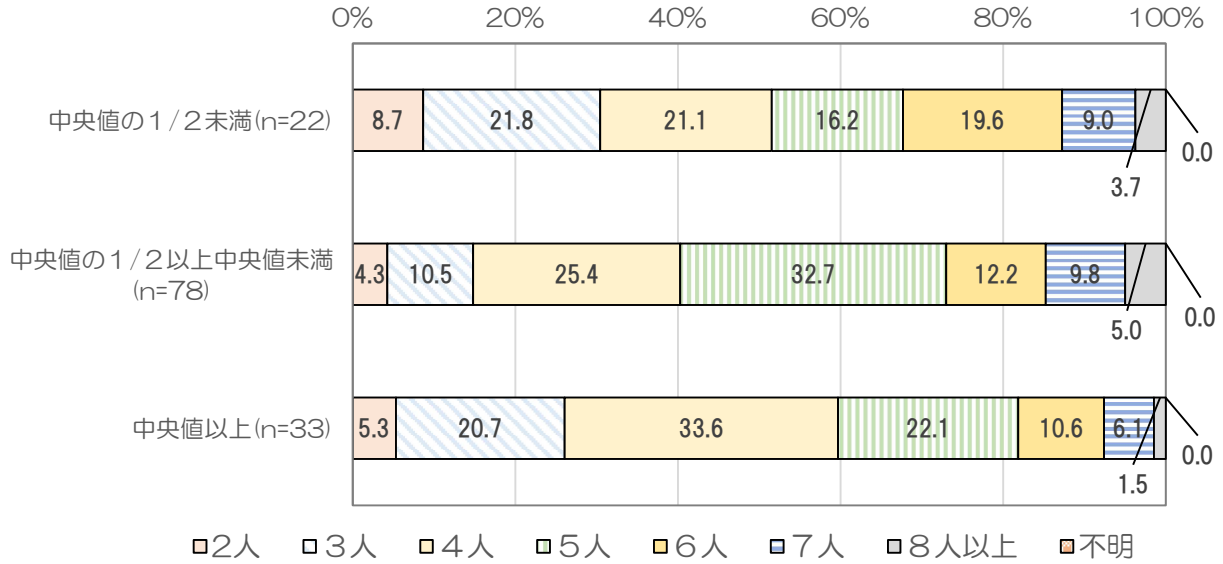




問3 お子さんと同居しているご家族の方は、どなたですか。それぞれ、人数も教えてください。

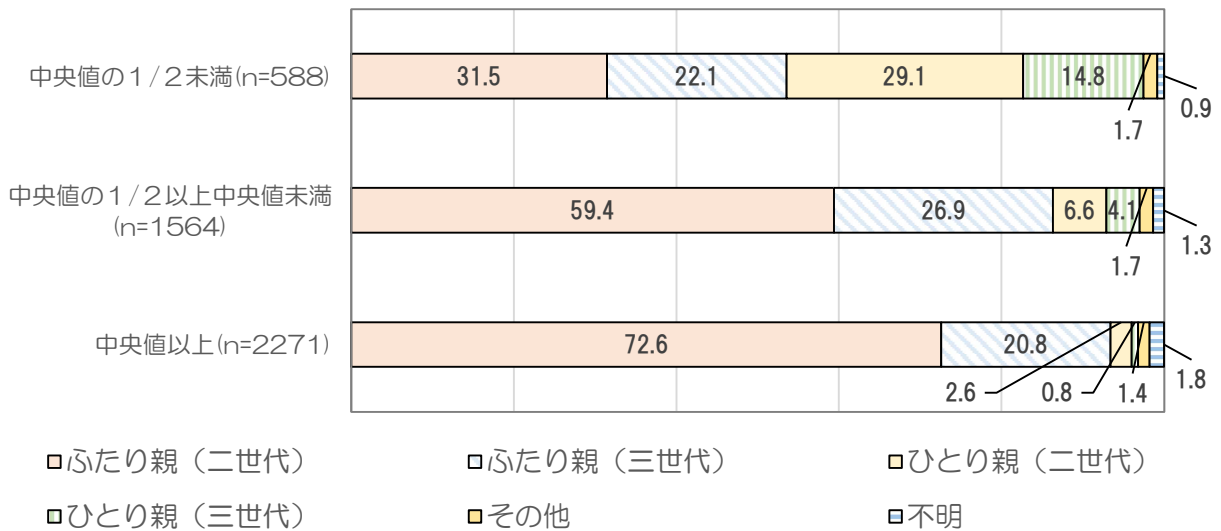
●世帯人数

〔\*\*〕



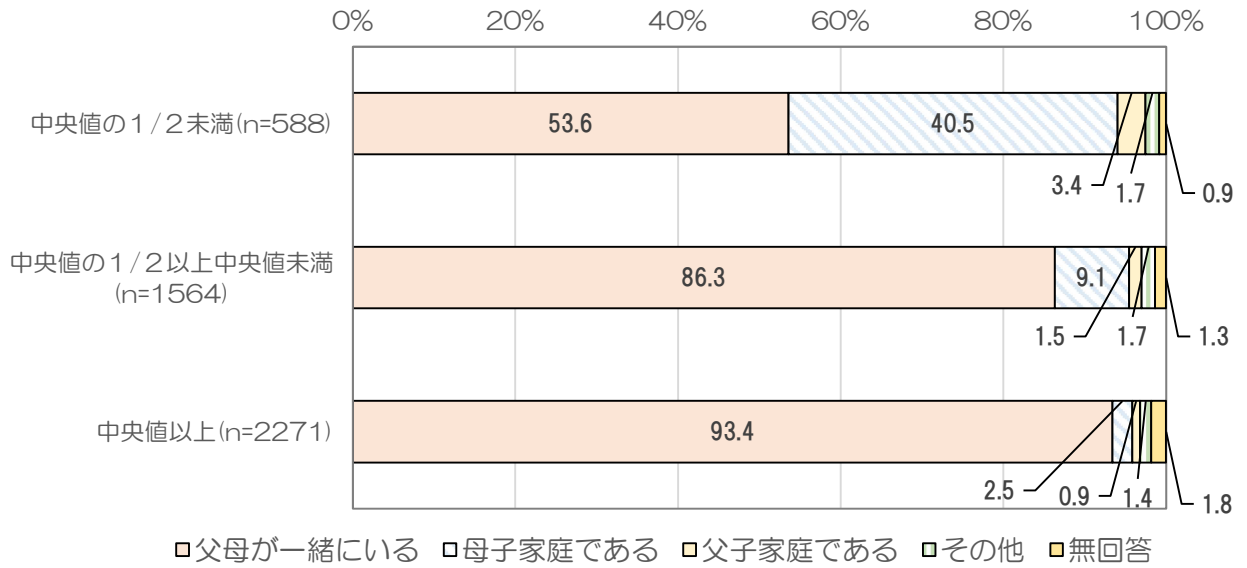
●世帯構成

〔\*\*〕



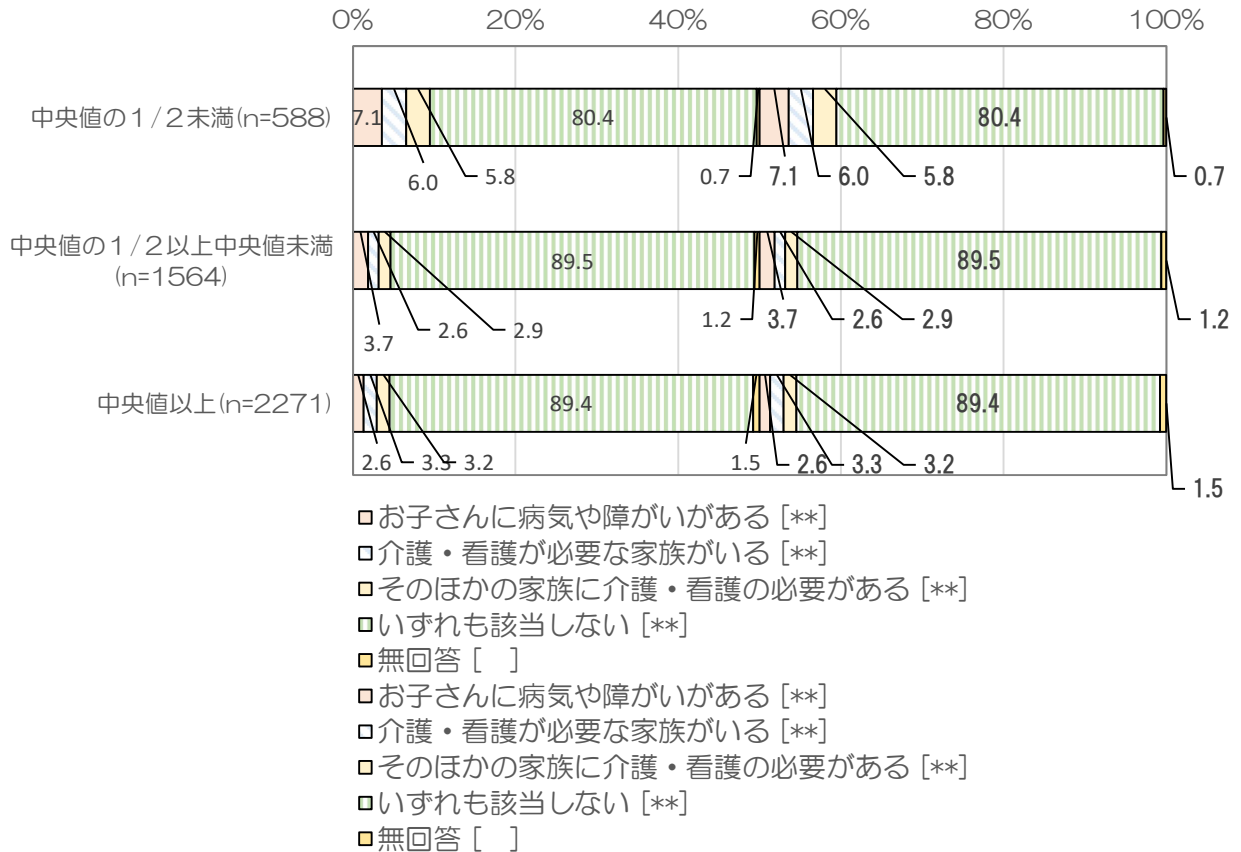
問4 お子さんと同居し、生計を同一にしている親の状況を教えてください。

〔\*\*〕



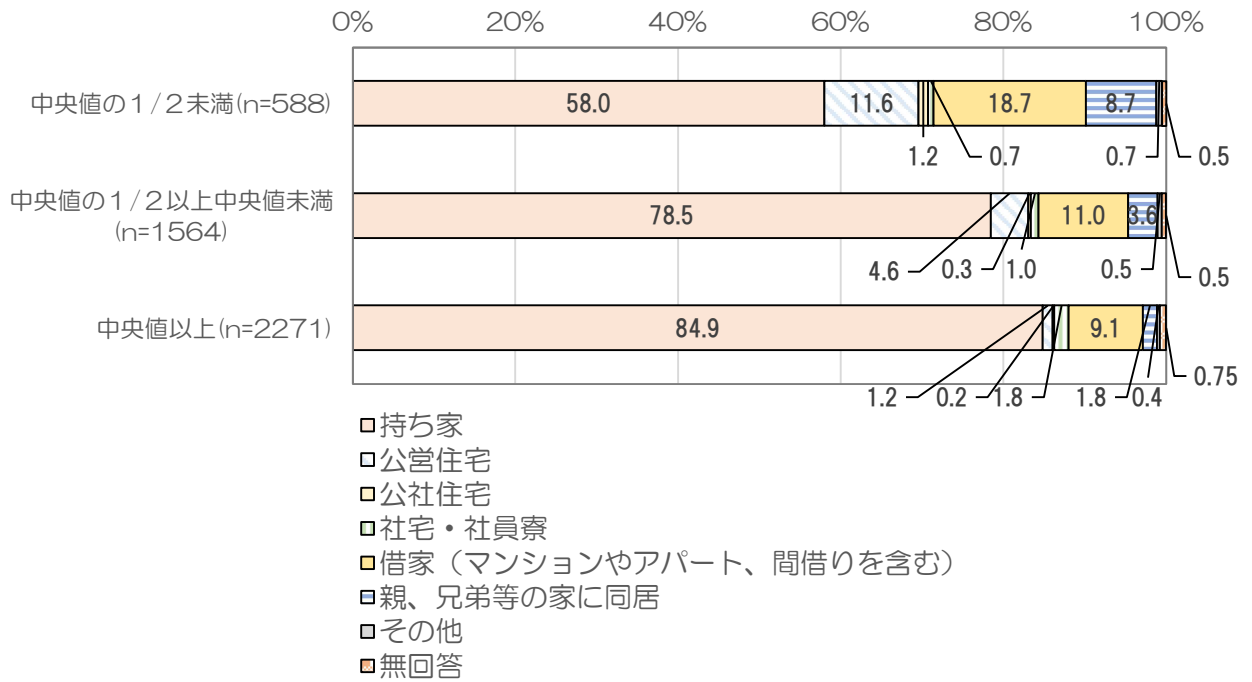
問5 通院や通所も含み、ご家族の介護等の状況について教えてください。

(あてはまる番号すべてに○)

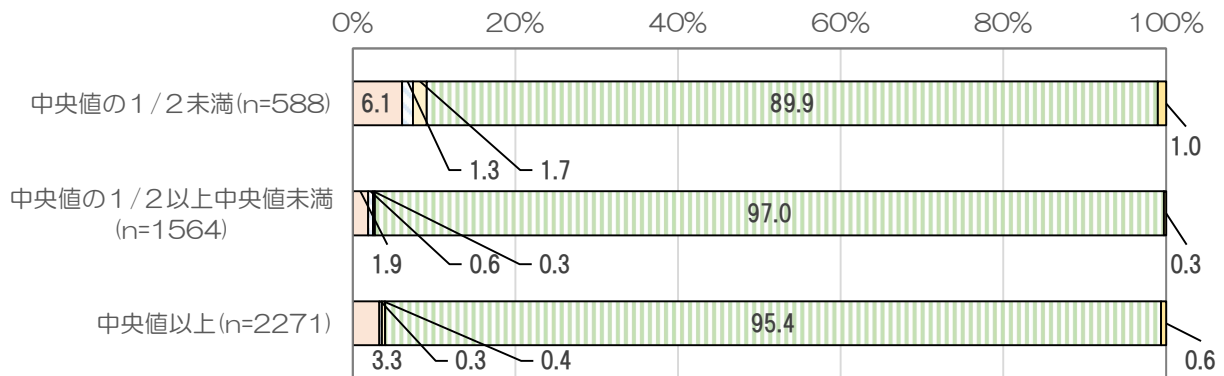


問6 あなたの住まいは次のうちどれですか。

[\*\*]



問7 お子さんについて、あてはまる番号を全て選択してください。  
(あてはまる番号すべてに○)

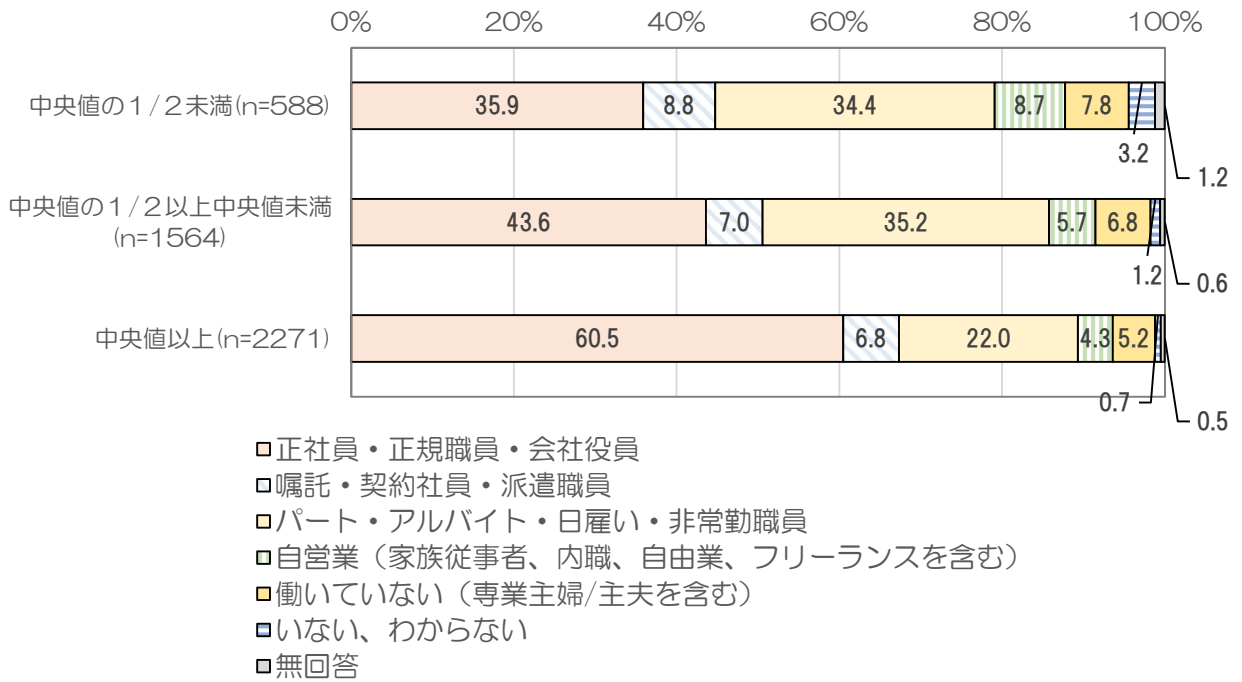


- お子さんは、島根県外からの入学である [\*\*]
- お子さんのお父さまは外国人である [\*\*]
- お子さんのお母さまは外国人である [\*\*]
- いずれも該当しない [\*\*]
- 無回答 [ ]



問8 お母さまの現在のお仕事は、次のどれに最も近いですか。

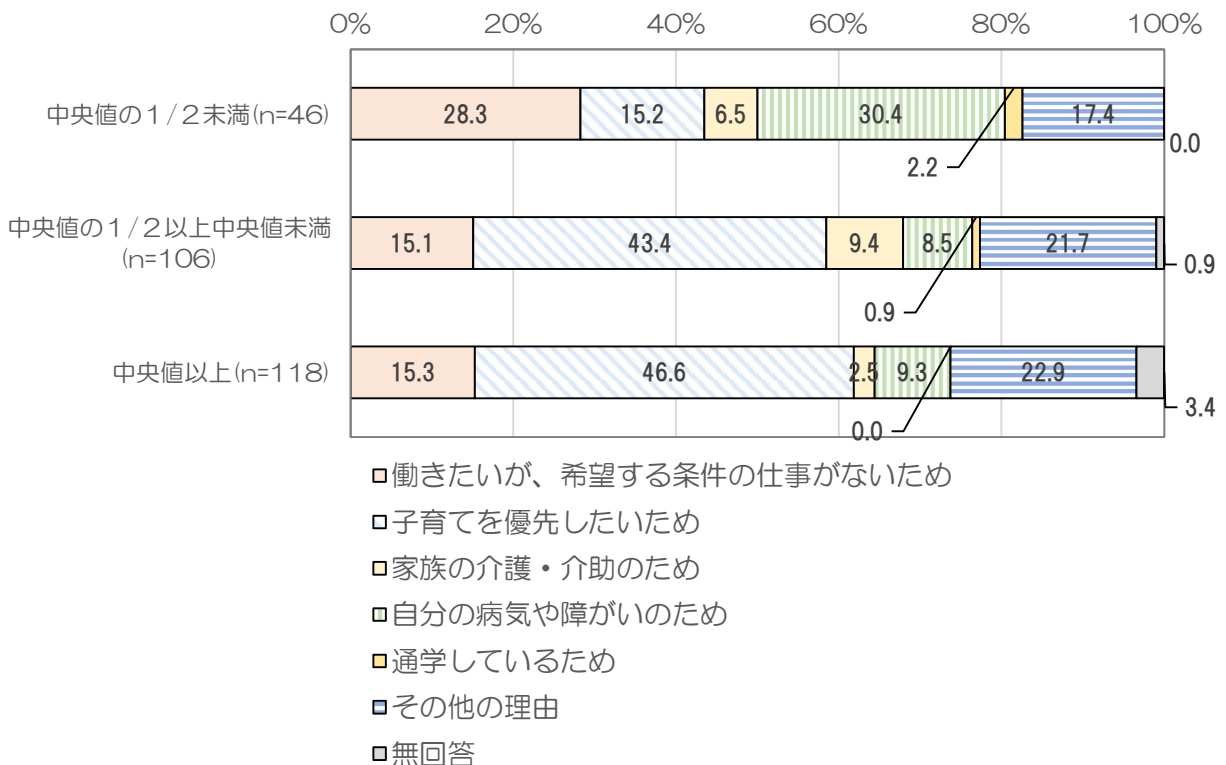
〔\*\*〕



問8で5を選んだ方におうかがいします。

問9 働いていない最も主な理由を教えてください。

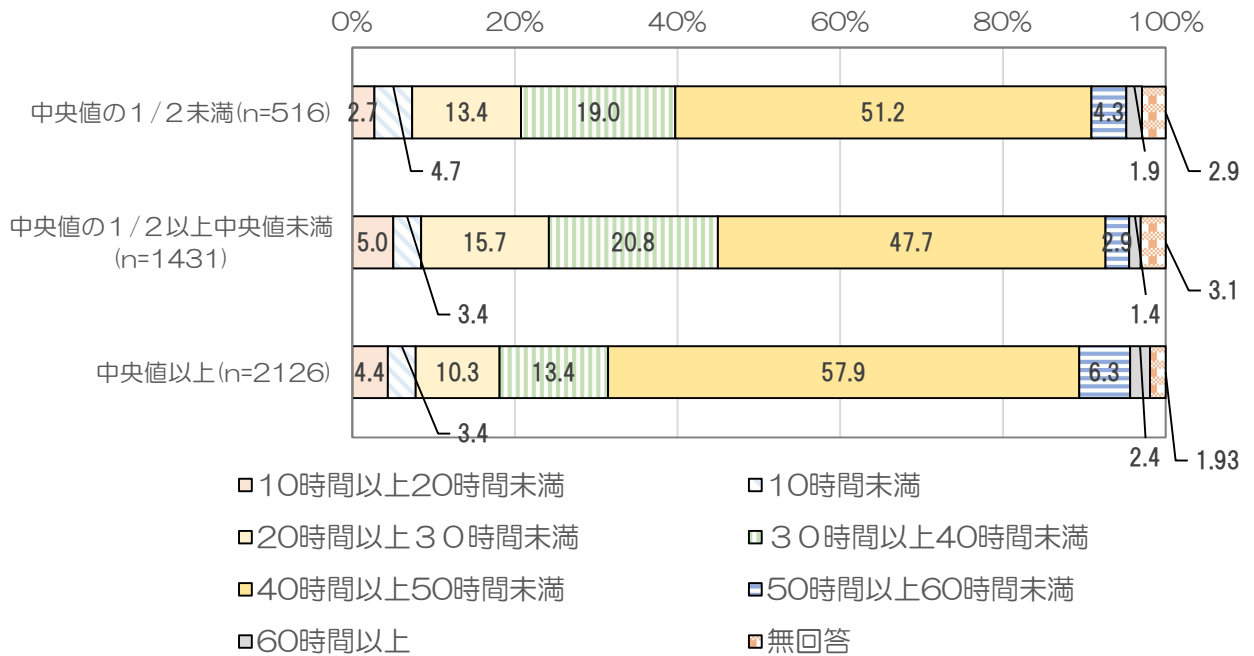
〔\*\*〕



問 8 の a)お母さまで、1 から 4 を選んだ方におうかがいします。

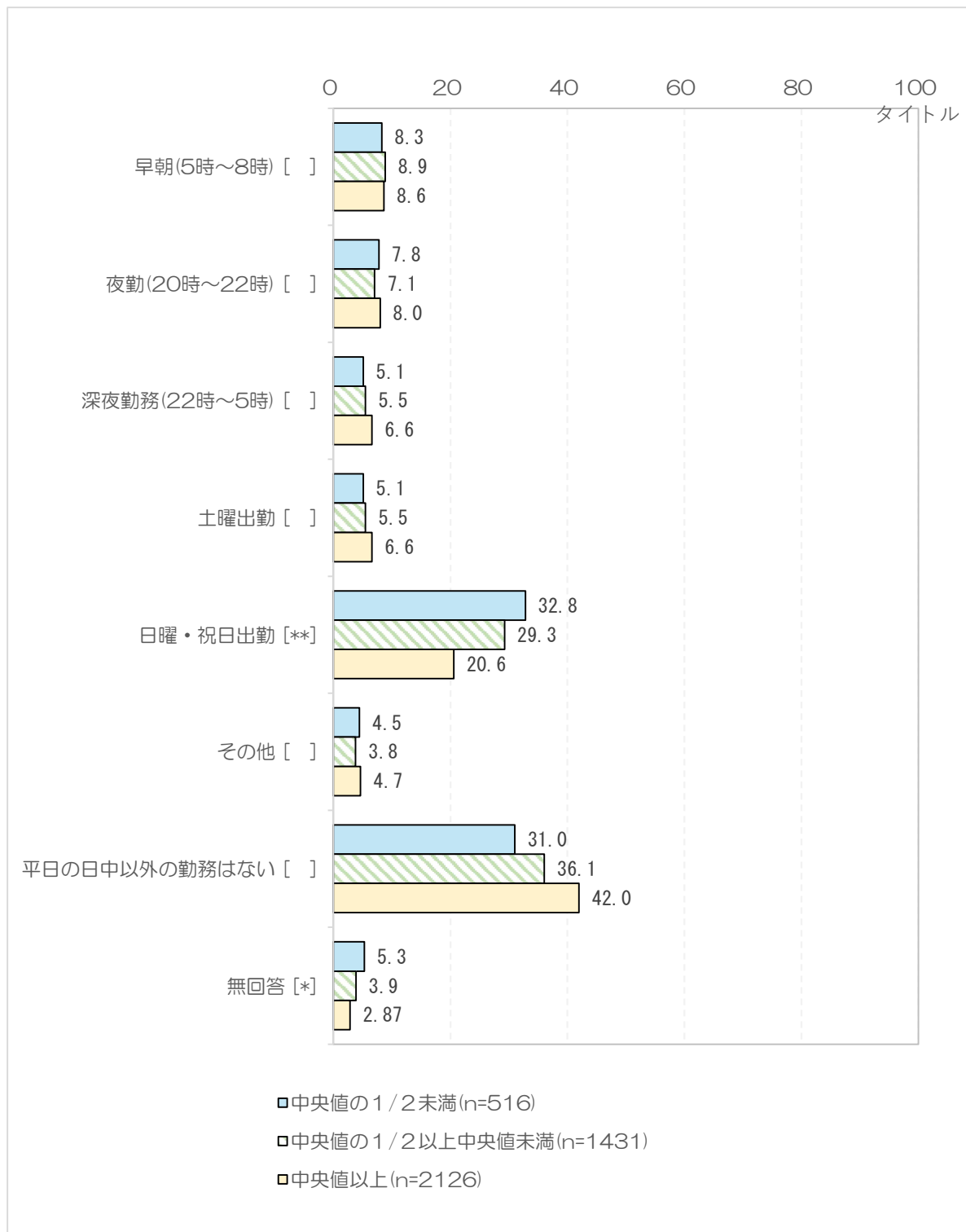
問 10 お母さまは、1 週間に平均何時間、お仕事をされていますか。

〔\*\*〕



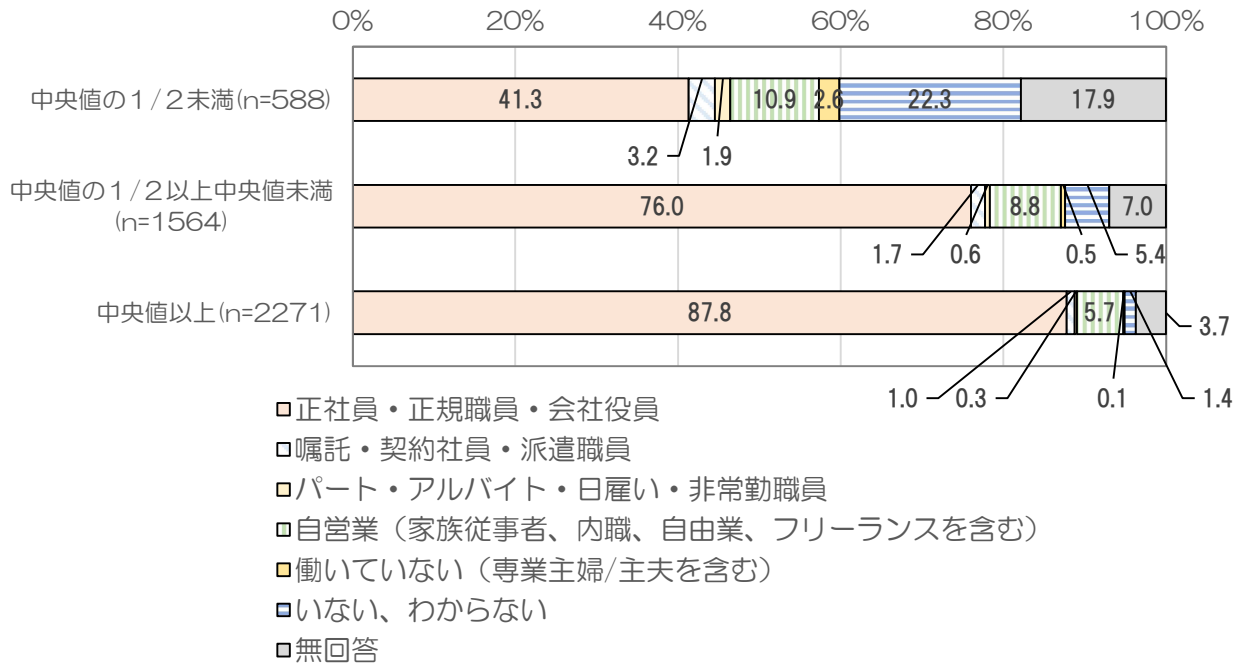
問 8 の a)お母さまで、1 から 4 を選んだ方におうかがいします。

問 11 お母さまは、平日の日中以外の勤務がありますか。



問8 お父さまの現在のお仕事は、次のどれに最も近いですか。

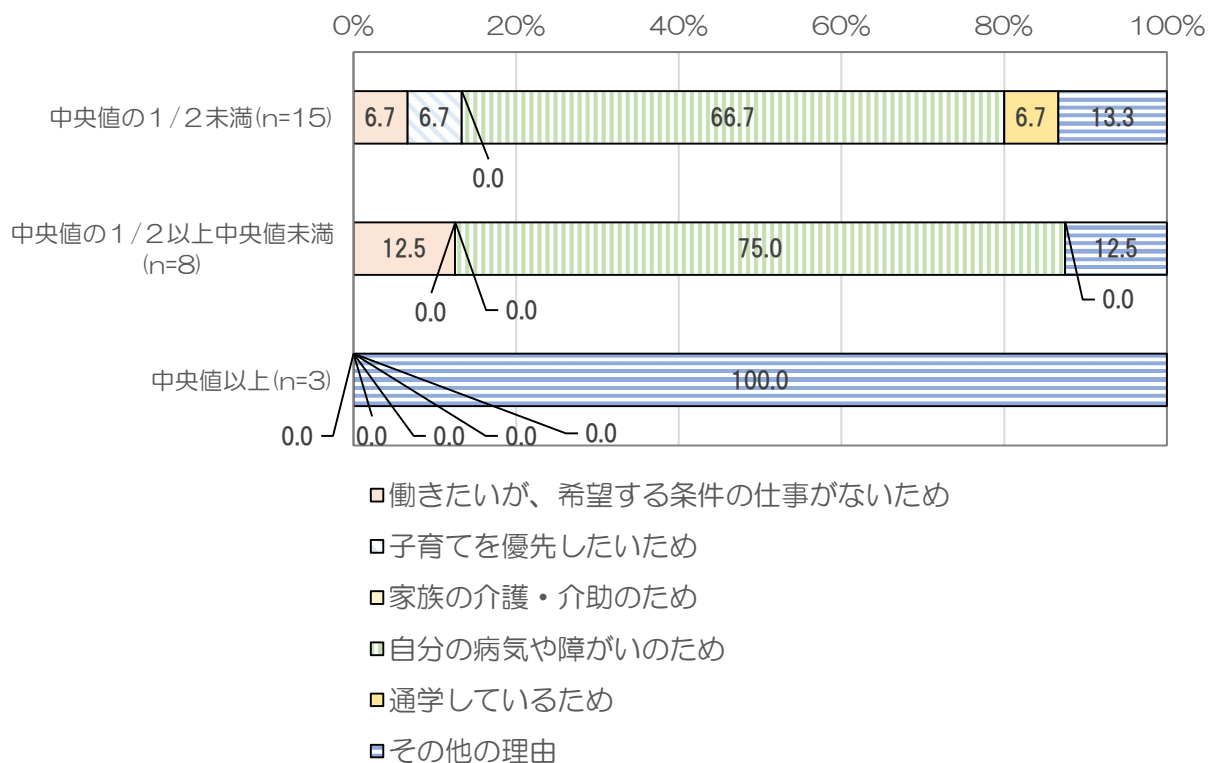
〔\*\*〕



問8で5を選んだ方におうかがいします。

問9 働いていない最も主な理由を教えてください。

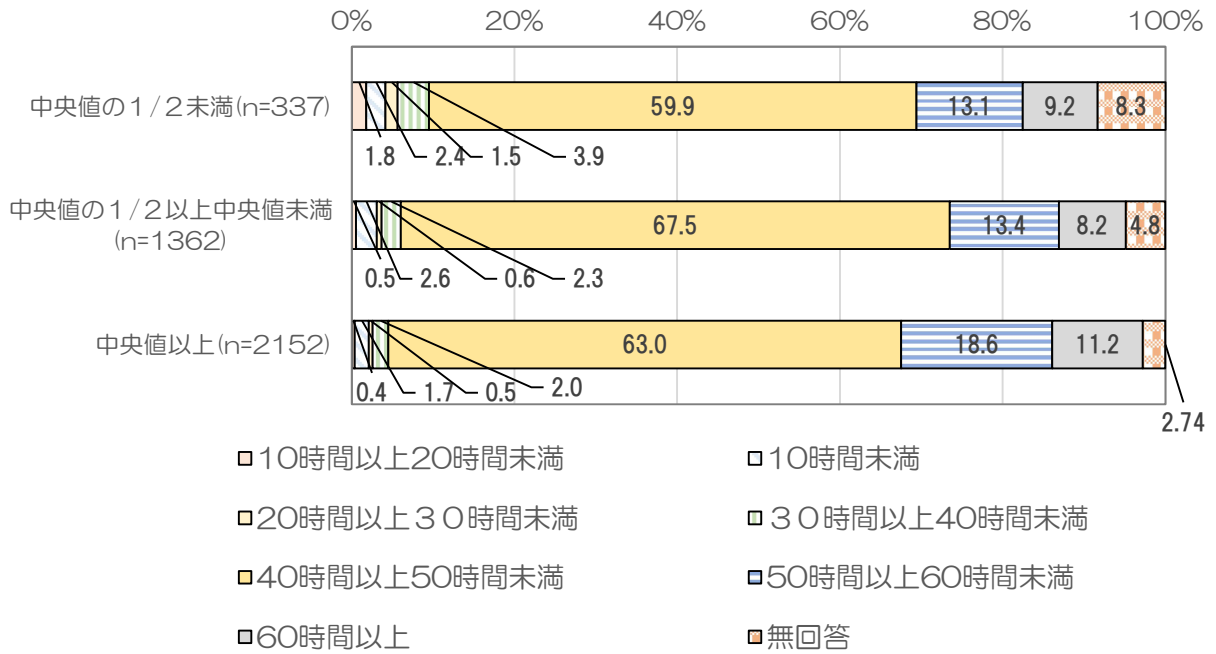
〔一〕



問 8 の b) お父さまで 1 から 4 を選んだ方におうかがいします。

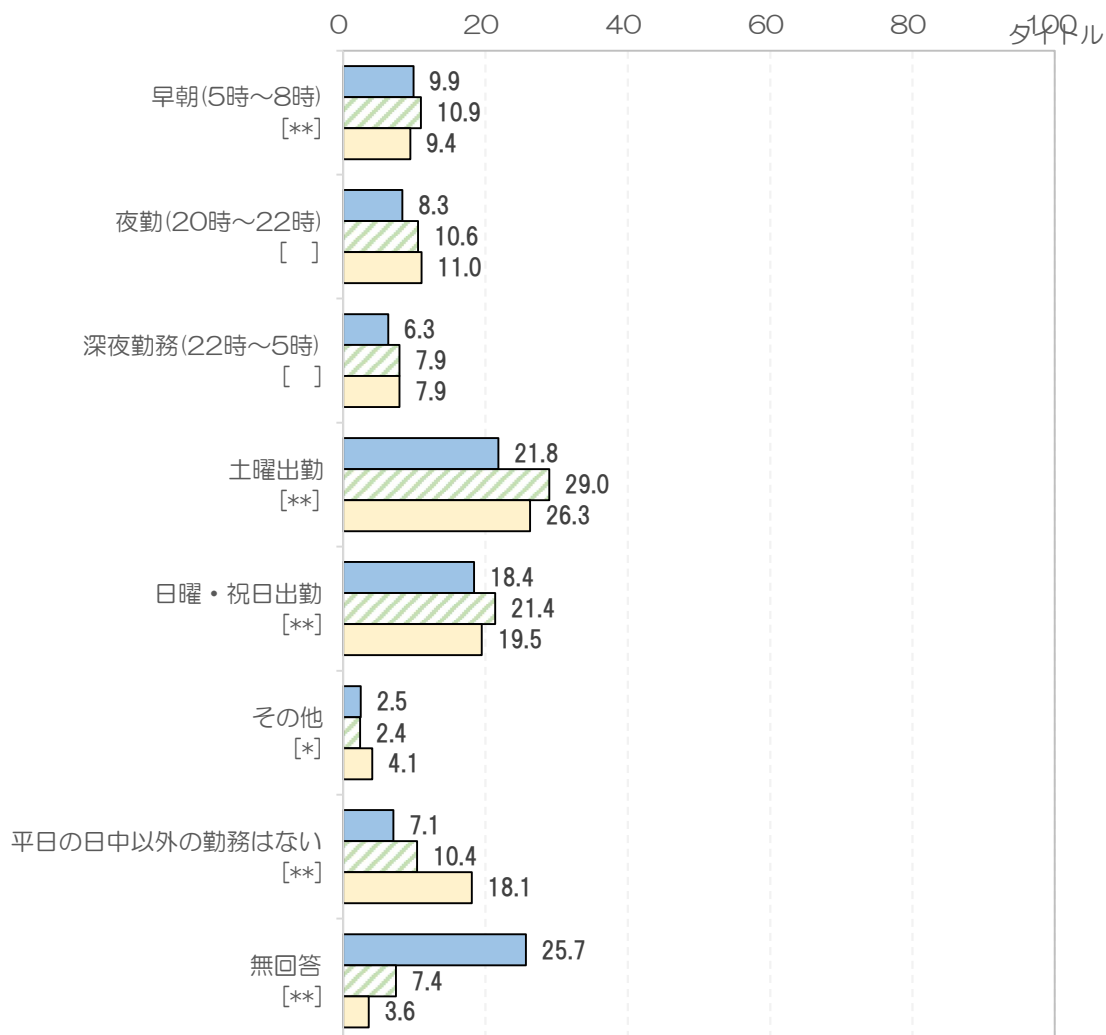
問 12 お父さまは、1 週間に平均何時間、お仕事をされていますか。

[ \*\* ]



問8でb) お父さまで、1から4を選んだ方におうかがいします。

問13 お父さまは、平日の日中以外の勤務がありますか。(あてはまる番号すべてに○)



■ 中央値の1/2未満(n=337)

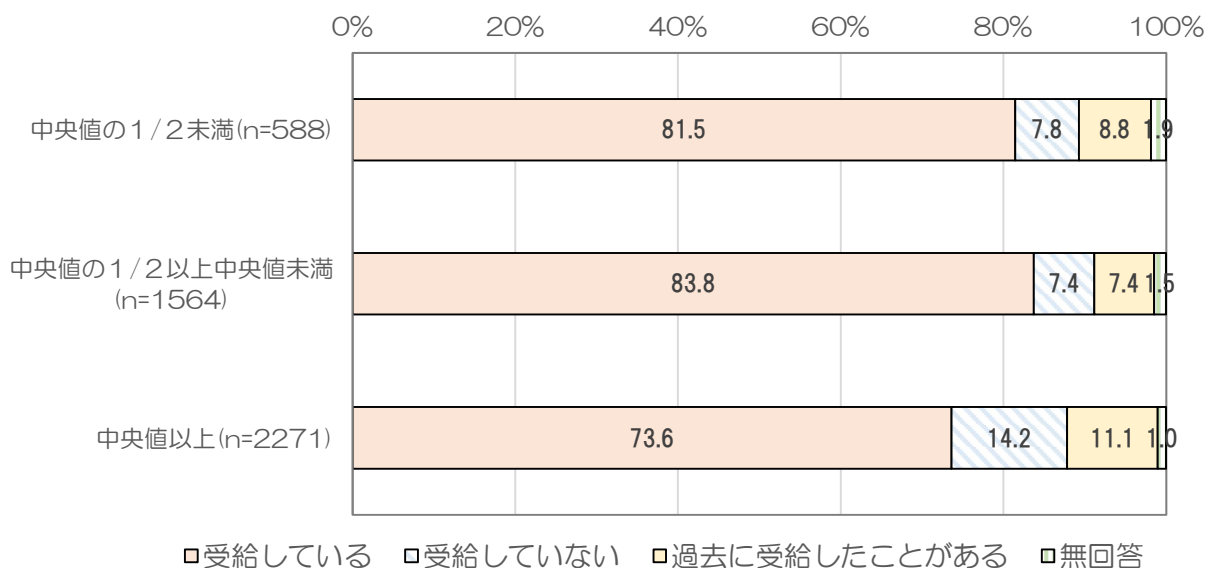
■ 中央値の1/2以上中央値未満  
(n=1362)

■ 中央値以上(n=2152)

問 14 あなたの世帯は、現在、以下の公的年金と社会保障給付金を受給していますか。

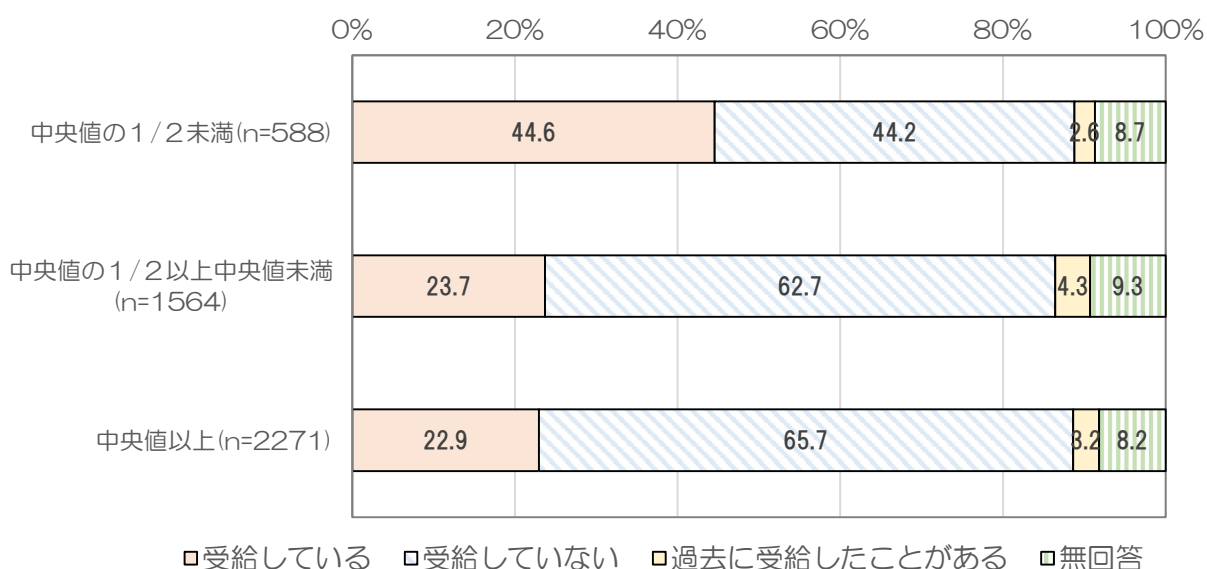
(1) 児童手当

〔\* \*〕



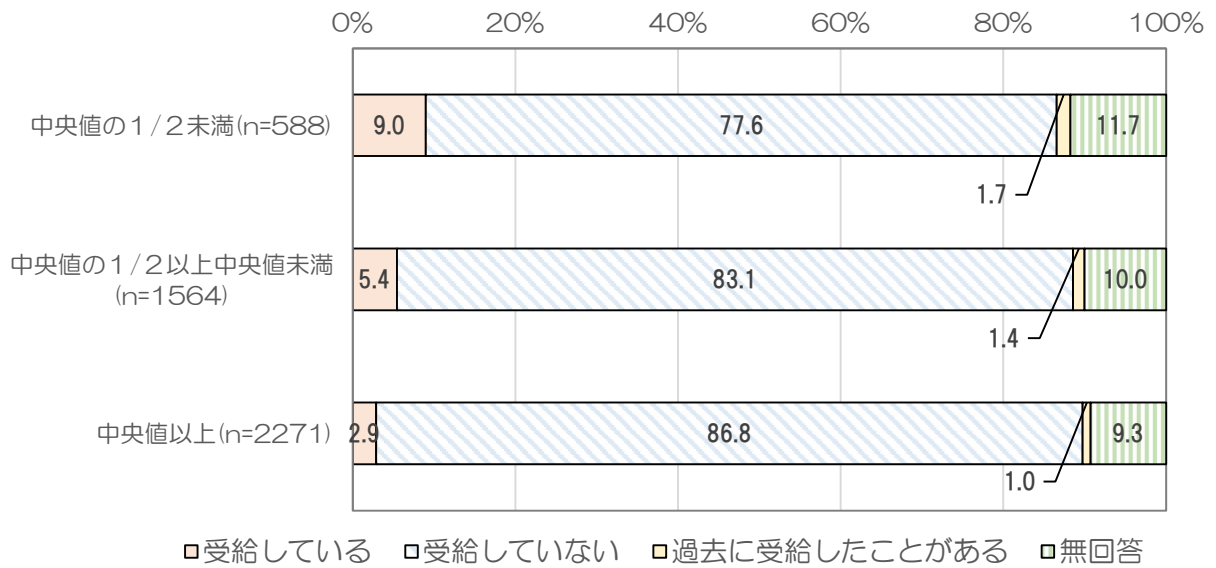
(2) 児童扶養手当

〔\* \*〕



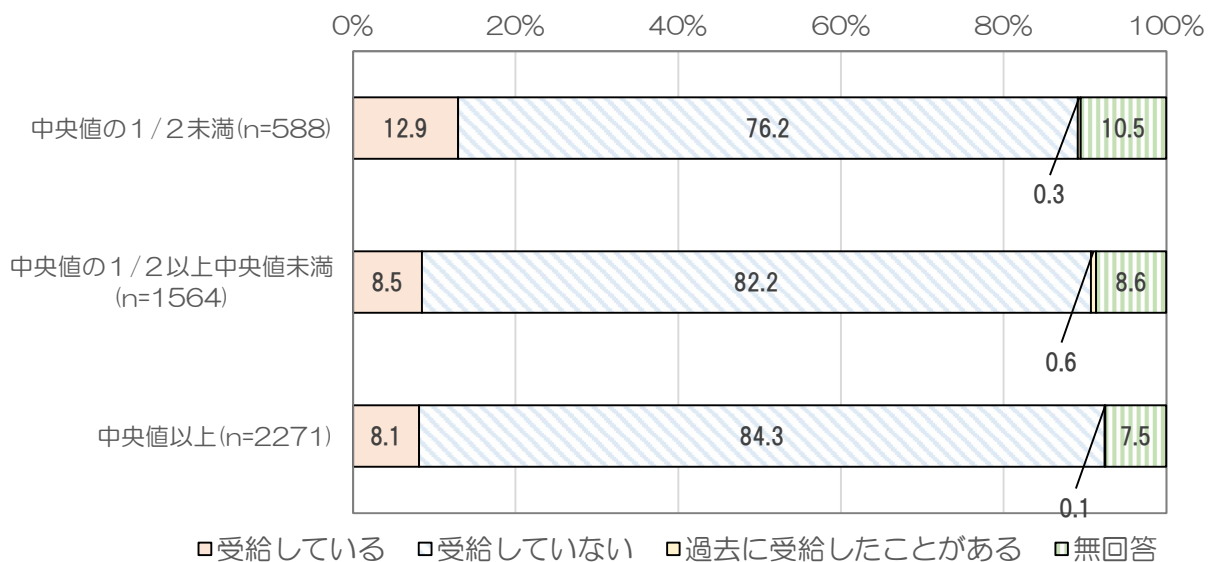
(3) 特別児童扶養手当

〔\*\*〕



(4) 年金（遺族年金、老齢年金、障害年金等）

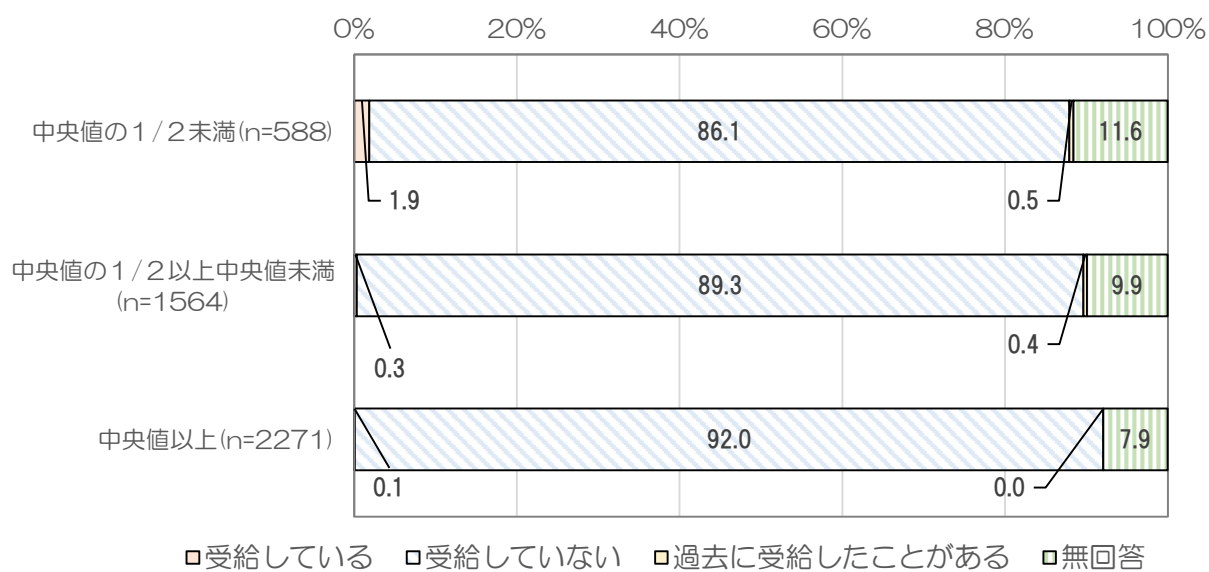
〔\*\*〕





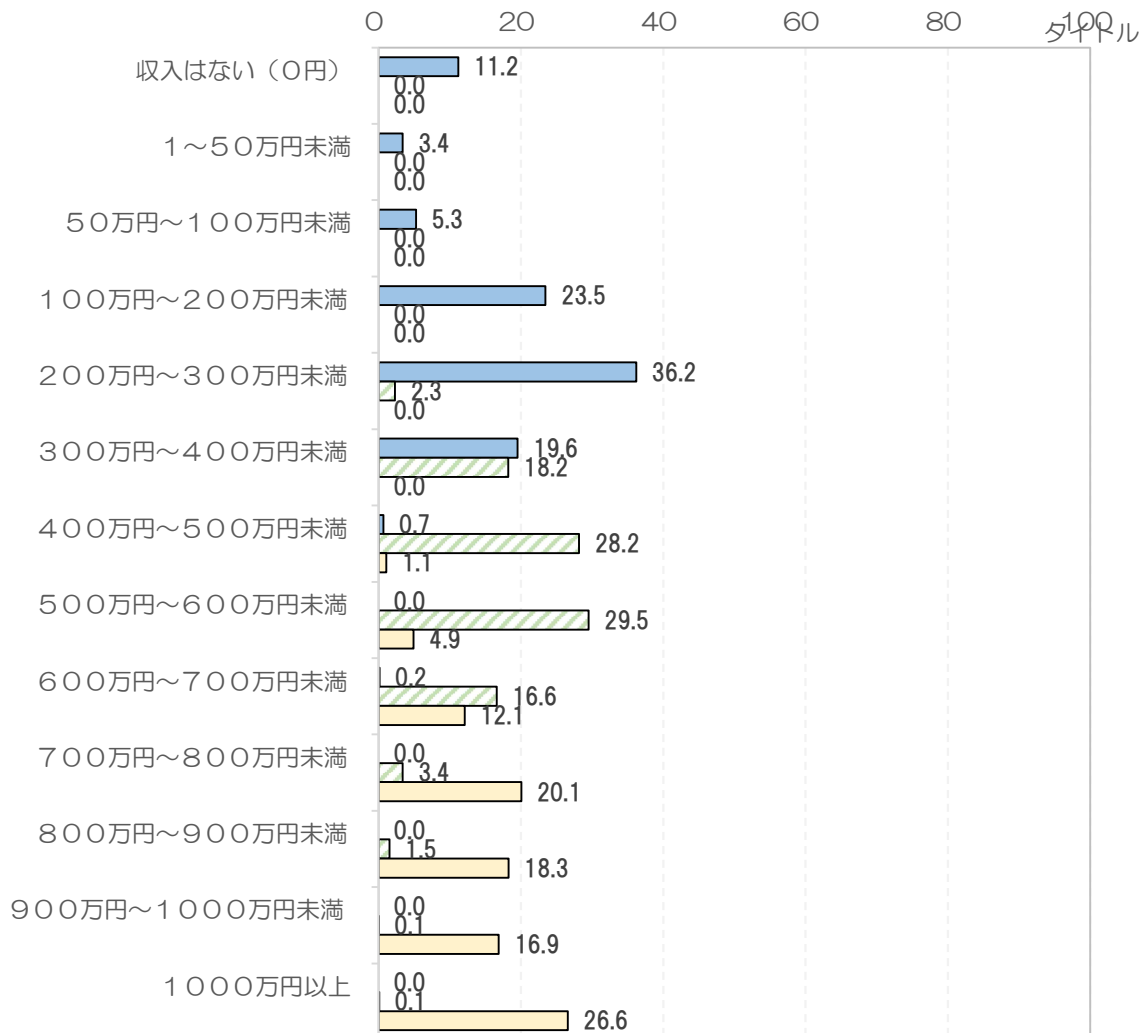
## (5) 生活保護

〔\* \*〕



問 15 問 14 の公的年金と社会保障給付金以外の収入についてお聞きします。お子さんと生計を共にしている世帯全員の方の、おおよその年間収入（税、社会保険料を含む）はいくらですが。

〔\*\*〕

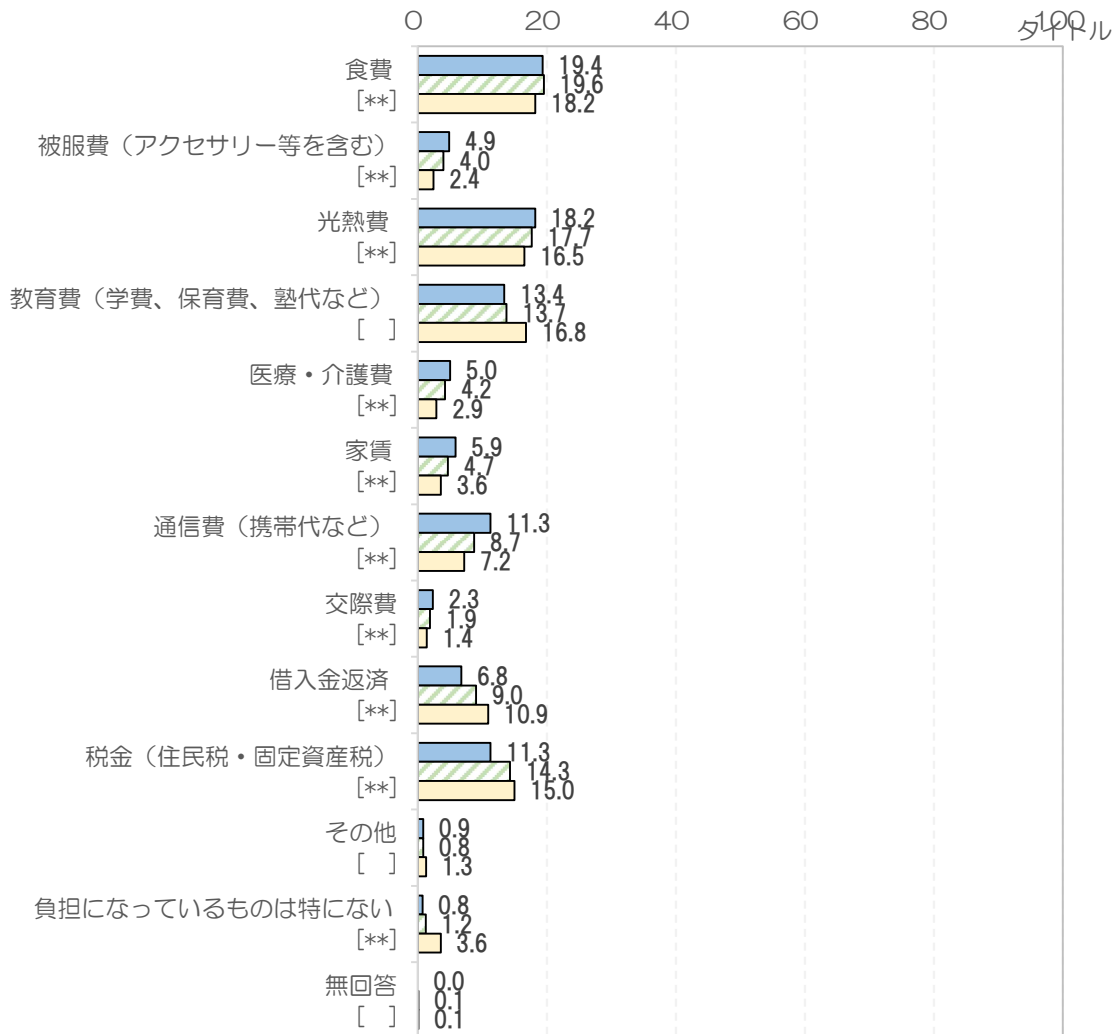


■中央値の1/2未満(n=588)

□中央値の1/2以上中央値未満  
(n=1564)

□中央値以上(n=2271)

問 16 現在、経済的に負担になっているものはありますか。(あてはまる番号すべてに○)

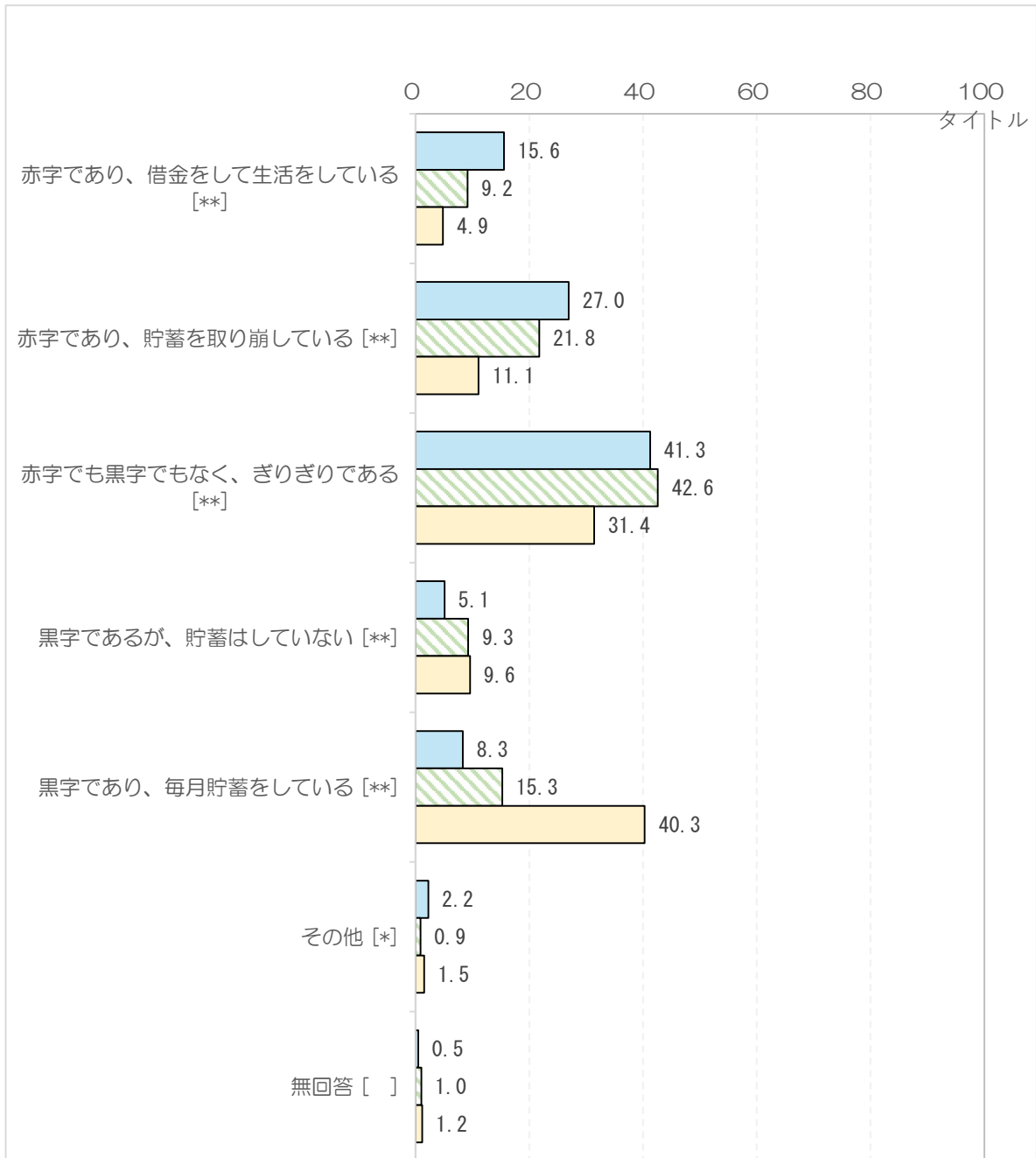


■中央値の1/2未満(n=315)

□中央値の1/2以上中央値未満  
(n=828)

□中央値以上(n=1203)

問 17 ご家庭の家計について、最も近いものをお答えください。

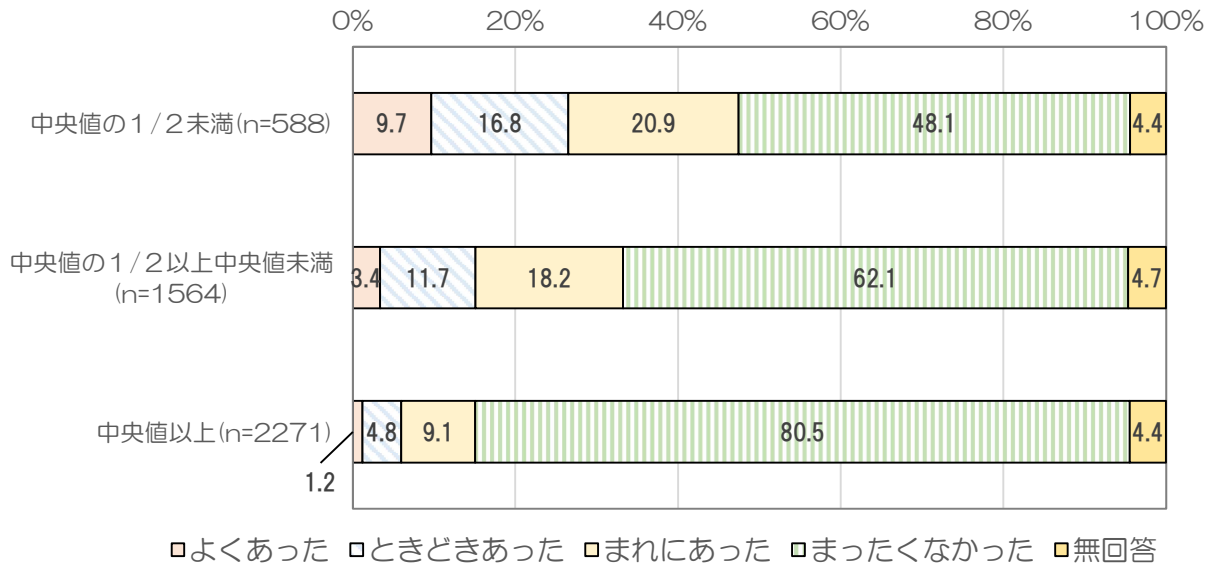


□中央値の1/2未満(n=588) □中央値の1/2以上中央値未満(n=1564) □中央値以上(n=2271)

問 18 あなたのご家庭では、過去1年間の間に、お金が足りなくて、家族が必要とするものを買えないことがありましたか。

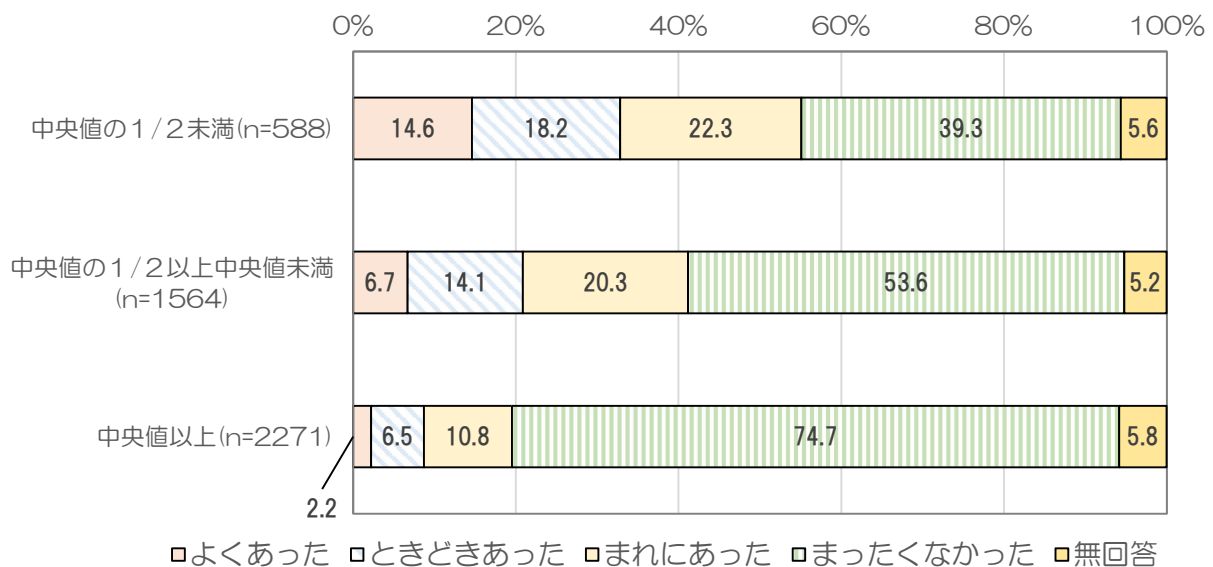
### (1) 食料

〔\* \*〕



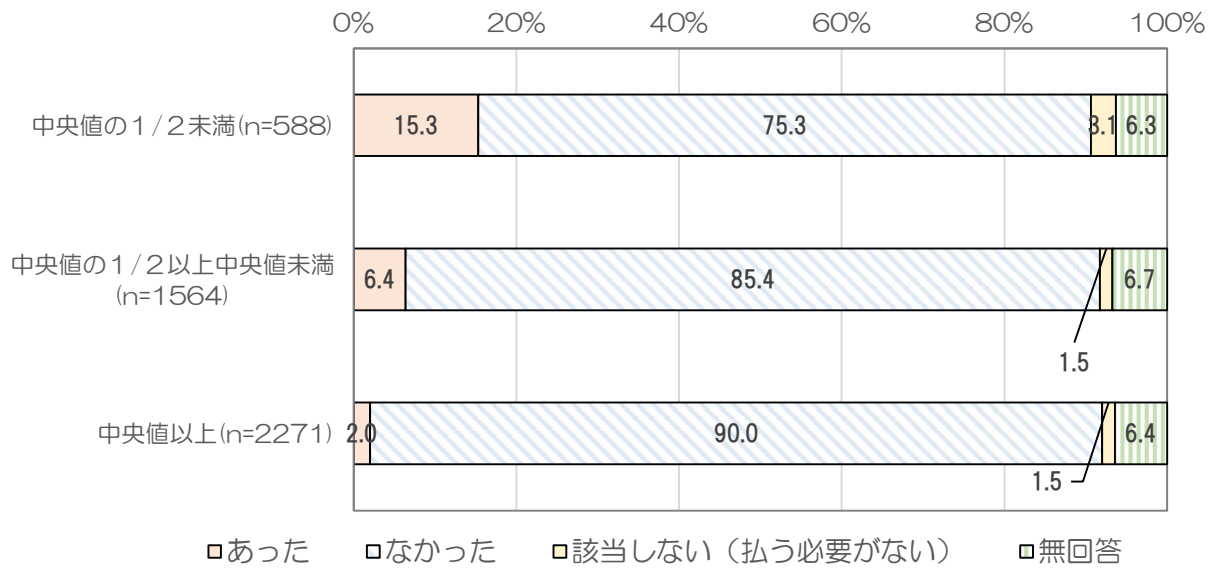
### (2) 衣類

〔\* \*〕



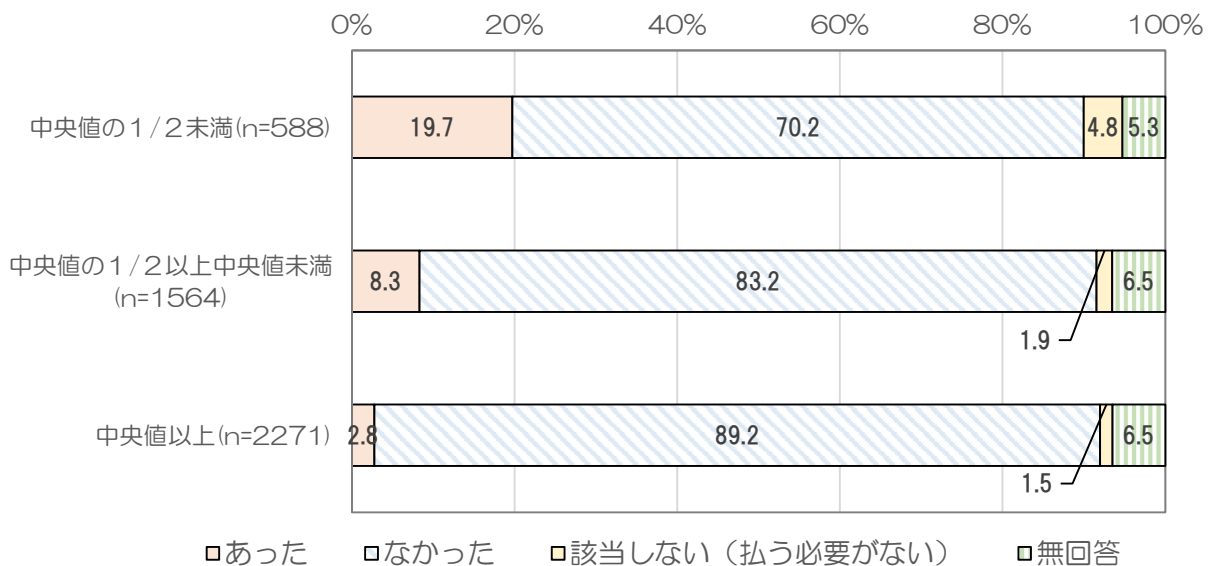
(3) 電話料金

〔\*〕



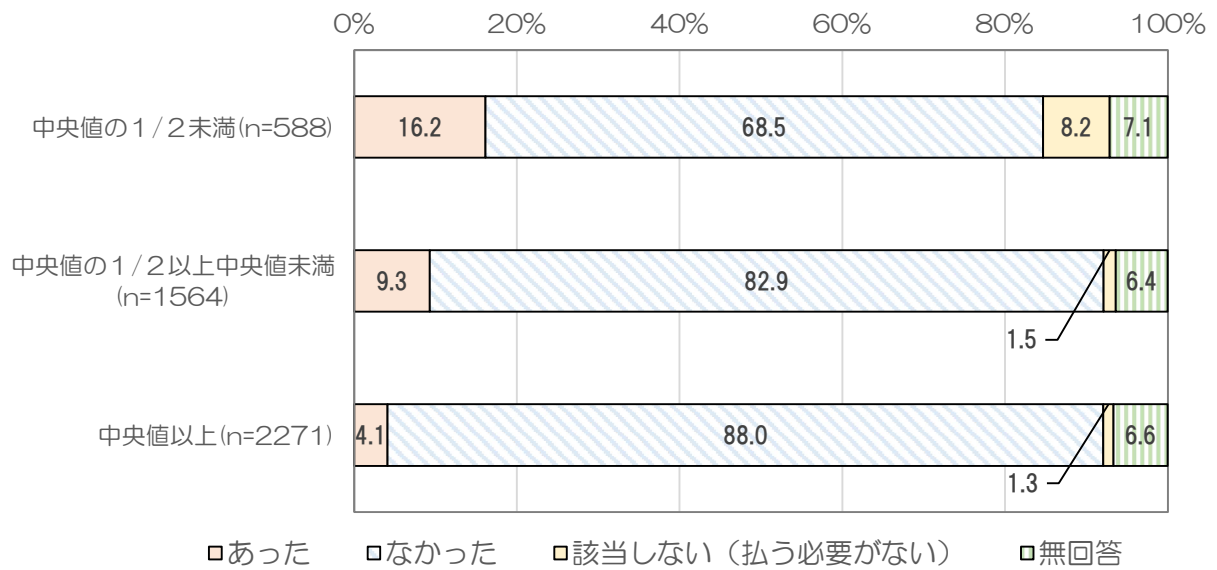
(4) 公共料金 (電気代・ガス代・水道代)

〔\*〕



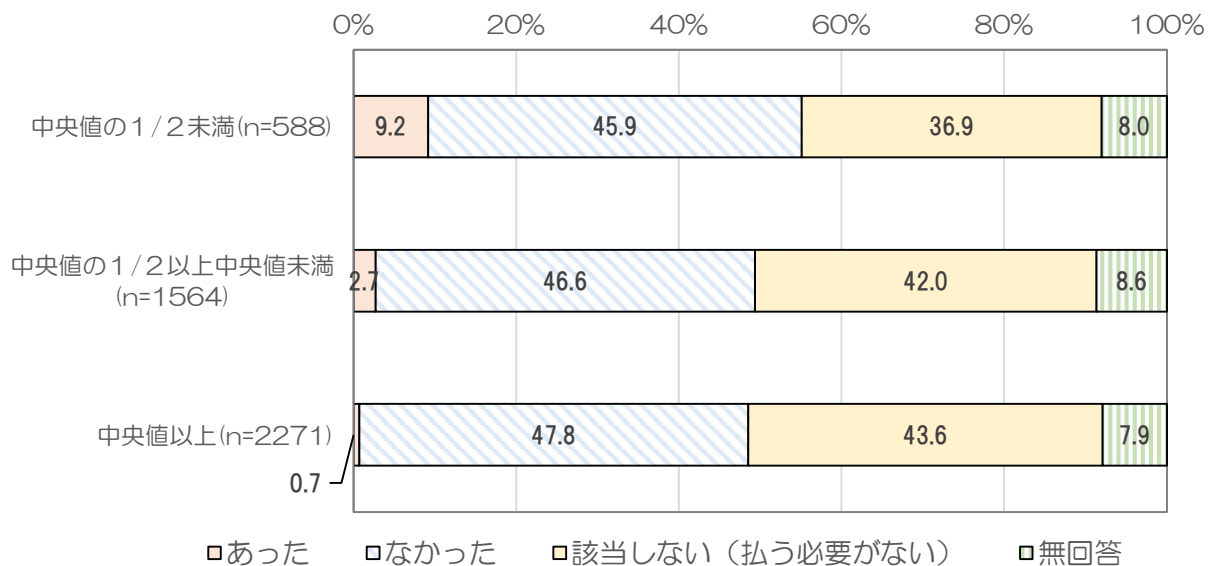
## (5) 税金（住民税、固定資産税）

〔\* \*〕



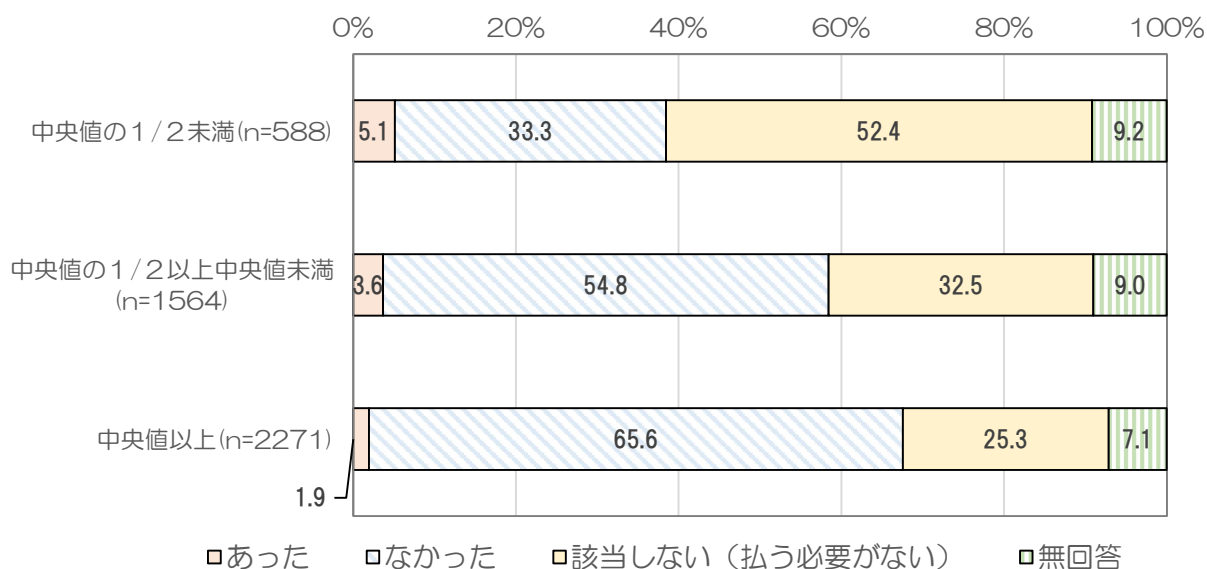
## (6) 家賃

〔\* \*〕



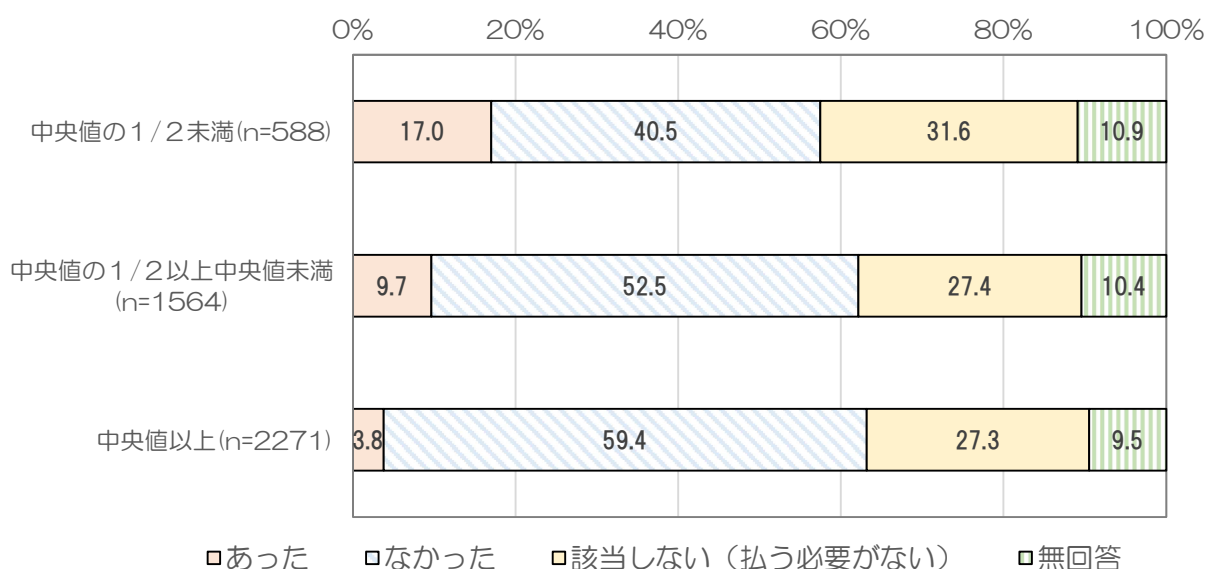
## (7) 住宅ローン

〔\* \*〕



## (8) その他の債務

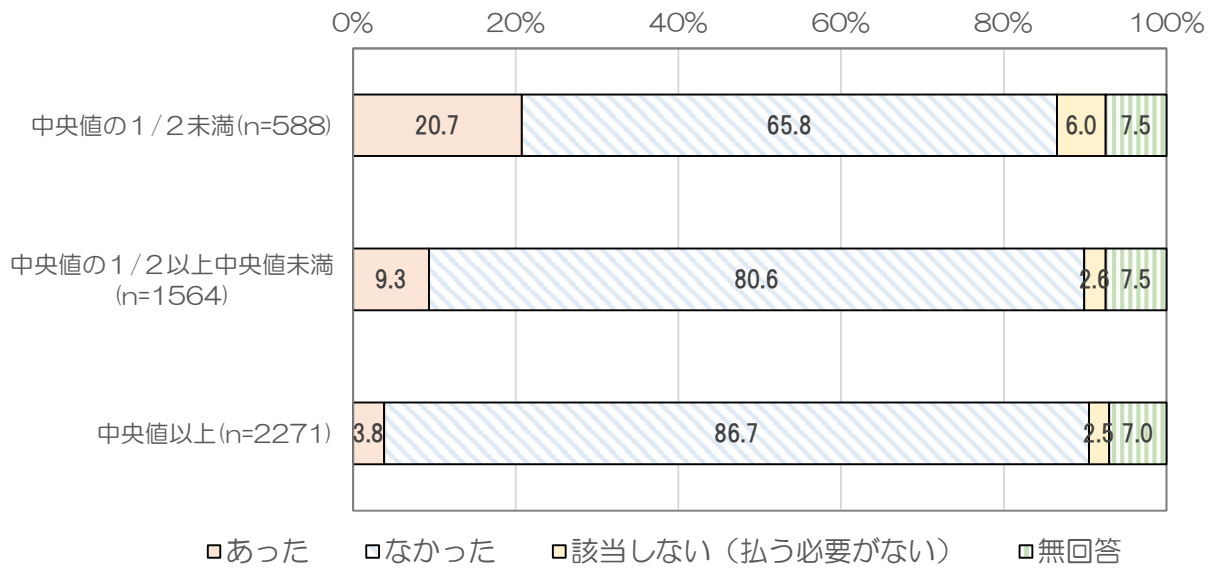
〔\* \*〕





(9) お子さんの学費や部活動の費用

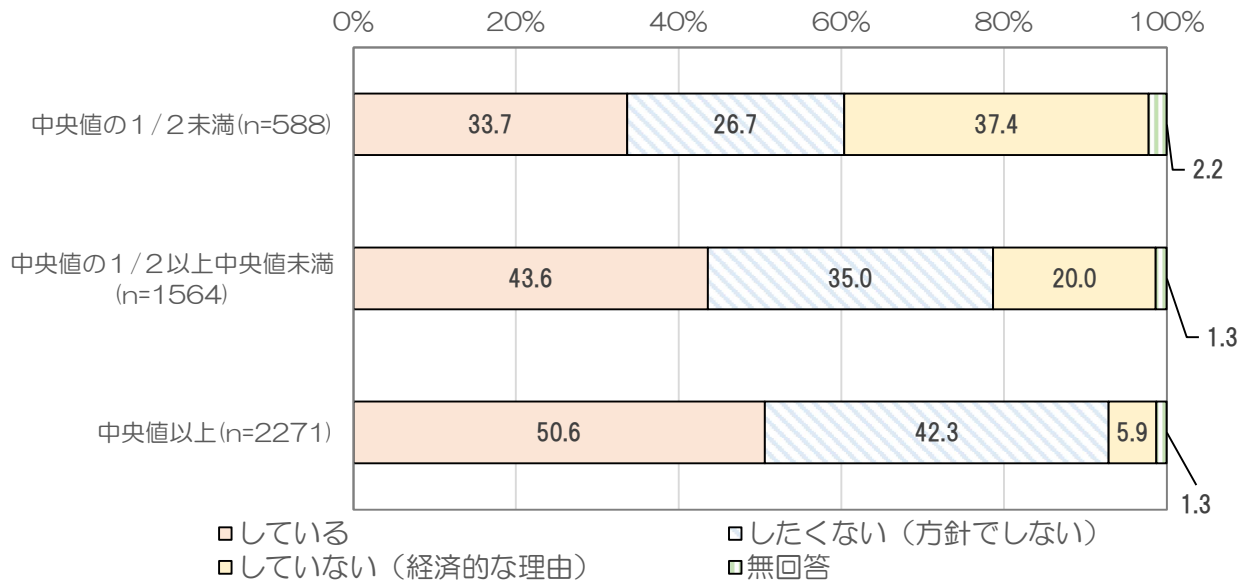
〔\* \*〕



問 19 あなたのご家庭では、お子さんに次のことをしていますか。

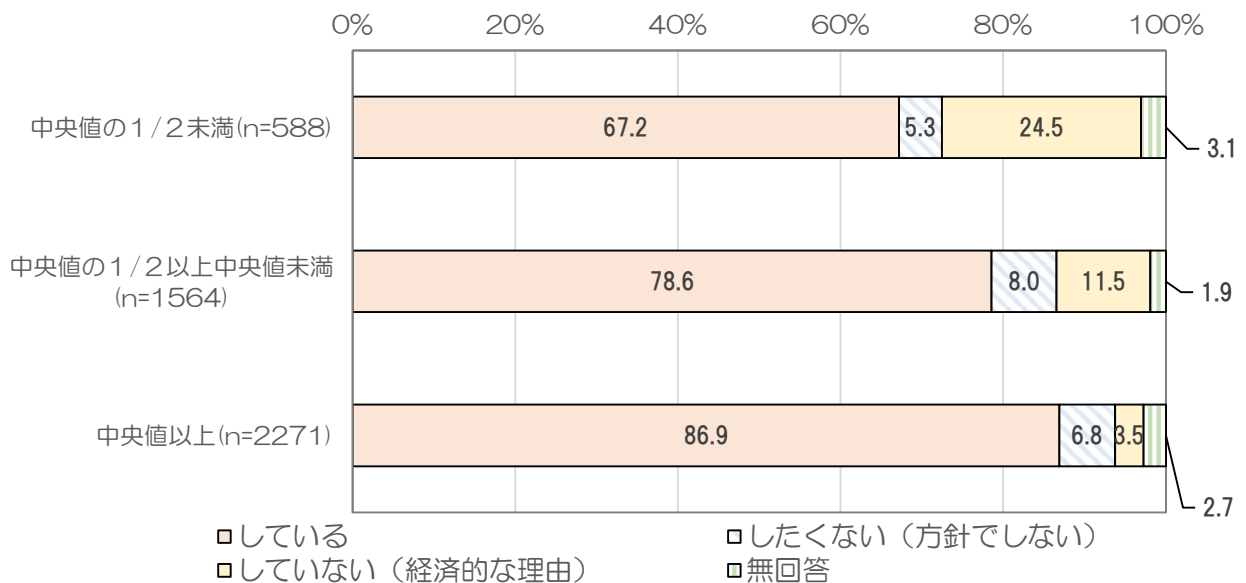
(1) 毎月のお小遣いを渡す

〔\* \*〕



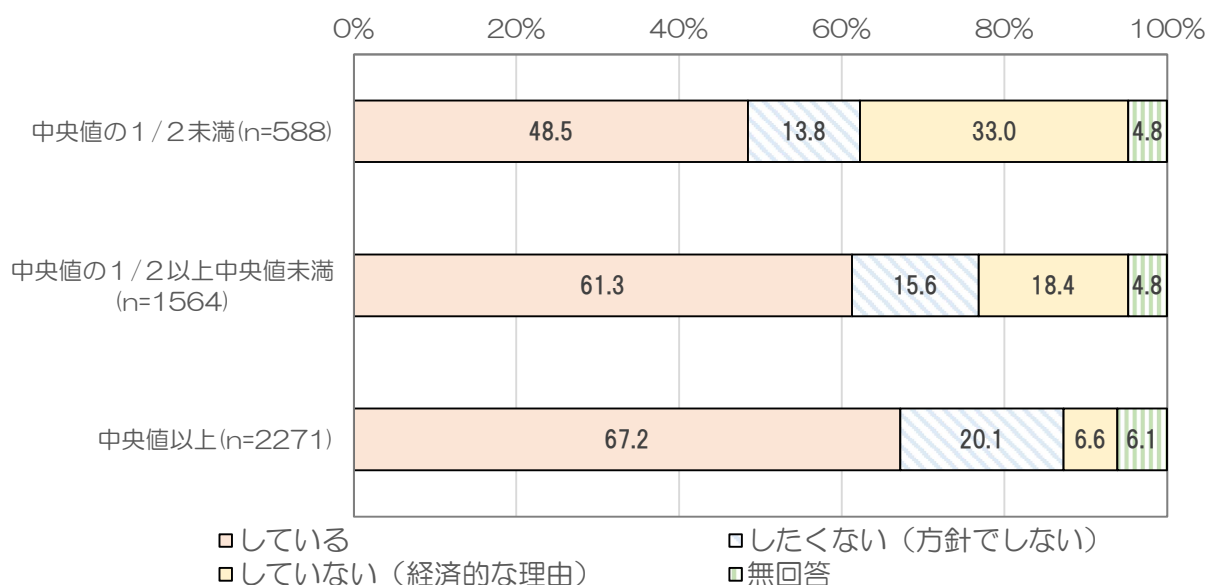
(2) 毎年新しい洋服・靴を買う

〔\* \*〕



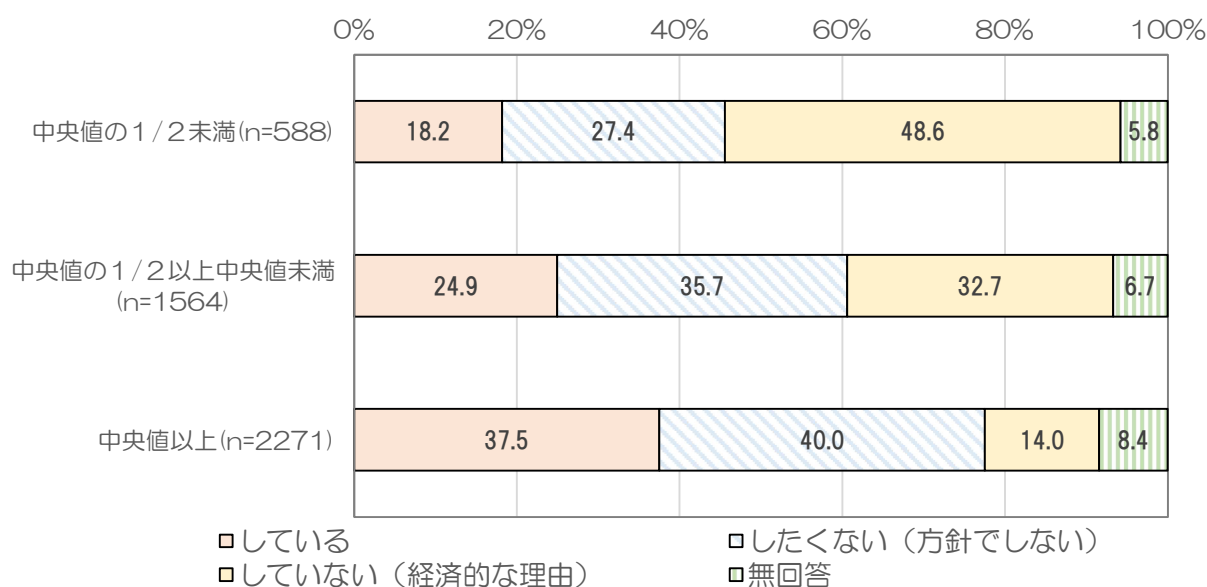
## (3) 習いごと（音楽、スポーツ、習字等）に通わせる

〔\*\*〕



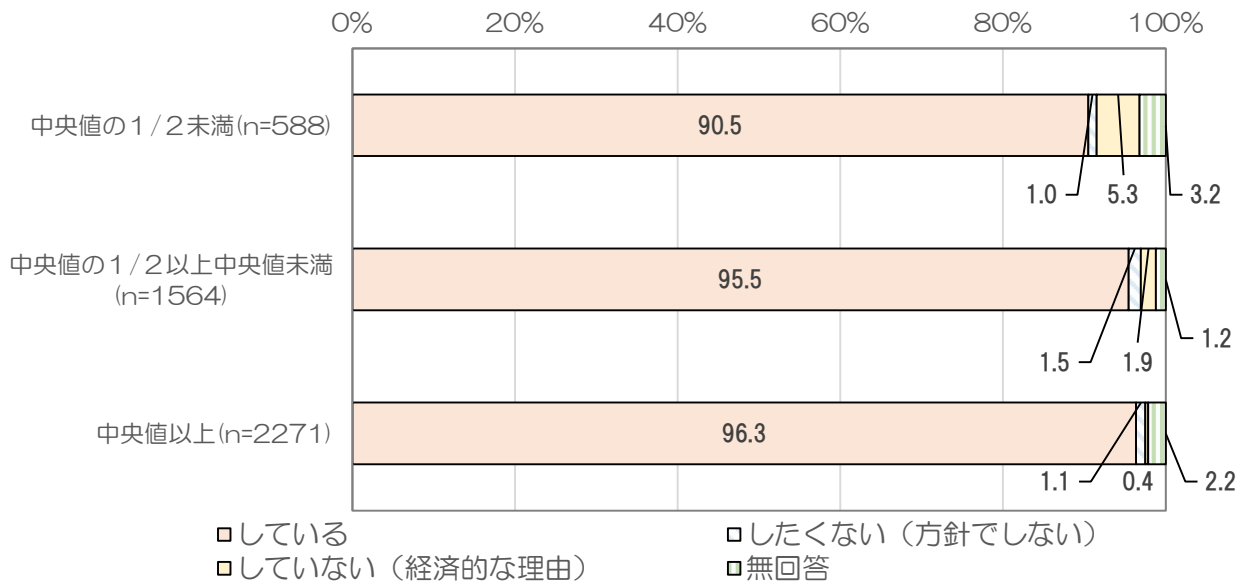
## (4) 学習塾に通わせる（または家庭教師に来てもらう）

〔\*\*〕



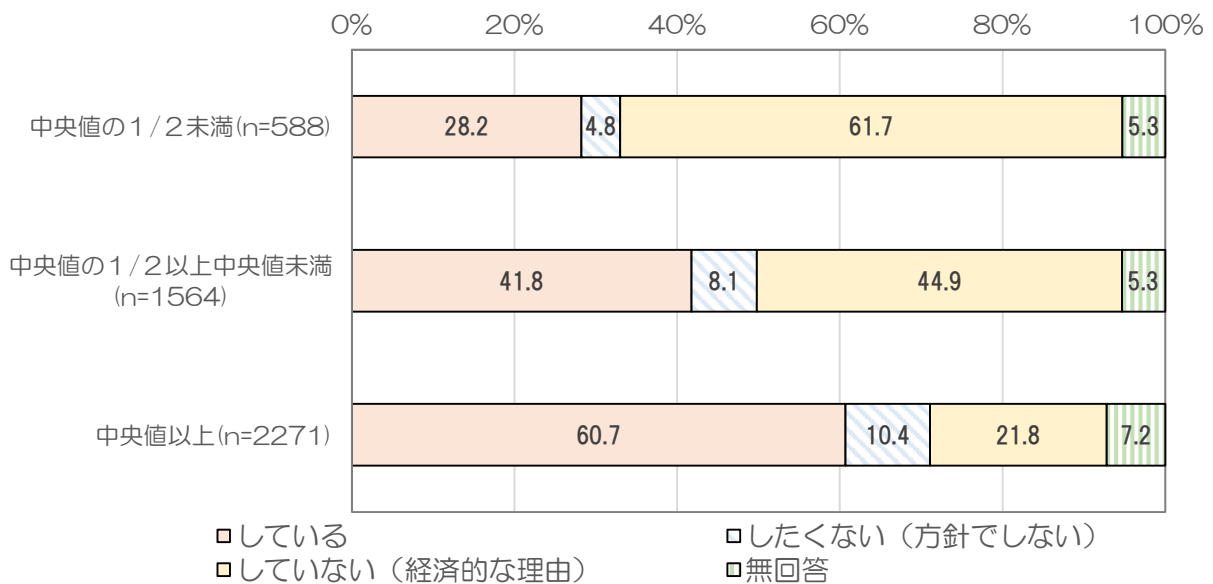
(5) 誕生日のお祝いをする

〔\*\*〕



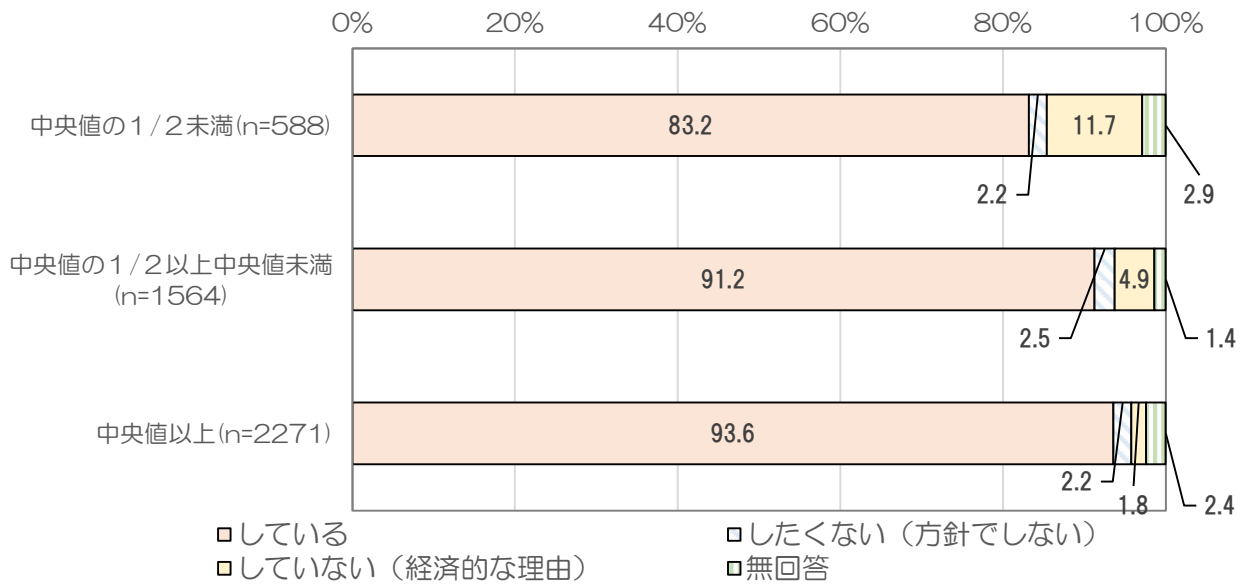
(6) 1年に1回以上家族旅行に行く

〔\*\*〕



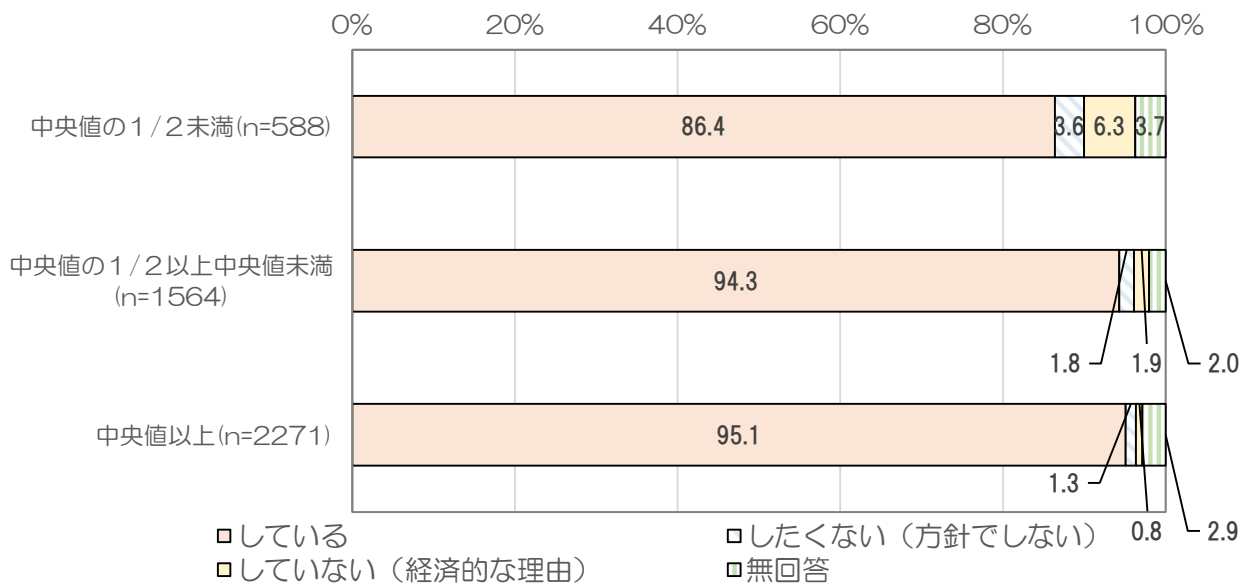
(7) クリスマスのプレゼントや正月のお年玉をあげる

〔\*\*〕



(8) お子さんの学校行事などへの保護者が参加する

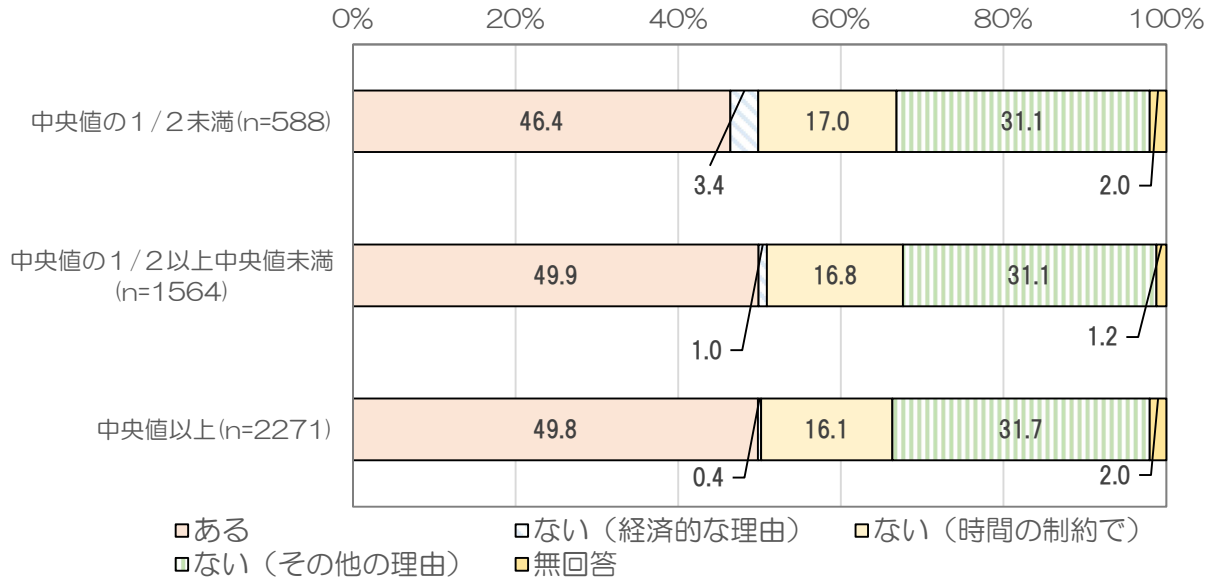
〔\*\*〕



問 20 あなたのご家庭では、お子さんと次のような体験をすることができますか。

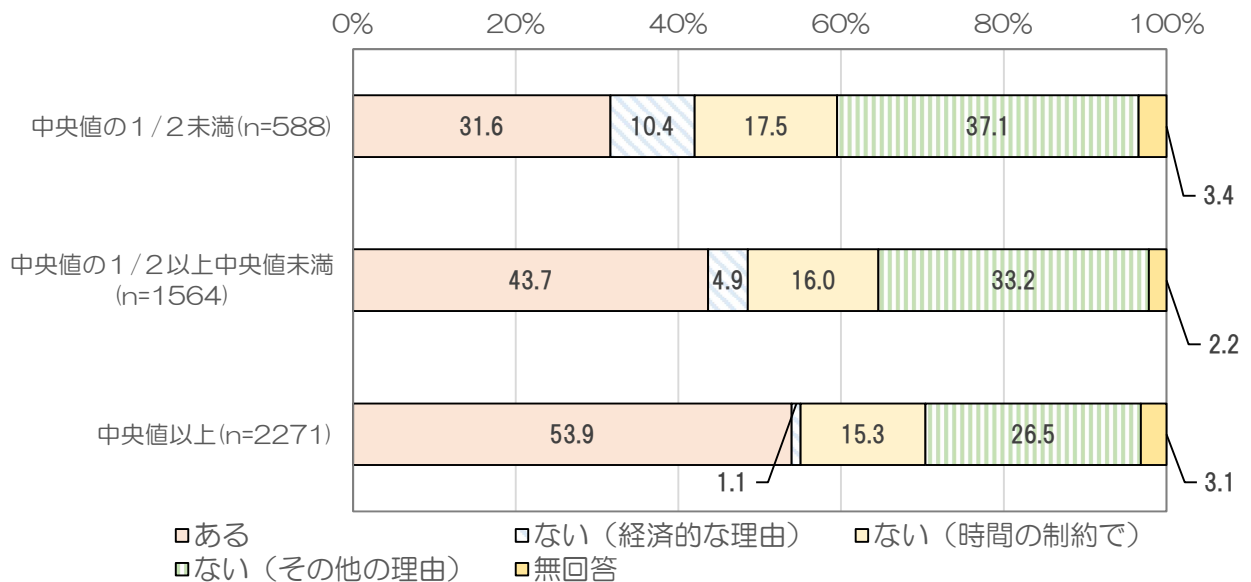
(1) 海水浴に行く

〔\* \*〕



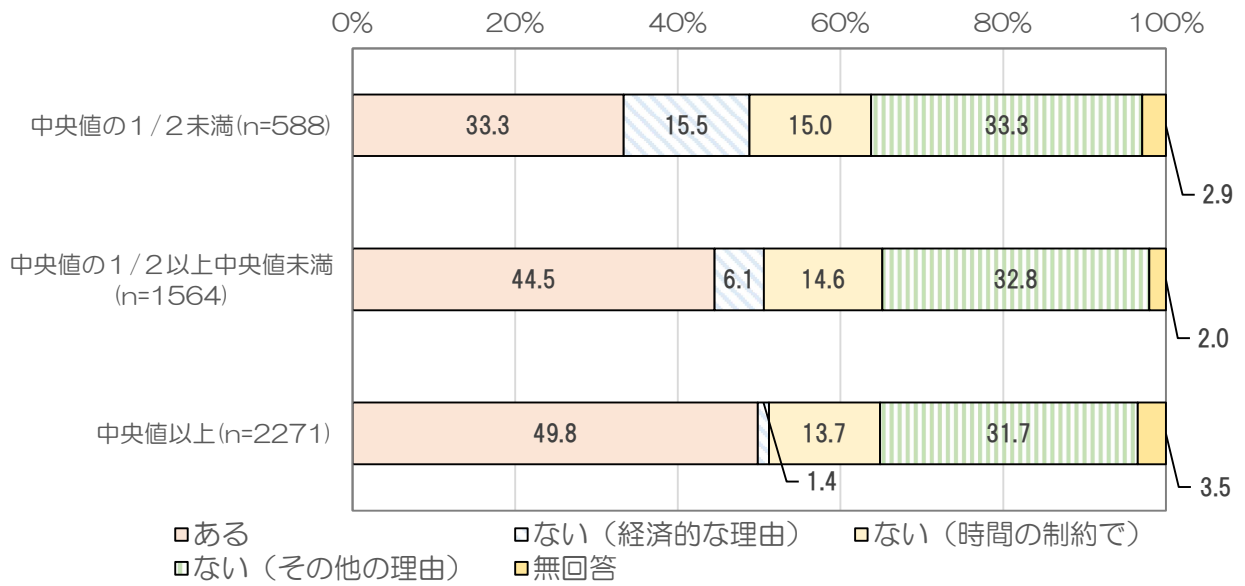
(2) 博物館・科学館・美術館などに行く

〔\* \*〕



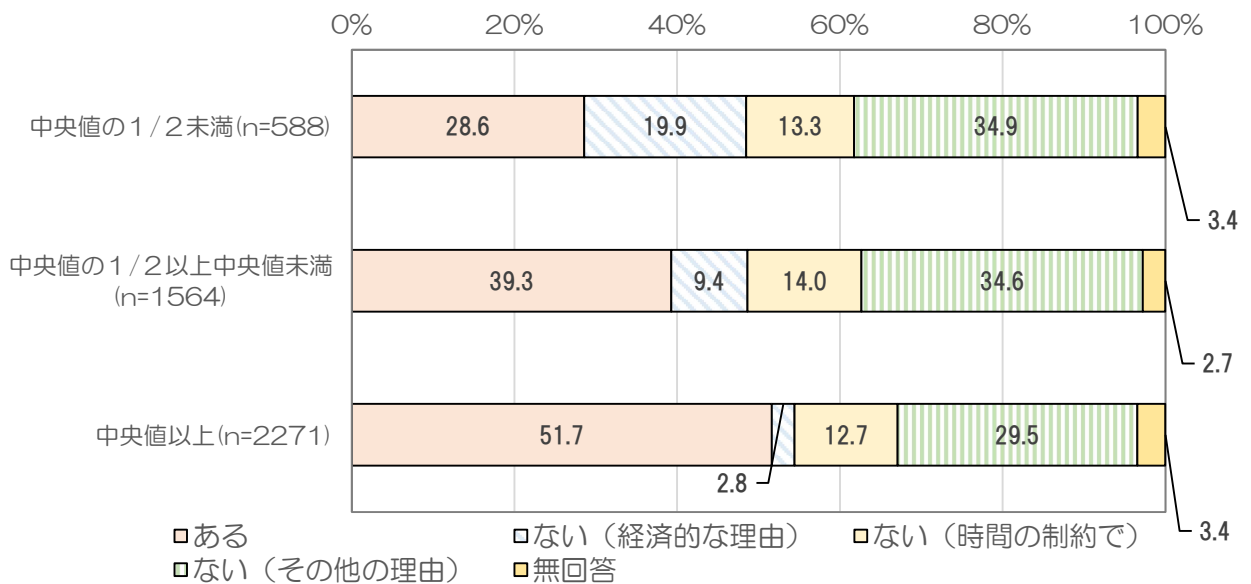
(3) キャンプやバーベキューへ行く

〔\* \*〕



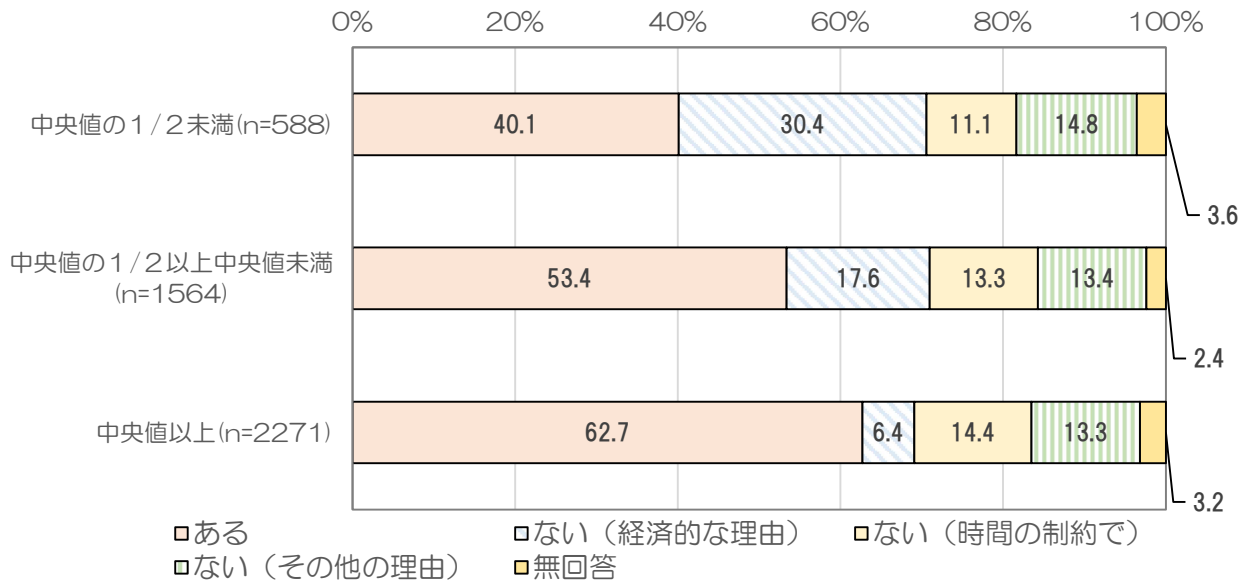
(4) スポーツ観戦や劇場に行く

〔\* \*〕



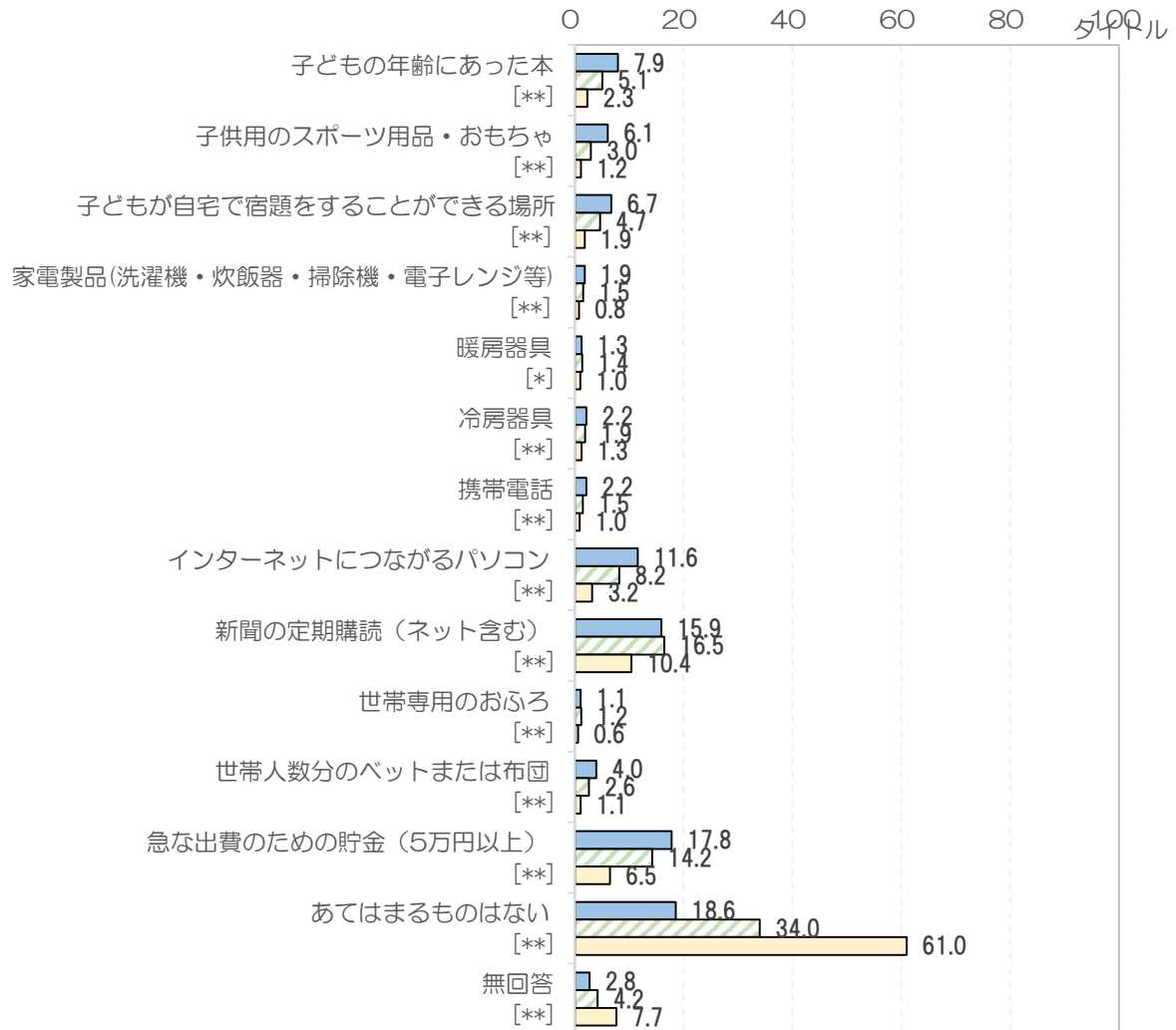
(5) 遊園地やテーマパークに行く

〔\*\*〕





問 21 次のもののうち、経済的理由のためにあなたの世帯にないものはありますか。  
(あてはまる番号すべてに○)



■ 中央値の1/2未満(n=588)

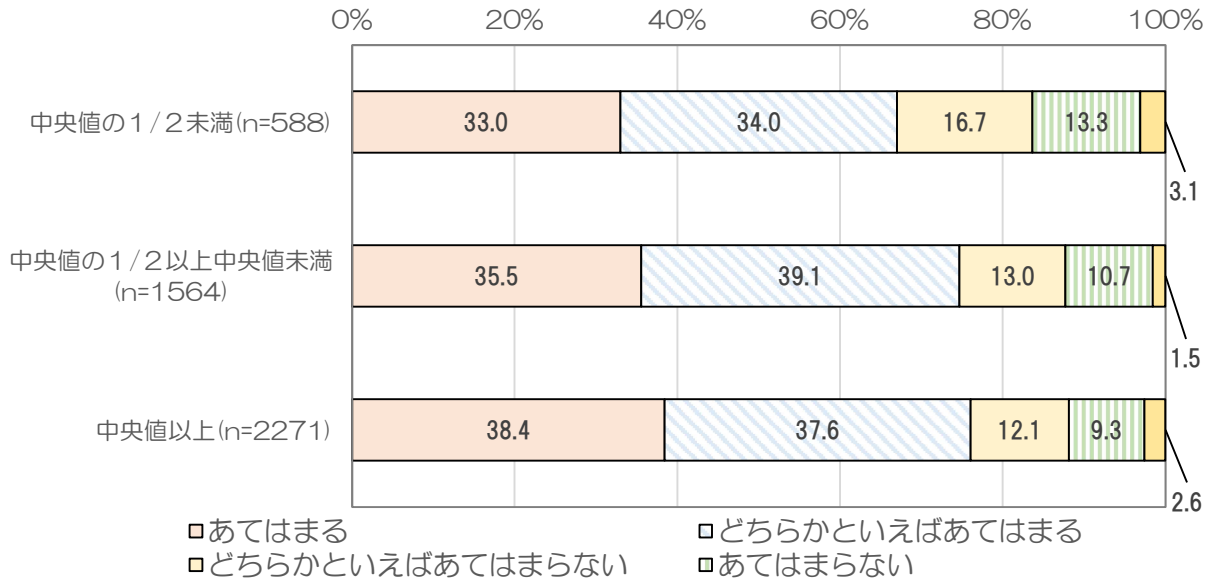
□ 中央値の1/2以上中央値未満  
(n=1564)

□ 中央値以上(n=2271)

問 22 あなたのご家庭では、お子さんに対して、次のことをしていますか。

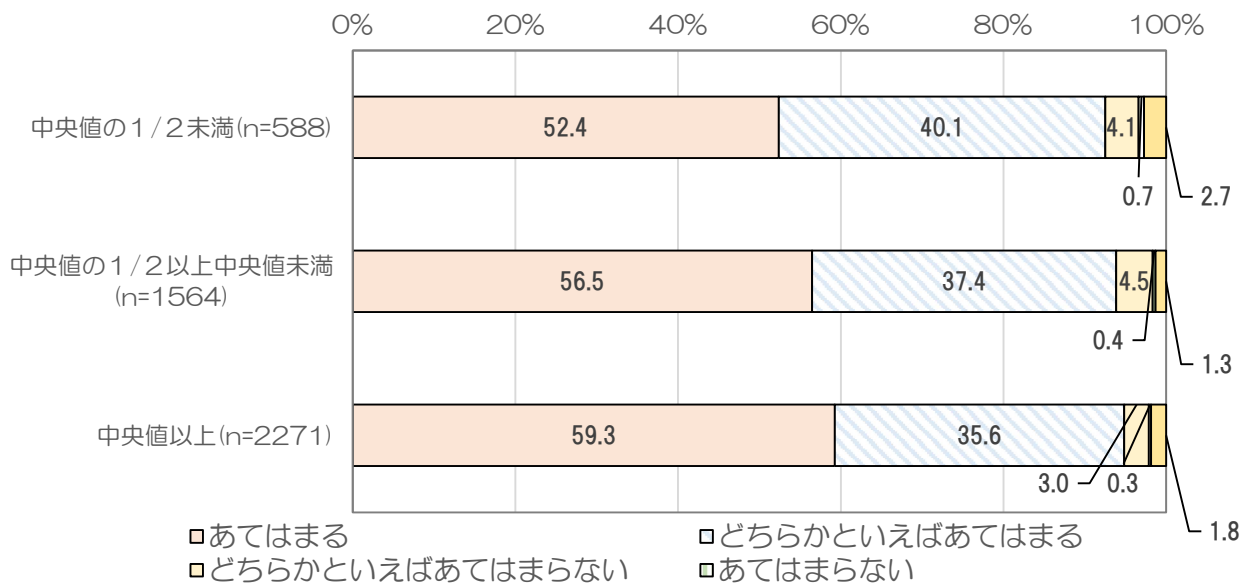
(1) 携帯電話やスマートフォンの使い方についてルールや約束をつくっている

〔\* \*〕



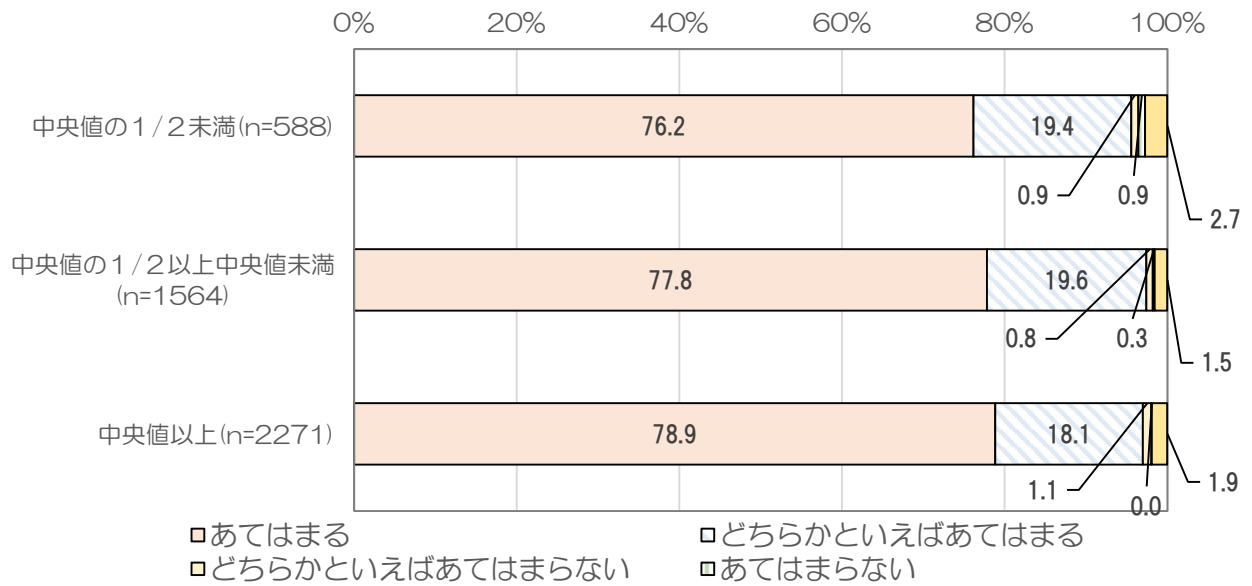
(2) お子さんの良いところをほめている

〔\*〕



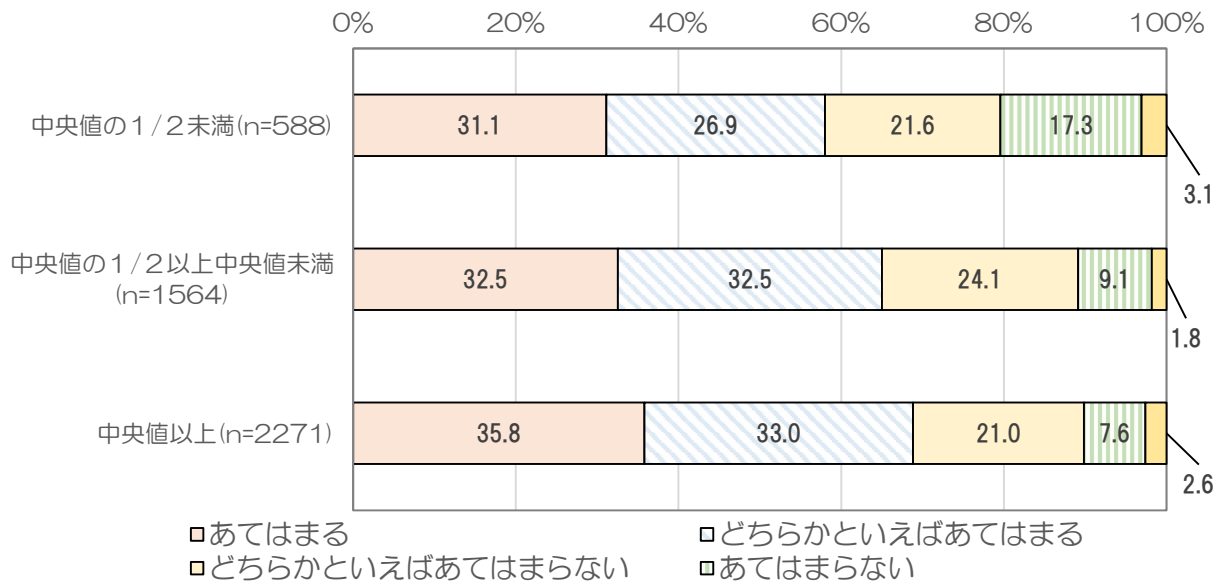
(3) お子さんが悪いことをしたらきちんと叱っている

〔\*〕



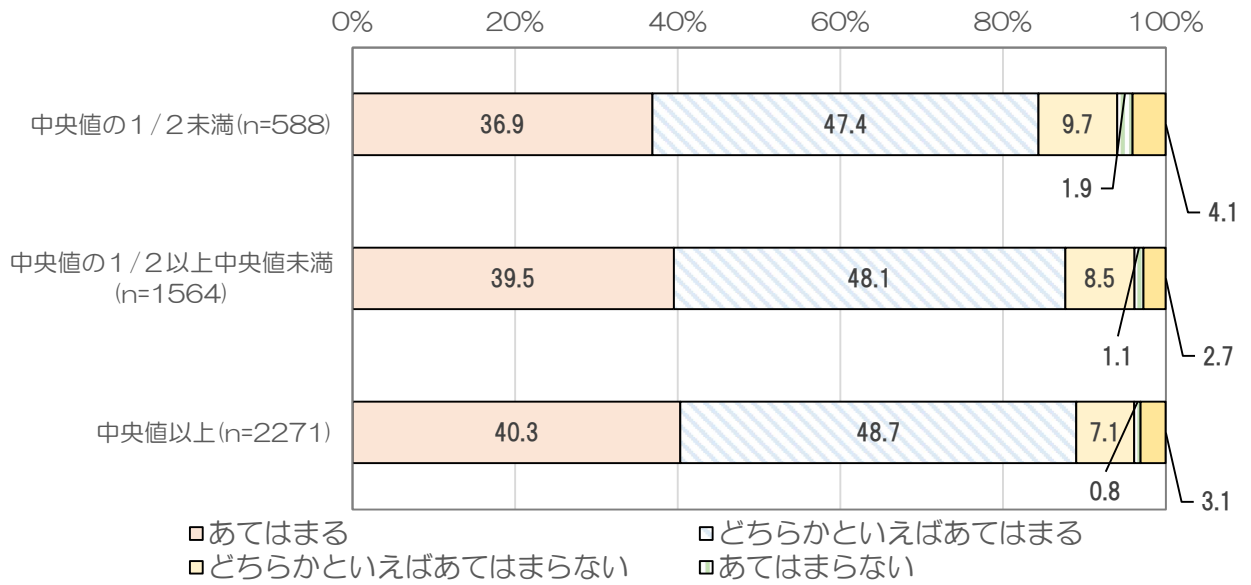
(4) お子さんに本を読むようにすすめている

〔\*\*〕



(5) お子さんの心配事や悩みごとの相談によく乗っている

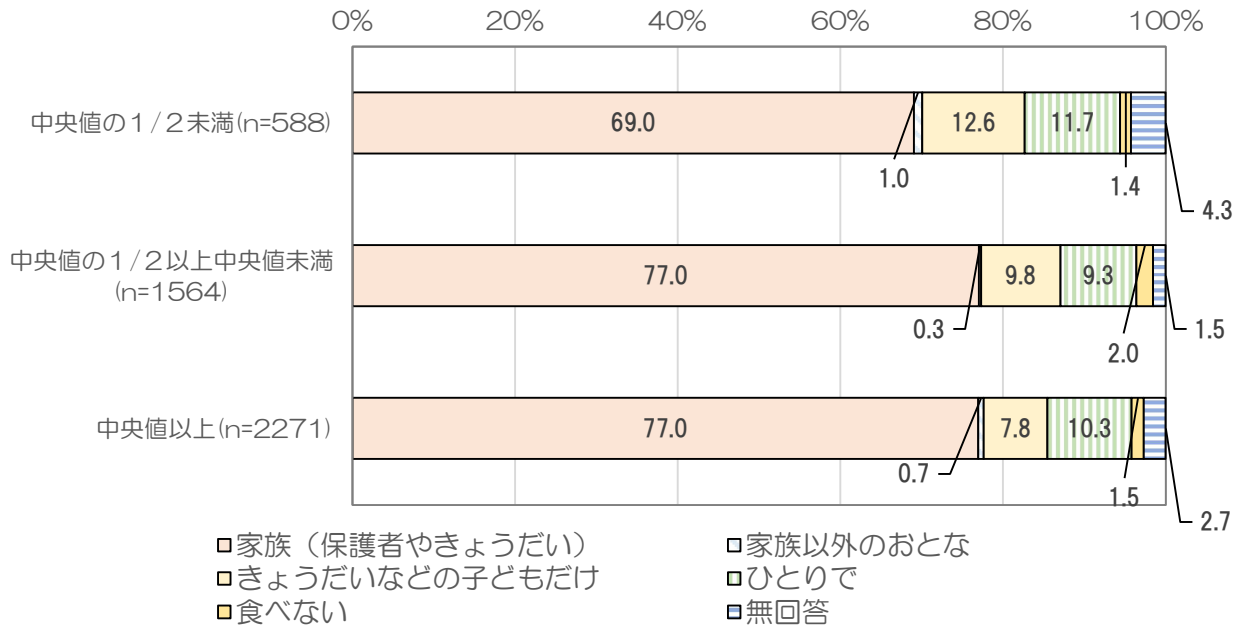
[ ]



問 23 お子さんはふだん「朝食」と「夕食」を誰と一緒に食べていますか？

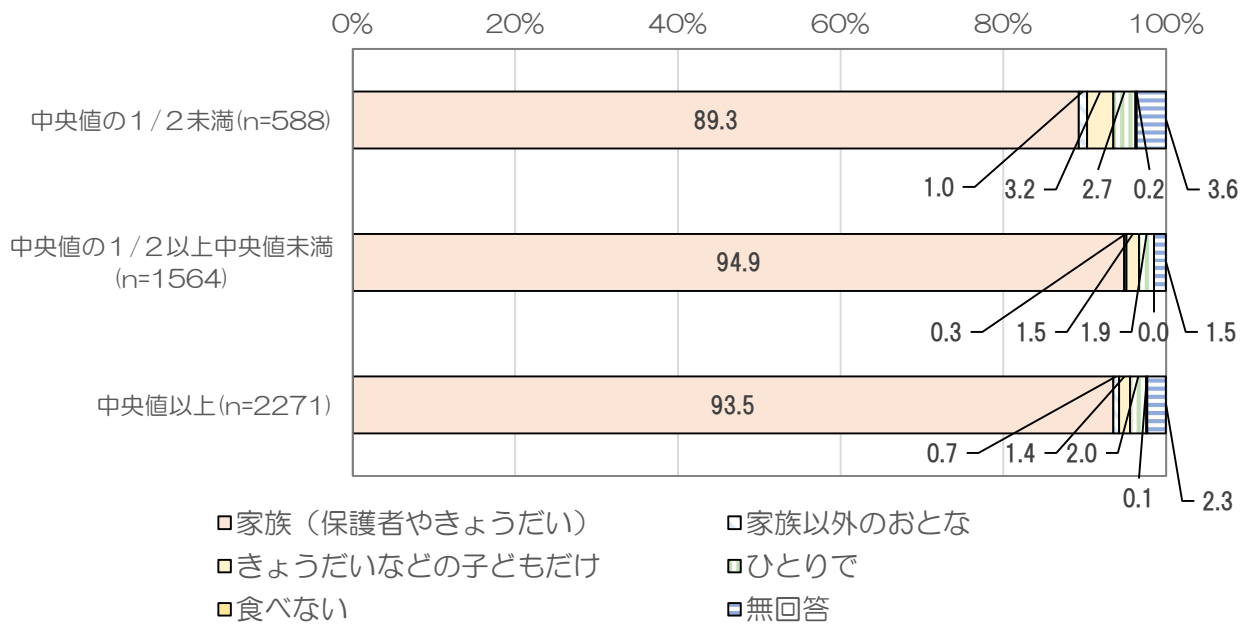
(1) 朝食

〔\* \*〕



(2) 夕食

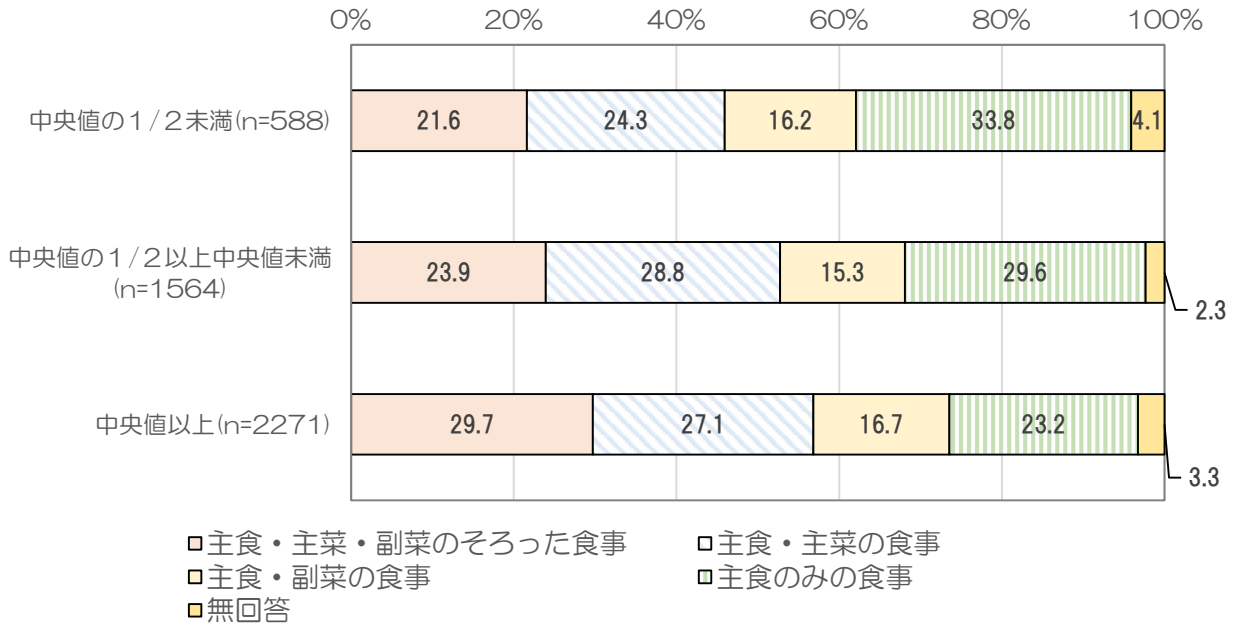
〔\* \*〕



問 24 お子さんの「朝食」と「夕食」には、ふだんどういった食事を用意していることが多いですか？

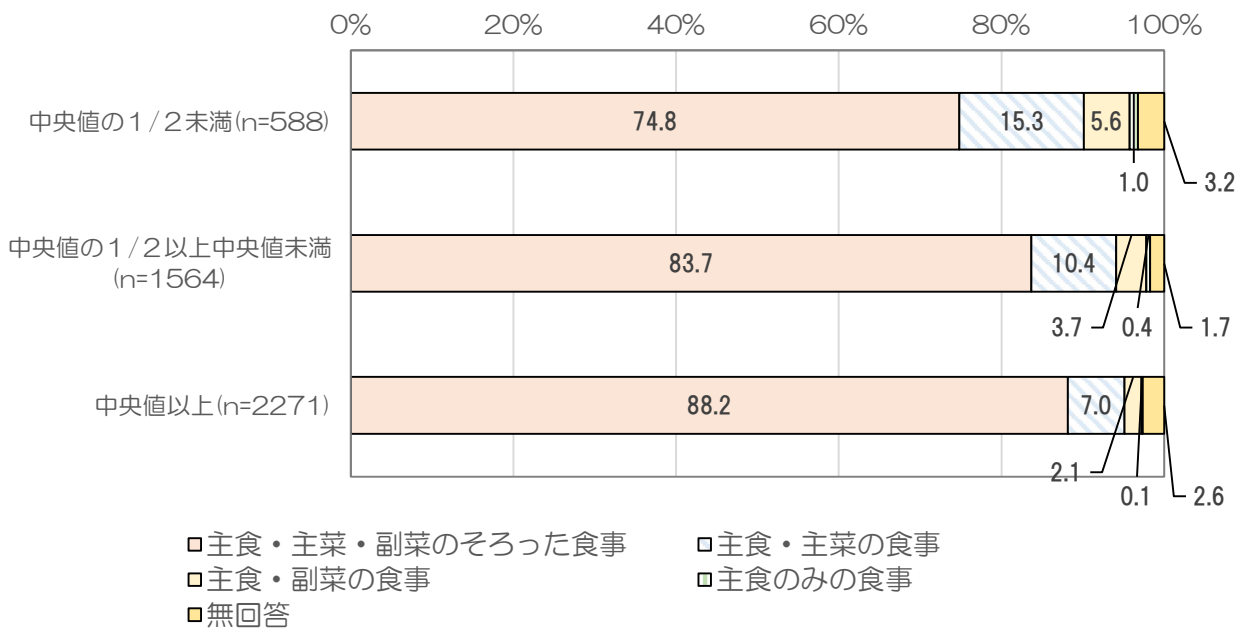
(1) 朝食

〔\*\*〕



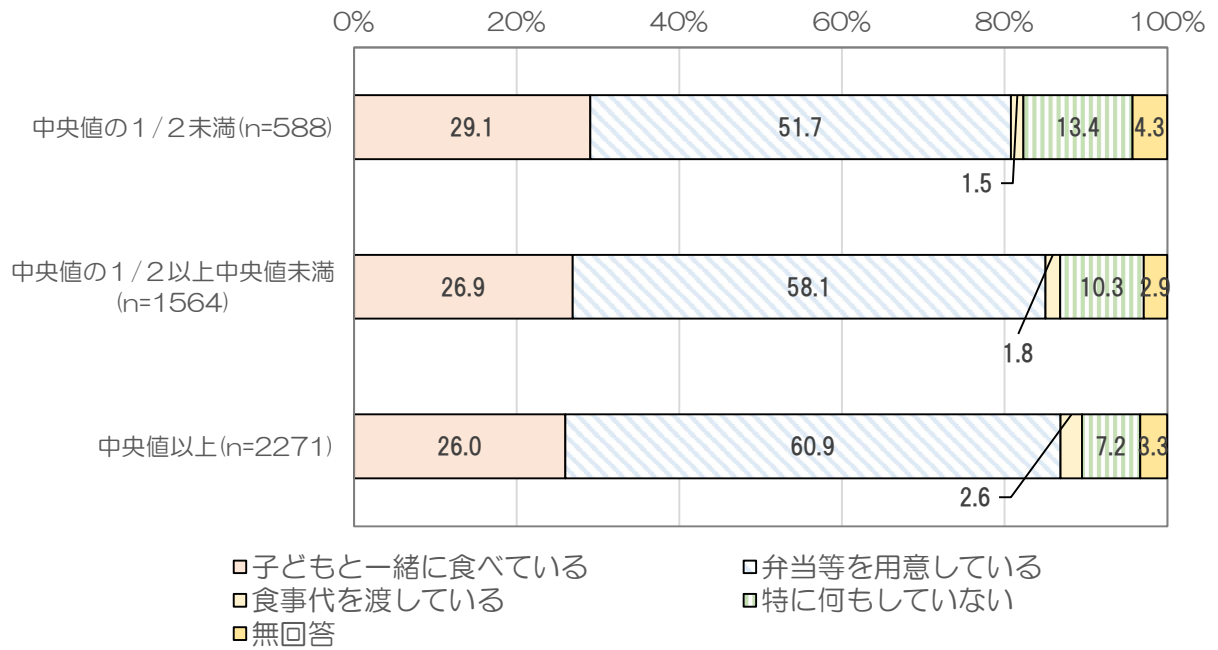
(2) 夕食

〔\*\*〕



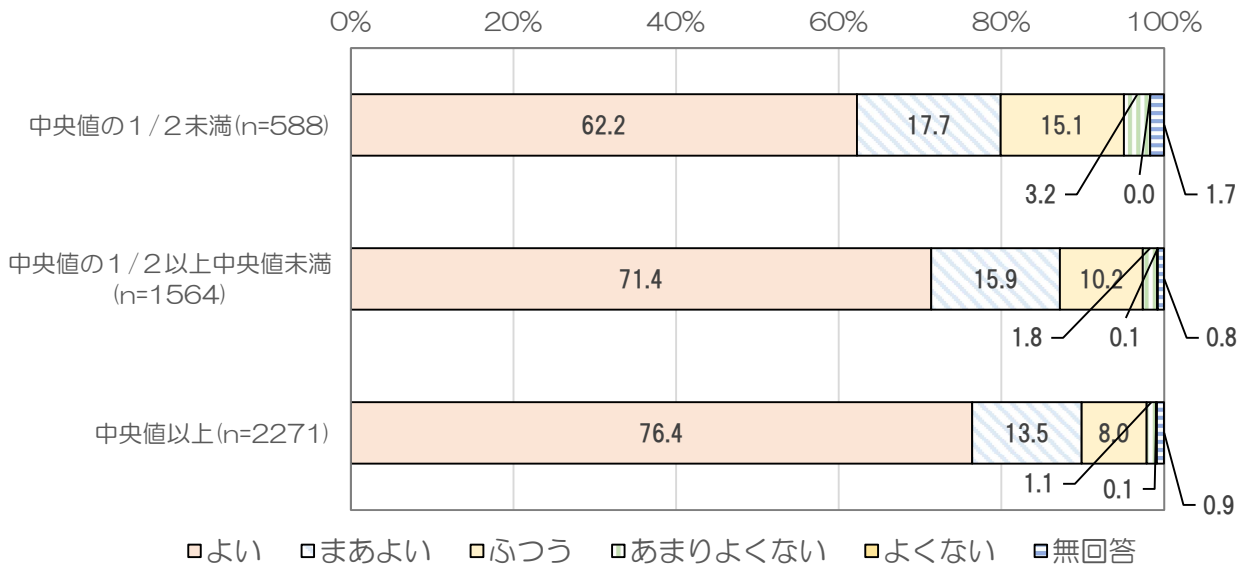
問 25 あなたは、夏休みなどお子さんが長期の休暇のとき、子供の昼食をどのようにしていますか？

〔\*\*〕



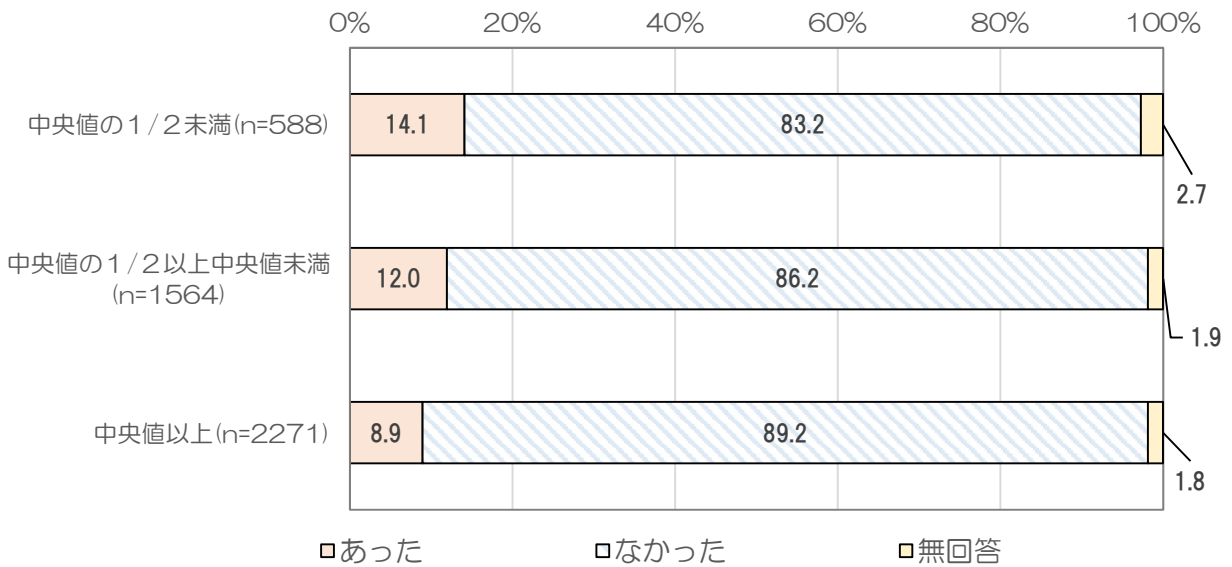
問 26 お子さんの健康状態を教えてください。

〔\*\*〕



問 27 過去1年間に、お子さんを医療機関で受診させたほうがよいと思ったが、実際には受診できなかったことがありましたか。

〔\*\*〕

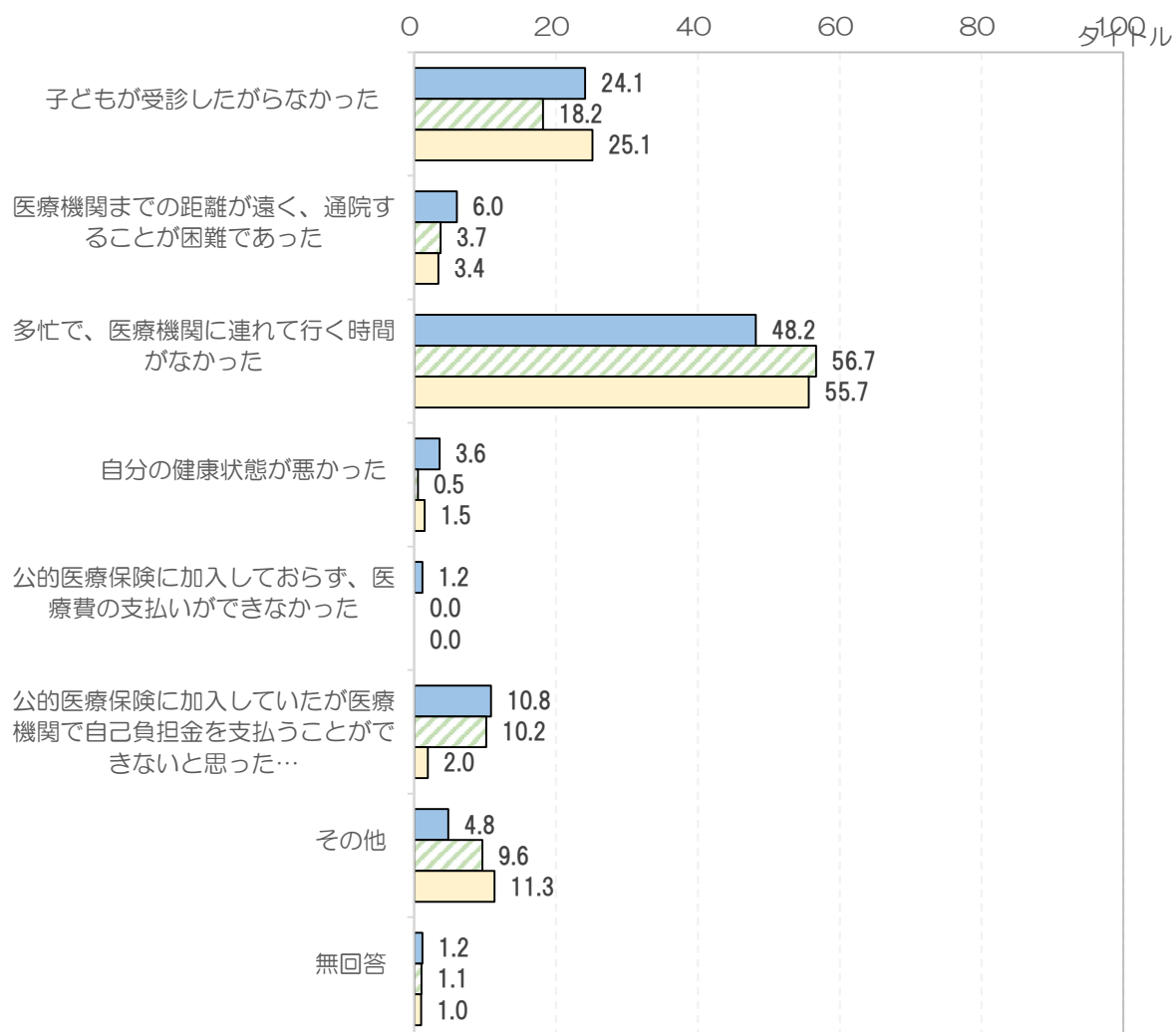




問 27 で「1. あった」を選んだ方におうかがいします。

問 28 受診できなかった理由は何ですか。

〔\*〕



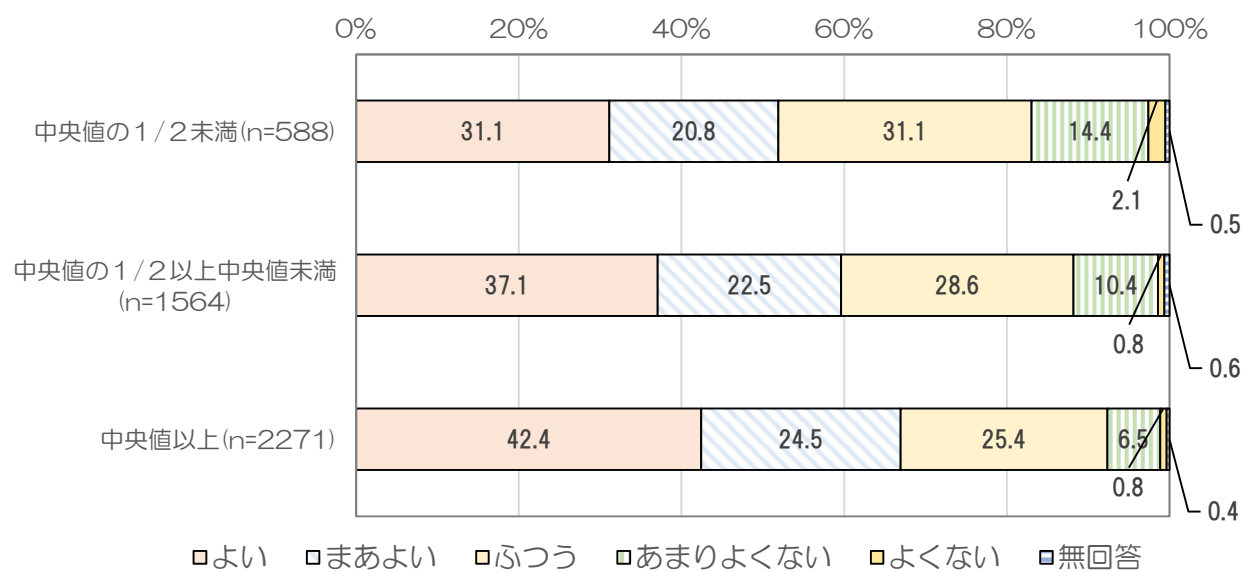
■中央値の1/2未満(n=3)

□中央値の1/2以上中央値未満(n=1)

□中央値以上(n=3)

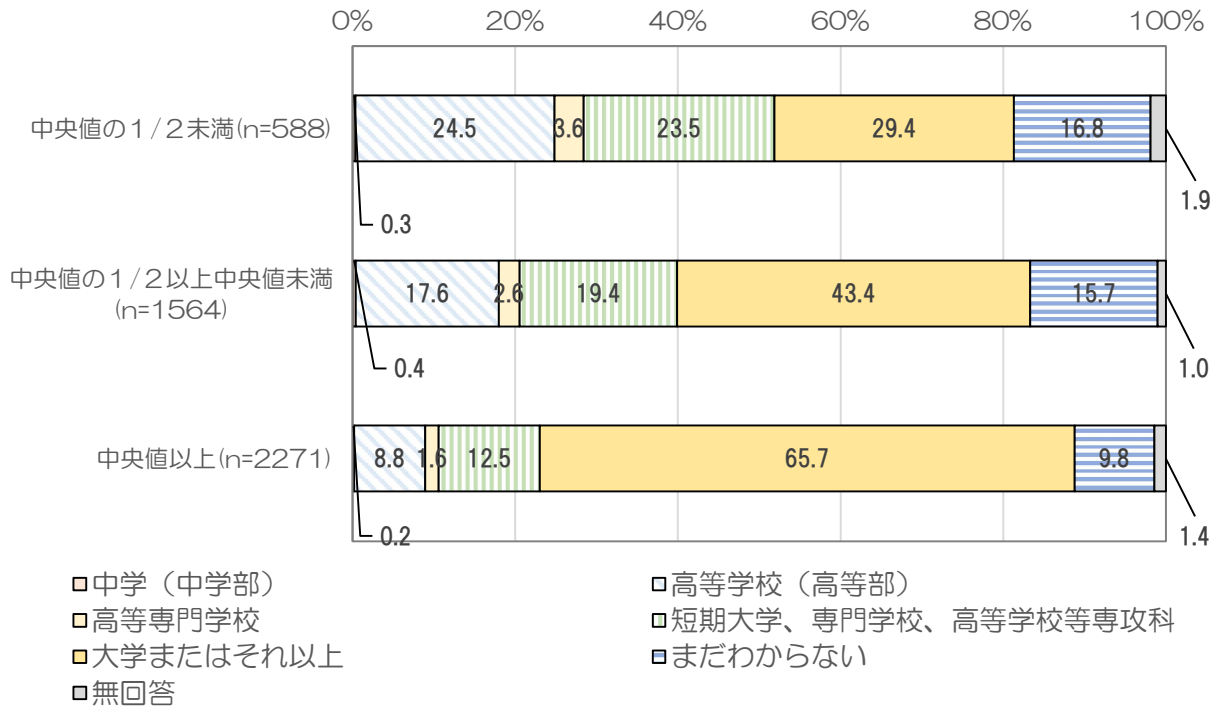
問 29 あなたの健康状態を教えてください。

〔\* \*〕



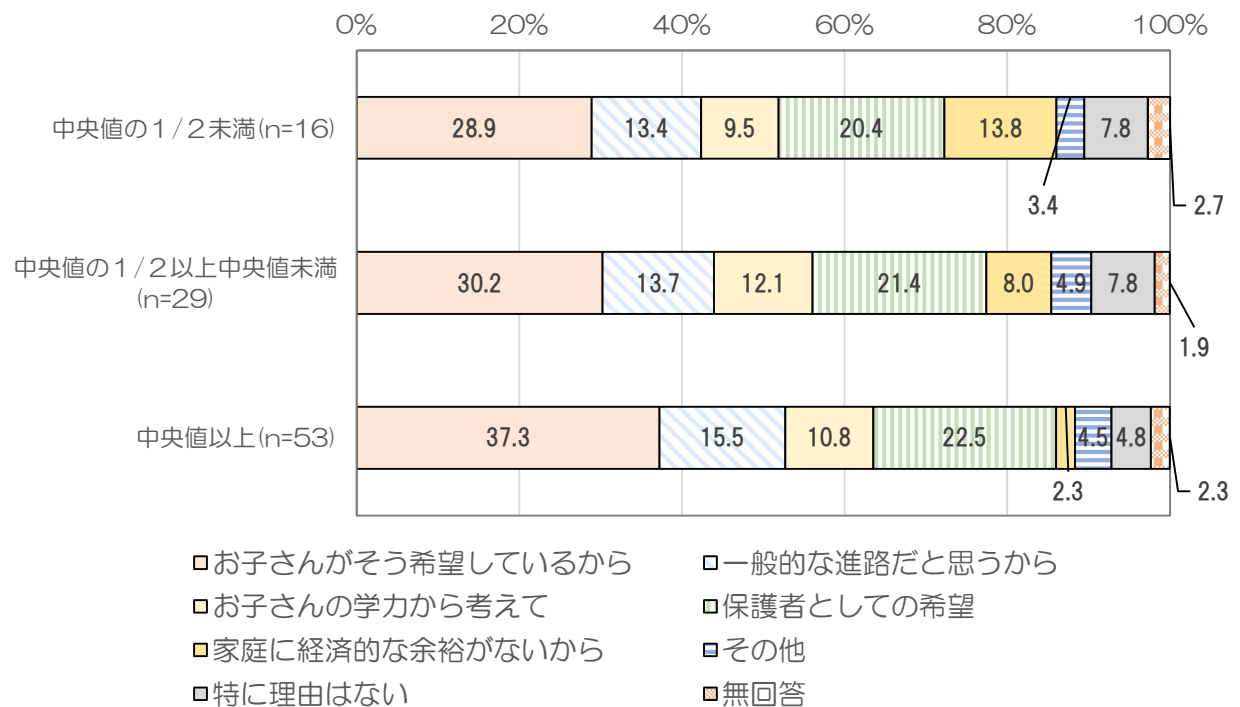
問 30 お子さんにどの段階までの教育を受けさせたいと考えていますか。

〔\* \*〕

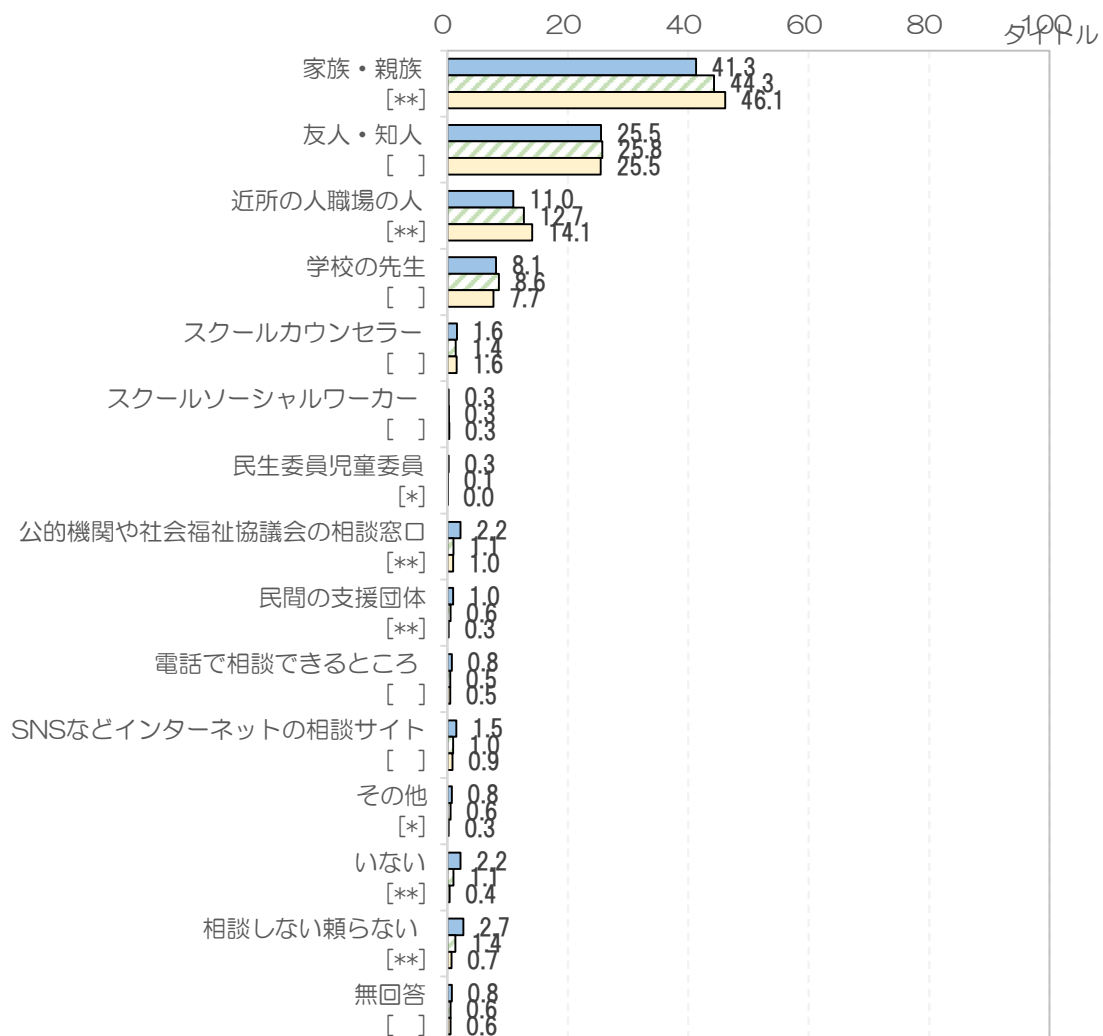


問 31 お子さまに受けさせたいと考えている教育の段階の理由は何ですか。

〔\* \*〕



問 32 お子さんや自身が病気のと きなどに頼れる親族や友人はいますか。



■ 中央値の1/2未満(n=96)

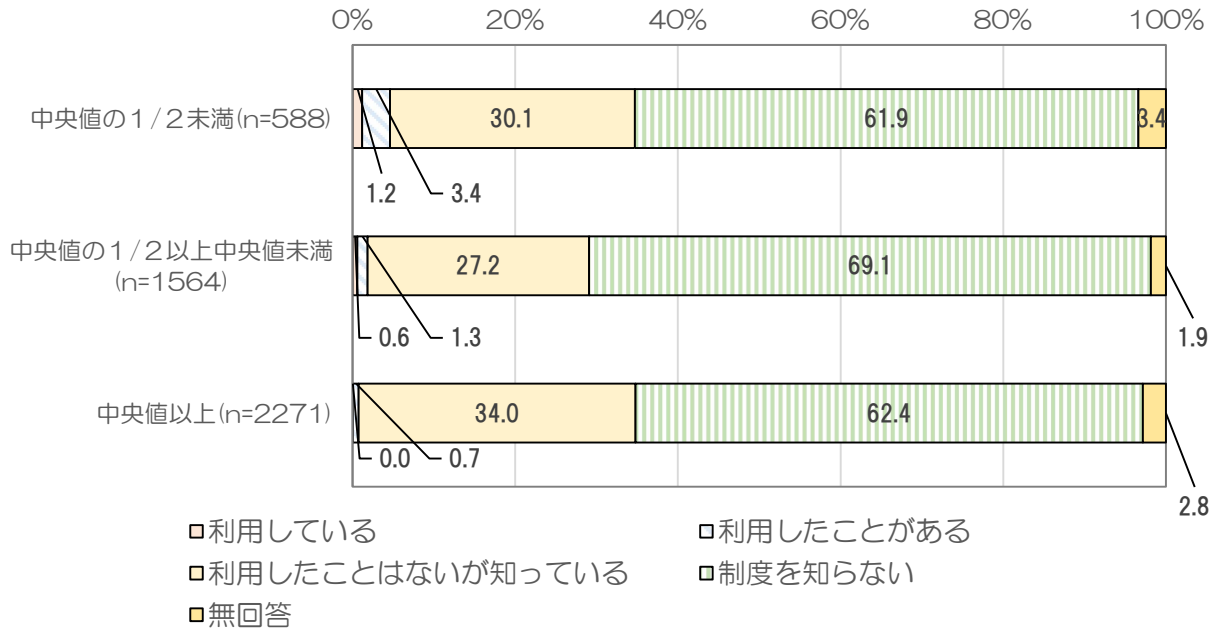
□ 中央値の1/2以上中央値未満  
(n=278)

□ 中央値以上(n=359)

問 33 あなたは次の公的制度や相談機関、支援サービスを知っていますか。

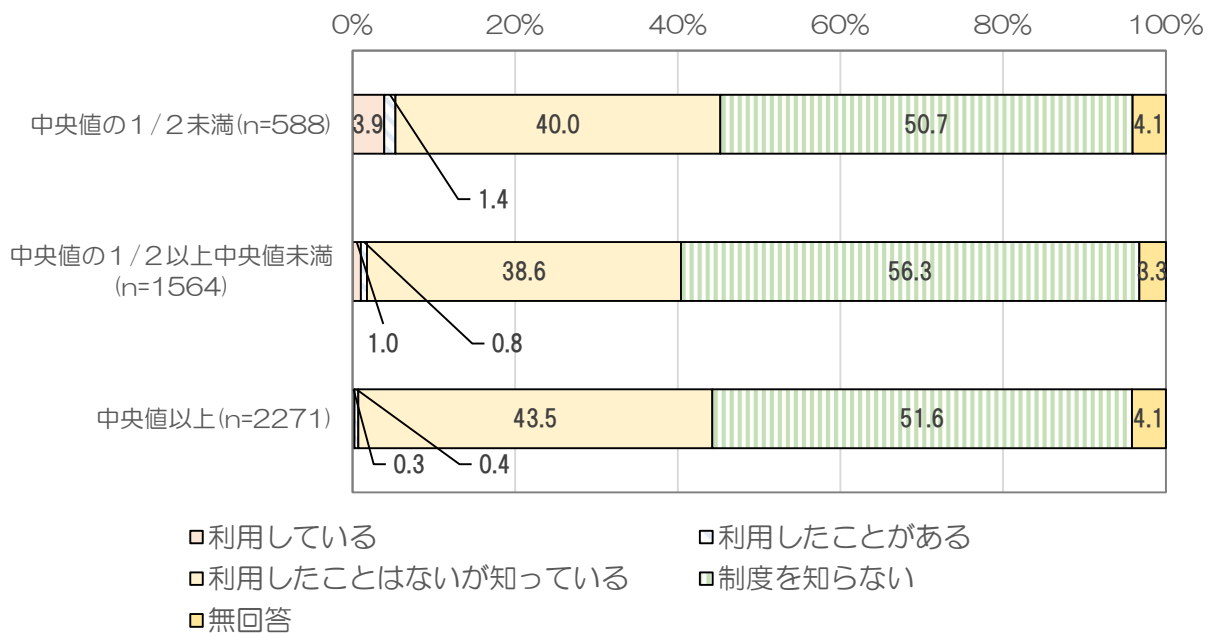
(1) 生活福祉資金貸付制度

〔\* \*〕



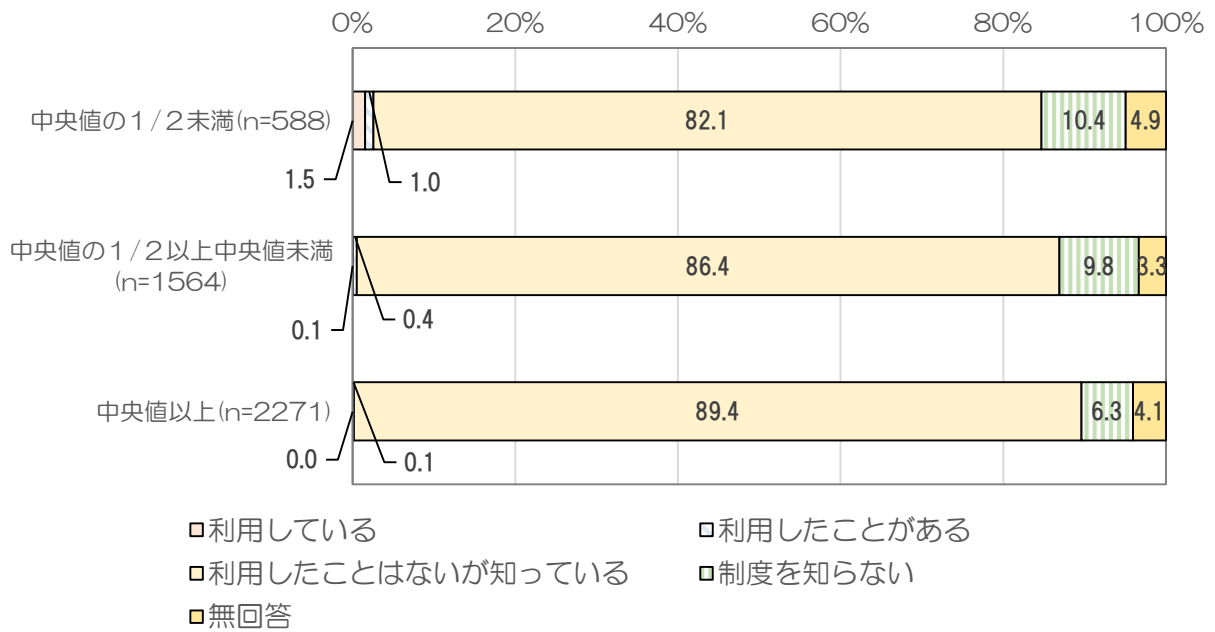
(2) 母子・父子寡婦福祉金貸付制度

〔\* \*〕



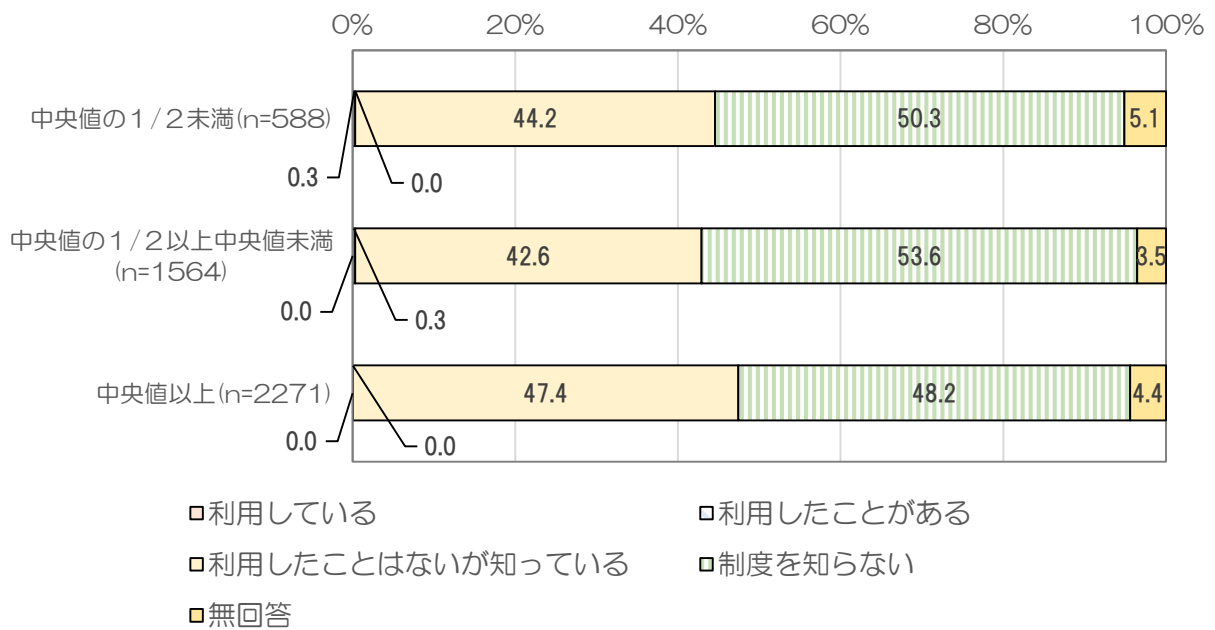
(3) 生活保護制度

〔\*\*〕



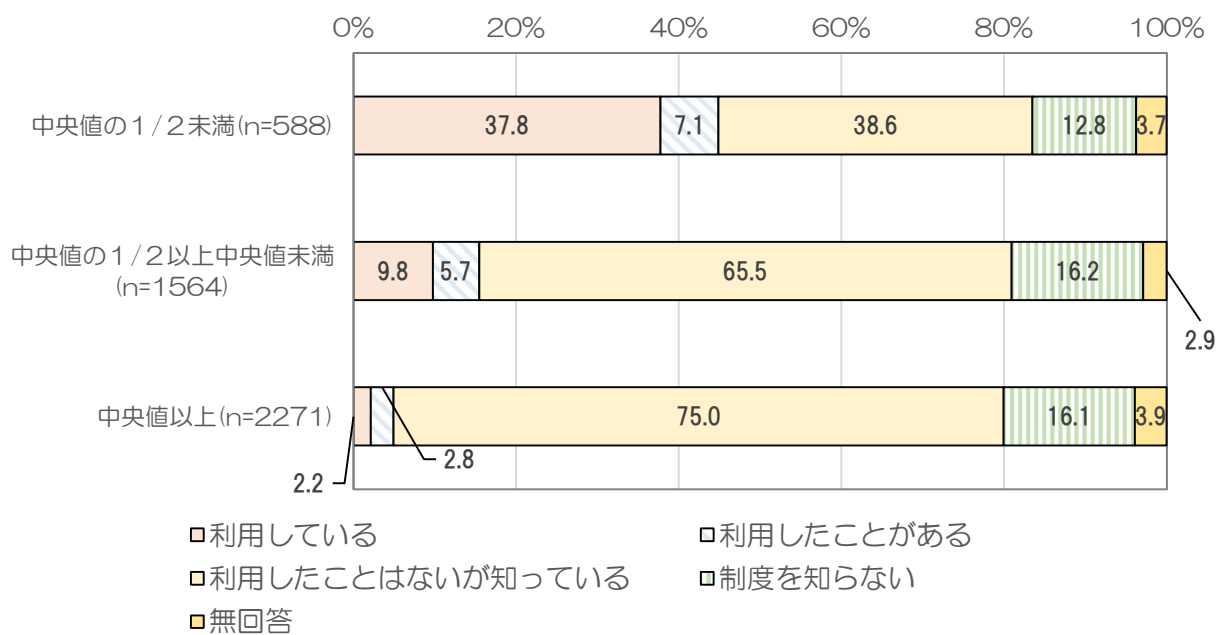
(4) 生活困窮者自立支援制度

〔\*\*〕



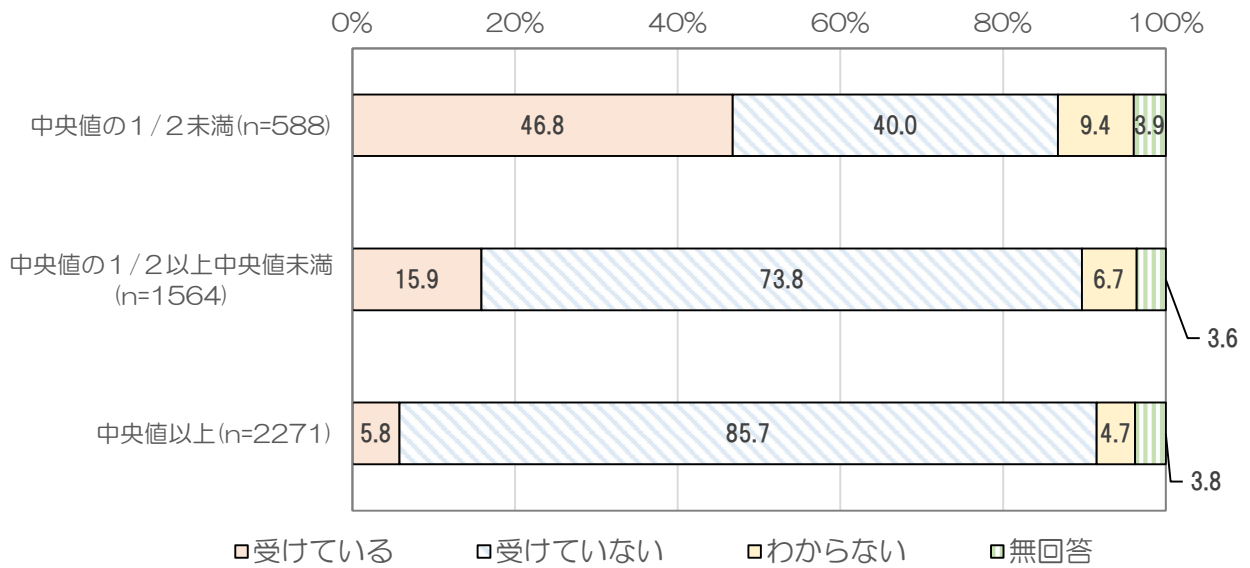
## (5) 就学援助制度

〔\* \*〕



問 34 あなたのご家庭では、お子さんのために就学援助を受けていますか。

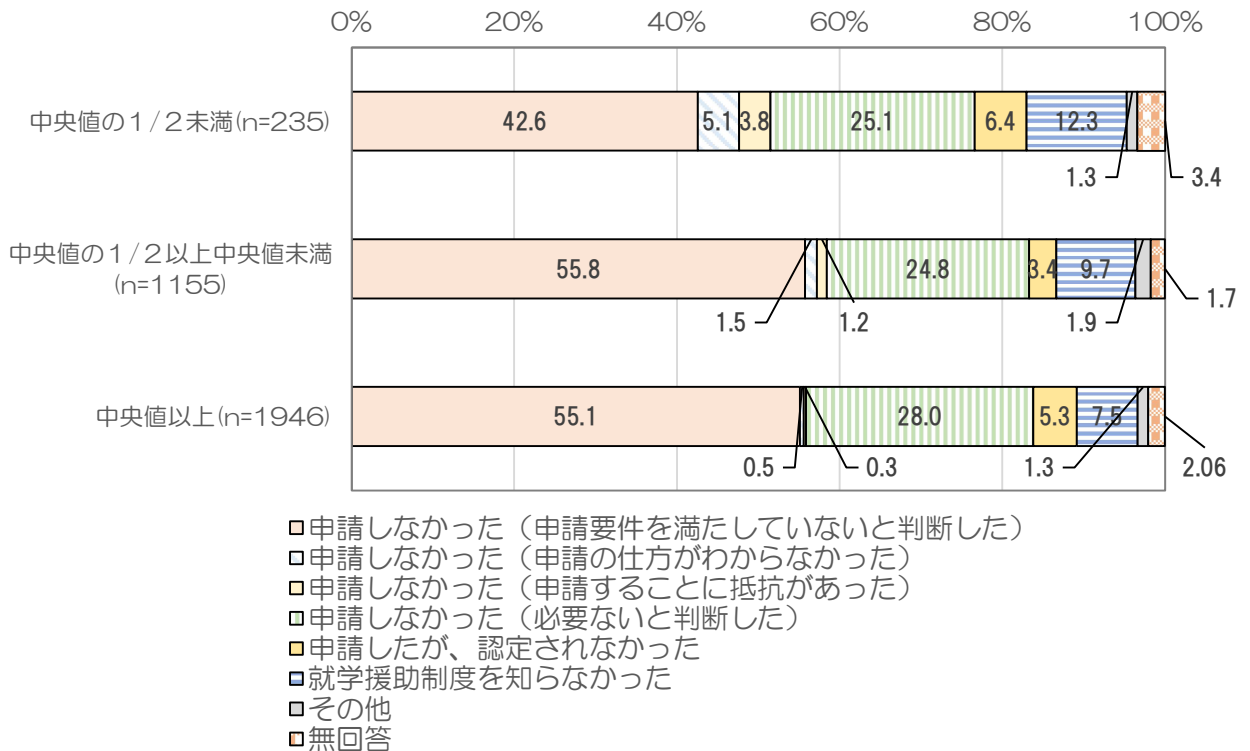
〔\*\*〕



問 34 で「2.受けていない」を選んだ方におうかがいします。

問 35 受けていない理由は何ですか。

〔\*\*〕

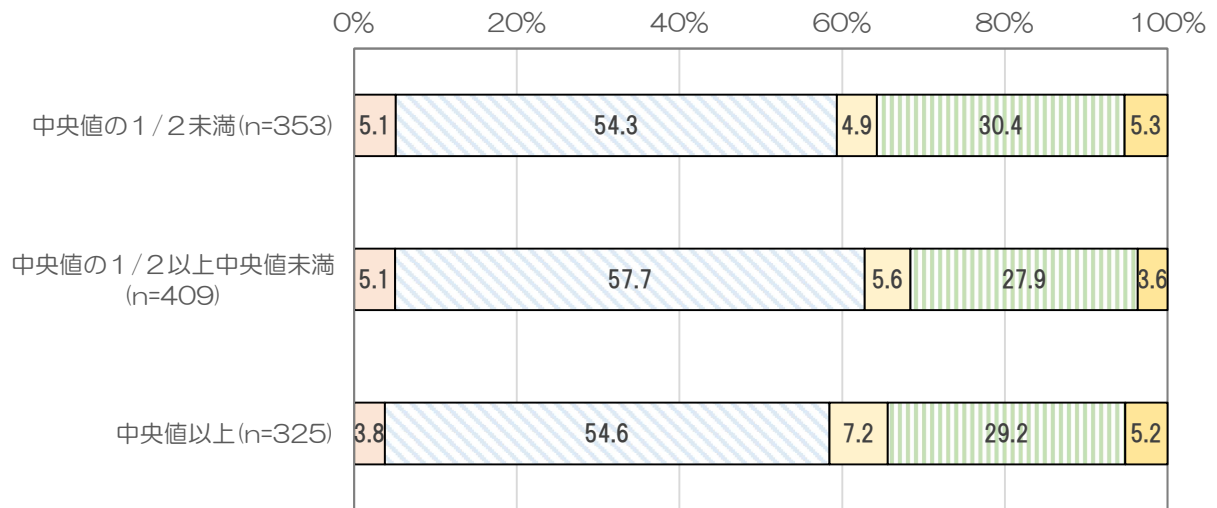




問 36 家や学校以外で、以下のような場所をお子さんに利用させていますか。また、利用させていない場合でも、利用させたいと思いますか。

(1) 無料または低料金で勉強を教えてくれる場所

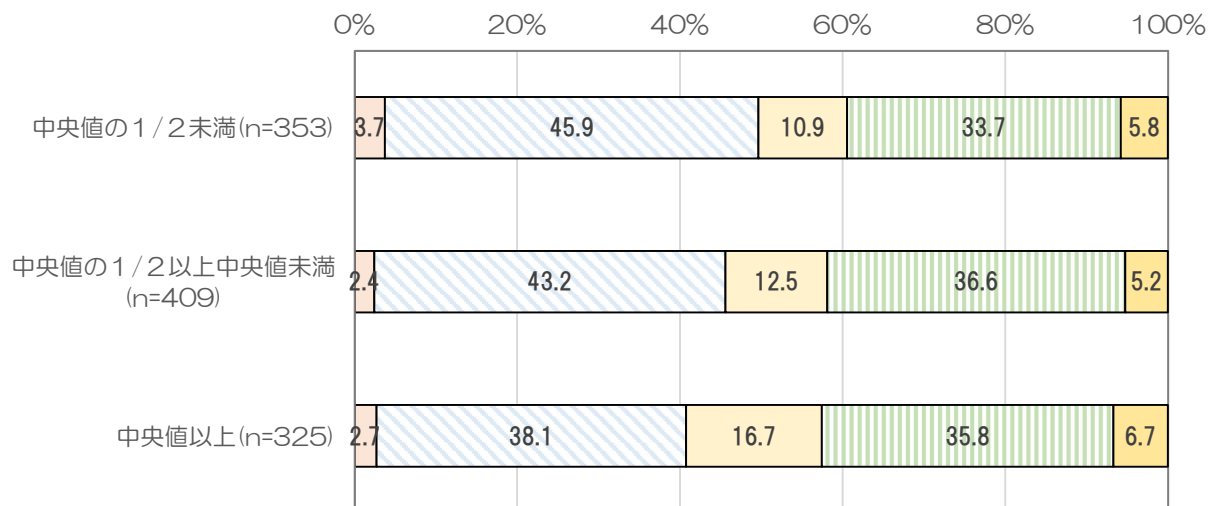
〔\*〕



□利用させている □利用させたい □利用させたくない □わからない □無回答

(2) 無料か低額で子供だけで安心してごはんを食べに行ける場所（子ども食堂など）

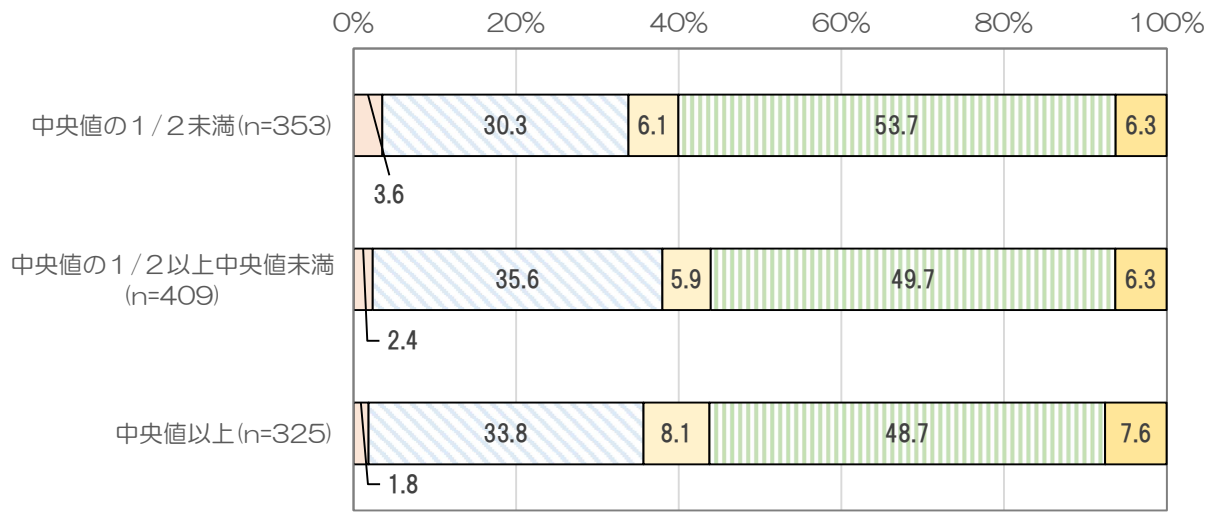
〔\*\*〕



□利用させている □利用させたい □利用させたくない □わからない □無回答

(3) 自分や家族、友達のことを相談できる人がいる場所（電話やネットの相談含む）

〔\*\*〕

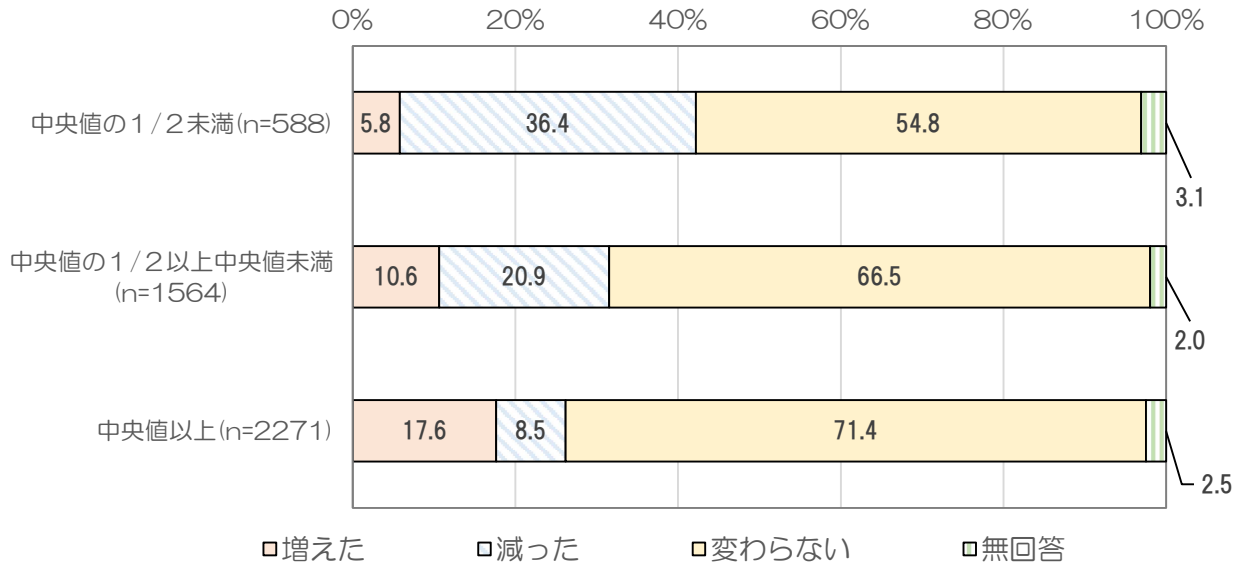


□利用させている □利用させてみたい □利用させたくない □わからない □無回答

問 37 あなたの生活は、新型コロナウイルス感染症が拡大する前（令和1年）と、現在を比べてどのように変わりましたか。

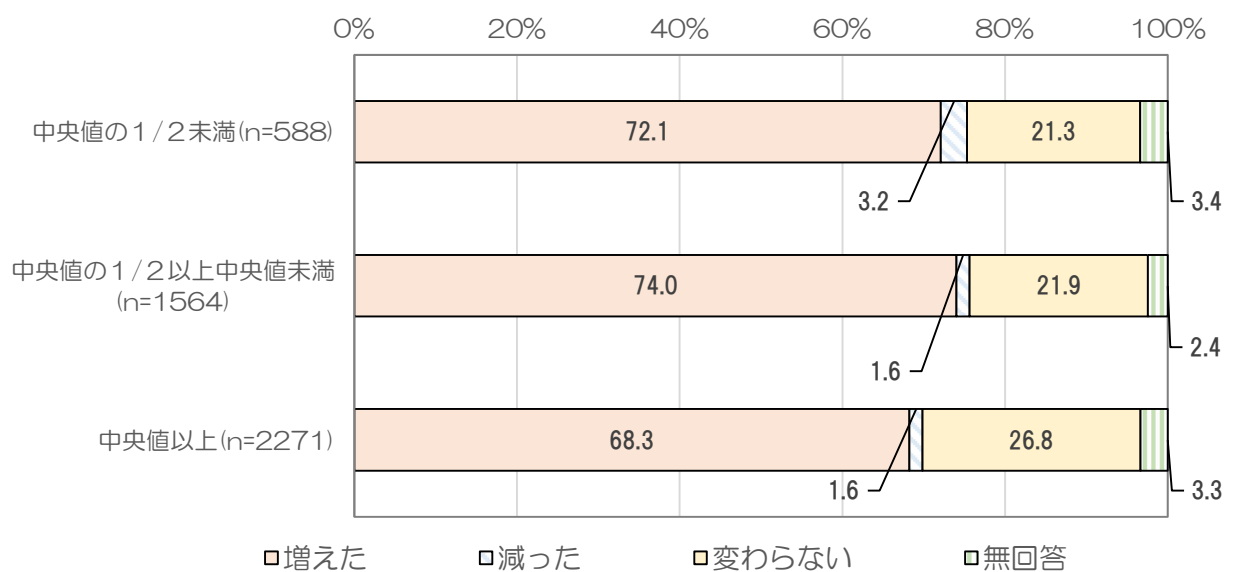
### (1) 世帯全体の収入

〔\*\*〕



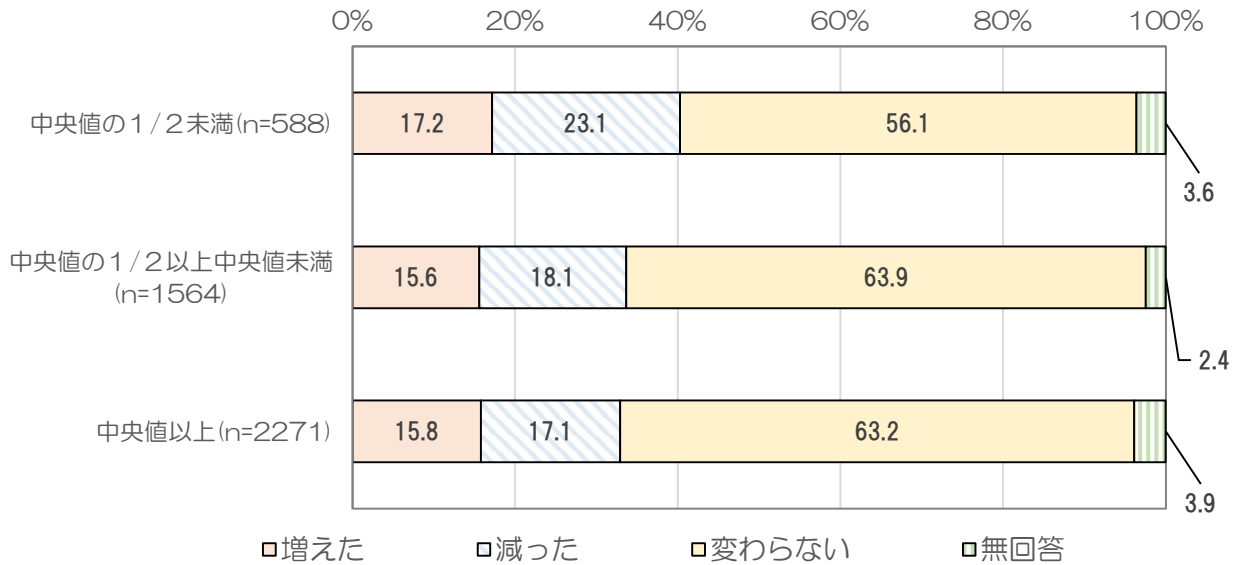
### (2) 生活に必要な支出

〔\*\*〕



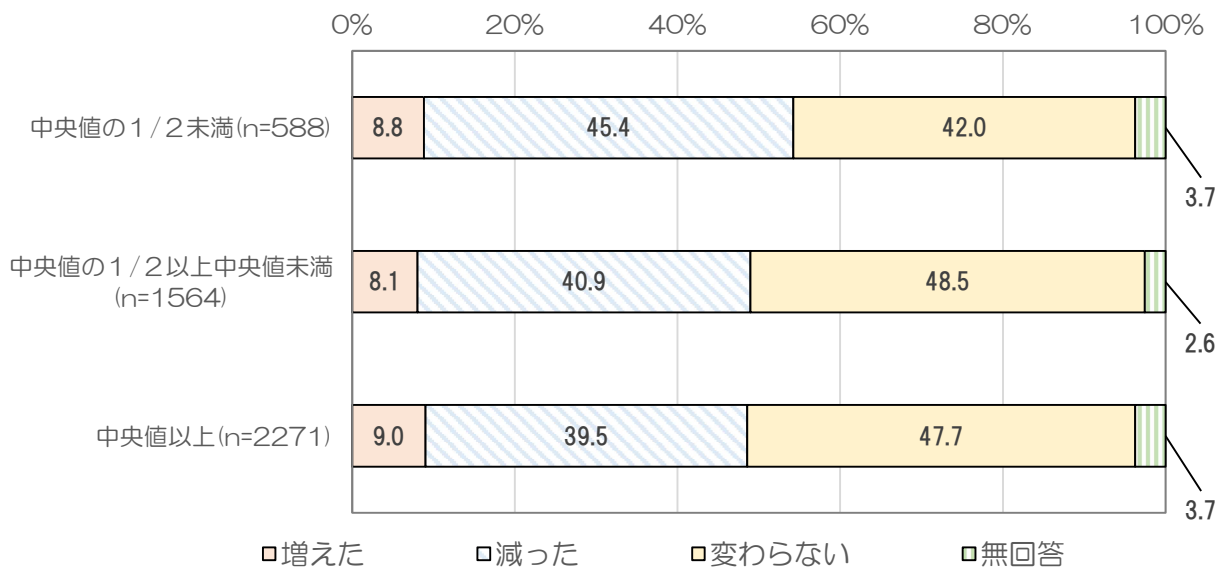
## (3) 家族が家庭内で一緒に過ごす時間

〔\* \*〕



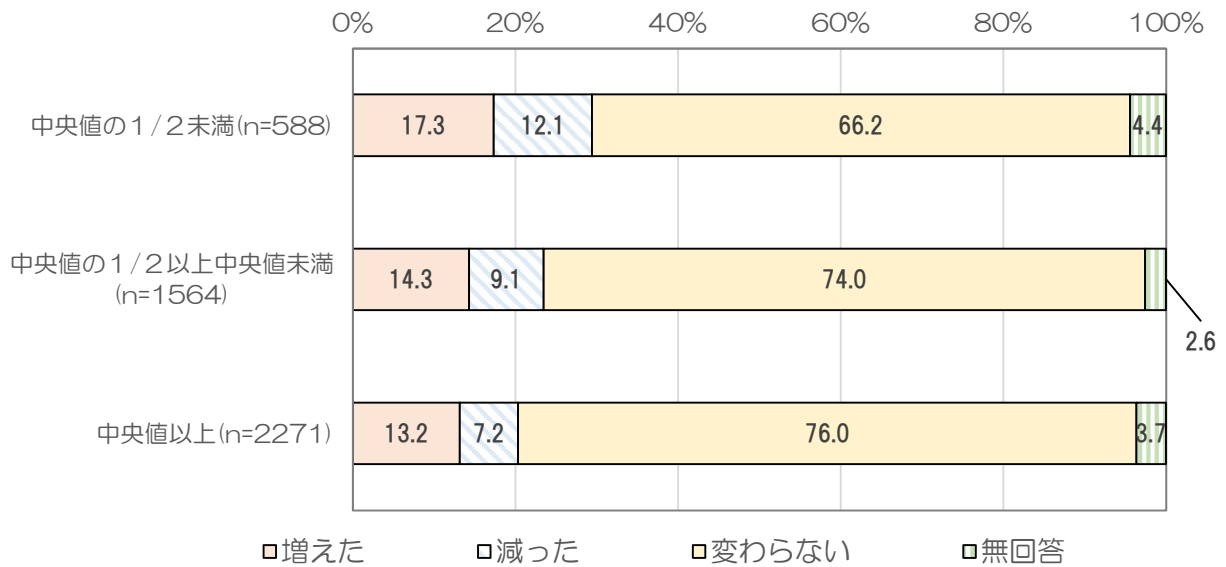
## (4) 家族と一緒に掛ける機会

〔\*〕



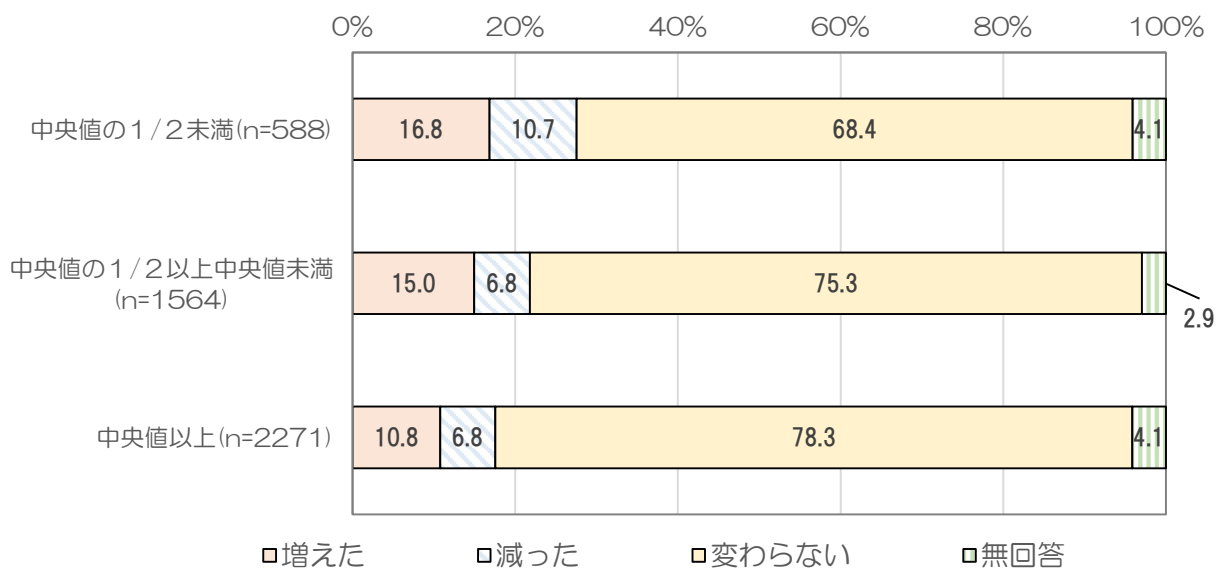
## (5) お子さんとお話すること

〔\*\*〕



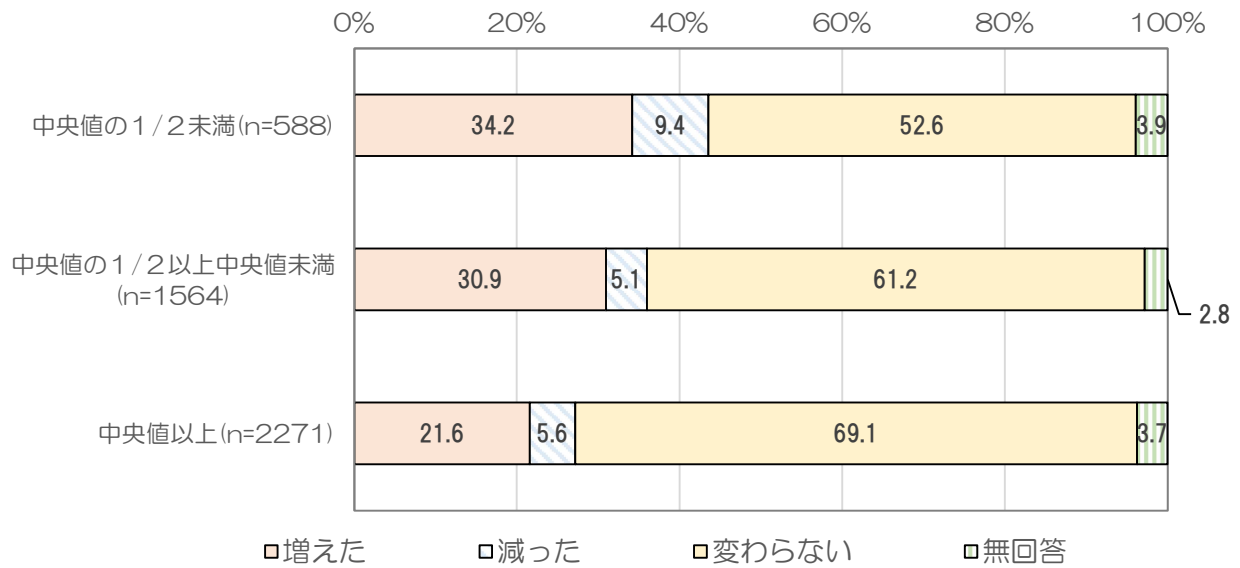
## (6) 家庭内で言い争ったり、もめごとが起こること

〔\*\*〕

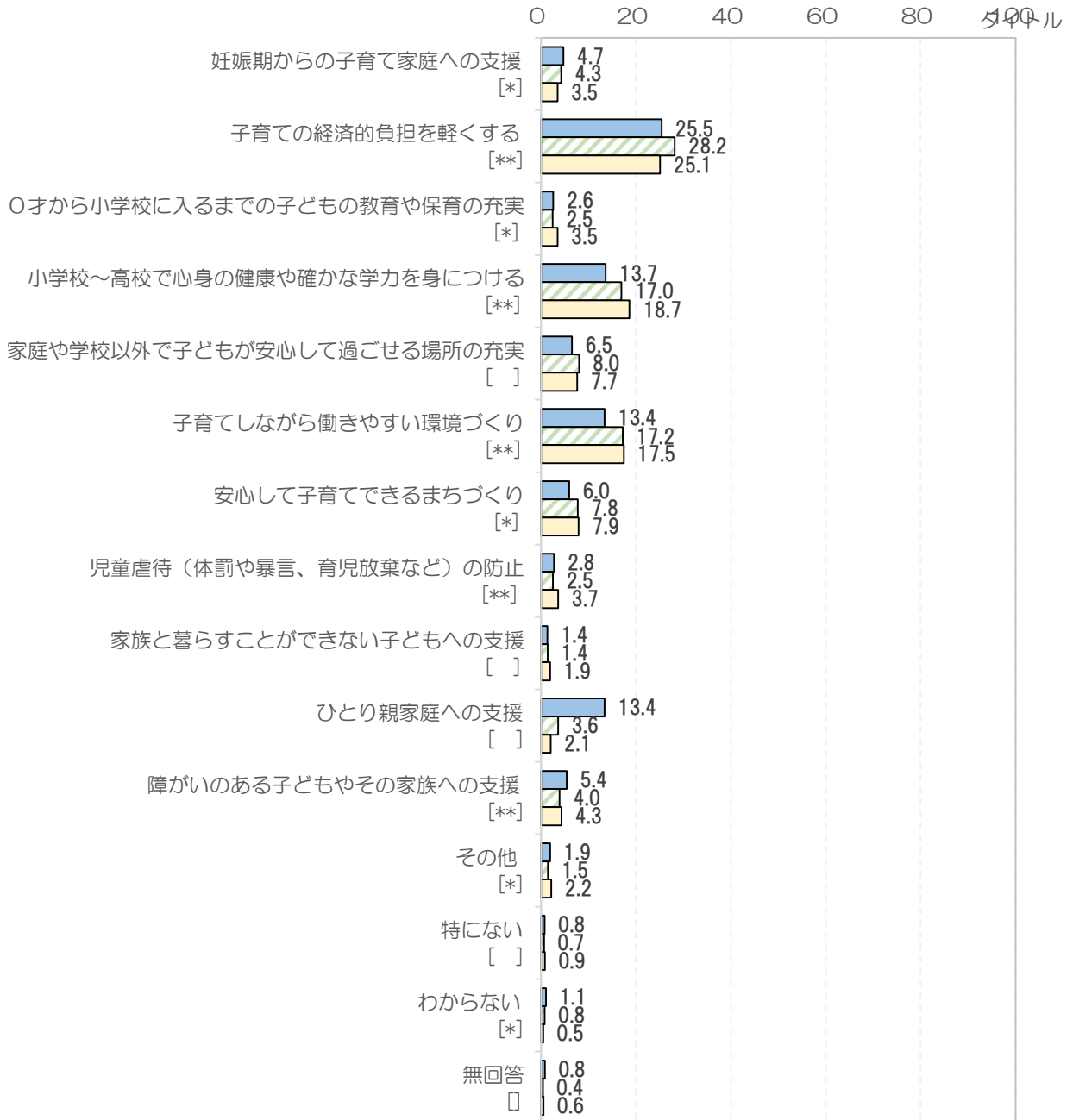


## (7) あなた自身がイライラや不安を感じたり、気分が沈むこと

〔\* \*〕



問 38 あなたは、次の子供に関する取り組みで、県や市町村に力を入れてほしいと思うことは  
 ありますか。



- 中央値の1/2未満(n=211)
- 中央値の1/2以上中央値未満(n=695)
- 中央値以上(n=1094)