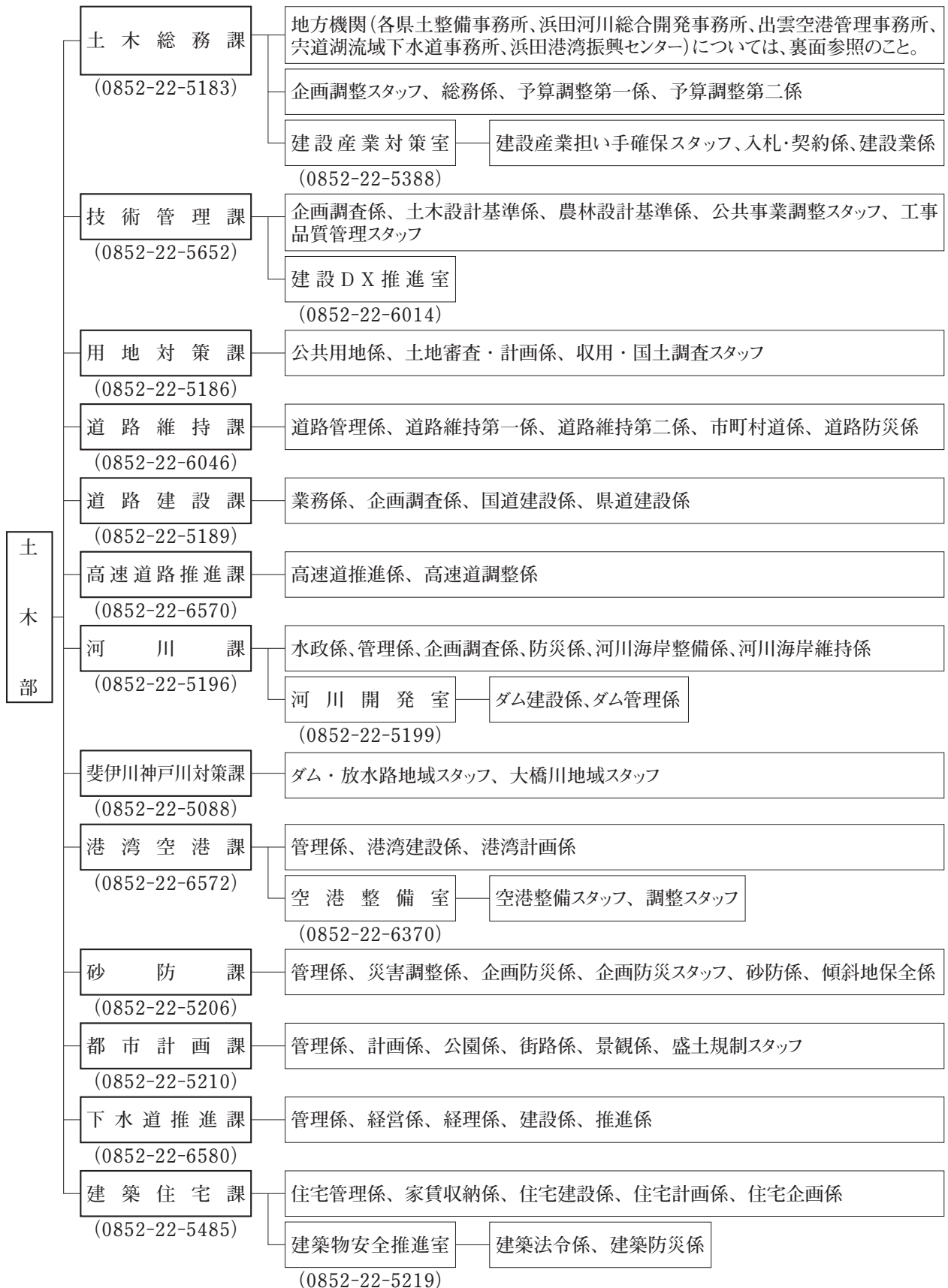


行政機構

土木部の組織 (R8.4.1現在)



<p>松江県土整備事務所 (0852-32-5719)</p>	<p>[企画調整スタッフ]、[業務部] 総務課、契約業務課、[用地部] 用地第一課、用地第二課、北道路用地課、[維持管理部] 管理第一課、管理第二課、維持第一課、維持第二課、[農林工務部] [基盤整備推進スタッフ]、農村整備課、ほ場整備第一課、ほ場整備第二課、農道・防災課、治山・林道課、[土木工務第一部] 土木工務第一課、土木工務第二課、[土木工務第二部] 土木工務第三課、土木工務第四課、[松江北道路建設室] 工務課、[建築部] 建築課、[技術管理スタッフ]</p>
	<p>[広瀬土木事業所] 業務課、管理課、維持課、工務課、布部ダムスタッフ、山佐ダムスタッフ</p>
<p>雲南県土整備事務所 (0854-42-9587)</p>	<p>[企画調整スタッフ、志津見ダム・尾原ダム対策スタッフ]、[業務部] 総務課、契約業務課、用地課、[維持管理部] 管理第一課、管理第二課、維持課、[農林工務部] 農村整備課、ほ場・防災課、農道整備課、治山・林道課、[土木工務部] 土木工務第一課、土木工務第二課、土木工務第三課、[建築部] 建築課、[技術管理スタッフ]</p>
	<p>[仁多土木事業所] 業務課、維持管理課、工務課</p>
<p>出雲県土整備事務所 (0853-30-5615)</p>	<p>[企画調整スタッフ]、[業務部] 総務課、契約業務課、[用地部] 用地第一課、用地第二課、[維持管理部] 管理第一課、管理第二課、維持第一課、維持第二課、[農林工務部] 農村整備課、水利課、防災課、治山・林道課、[土木工務第一部] 土木工務第一課、土木工務第二課、[土木工務第二部] 土木工務第三課、都市整備課、[建築部] 建築課、[技術管理スタッフ]、[放水路対策スタッフ]</p>
<p>県央県土整備事務所 (0855-72-9603)</p>	<p>[企画調整スタッフ]、[業務部] 総務課、契約業務課、用地課、[維持管理部] 管理課、維持第一課、維持第二課、[農林工務部] 農村整備課、治山・林道課、[土木工務部] 土木工務第一課、土木工務第二課、[建築部] 建築課、[技術管理スタッフ]、[江の川治水事業推進スタッフ]</p>
	<p>[大田事業所] [企画調整スタッフ]、[総務スタッフ]、用地課、管理課、維持課、ダム課、農村整備課、農道・防災課、土木工務第一課、土木工務第二課</p>
<p>浜田県土整備事務所 (0855-29-5654)</p>	<p>[企画調整スタッフ]、[業務部] 総務課、契約業務課、用地第一課、用地第二課、[維持管理部] 管理課、維持第一課、維持第二課、ダム管理第一課、ダム管理第二課、[農林工務部] 農村整備課、農道・防災課、治山・林道第一課、治山・林道第二課、[土木工務部] 土木工務第一課、土木工務第二課、土木工務第三課、土木工務第四課、[建築部] 建築課、[技術管理スタッフ]、[江の川治水事業推進スタッフ]</p>
<p>益田県土整備事務所 (0856-31-9633)</p>	<p>[企画調整スタッフ]、[業務部] 総務課、契約業務課、用地課、[維持管理部] ダム管理スタッフ、管理第一課、管理第二課、維持第一課、維持第二課、石見空港管理所、[農林工務部] 農村整備課、農道・防災課、治山・林道課、[土木工務部] 土木工務第一課、土木工務第二課、土木工務第三課、[建築部] 建築課、[技術管理スタッフ]</p>
	<p>[津和野土木事業所] 業務課、管理課、維持課、工務第一課、工務第二課</p>
<p>浜田河川総合開発事務所 (0855-29-5760)</p>	<p>[総務スタッフ] ダム建設課、ダム道路課、ダム管理施設課</p>
<p>出雲空港管理事務所 (0853-72-0224)</p>	<p>業務課、工務課、施設課、[調整スタッフ]</p>
<p>宍道湖流域下水道事務所 (0852-37-0216)</p>	<p>業務課、施設課、管路整備課</p>
<p>浜田港湾振興センター (0855-27-1082)</p>	<p>[港湾振興スタッフ]、業務課、工務課</p>
<p>隠岐支庁</p>	<p>県土整備局 (08512-2-9724)</p> <p>[企画調整スタッフ]、[業務部] 総務課、契約業務課、用地課、[維持管理部] 管理課、維持課、隠岐空港管理所、[農林工務部] 農村整備課、治山・林道課、[土木工務部] 土木工務第一課、土木工務第二課、[建築部] 建築課、[島前事業部] 業務課、工務第一課、工務第二課、[技術管理スタッフ]</p>

名 称	位 置	担 当 事 務	所 管 区 域
松江県土整備事務所	松江市	土木、農林土木、建築に関する事務	松江市、安来市
雲南県土整備事務所	雲南市		雲南市、仁多郡、飯石郡
出雲県土整備事務所	出雲市		出雲市
県央県土整備事務所	邑智郡川本町		大田市、邑智郡
浜田県土整備事務所	浜田市		浜田市、江津市
益田県土整備事務所	益田市		益田市、鹿足郡
隠岐支庁県土整備局	隠岐郡 隠岐の島町		隠岐郡
浜田河川総合開発事務所	浜田市	矢原川ダムの建設に関する事務 御部ダム及び大長見ダムの管理	
出雲空港管理事務所	出雲市	出雲空港の管理	
宍道湖流域下水道事務所	松江市	宍道湖流域下水道事業	松江市、出雲市、安来市
浜田港湾振興センター	浜田市	浜田港、三隅港、江津港の管理 整備・維持修繕 浜田港の利活用の促進	浜田市、江津市