

結核管理図

平成28年

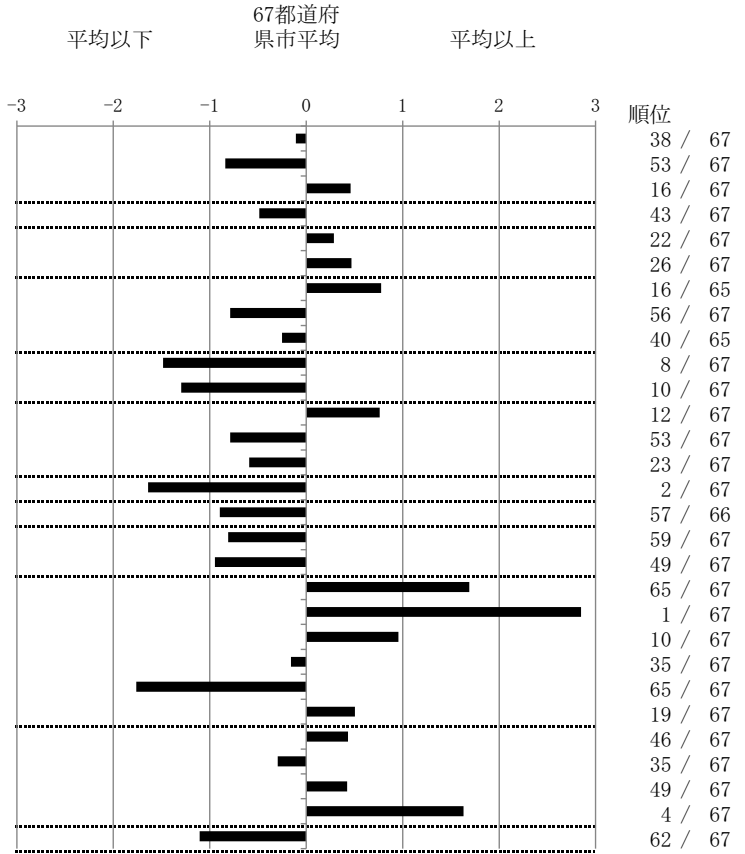
32

島根県

		単位	指標値	67都道府 県市平均	基準化 偏差
人口	689,877				
新登録者数	87				
罹患率(10万対)	12.6				
年末活動性結核者数	43				
有病率(10万対)	6.2				
年末総登録数	188				
蔓延状況	1 全結核罹患率	10万対	12.61	13.04	-0.11
	2 喀痰塗抹陽性肺結核罹患率	10万対	3.48	4.99	-0.84
	3 結核死亡率	10万対	1.75	1.49	0.46
潜在性結核感染症	4 潜在性結核感染症治療対象者届出率	10万対	4.35	5.39	-0.49
患者背景	5 新登録中外国出生者割合	%	8.05	6.89	0.29
	6 新登録中65歳以上割合	%	75.86	71.89	0.47
患者発見 発見の遅れ	7 発病～初診2か月以上割合	%	22.73	15.99	0.78
	8 初診～診断1か月以上割合	%	16.22	20.76	-0.79
	9 発病～診断3か月以上割合	%	13.64	15.61	-0.25
接触者健診	10 新肺結核中接触者健診発見割合	%	7.94	3.63	1.48
	11 新登録患者1名あたり接触者健診実施数	延人数	14.14	8.68	1.30
診断	12 新登録中肺外結核割合	%	27.59	23.92	0.76
	13 新肺結核中再治療割合	%	3.17	5.19	-0.79
	14 新肺結核中菌陽性割合	%	90.48	87.59	0.59
治療	15 新全結核80歳未満中Z含む4剤処方割合	%	92.50	80.98	1.64
入院期間	16 前年登録肺結核退院者入院期間中央値	日	50.00	64.28	-0.89
治療期間	17 前年全結核治療完遂継続者治療期間中央値	日	251.00	267.62	-0.81
	18 年末活動性全結核中2年以上治療割合	%	0.00	1.09	-0.95
治療成績	19 肺喀塗陽性初回コホート治療成功割合	%	30.56	46.40	-1.69
	20 肺喀塗陽性初回コホート死亡割合	%	41.67	24.14	2.85
	21 肺喀塗陽性初回コホート失敗脱落割合	%	8.33	4.83	0.96
	22 肺喀塗陽性初回コホート転出割合	%	2.78	3.19	-0.16
	23 肺喀塗陽性初回コホート12か月超治療割合	%	0.00	8.70	-1.76
	24 肺喀塗陽性初回コホート判定不能割合	%	16.67	12.75	0.50
情報管理	25 新肺有症状中発見遅れ期間把握割合	%	51.16	62.40	-0.43
	26 新肺結核中培養等検査結果把握割合	%	90.48	86.73	0.30
	27 新肺培養陽性中薬剤感受性結果把握割合	%	59.57	69.36	-0.42
	28 年末総登録中病状不明割合	%	40.96	19.85	1.63
その他	29 年末活動性全結核中生活保護割合	%	0.00	5.24	-1.11

- 3. 結核死亡率は人口動態による。
- 11. この指標値は前年の成績であり、接触者健診実施数は地域保健・健康増進事業報告の接触者健診実施総数より抜粋した。
- 16. 前年の新登録肺結核患者で登録時入院患者が対象である。
- 17. 前年の新登録患者で登録時入院または外来の患者が対象である。
- 19～24. 前年の新登録肺結核初回治療患者が対象である。

指定都市別掲67都道府県市版



グラフと偏差の符号が逆：  
 指標値番号：10, 11, 14, 15, 19, 25, 26, 27  
 順位は指標値による降順位