

2026年1月6日(火)10:00 から

島根県感染症情報センターのホームページがリニューアルします

<https://pref.shimane.didss.dsvc.jp/> (現在は整備中のため表示できません)



1月6日から

島根県感染症情報(週報) 2025年 第49週 (12/1~12/7)

県内感染症情報(概況)

1)全数報告感染症(1~5類感染症)

結核が1件(浜田圏域)、レジオネラ症が1件(益田圏域)、梅毒が2件(松江圏域1件、出雲圏域1件)、侵襲性インフルエンザ菌感染症が1件(松江圏域)、侵襲性肺炎球菌感染症が2件(松江圏域1件、出雲圏域1件)、百日咳が3件(松江圏域1件、雲南圏域1件、出雲圏域1件)報告されています。

島根県保健環境科学研究所
島根県感染症情報センター
Tel :0852-36-8184 Fax:0852-36-8356

2)定点報告5類感染症 ()内数字は、週の定点あたり患者報告数

○インフルエンザ : 定点あたり38.8人の報告があり、引き続き**警報レベル(30)**を超えています。浜田圏域(80.5)、出雲圏域(74.0)、松江圏域(33.2)で多くの報告があります。

○新型コロナ感染症 : 報告数は1.1人で、非流行期のレベルで推移しています。

○A群溶連菌咽頭炎 : 出雲圏域(7.5)、益田圏域(6.0)、隠岐圏域(6.0)で多くの報告があります。

○RSウイルス感染症 : 出雲圏域(5.5)で多くの報告があります。

3)主な病原体の検出状況等

○インフルエンザ : A香港(H3)型が主に検出されています。

○咽頭炎、肺・気管支炎等 : RSウイルス、マイコプラズマ、新型コロナウイルス、パラインフルエンザ1型、サイトメガロウイルス、ヒトヘルペスウイルス6型が検出されています。

主な感染症の流行状況

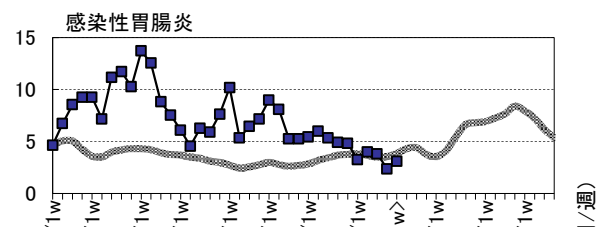
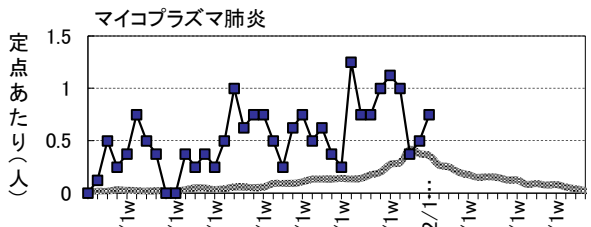
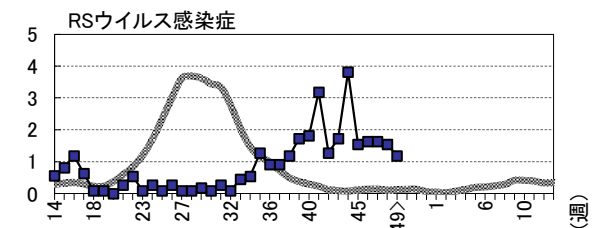
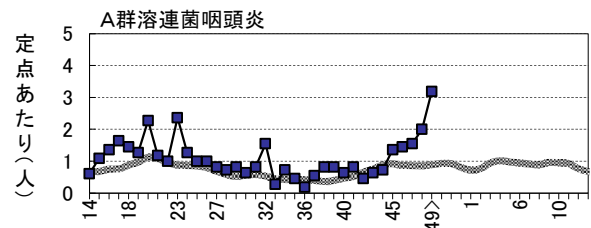
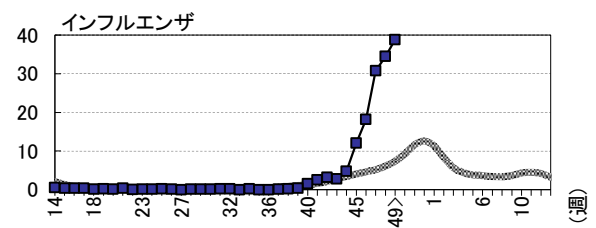
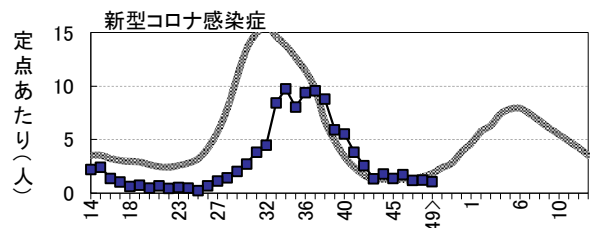
疾患名	全県	東部	中部	西部	隠岐
新型コロナ感染症	→ △	→ ×	→ ○	→ ○	→ △
インフルエンザ	↗ ◎	↗ ◎	↗ ◎	↗ ◎	↘ ○
A群溶連菌咽頭炎	↗ ◎	→ ○	↗ ◎	↗ ◎	↗ ○
RSウイルス感染症	→ ○	→ △	→ ○	→ ×	→ ×
マイコプラズマ肺炎	→ ○	→ ○	→ ○	→ △	・ ×
感染性胃腸炎	→ ○	→ △	→ ○	→ ○	・ ×

今週の流行状況の記号

◎ 流行している ○ やや流行している
△ 散発 × 報告なし

過去4週の流行の推移

↑ 急増 ↘ 減少傾向
↗ 増加傾向 ↓ 急減
→ 横這い ・ 報告なし



※詳しいグラフ等は、ホームページをご覧ください。

島根県保健環境科学研究所
島根県感染症情報センター

令和7年12月1日～令和7年12月7日

今週の流行状況:◎流行、○やや流行、△散発、×報告なし

2025年 第49週

島根県感染症発生動向調査情報

令和7年12月1日～令和7年12月7日

島根県保健環境科学研究所

島根県感染症情報センター

地域	東 部			中 部						西 部									隠 岐			島根県			年齢別報告数				
医療圏域	松 江			雲 南			出 雲			大 田			浜 田			益 田			隠 岐						(49週)				
週	47	48	49	47	48	49	47	48	49	47	48	49	47	48	49	47	48	49	47	48	49	47	48	49	-11M	1-4	5-9	10-	20-
ARI定点数	6	6	6	2	2	2	4	4	4	2	2	2	2	2	2	2	2	2	2	2	2	20	20	20					
インフルエンザ	142	205	199	41	42	40	247	280	296	45	24	57	119	105	161	16	25	18	5	9	5	615	690	776	13	182	269	166	146
新型コロナウイルス感染症	9	5	-	4	4	8	3	2	3	1	1	-	1	3	6	3	6	3	3	4	2	24	25	22	1	3	1	1	16
急性呼吸器感染症	516	587	513	113	112	114	668	550	615	134	84	137	65	78	72	51	45	32	19	36	25	1566	1492	1508	69	519	366	216	338
小児科定点数	4	4	4	1	1	1	2	2	2	1	1	1	1	1	1	1	1	1	1	1	1	11	11	11					
RSウイルス感染症	6	7	2	-	1	-	8	4	11	-	-	-	3	5	-	1	-	-	-	-	-	18	17	13	5	8	-	-	-
咽頭結膜熱	-	1	-	1	1	-	9	5	13	-	-	-	1	-	-	-	-	1	-	-	-	11	7	14	1	13	-	-	-
A群溶連菌咽頭炎	1	6	5	1	-	-	7	4	15	-	-	-	3	7	3	2	2	6	3	3	6	17	22	35	-	10	19	4	2
感染性胃腸炎	13	6	5	4	4	8	14	9	16	-	-	-	8	2	2	3	5	3	-	-	-	42	26	34	5	16	3	8	2
水 痘	-	-	2	7	2	-	13	4	5	-	-	-	-	-	-	-	-	-	-	-	-	20	6	7	-	2	4	1	-
手足口病	-	-	-	-	-	-	2	-	-	-	-	-	-	-	-	-	-	-	-	-	-	2	-	-	-	-	-	-	-
伝染性紅斑	3	4	4	-	2	-	-	-	-	-	-	-	5	-	-	-	6	-	-	-	-	8	12	4	-	2	2	-	-
突発性発しん	3	2	2	-	-	-	5	4	1	-	-	1	1	1	-	-	-	-	-	-	-	9	7	4	1	2	-	1	-
ヘルパンギーナ	-	-	-	-	-	-	-	2	-	-	-	-	-	-	-	-	-	-	-	-	-	-	2	-	-	-	-	-	-
流行性耳下腺炎	-	-	-	-	-	-	-	-	-	-	-	-	-	-	-	-	-	-	-	-	-	-	1	-	-	-	-	-	-
眼科定点数	1	1	1				1	1	1				1	1	1							3	3	3					
急性出血性結膜炎	-	-	-	-	-	-	-	-	-	-	-	-	-	-	-	-	-	-	-	-	-	-	-	-	-	-	-	-	-
流行性角結膜炎	1	-	-	-	-	-	1	-	2	-	-	-	-	-	-	-	-	-	-	-	-	2	-	2	-	-	1	-	1
基幹病院定点数	1	1	1	1	1	1	2	2	2	1	1	1	1	1	1	1	1	1	1	1	1	8	8	8	0-	10-	20-	40-	60-
細菌性髄膜炎	-	-	-	-	-	-	-	-	-	-	-	-	-	-	-	-	-	-	-	-	-	-	-	-	-	-	-	-	-
無菌性髄膜炎	-	-	-	-	-	-	-	-	-	-	-	-	-	-	-	-	-	-	-	-	-	-	-	-	-	-	-	-	-
マイコプラズマ肺炎	1	1	2	1	-	3	-	2	-	-	-	-	-	-	-	1	1	1	-	-	-	3	4	6	4	2	-	-	-
クラミジア肺炎	-	-	-	-	-	-	-	-	-	-	-	-	-	-	-	-	-	-	-	-	-	-	-	-	-	-	-	-	-
感染性胃腸炎(ロタ)	-	-	-	-	-	-	-	-	-	-	-	-	-	-	-	-	-	-	-	-	-	-	-	-	-	-	-	-	-