

島根県感染症情報(週報) 2025年 第15週 (4/7~4/13)

県内感染症情報(概況)

1)全数報告感染症(1~5類感染症)

結核が2件(出雲圏域1件、浜田圏域1件)、レジオネラ症が1件(出雲圏域)、重症熱性血小板減少症候群が1件(松江圏域)、梅毒が2件(松江圏域1件、雲南圏域1件)、侵襲性肺炎球菌感染症が2件(出雲圏域1件、浜田圏域1件)、百日咳が18件(松江圏域14件、雲南圏域1件、浜田圏域2件、益田圏域1件)報告されています。

島根県保健環境科学研究所
島根県感染症情報センター
Tel:0852-36-8184
Fax:0852-36-8356
(スマホからも流行状況が確認できます。)



2)定点報告5類感染症 ()内数字は、週の定点あたり患者報告数

※今週から、急性呼吸器感染症の患者数把握が始まりました。

○新型コロナウイルス感染症 : 報告数(2.5)は、ほぼ非流行期(2以下)のレベルになっています。

○インフルエンザ : 報告数(0.4)は全ての圏域で定点あたり1人以下となりました。

○感染性胃腸炎 : 報告数(6.7)は3月のピーク時くらべ減少しましたが、依然多い状態です。

○伝染性紅斑 : 出雲圏域で流行が続いていましたが、減少しています。

○RSウイルス感染症 : 報告数は多くありませんが、患者報告が続いています。

3)主な病原体の検出状況等

○COVID-19 : オミクロン株のXEC系統、KP.3系統が主に検出されています。

○感染性胃腸炎 : ノロウイルスG II が検出されています。

○肺・気管支炎 : ヒトメタニューモウイルスが検出されています。

主な感染症の流行状況

疾患名	全県	東部	中部	西部	隠岐
新型コロナウイルス感染症	→ △	→ △	→ △	→ △	→ ○
インフルエンザ	→ ○	→ △	→ △	→ △	・ ×
感染性胃腸炎	↘ ○	→ ○	↘ ○	↘ ○	→ ○
伝染性紅斑	↘ ○	→ △	↘ ○	・ ×	・ ×
RSウイルス感染症	→ ○	→ ×	→ ○	→ ○	・ ×
水痘	↘ △	→ ×	↘ △	・ ×	・ ×

今週の流行状況の記号

◎ 流行している ○ やや流行している

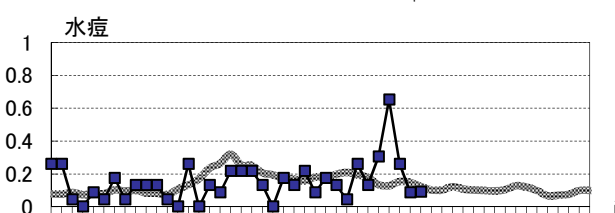
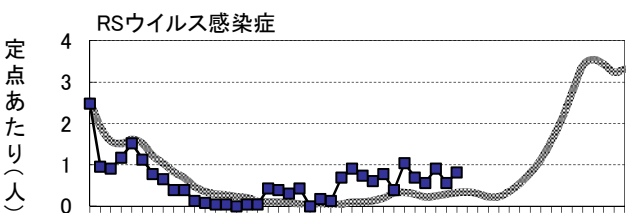
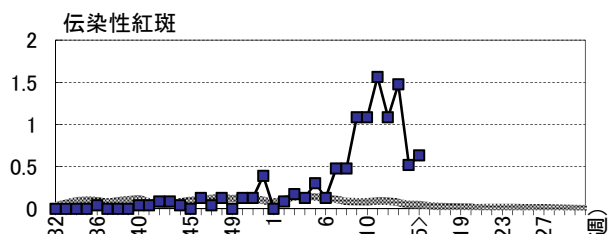
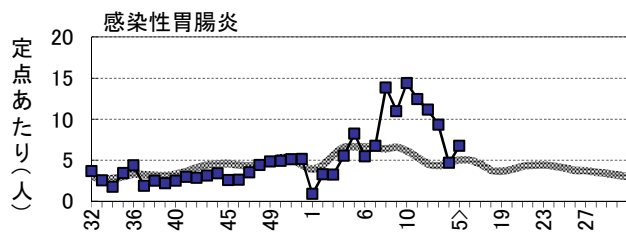
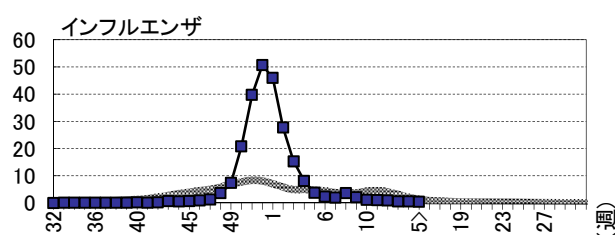
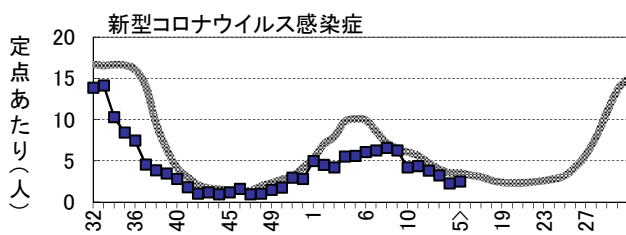
△ 散発 × 報告なし

過去4週の流行の推移

↑ 急増 ↘ 減少傾向

↗ 増加傾向 ↓ 急減

→ 横這い ・ 報告なし



島根県感染症発生動向調査情報（定点把握疾患：定点あたり報告数）

島根県保健環境科学研究所
島根県感染症情報センター

2025年 第15週

令和7年4月7日～令和7年4月13日

地域	東 部			中 部						西 部						隠 岐			島 根 県					
	松 江			雲 南			出 雲			大 田			浜 田			益 田			隠 岐					
	13	14	15	13	14	15	13	14	15	13	14	15	13	14	15	13	14	15	13	14	15	13	14	15
ARI定点数	11	11	6	3	3	2	9	9	4	3	3	2	5	5	2	5	5	2	2	2	2	38	38	20
インフルエンザ	0.5	0.5	0.3	0.3	0.7	0.5	0.4	0.2	0.5	-	-	-	1.0	1.8	1.5	1.4	0.4	-	-	-	-	0.6	0.5	0.4
COVID-19	4.1	1.1	2.2	1.7	6.0	2.0	3.2	2.0	1.8	1.3	2.3	0.5	4.2	3.6	4.5	2.6	0.4	-	2.5	5.0	7.5	3.2	2.2	2.5
急性呼吸器感染症	-	-	68.8	-	-	31.0	-	-	54.0	-	-	40.0	-	-	54.5	-	-	10.5	-	-	27.5	-	-	47.8
小児科定点数	7	7	4	2	2	1	5	5	2	2	2	1	3	3	1	3	3	1	1	1	1	23	23	11
RSウイルス感染症	0.7	0.4	-	-	-	-	1.6	1.0	3.0	0.5	-	-	0.7	0.7	-	1.7	1.0	3.0	-	-	-	0.9	0.6	0.8
咽頭結膜熱	-	0.1	-	-	0.5	-	-	-	0.5	-	-	-	2.0	0.7	5.0	-	0.3	-	-	-	-	0.3	0.2	0.5
A群溶連菌咽頭炎	0.6	1.4	1.3	0.5	-	-	1.6	0.4	1.0	-	-	-	1.0	0.3	5.0	0.3	0.3	-	-	-	-	0.7	0.6	1.1
感染性胃腸炎	6.1	3.9	6.5	10.5	1.5	6.0	15.8	7.2	9.5	3.0	0.5	1.0	15.7	9.3	13.0	2.7	2.3	2.0	10.0	5.0	7.0	9.3	4.7	6.7
水 痘	0.3	0.3	-	-	-	-	0.8	-	0.5	-	-	-	-	-	-	-	-	-	-	-	-	0.3	0.1	0.1
手足口病	0.1	-	-	-	-	-	-	-	-	-	-	-	-	-	-	-	-	-	-	-	-	0.0	-	-
伝染性紅斑	0.4	0.1	0.3	-	-	-	6.2	2.2	3.0	-	-	-	-	-	-	-	-	-	-	-	-	1.5	0.5	0.6
突発性発しん	0.3	0.3	0.5	-	-	-	0.6	0.2	-	1.0	-	1.0	1.0	0.7	1.0	-	0.3	-	1.0	-	-	0.5	0.3	0.4
ヘルパンギーナ	-	-	-	-	-	-	-	-	-	-	-	-	-	-	-	-	-	-	-	-	-	-	-	-
流行性耳下腺炎	-	-	-	-	-	-	-	-	-	-	-	-	-	-	-	-	0.3	-	-	-	-	-	0.0	-
眼科定点数	1	1	1				1	1	1				1	1	1							3	3	3
急性出血性結膜炎	-	-	-	-	-	-	-	-	-	-	-	-	-	-	-	-	-	-	-	-	-	-	-	-
流行性角結膜炎	-	-	-	-	-	-	-	-	-	-	-	-	-	-	-	-	-	-	-	-	-	-	-	-
基幹病院定点数	1	1	1	1	1	1	2	2	2	1	1	1	1	1	1	1	1	1	1	1	1	8	8	8
細菌性髄膜炎	-	-	-	-	-	-	-	-	-	-	-	-	-	-	-	-	-	-	-	-	-	-	-	-
無菌性髄膜炎	-	-	-	-	-	-	-	-	-	-	-	-	-	-	-	-	-	-	-	-	-	-	-	-
マイコプラズマ肺炎	1.0	-	-	-	-	1.0	-	-	-	-	-	-	-	-	-	-	-	-	-	-	-	0.1	-	0.1
クラミジア肺炎	-	-	-	-	-	-	-	-	-	-	-	-	-	-	-	-	-	-	-	-	-	-	-	-
感染性胃腸炎(ロタ)	-	-	-	-	-	-	0.5	0.5	-	-	-	-	-	-	-	-	-	-	-	-	-	0.1	0.1	-

過去4週の推移: ↑急増、↗増加傾向、↘減少傾向、↓急減、→横這い、・報告なし

今週の流行状況: ◎流行、○やや流行、△散発、×報告なし

報告実数
2025年 第15週

島根県感染症発生動向調査情報

令和7年4月7日～令和7年4月13日

島根県保健環境科学研究所
島根県感染症情報センター

地域 医療圏域 週	東 部			中 部						西 部									隠 岐			島根県			年齢別報告数 (15週)										
	松 江			雲 南			出 雲			大 田			浜 田			益 田			隠 岐			島根県			-11M	1-4	5-9	10-	20-						
	13	14	15	13	14	15	13	14	15	13	14	15	13	14	15	13	14	15	13	14	15	13	14	15	13	14	15	13	14	15	-11M	1-4	5-9	10-	20-
ARI定点数	11	11	6	3	3	2	9	9	4	3	3	2	5	5	2	5	5	2	2	2	2	38	38	20											
インフルエンザ	6	5	2	1	2	1	4	2	2	-	-	-	5	9	3	7	2	-	-	-	-	23	20	8	-	-	1	2	5						
COVID-19	45	12	13	5	18	4	29	18	7	4	7	1	21	18	9	13	2	-	5	10	15	122	85	49	1	2	3	3	40						
急性呼吸器感染症	-	-	413	-	-	62	-	-	216	-	-	80	-	-	109	-	-	21	-	-	55	-	-	956	95	347	156	73	285						
小児科定点数	7	7	4	2	2	1	5	5	2	2	2	1	3	3	1	3	3	1	1	1	1	23	23	11											
RSウイルス感染症	5	3	-	-	-	-	8	5	6	1	-	-	2	2	-	5	3	3	-	-	-	21	13	9	3	6	-	-	-						
咽頭結膜熱	-	1	-	-	1	-	-	-	1	-	-	-	6	2	5	-	1	-	-	-	-	6	5	6	-	5	-	-	1						
A群溶連菌咽頭炎	4	10	5	1	-	-	8	2	2	-	-	-	3	1	5	1	1	-	-	-	-	17	14	12	-	2	3	5	2						
感染性胃腸炎	43	27	26	21	3	6	79	36	19	6	1	1	47	28	13	8	7	2	10	5	7	214	107	74	8	29	23	8	6						
水 痘	2	2	-	-	-	-	4	-	1	-	-	-	-	-	-	-	-	-	-	-	-	6	2	1	-	-	-	1	-						
手足口病	1	-	-	-	-	-	-	-	-	-	-	-	-	-	-	-	-	-	-	-	-	1	-	-	-	-	-	-	-						
伝染性紅斑	3	1	1	-	-	-	31	11	6	-	-	-	-	-	-	-	-	-	-	-	-	34	12	7	-	3	4	-	-						
突発性発しん	2	2	2	-	-	-	3	1	-	2	-	1	3	2	1	-	1	-	1	-	-	11	6	4	1	3	-	-	-						
ヘルパンギーナ	-	-	-	-	-	-	-	-	-	-	-	-	-	-	-	-	-	-	-	-	-	-	-	-	-	-	-	-	-						
流行性耳下腺炎	-	-	-	-	-	-	-	-	-	-	-	-	-	-	-	-	1	-	-	-	-	-	1	-	-	-	-	-	-						
眼科定点数	1	1	1				1	1	1				1	1	1							3	3	3											
急性出血性結膜炎	-	-	-	-	-	-	-	-	-	-	-	-	-	-	-	-	-	-	-	-	-	-	-	-	-	-	-	-	-						
流行性角結膜炎	-	-	-	-	-	-	-	-	-	-	-	-	-	-	-	-	-	-	-	-	-	-	-	-	-	-	-	-	-						
基幹病院定点数	1	1	1	1	1	1	2	2	2	1	1	1	1	1	1	1	1	1	1	1	1	8	8	8	0-	10-	20-	40-	60-						
細菌性髄膜炎	-	-	-	-	-	-	-	-	-	-	-	-	-	-	-	-	-	-	-	-	-	-	-	-	-	-	-	-	-						
無菌性髄膜炎	-	-	-	-	-	-	-	-	-	-	-	-	-	-	-	-	-	-	-	-	-	-	-	-	-	-	-	-	-						
マイコプラズマ肺炎	1	-	-	-	-	1	-	-	-	-	-	-	-	-	-	-	-	-	-	-	-	1	-	1	1	-	-	-	-						
クラミジア肺炎	-	-	-	-	-	-	-	-	-	-	-	-	-	-	-	-	-	-	-	-	-	-	-	-	-	-	-	-	-						
感染性胃腸炎(ロタ)	-	-	-	-	-	-	1	1	-	-	-	-	-	-	-	-	-	-	-	-	-	1	1	-	-	-	-	-	-						