

# 島根県感染症情報(週報) 2025年 第9週 (2/24~3/2)

全国の全数報告対象感染症 \*診断週で集計しているため、島根県週報と値が異なる場合があります。  
\*速報のため変更になる場合があります。

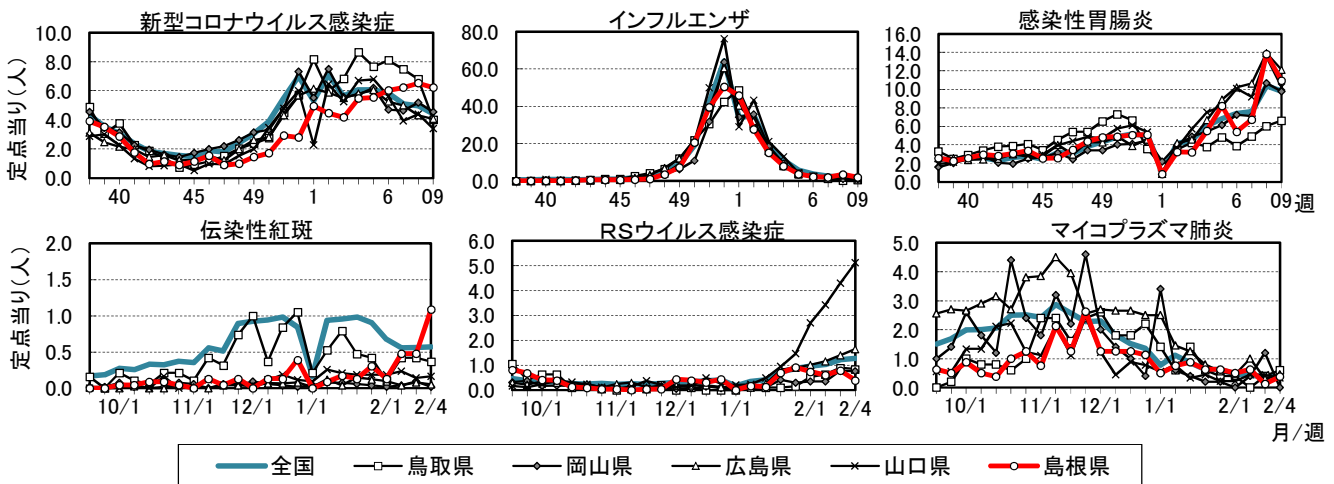
島根県感染症情報センター  
Tel 0852-36-8184 Fax 0852-36-8356

- 1類感染症: 報告なし
- 2類感染症: ◆結核: 215例[北海道12, 東北16, 関東75, 中部30, 近畿38, 中国15(鳥取県1, **島根県2**, 岡山県2, 広島県5, 山口県5), 四国9, 九州沖縄20]
- 3類感染症: ◆腸管出血性大腸菌感染症: 18例[北海道4, 東北5, 関東4, 中部1, 近畿1, 四国1, 九州沖縄2]
- 4類感染症: ◆E型肝炎: 12例[関東7, 中部2, 近畿1, 九州沖縄2] ◆A型肝炎: 5例[北海道1, 関東1, 中部1, 近畿1, 九州沖縄1] ◆デング熱: 1例[関東] ◆レジオネラ症: 32例[北海道2, 東北2, 関東10, 中部3, 近畿7, 中国4(広島県2, 山口県2), 九州沖縄4]
- 5類感染症: ◆アメーバ赤痢: 10例[北海道1, 関東7, 近畿1, 九州沖縄1] ◆ウイルス性肝炎: 1例[近畿] ◆急性脳炎: 4例[関東2, 近畿2] ◆クロイツフェルト・ヤコブ病: 4例[関東2, 中部1, 九州沖縄1] ◆劇症型溶血性レンサ球菌感染症: 19例[東北1, 関東7, 中部4, 近畿3, 中国2(岡山県1, 広島県1), 四国2] ◆後天性免疫不全症候群: 9例[関東4, 中部2, 近畿2, 九州沖縄1] ◆梅毒: 157例[北海道7, 東北9, 関東69, 中部26, 近畿16, 中国6(**島根県2**, 岡山県2, 広島県1, 山口県1), 四国7, 九州沖縄17] ◆破傷風: 1例[関東] ◆バンコマイシン耐性腸球菌感染症: 1例[中部] ◆麻しん: 4例[東北1, 関東2, 中部1] ◆侵襲性インフルエンザ菌感染症: 13例[関東4, 中部3, 近畿2, 中国1(広島県1), 九州沖縄3] ◆侵襲性肺炎球菌感染症: 61例[北海道4, 東北2, 関東15, 中部10, 近畿16, 中国2(岡山県1, 広島県1), 四国5, 九州沖縄7] ◆カルバペネム耐性腸内細菌目細菌感染症: 28例[北海道2, 関東10, 中部3, 近畿8, 中国1(岡山県1), 四国1, 九州沖縄3] ◆水痘(入院例): 5例[関東2, 中部2, 中国1(山口県1)] ◆播種性クリプトコックス症: 2例[中部1, 近畿1] ◆薬剤耐性アシネトバクター感染症: 1例[中部] ◆百日咳: 353例[北海道20, 東北15, 関東68, 中部63, 近畿65, 中国19(鳥取県10, **島根県3**, 岡山県3, 広島県1, 山口県2), 四国21, 九州沖縄82]

## 定点把握感染症 全国発生情報

( )内数字は、週の定点当り患者報告数

- 新型コロナウイルス感染症(4.4)は減少傾向にあり、29都府県で定点当り5人を下回っています。
- インフルエンザ(1.9)は減少が続いています。西日本を中心に9県で定点当り1人以下となり、終息しつつあります。
- 感染性胃腸炎(9.8)の報告が多く、大分県(23.2)をはじめ定点当り10人を超える県が21県あります。
- RSウイルス感染症(1.3)は、山口県(5.1)、奈良県(3.7)など10県で定点当り2人を超えています。
- 伝染性紅斑(0.6)は、福島県(2.1)で警報レベル(2)を超えています。



2025年 第9週 定点当り報告数	全国	全国ブロック							中国地区				
		北海道	東北	関東	中部	近畿	中四国	九州沖縄	鳥取県	島根県	岡山県	広島県	山口県
インフルエンザ	1.9	3.3	2.0	2.0	1.9	1.6	1.2	2.0	0.7	2.1	1.0	1.7	0.7
COVID-19	4.4	5.2	4.1	4.4	5.2	3.4	4.5	4.7	4.0	6.2	4.6	4.1	3.4
RSV感染症	1.3	1.1	0.6	0.8	1.1	2.0	1.8	1.8	0.8	0.4	0.8	1.6	5.1
咽頭結膜熱	0.2	0.3	0.3	0.2	0.2	0.3	0.3	0.3	0.1	0.4	0.3	0.5	0.2
A群溶連菌咽頭炎	1.9	3.2	2.3	2.1	1.5	1.1	1.8	2.9	3.1	1.8	0.7	1.7	2.6
感染性胃腸炎	9.8	2.9	6.7	10.9	7.4	9.6	11.3	14.1	6.6	11.0	9.8	12.1	10.3
水痘	0.3	0.4	0.3	0.4	0.2	0.2	0.1	0.3	0.1	0.3	0.0	0.0	0.1
手足口病	0.1	0.1	0.1	0.0	0.0	0.1	0.0	0.1	-	0.0	0.1	0.1	0.0
伝染性紅斑	0.6	0.8	1.3	0.9	0.4	0.3	0.2	0.3	0.4	1.1	0.0	0.1	0.2
突発性発しん	0.2	0.1	0.2	0.2	0.2	0.2	0.2	0.3	0.2	0.3	0.2	0.2	0.2
ヘルパンギーナ	0.0	-	0.0	0.0	0.0	0.0	0.0	0.0	0.1	0.0	0.1	0.0	-
流行性耳下腺炎	0.0	0.0	0.0	0.0	0.0	0.1	0.0	0.0	0.1	-	0.0	-	-
急性出血性結膜炎	0.0	0.0	-	0.1	0.1	0.0	0.0	0.1	-	-	-	0.1	-
流行性角結膜炎	0.7	0.2	0.9	0.9	0.6	0.3	0.7	1.4	-	-	0.7	0.8	-
細菌性髄膜炎	0.0	-	0.0	0.1	0.0	0.0	-	0.0	-	-	-	-	-
無菌性髄膜炎	0.0	0.0	0.0	-	0.0	0.0	0.0	0.0	-	-	-	-	-
マイコプラズマ肺炎	0.4	0.3	0.4	0.3	0.6	0.4	0.3	0.2	0.6	0.4	-	0.4	0.3
クラミジア肺炎	0.0	-	-	-	-	0.0	-	-	-	-	-	-	-
感染性胃腸炎(ロタ)	0.2	0.3	0.0	0.2	0.1	0.2	0.2	0.1	-	-	-	0.5	0.2

詳しくはホームページをご覧ください : <https://www1.pref.shimane.lg.jp/contents/kansen/> (全国情報の更新は金曜となります)