

島根県感染症情報(週報) 2025年 第8週 (2/17~2/23)

県内感染症情報(概況)

1)全数報告感染症(1~5類感染症)

結核が5件(出雲圏域2件、大田圏域2件、益田圏域1件)、劇症型溶血性レンサ球菌感染症が1件(益田圏域)、侵襲性肺炎球菌感染症が1件(益田圏域)報告されています。

○松江圏域で百日咳の報告が4件あり、昨年12月からの累計は58件になりました。

2)定点報告5類感染症 ()内数字は、週の定点当り患者報告数

- 新型コロナウイルス感染症 : 報告数(6.5)が徐々に増加しています。特に益田圏域で報告数が増加しています。
- インフルエンザ : 報告が減少しつつありましたが増加(3.7)しています。益田圏域、浜田圏域で増加がみられます。
- 感染性胃腸炎 : 報告(13.8)が増加しています。出雲圏域で急増し、浜田圏域、益田圏域でも流行しています。
- RSウイルス感染症: 松江圏域11件、出雲圏域3件、大田圏域2件、益田圏域2件の報告があります。
- 伝染性紅斑 : 出雲圏域10件、松江圏域1件の報告があります。
- マイコプラズマ肺炎: 全国の報告数は減少しています。島根県も定点当り0.1人にまで減少しました。

3)主な病原体の検出状況等

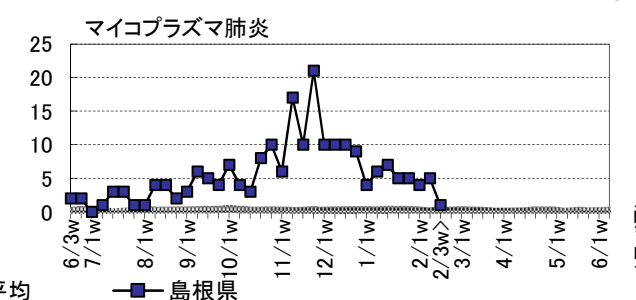
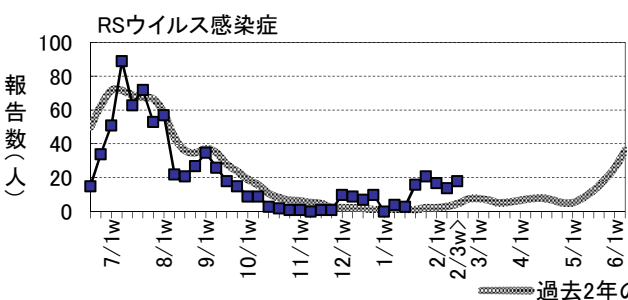
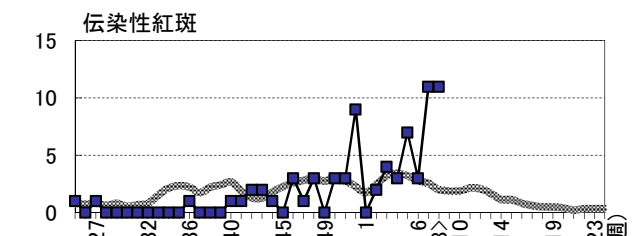
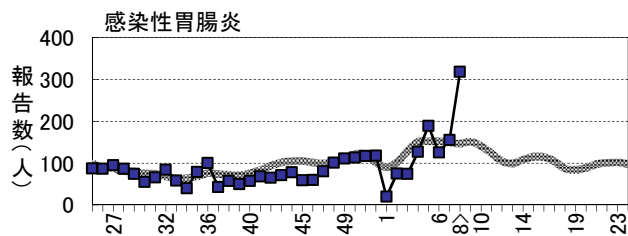
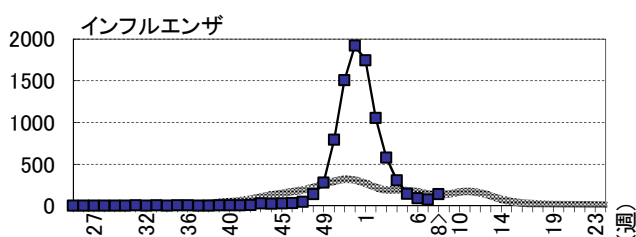
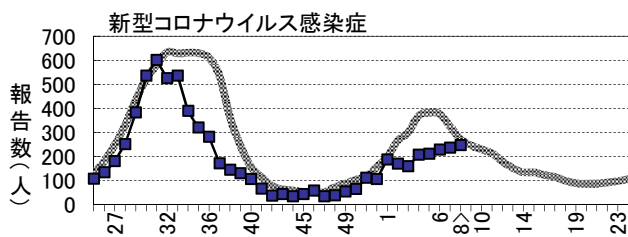
- インフルエンザ : AH1pdm型が主ですが、Bvic型も検出されています。
- COVID-19 : オミクロン株のKP.3系統が主に検出されています。

主な感染症の流行状況

疾患名	全県	東部	中部	西部	隠岐
新型コロナウイルス感染症	→ ○	→ ○	→ ○	↗ ○	→ ○
インフルエンザ	→ ○	→ ○	→ ○	→ ○	↘ ×
感染性胃腸炎	↗ ◎	↗ ◎	↑ ◎	↗ ◎	・ ×
伝染性紅斑	↗ ○	→ △	↗ ◎	→ ×	・ ×
RSウイルス感染症	→ ○	→ ○	→ ○	→ ○	・ ×
マイコプラズマ肺炎	↘ △	→ ×	→ △	→ ×	→ ×

今週の流行状況の記号

- ◎ 流行している ○ やや流行している
- △ 散発 × 報告なし
- 過去4週の流行の推移
- ↑ 急増 ↓ 減少傾向
- ↗ 増加傾向 ↘ 急減
- 横這い ・ 報告なし



※詳しいグラフ等は、ホームページ <https://www1.pref.shimane.lg.jp/contents/kansen/> をご覧ください。

島根県保健環境科学研究所
島根県感染症情報センター
Tel :0852-36-8184
Fax:0852-36-8356
(スマホからも流行状況が確認できます。)

島根県感染症発生動向調査情報（定点把握疾患：週報）

島根県保健環境科学研究所
島根県感染症情報センター

2025年 第8週

令和7年2月17日～令和7年2月23日

地域	東 部			中 部			西 部			隠 岐			島 根 県				年 齢 別 報 告 数 (8週)																	
	松 江			雲 南			出 雲			大 田			浜 田			益 田			隠 岐															
	週	6	7	8	6	7	8	6	7	8	6	7	8	6	7	8	6	7	8	6	7	8	5	6	7	8	11M	1-4	5-9	10-	20-			
インフル/コロナ定点数	11			3			9			3			5			5			2			38												
インフルエンザ	34	30	27	→○	-	1	3	22	22	20	→○	8	2	2	10	12	37	8	9	50	→○*	6	-	-	↘×	144	88	76	139	4	22	31	48	34
COVID-19	55	57	61	→○	13	16	12	80	65	53	→○	5	10	22	62	51	37	7	36	55	↗○	7	2	8	→○	211	229	237	248	4	18	21	24	181
小児科定点数	7			2			5			2			3			3			1			23												
RSウイルス感染症	6	9	11	→○	-	1	-	2	3	3	→○	2	-	2	6	-	-	1	1	2	→○	-	-	-	・×	21	17	14	18	13	5	-	-	-
咽頭結膜熱	-	-	1	→△	-	1	-	-	-	2	→○	5	1	1	5	-	5	1	4	1	→○	-	-	-	・×	7	11	6	10	2	6	1	1	-
A群溶連菌咽頭炎	7	5	6	→○	2	-	2	14	14	19	→◎	1	-	2	14	12	7	2	3	3	→◎	1	-	1	→△	41	41	34	40	-	11	17	11	1
感染性胃腸炎	26	32	46	↗◎	13	8	21	20	45	126	↗◎	1	2	14	45	36	60	20	32	51	↗◎	-	-	-	・×	189	125	155	318	21	161	78	35	23
水 痘	2	-	-	→×	-	-	-	2	1	1	→△	-	1	-	-	-	-	-	1	-	→×	-	-	-	・×	2	4	3	1	-	1	-	-	-
手足口病	-	-	-	・×	-	-	-	-	-	-	・×	-	-	-	1	2	-	-	-	-	→×	-	-	-	・×	6	1	2	-	-	-	-	-	-
伝染性紅斑	-	-	1	→△	-	-	-	3	11	10	↗◎	-	-	-	-	-	-	-	-	-	→×	-	-	-	・×	7	3	11	11	-	4	7	-	-
突発性発しん	1	1	-	→×	-	1	-	3	4	7	→○	-	-	2	1	3	1	1	-	-	→○	-	-	-	・×	11	6	9	10	2	8	-	-	-
ヘルパンギーナ	-	-	1	→△	-	-	-	-	-	-	・×	-	-	-	-	-	-	-	-	-	・×	-	-	-	・×	-	-	-	1	-	1	-	-	-
流行性耳下腺炎	1	-	-	→×	-	-	-	-	-	-	・×	-	-	-	-	-	-	-	-	-	・×	-	-	-	・×	-	1	-	-	-	-	-	-	-
眼科定点数	1						1						1									3												
急性出血性結膜炎	-	-	-	・×	-	-	-	-	-	-	・×	-	-	-	-	-	-	-	-	-	・×	-	-	-	-	-	-	-	-	-	-	-	-	
流行性角結膜炎	-	-	-	・×	-	-	-	-	-	-	・×	-	-	-	-	-	-	-	-	-	・×	-	-	-	-	-	-	-	-	-	-	-	-	
基幹病院定点数	1			1			2			1			1			1			1			8				0- 10- 20- 40- 60-								
細菌性髄膜炎	-	-	-	・×	-	-	-	-	-	-	・×	-	-	-	-	-	-	-	-	-	・×	-	-	-	・×	-	-	-	-	-	-	-	-	
無菌性髄膜炎	-	-	-	・×	-	-	-	-	-	-	・×	-	-	-	-	-	-	-	-	-	・×	-	-	-	・×	-	-	-	-	-	-	-	-	
マイコプラズマ肺炎	-	1	-	→×	-	1	1	-	1	-	→△	-	1	-	-	-	-	4	-	-	→×	-	1	-	→×	5	4	5	1	-	1	-	-	-
クラミジア肺炎	-	-	-	・×	-	-	-	-	-	-	・×	-	-	-	-	-	-	-	-	-	・×	-	-	-	・×	-	-	-	-	-	-	-	-	
感染性胃腸炎(ロタ)	-	-	-	・×	-	-	-	-	-	-	・×	-	-	-	-	-	-	-	-	-	・×	-	-	-	・×	-	-	-	-	-	-	-	-	

過去4週の推移:↗急増、↖増加傾向、↘減少傾向、↙急減、→横這い、・報告なし 今週の流行状況:◎流行、○やや流行、△散発、×報告なし *は、報告数の急激な変化を示します