

島根県感染症情報(週報) 2025年 第4週 (1/20~1/26)

県内感染症情報(概況)

1)全数報告感染症(1~5類感染症)

結核が1件(浜田圏域)、梅毒が1件(出雲圏域)報告されています。

○松江圏域の百日咳の流行は6件の報告があり、昨年12月からの累計は42件になりました。

島根県保健環境科学研究所
島根県感染症情報センター
Tel :0852-36-8184
Fax:0852-36-8356



(スマホからも流行状況が確認できます。)

2)定点報告5類感染症 ()内数字は、週の定点当り患者報告数

○新型コロナウイルス感染症 : 報告数(5.5)が増加しています。定点当り5人を上回るのは昨年36週(9月上旬)以来です。

○インフルエンザ : 報告が急速に少なくなり、警報解除基準(10)以下の定点当り8.0人にまで減少しました。

○伝染性紅斑 : 松江圏域で3件の報告があります。

○マイコプラズマ肺炎 : 全国の流行は減少傾向となっています。島根県(0.6)では横ばいです。

3)主な病原体の検出状況等

○インフルエンザ : AH1pdm型が主ですが、Bvic型も検出されています。

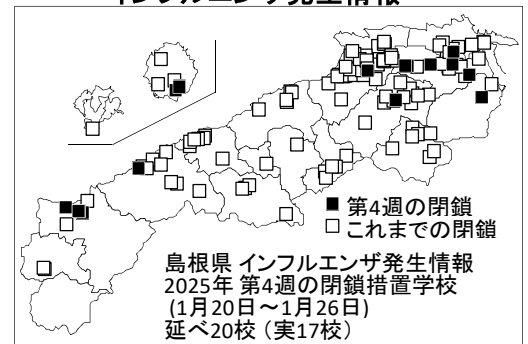
○COVID-19 : オミクロン株のKP.3系統が主に検出されています。

○肺・気管支炎 : マイコプラズマが検出されています。

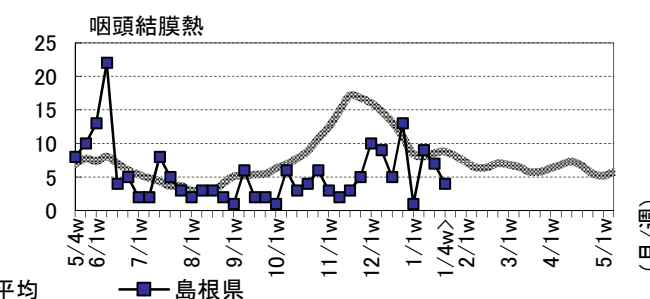
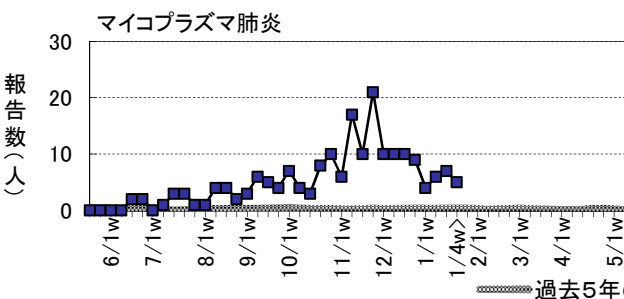
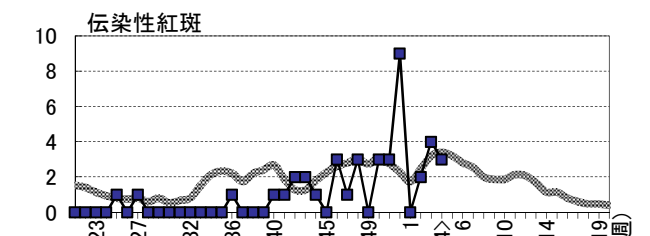
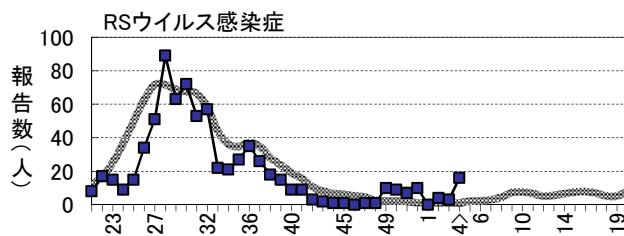
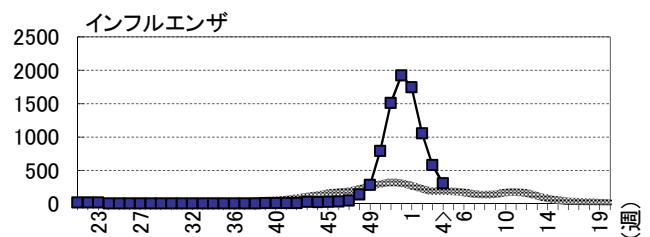
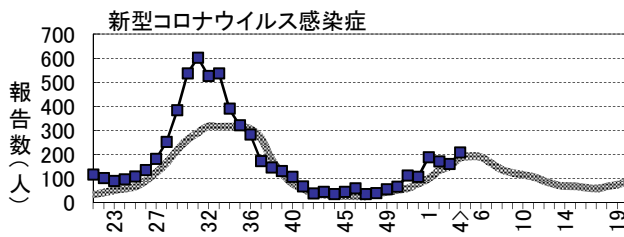
主な感染症の流行状況

疾患名	全県	東部	中部	西部	隠岐
新型コロナウイルス感染症	→ ○	→ ○	→ ○	→ ○	↗ ◎
インフルエンザ	↓ ○	↓ ○	↓ ○	↓ ○	→ ◎
RSウイルス感染症	→ ○	→ ○	→ ○	→ ○	▪ ×
伝染性紅斑	→ ○	→ ○	→ ×	▪ ×	▪ ×
マイコプラズマ肺炎	→ ○	→ ○	→ ×	→ ○	→ ×
咽頭結膜熱	→ ○	→ △	→ △	→ ○	▪ ×

インフルエンザ発生情報



今週: ◎流行、○やや流行、△散発、×報告なし 過去4週推移: ↑急増、↗増加、↓減少傾向、↓急減、→横這い



過去5年の平均 (線) 島根県 (棒)

※詳しいグラフ等は、ホームページ <https://www1.pref.shimane.lg.jp/contents/kansen/> をご覧ください。

島根県感染症発生動向調査情報（定点把握疾患：週報）

島根県保健環境科学研究所
島根県感染症情報センター

2025年 第4週

令和7年1月20日～令和7年1月26日

地域	東 部			中 部						西 部						隠 岐			島 根 県				年 齢 別 報 告 数 (4週)							
	松 江			雲 南			出 雲			大 田			浜 田			益 田			隠 岐											
	週	2	3	4	2	3	4	2	3	4	2	3	4	2	3	4	2	3	4	2	3	4	1	2	3	4	11M	1-4	5-9	10-
インフル/コロナ定点数	11			3			9			3			5			5			2			38								
インフルエンザ	284	178	87	73	40	19	307	138	68	54	26	8	192	79	31	74	69	40	69	49	52	1744	1053	579	305	4	36	95	85	85
COVID-19	49	41	39	14	18	18	51	43	84	8	14	6	28	23	30	11	12	9	9	8	22	188	170	159	208	7	19	15	34	133
小児科定点数	7			2			5			2			3			3			1			23								
RSウイルス感染症	2	2	7	-	-	1	-	-	2	1	-	3	1	1	2	-	-	1	-	-	×	-	4	3	16	2	11	2	1	-
咽頭結膜熱	1	-	1	-	-	1	-	2	-	2	2	1	5	3	-	1	-	1	-	-	×	1	9	7	4	-	4	-	-	-
A群溶連菌咽頭炎	1	4	3	-	-	-	23	30	27	1	1	-	4	6	7	4	8	7	-	1	-	9	33	50	44	-	16	18	8	2
感染性胃腸炎	16	15	21	10	7	12	25	18	43	-	-	1	17	26	26	7	8	24	-	-	×	20	75	74	127	15	52	34	16	10
水 痘	2	1	1	-	-	-	1	2	3	-	-	-	-	-	1	1	-	-	-	-	×	-	4	3	5	1	2	2	-	-
手足口病	-	-	-	1	-	-	-	1	-	-	-	-	1	-	3	-	-	-	-	-	×	-	2	1	3	-	3	-	-	-
伝染性紅斑	2	2	3	-	-	-	-	2	-	-	-	-	-	-	-	-	-	-	-	-	×	-	2	4	3	-	-	3	-	-
突発性発しん	-	1	2	-	1	-	1	2	4	1	-	-	3	2	2	1	-	-	-	-	×	2	6	6	8	2	6	-	-	-
ヘルパンギーナ	-	-	-	-	-	-	-	-	-	-	-	-	-	-	-	-	-	-	-	-	×	-	-	-	-	-	-	-	-	-
流行性耳下腺炎	-	-	-	-	-	-	-	-	-	-	-	-	-	-	-	-	-	-	-	-	×	-	-	-	-	-	-	-	-	-
眼科定点数	1						1						1						3											
急性出血性結膜炎	-	-	-	-	-	-	-	-	-	-	-	-	-	-	-	-	-	-	-	-	-	-	-	-	-	-	-	-	-	-
流行性角結膜炎	-	-	-	-	-	-	-	-	-	-	-	-	-	-	-	-	-	-	-	-	-	-	-	-	-	-	-	-	-	-
基幹病院定点数	1			1			2			1			1			1			8				0- 10- 20- 40- 60-							
細菌性髄膜炎	-	-	-	-	-	-	-	1	-	-	-	-	-	-	-	-	-	-	-	-	×	-	-	1	-	-	-	-	-	-
無菌性髄膜炎	-	-	-	-	-	-	-	-	-	-	-	-	-	-	-	-	-	-	-	-	×	-	-	-	-	-	-	-	-	-
マイコプラズマ肺炎	-	-	2	1	-	-	-	1	-	1	1	2	-	-	-	3	4	1	1	1	-	4	6	7	5	3	2	-	-	-
クラミジア肺炎	-	-	-	-	-	-	-	-	-	-	-	-	-	-	-	-	-	-	-	-	×	-	-	-	-	-	-	-	-	-
感染性胃腸炎(ロタ)	-	-	-	-	-	-	-	-	-	-	-	-	-	-	-	-	-	-	-	-	×	-	-	-	-	-	-	-	-	-

過去4週の推移: ↑急増、↗増加傾向、↘減少傾向、↓急減、→横這い、・報告なし 今週の流行状況: ◎流行、○やや流行、△散発、×報告なし