

島根県感染症情報(週報) 2025年 第3週 (1/13~1/19)

県内感染症情報(概況)

1)全数報告感染症(1~5類感染症)

侵襲性インフルエンザ菌感染症が1件(松江圏域)、侵襲性肺炎球菌感染症が2件(松江圏域1件、益田圏域1件)、水痘(入院例)が2件(松江圏域1件、出雲圏域1件)報告されています。

○松江圏域の百日咳の流行は4件の報告があり、累計36件になりました。

2)定点報告5類感染症 ()内数字は、週の定点当り患者報告数

○新型コロナウイルス感染症 : 島根県(4.2)の報告数は横ばいですが、全国的には増加傾向にあり今後増加が見込まれます。

○インフルエンザ : 報告数(15.2)は引き続き減少し、西部では急減しています。

○伝染性紅斑 : 松江圏域2件、出雲圏域2件の報告があります。

○マイコプラズマ肺炎 : 全国の流行は減少傾向となっています。島根県(0.9)では横ばいです。

3)主な病原体の検出状況等

○インフルエンザ : AH1pdm型が主ですが、Bvic型も検出されています。

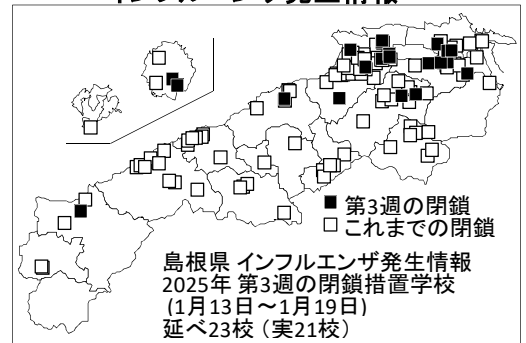
○COVID-19 : オミクロン株のKP.3系統が主に検出されています。

○肺・気管支炎 : マイコプラズマが検出されています。

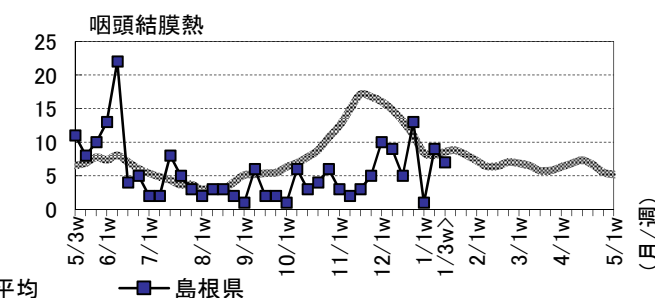
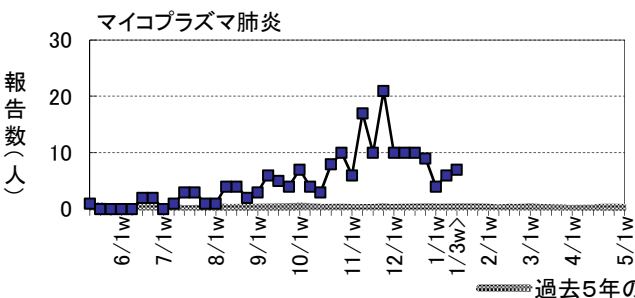
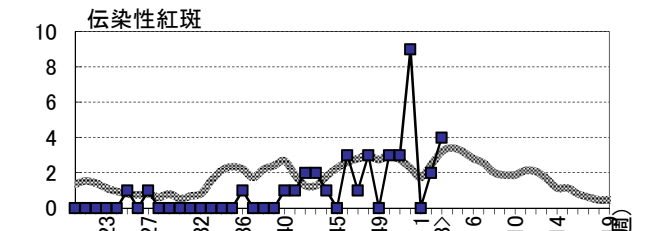
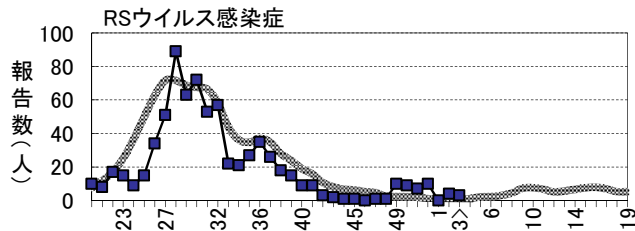
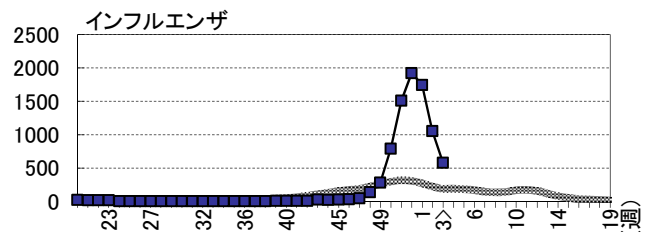
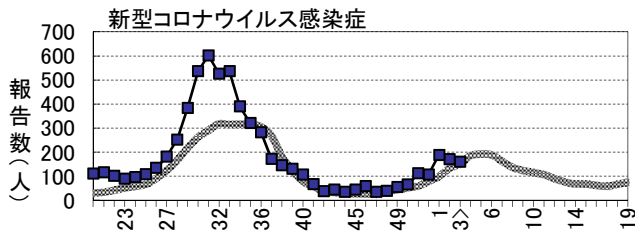
主な感染症の流行状況

疾患名	全県	東部	中部	西部	隠岐
新型コロナウイルス感染症	→ ○	→ ○	→ ○	→ ○	→ ○
インフルエンザ	↓ ◎	↓ ◎	↓ ◎	↓ ◎	→ ◎
RSウイルス感染症	→ ○	→ ○	→ ×	→ △	・ ×
伝染性紅斑	→ ○	→ ○	→ ○	・ ×	・ ×
マイコプラズマ肺炎	→ ◎	→ ×	→ △	→ ○	→ ○
咽頭結膜熱	→ ○	→ ×	→ ○	→ ○	・ ×

インフルエンザ発生情報



今週: ◎流行、○やや流行、△散発、×報告なし 過去4週推移: ↑急増、↗増加、↘減少傾向、↓急減、→横ばい



※詳しいグラフ等は、ホームページ <https://www1.pref.shimane.lg.jp/contents/kansen/> をご覧ください。

島根県感染症発生動向調査情報（定点把握疾患：週報）

島根県保健環境科学研究所
島根県感染症情報センター

2025年 第3週

令和7年1月13日～令和7年1月19日

地域	東 部			中 部						西 部						隠 岐			島 根 県				年 齢 別 報 告 数 (3週)							
	松 江			雲 南			出 雲			大 田			浜 田			益 田			隠 岐											
	1	2	3	1	2	3	1	2	3	1	2	3	1	2	3	1	2	3	1	2	3	52	1	2	3	11M	1-4	5-9	10-	20-
インフル/コロナ定点数	11			3			9			3			5			5			2			38								
インフルエンザ	666	284	178	238	73	40	273	307	138	86	54	26	293	192	79	135	74	69	53	69	49	1922	1744	1053	579	14	119	112	111	223
COVID-19	67	49	41	33	14	18	41	51	43	8	8	14	12	28	23	24	11	12	3	9	8	106	188	170	159	4	13	14	18	110
小児科定点数	7			2			5			2			3			3			1			23								
RSウイルス感染症	-	2	2	-	-	-	-	-	-	-	1	-	-	1	1	-	-	-	-	-	-	10	-	4	3	2	1	-	-	-
咽頭結膜熱	-	1	-	-	-	-	-	-	2	-	2	2	-	5	3	1	1	-	-	-	-	13	1	9	7	-	7	-	-	-
A群溶連菌咽頭炎	1	1	4	-	-	-	6	23	30	-	1	1	1	4	6	1	4	8	-	-	1	39	9	33	50	-	9	25	14	2
感染性胃腸炎	4	16	15	-	10	7	12	25	18	-	-	-	4	17	26	-	7	8	-	-	-	118	20	75	74	4	29	25	5	11
水 痘	-	2	1	-	-	-	-	1	2	-	-	-	-	-	-	-	1	-	-	-	-	3	-	4	3	-	1	1	1	-
手足口病	-	-	-	-	1	-	-	-	1	-	-	-	-	1	-	-	-	-	-	-	-	-	-	2	1	-	1	-	-	-
伝染性紅斑	-	2	2	-	-	-	-	-	2	-	-	-	-	-	-	-	-	-	-	-	-	9	-	2	4	-	2	2	-	-
突発性発しん	1	-	1	-	-	1	1	1	2	-	1	-	-	3	2	-	1	-	-	-	-	8	2	6	6	2	4	-	-	-
ヘルパンギーナ	-	-	-	-	-	-	-	-	-	-	-	-	-	-	-	-	-	-	-	-	-	-	-	-	-	-	-	-	-	-
流行性耳下腺炎	-	-	-	-	-	-	-	-	-	-	-	-	-	-	-	-	-	-	-	-	-	1	-	-	-	-	-	-	-	-
眼科定点数	1						1						1									3								
急性出血性結膜炎	-	-	-	-	-	-	-	-	-	-	-	-	-	-	-	-	-	-	-	-	-	-	-	-	-	-	-	-	-	-
流行性角結膜炎	-	-	-	-	-	-	-	-	-	-	-	-	-	-	-	-	-	-	-	-	-	-	-	-	-	-	-	-	-	-
基幹病院定点数	1			1			2			1			1			1			1			8				0- 10- 20- 40- 60-				
細菌性髄膜炎	-	-	-	-	-	-	-	-	1	-	-	-	-	-	-	-	-	-	-	-	-	1	-	-	1	1	-	-	-	-
無菌性髄膜炎	-	-	-	-	-	-	-	-	-	-	-	-	-	-	-	-	-	-	-	-	-	-	-	-	-	-	-	-	-	-
マイコプラズマ肺炎	-	-	-	-	1	-	-	-	1	1	1	1	-	-	-	3	3	4	-	1	1	9	4	6	7	4	3	-	-	-
クラミジア肺炎	-	-	-	-	-	-	-	-	-	-	-	-	-	-	-	-	-	-	-	-	-	-	-	-	-	-	-	-	-	-
感染性胃腸炎(ロタ)	-	-	-	-	-	-	-	-	-	-	-	-	-	-	-	-	-	-	-	-	-	-	-	-	-	-	-	-	-	-

過去4週の推移: ↑急増、↗増加傾向、↘減少傾向、↓急減、→横這い、・報告なし 今週の流行状況: ◎流行、○やや流行、△散発、×報告なし