

# 島根県感染症情報(週報) 2025年 第1週 (12/30~1/5)

## 県内感染症情報(概況)

### 1)全数報告感染症(1~5類感染症)

今週の報告はありませんでした。

島根県保健環境科学研究所  
島根県感染症情報センター  
Tel :0852-36-8184  
Fax:0852-36-8356



(スマホからも流行状況が確認できます。)

### 2)定点報告5類感染症 ( )内数字は、週の定点当り患者報告数

- 新型コロナウイルス感染症 : 島根県(4.95)の報告数が増加しています。全国でも増加しています。
- インフルエンザ : 年末年始の休みのため報告数(45.9)はやや減少しましたが、依然流行が続いています。
- 伝染性紅斑 : 今週の報告はありませんでした。
- マイコプラズマ肺炎 : 全国の流行は減少傾向となっています。島根県(0.5)は益田圏域3件、大田圏域1件の報告があります。

### 3)主な病原体の検出状況等

- インフルエンザ : AH1pdm型が主ですが、Bvic型も検出されています。
- COVID-19 : オミクロン株のKP.3系統が主に検出されています。
- 肺・気管支炎 : マイコプラズマが検出されています。

### 主な感染症の流行状況

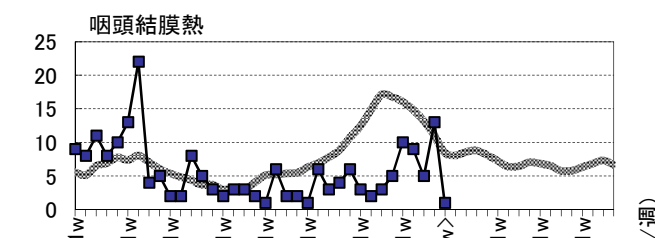
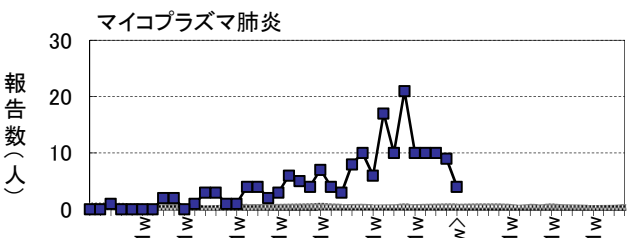
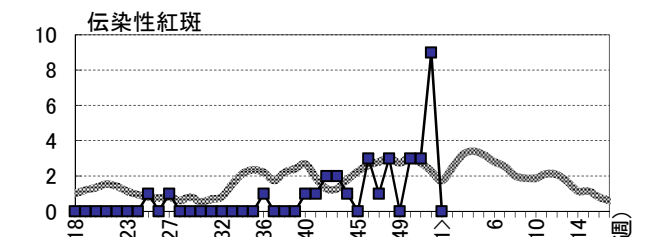
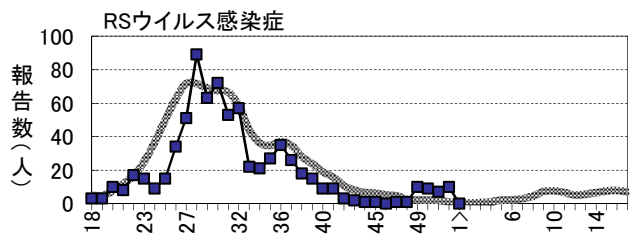
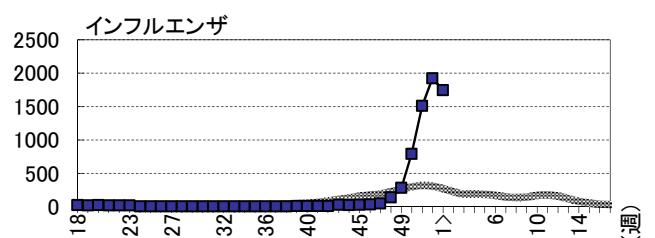
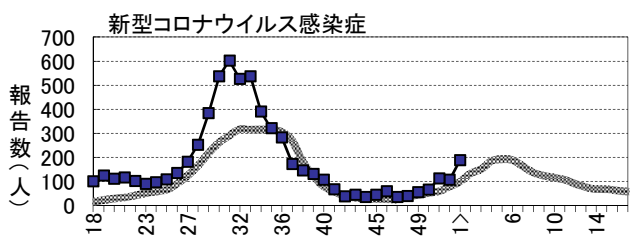
疾患名	全県	東部	中部	西部	隠岐
新型コロナウイルス感染症	→ ○	↗ ○	→ ○	→ ○	→ ○
インフルエンザ	↗ ◎	↑ ◎	↗ ◎	↗ ◎	↗ ◎
RSウイルス感染症	→ ×	→ ×	→ ×	→ ×	・ ×
伝染性紅斑	→ ×	→ ×	→ ×	・ ×	・ ×
マイコプラズマ肺炎	↘ ○	→ ×	→ ×	→ ○	→ ×
咽頭結膜熱	→ △	・ ×	・ ×	↘ △	・ ×

### 今週の流行状況の記号

- ◎ 流行している ○ やや流行している
- △ 散発 × 報告なし

### 過去4週の流行の推移

- ↑ 急増 ↓ 減少傾向
- ↗ 増加傾向 ↓ 急減
- 横這い ・ 報告なし



—— 過去5年の平均 —■ 島根県

※詳しいグラフ等は、ホームページ <https://www1.pref.shimane.lg.jp/contents/kansen/> をご覧ください。

# 島根県感染症発生動向調査情報（定点把握疾患：週報）

島根県保健環境科学研究所  
島根県感染症情報センター

2025年 第1週

令和6年12月30日～令和7年1月5日

地域	東 部			中 部						西 部						隠 岐			島 根 県				年 齢 別 報 告 数 (1週)											
	松 江			雲 南			出 雲			大 田			浜 田			益 田			隠 岐															
	週	51	52	1	51	52	1	51	52	1	51	52	1	51	52	1	51	52	1	51	52	1	50	51	52	1	11M	1-4	5-9	10-	20-			
インフル/コロナ定点数	11			3			9			3			5			5			2			38												
インフルエンザ	266	512	666	↑◎	101	141	238	386	422	273	↗◎	66	77	86	597	551	293	46	155	135	↗◎	45	64	53	↗◎	791	1507	1922	1744	22	161	177	241	1143
COVID-19	19	34	67	↗○	4	3	33	50	41	41	→○	9	3	8	15	5	12	13	18	24	→○	1	2	3	→○	65	111	106	188	6	5	4	6	167
小児科定点数	7			2			5			2			3			3			1			23												
RSウイルス感染症	-	1	-	→×	-	-	-	-	2	-	→×	-	-	-	2	1	-	5	6	-	→×	-	-	-	・×	9	7	10	-	-	-	-	-	-
咽頭結膜熱	-	-	-	・×	-	-	-	-	-	-	・×	1	2	-	4	6	-	-	5	1	↘△	-	-	-	・×	9	5	13	1	-	1	-	-	-
A群溶連菌咽頭炎	7	8	1	→△	1	1	-	22	15	6	↘○	-	2	-	3	1	1	15	12	1	↘○	1	-	-	→×	29	49	39	9	-	1	3	3	2
感染性胃腸炎	24	38	4	↘△	7	7	-	50	48	12	↘△	-	-	-	23	11	4	13	14	-	↘△	-	-	-	・×	113	117	118	20	1	6	5	2	6
水 痘	2	1	-	→×	-	-	-	2	1	-	→×	-	-	-	-	-	-	1	1	-	→×	-	-	-	・×	5	5	3	-	-	-	-	-	-
手足口病	-	-	-	→×	-	-	-	-	-	-	→×	-	-	-	-	-	-	-	-	-	→×	-	-	-	・×	7	-	-	-	-	-	-	-	-
伝染性紅斑	1	4	-	→×	-	-	-	2	5	-	→×	-	-	-	-	-	-	-	-	-	・×	-	-	-	・×	3	3	9	-	-	-	-	-	-
突発性発しん	1	1	1	→△	-	-	-	2	3	1	→△	1	1	-	1	2	-	1	1	-	↘×	-	-	-	・×	8	6	8	2	-	2	-	-	-
ヘルパンギーナ	-	-	-	・×	-	-	-	-	-	-	・×	-	-	-	-	-	-	-	-	-	・×	-	-	-	・×	-	-	-	-	-	-	-	-	-
流行性耳下腺炎	2	-	-	→×	-	-	-	-	1	-	→×	-	-	-	-	-	-	-	-	-	→×	-	-	-	・×	2	2	1	-	-	-	-	-	-
眼科定点数	1						1						1									3												
急性出血性結膜炎	-	-	-	・×	-	-	-	-	-	-	・×	-	-	-	-	-	-	-	-	-	・×	-	-	-	-	-	-	-	-	-	-	-	-	
流行性角結膜炎	-	-	-	・×	-	-	-	-	-	-	・×	-	-	-	-	-	-	-	-	-	・×	-	-	-	-	-	-	-	-	-	-	-	-	
基幹病院定点数	1			1			2			1			1			1			1			8				0- 10- 20- 40- 60-								
細菌性髄膜炎	-	-	-	・×	-	-	-	-	1	-	→×	-	-	-	-	-	-	-	-	-	・×	-	-	-	・×	2	-	1	-	-	-	-	-	-
無菌性髄膜炎	-	-	-	・×	-	-	-	-	-	-	・×	-	-	-	-	-	-	-	-	-	・×	-	-	-	・×	-	-	-	-	-	-	-	-	-
マイコプラズマ肺炎	2	3	-	→×	-	-	-	-	1	-	→×	3	2	1	-	-	-	3	3	3	→○	2	-	-	→×	10	10	9	4	3	1	-	-	-
クラミジア肺炎	-	-	-	・×	-	-	-	-	-	-	・×	-	-	-	-	-	-	-	-	-	・×	-	-	-	・×	-	-	-	-	-	-	-	-	-
感染性胃腸炎(ロタ)	-	-	-	・×	-	-	-	-	-	-	・×	-	-	-	-	-	-	-	-	-	・×	-	-	-	・×	-	-	-	-	-	-	-	-	-

過去4週の推移: ↑急増、↗増加傾向、↘減少傾向、↘急減、→横這い、・報告なし 今週の流行状況: ◎流行、○やや流行、△散発、×報告なし