

# 島根県感染症情報(週報) 2024年 第51週 (12/16~12/22)

## 県内感染症情報(概況)

### 1)全数報告感染症(1~5類感染症)

結核が1件(出雲圏域)、カルバペネム耐性腸内細菌目細菌感染症が1件(出雲圏域)報告されています。

○松江圏域の百日咳の流行で9件の報告があり、累計18件になりました。

### 2)定点報告5類感染症 ( )内数字は、週の定点当り患者報告数

○新型コロナウイルス感染症 : 島根県(2.9)の報告数が徐々に増加しつつあります。全国でも徐々に増加しています。

○インフルエンザ : 報告数(39.7)が急増し、警報レベルを(30)を超えました。

○RSウイルス感染症 : 益田圏域5件、浜田圏域2件の報告があります。

○伝染性紅斑 : 関東地区を中心に流行しています。島根県でも微増傾向がみられます。

○マイコプラズマ肺炎 : 全国の流行は減少傾向となっています。島根県(1.3)でも増加が止まっていて、横ばいもしくは減少しています。

### 3)主な病原体の検出状況等

○インフルエンザ : AH1pdm型が主ですが、Bvic型も検出されています。

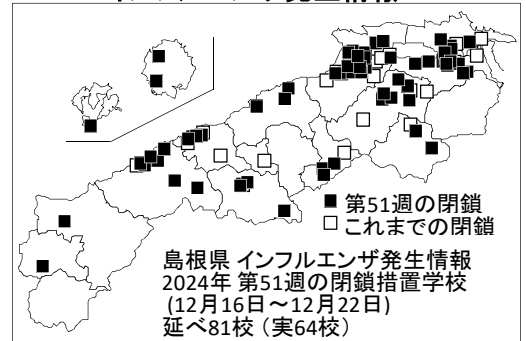
○COVID-19 : オミクロン株のKP.3系統が主に検出されています。

○肺・気管支炎 : マイコプラズマが検出されています。

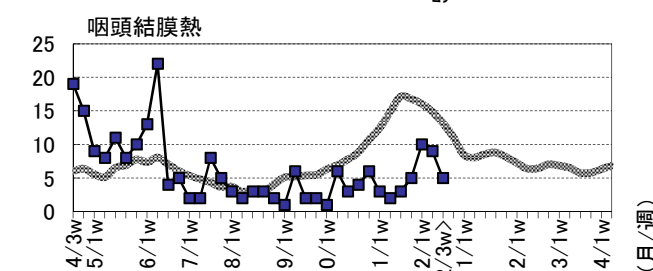
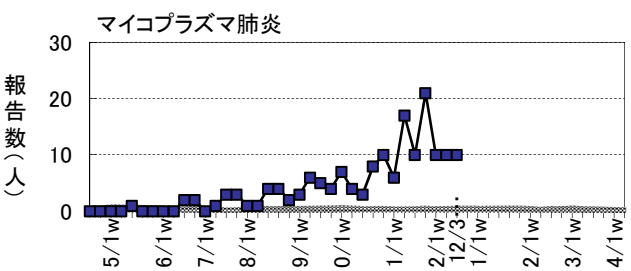
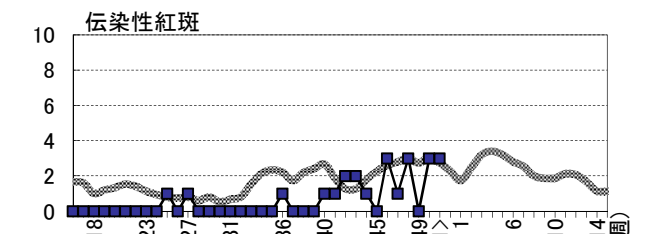
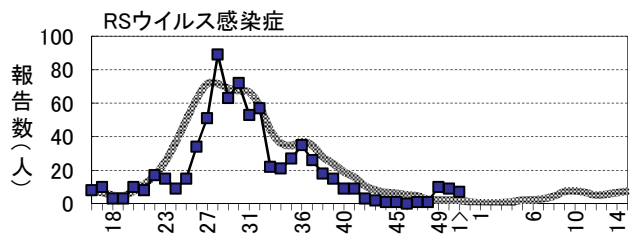
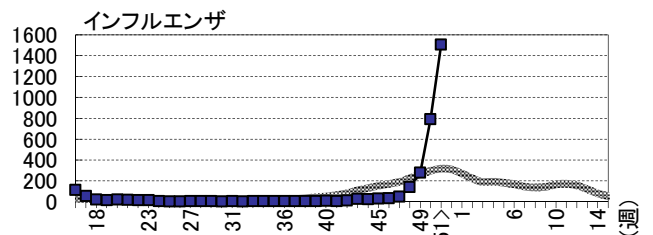
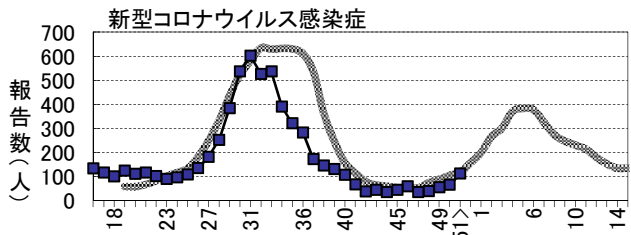
### 主な感染症の流行状況

疾患名	全県	東部	中部	西部	隠岐
新型コロナウイルス感染症	→ ○	→ △	→ ○	→ ○	→ △
インフルエンザ	↑ ◎	↗ ◎	↑ ◎	↑ ◎	↗ ◎
RSウイルス感染症	→ ○	→ ×	・ ×	→ ○	・ ×
伝染性紅斑	→ ○	→ △	→ ○	・ ×	・ ×
マイコプラズマ肺炎	↘ ◎	→ ○	→ ×	→ ◎	↘ ○
咽頭結膜熱	→ ○	・ ×	→ ×	→ ○	・ ×

### インフルエンザ発生情報



今週: ◎流行、○やや流行、△散発、×報告なし 過去4週推移: ↑急増、↗増加、↘減少傾向、↙急減、→横這い



# 島根県感染症発生動向調査情報（定点把握疾患：週報）

島根県保健環境科学研究所  
島根県感染症情報センター

2024年 第51週 令和6年12月16日～令和6年12月22日

地域	東 部			中 部						西 部						隠 岐			島 根 県				年 齢 別 報 告 数 (51週)											
	松 江			雲 南			出 雲			大 田			浜 田			益 田			隠 岐															
	週	49	50	51	49	50	51	49	50	51	49	50	51	49	50	51	49	50	51	49	50	51	48	49	50	51	11M	1-4	5-9	10-	20-			
インフル/コロナ定点数	11			3			9			3			5			5			2			38												
インフルエンザ	65	163	266	↗◎	35	75	101	114	247	386	↑◎	6	50	66	43	228	597	10	22	46	↑◎	6	6	45	↗◎	138	279	791	1507	12	236	453	409	397
COVID-19	15	13	19	→△	9	10	4	21	20	50	→○	4	7	9	3	10	15	3	4	13	→○	-	1	1	→△	38	55	65	111	5	11	3	10	82
小児科定点数	7			2			5			2			3			3			1			23												
RSウイルス感染症	2	1	-	→×	-	-	-	-	-	-	・×	1	-	-	5	5	2	2	3	5	→○	-	-	-	・×	1	10	9	7	2	5	-	-	-
咽頭結膜熱	-	-	-	・×	1	-	-	4	-	-	→×	2	4	1	-	2	4	3	3	-	→○	-	-	-	・×	5	10	9	5	1	3	-	-	1
A群溶連菌咽頭炎	7	1	7	→○	-	-	1	11	14	22	↗◎	-	1	-	1	2	3	14	10	15	→◎	3	1	1	→△	45	36	29	49	-	11	24	12	2
感染性胃腸炎	24	34	24	→○	24	16	7	44	36	50	→○	-	1	-	8	17	23	11	9	13	↗◎	-	-	-	・×	101	111	113	117	10	49	33	11	14
水 痘	2	4	2	→○	-	-	-	3	1	2	→○	-	-	-	-	-	-	-	-	1	→△	-	-	-	・×	2	5	5	5	-	4	1	-	-
手足口病	-	1	-	→×	-	-	-	4	3	-	→×	-	-	-	2	2	-	-	1	-	→×	-	-	-	・×	24	6	7	-	-	-	-	-	-
伝染性紅斑	-	2	1	→△	-	-	-	-	1	2	→○	-	-	-	-	-	-	-	-	-	・×	-	-	-	・×	3	-	3	3	-	1	2	-	-
突発性発しん	2	1	1	→△	1	-	-	6	3	2	→△	-	-	1	4	1	1	1	3	1	↘○	-	-	-	・×	12	14	8	6	1	5	-	-	-
ヘルパンギーナ	-	-	-	・×	-	-	-	-	-	-	・×	-	-	-	-	-	-	-	-	-	・×	-	-	-	・×	-	-	-	-	-	-	-	-	-
流行性耳下腺炎	1	-	2	→○	-	-	-	-	1	-	→×	-	-	-	-	-	-	-	1	-	→×	-	-	-	・×	-	1	2	2	-	1	-	1	-
眼科定点数	1						1						1									3												
急性出血性結膜炎	-	-	-	・×	-	-	-	-	-	-	・×	-	-	-	-	-	-	-	-	-	・×	-	-	-		-	-	-	-	-	-	-	-	-
流行性角結膜炎	-	-	-	・×	-	-	-	-	-	-	・×	-	-	-	-	-	-	-	-	-	・×	-	-	-		-	-	-	-	-	-	-	-	-
基幹病院定点数	1			1			2			1			1			1			1			8				0- 10- 20- 40- 60-								
細菌性髄膜炎	1	1	-	→×	-	-	-	-	2	-	→×	-	-	-	-	-	-	-	-	-	・×	1	-	-	→×	-	2	2	-	-	-	-	-	-
無菌性髄膜炎	-	-	-	・×	-	-	-	-	-	-	・×	-	-	-	-	-	-	-	-	-	・×	-	-	-	・×	-	-	-	-	-	-	-	-	-
マイコプラズマ肺炎	1	3	2	→○	-	-	-	1	1	-	→×	3	3	3	-	-	-	4	2	3	→◎	1	1	2	↘○	21	10	10	10	6	3	-	1	-
クラミジア肺炎	-	-	-	・×	-	-	-	-	-	-	・×	-	-	-	-	-	-	-	-	-	・×	-	-	-	・×	-	-	-	-	-	-	-	-	-
感染性胃腸炎(ロタ)	-	-	-	・×	-	-	-	-	-	-	・×	-	-	-	-	-	-	-	-	-	・×	-	-	-	・×	-	-	-	-	-	-	-	-	-

過去4週の推移: ↑急増、↗増加傾向、↘減少傾向、↘急減、→横這い、・報告なし 今週の流行状況: ◎流行、○やや流行、△散発、×報告なし