

島根県感染症情報(週報) 2025年 第2週 (1/6~1/12)

県内感染症情報(概況)

1)全数報告感染症(1~5類感染症)

結核が1件(出雲圏域)、劇症型溶血性レンサ球菌感染症が1件(益田圏域)、梅毒が2件(松江圏域1件、出雲圏域1件)、侵襲性肺炎球菌感染症が1件(松江圏域)、カルバペネム耐性腸内細菌目細菌感染症が1件(出雲圏域)、水痘(入院例)が1件(松江圏域)報告されています。

○松江圏域の百日咳の流行は5件の報告があり、昨年12月からの累計は32件になりました。

島根県保健環境科学研究所
島根県感染症情報センター
Tel :0852-36-8184
Fax:0852-36-8356



(スマホからも流行状況が確認できます。)

2)定点報告5類感染症 ()内数字は、週の定点当り患者報告数

- 新型コロナウイルス感染症 : 島根県(4.5)の報告数は先週から横ばいですが、今後増加が見込まれます。
- インフルエンザ : 報告数(27.7)は減少していますが、学校が始まったため今後の動きが注目されます。
- 伝染性紅斑 : 松江圏域で2件の報告があります。
- マイコプラズマ肺炎 : 全国の流行は減少傾向となっています。島根県(0.8)でも横ばいもしくは減少しています。

3)主な病原体の検出状況等

- インフルエンザ : AH1pdm型が主ですが、Bvic型も検出されています。
- COVID-19 : オミクロン株のKP.3系統が主に検出されています。
- 肺・気管支炎 : マイコプラズマが検出されています。

主な感染症の流行状況

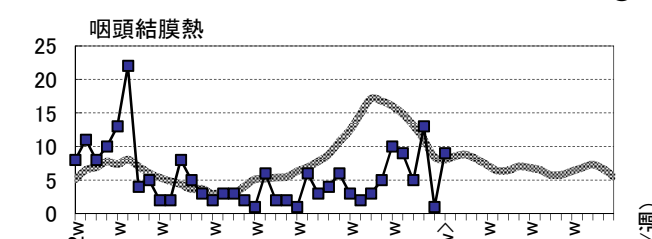
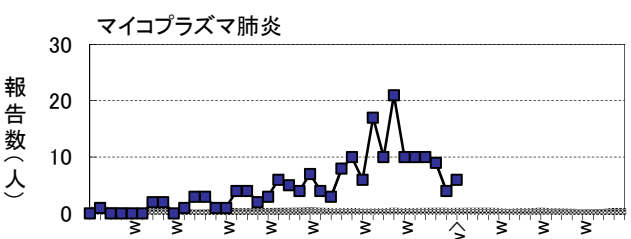
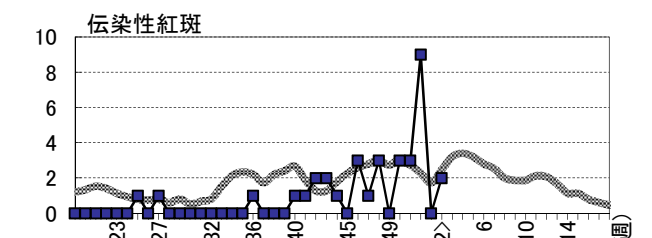
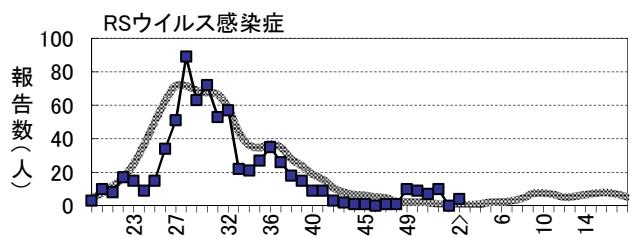
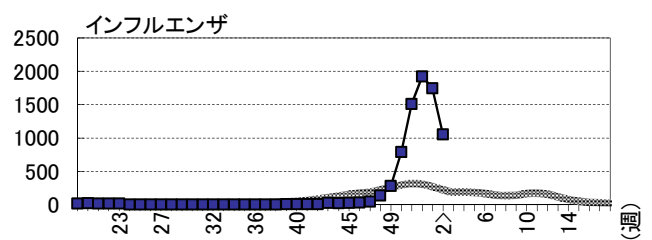
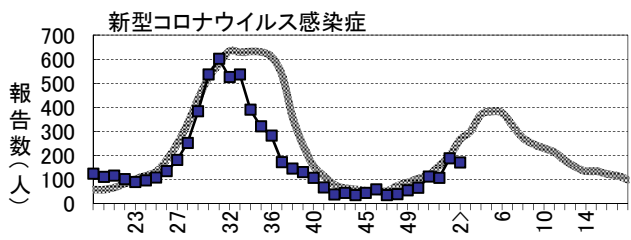
疾患名	全県	東部	中部	西部	隠岐
新型コロナウイルス感染症	→ ○	→ ○	→ ○	→ ○	↗ ○
インフルエンザ	↘ ◎	→ ◎	↘ ◎	↘ ◎	↗ ◎
RSウイルス感染症	→ ○	→ ○	→ ×	→ ○	・ ×
伝染性紅斑	→ ○	→ ○	→ ×	・ ×	・ ×
マイコプラズマ肺炎	↘ ◎	↘ ×	→ △	→ ○	→ ○
咽頭結膜熱	→ ○	→ △	・ ×	→ ○	・ ×

今週の流行状況の記号

- ◎ 流行している ○ やや流行している
- △ 散発 × 報告なし

過去4週の流行の推移

- ↑ 急増 ↓ 減少傾向
- ↗ 増加傾向 ↓ 急減
- 横ばい ・ 報告なし



島根県感染症発生動向調査情報（定点把握疾患：週報）

島根県保健環境科学研究所
島根県感染症情報センター

2025年 第2週

令和7年1月6日～令和7年1月12日

地域	東 部			中 部						西 部						隠 岐			島 根 県				年 齢 別 報 告 数											
	松 江			雲 南			出 雲			大 田			浜 田			益 田			隠 岐							(2週)								
	週	52	1	2	52	1	2	52	1	2	52	1	2	52	1	2	52	1	2	52	1	2	51	52	1	2	11M	1-4	5-9	10-	20-			
インフル/コロナ定点数	11			3			9			3			5			5			2			38												
インフルエンザ	512	666	284	→◎	141	238	73	422	273	307	↘◎	77	86	54	551	293	192	155	135	74	↘◎	64	53	69	↗◎	1507	1922	1744	1053	30	197	172	141	513
COVID-19	34	67	49	→○	3	33	14	41	41	51	→○	3	8	8	5	12	28	18	24	11	→○	2	3	9	↗○	111	106	188	170	6	13	4	8	139
小児科定点数	7			2			5			2			3			3			1			23												
RSウイルス感染症	1	-	2	→○	-	-	-	2	-	-	→×	-	-	1	1	-	1	6	-	-	→○	-	-	-	・×	7	10	-	4	2	2	-	-	-
咽頭結膜熱	-	-	1	→△	-	-	-	-	-	-	・×	2	-	2	6	-	5	5	1	1	→○	-	-	-	・×	5	13	1	9	1	7	-	1	-
A群溶連菌咽頭炎	8	1	1	→△	1	-	-	15	6	23	→◎	2	-	1	1	1	4	12	1	4	↘○	-	-	-	→×	49	39	9	33	-	10	19	2	2
感染性胃腸炎	38	4	16	↘△	7	-	10	48	12	25	↘○	-	-	-	11	4	17	14	-	7	→○	-	-	-	・×	117	118	20	75	5	32	17	11	10
水 痘	1	-	2	→○	-	-	-	1	-	1	→△	-	-	-	-	-	-	1	-	1	→△	-	-	-	・×	5	3	-	4	-	2	1	1	-
手足口病	-	-	-	・×	-	-	1	-	-	-	→△	-	-	-	-	-	1	-	-	-	→△	-	-	-	・×	-	-	-	2	-	2	-	-	-
伝染性紅斑	4	-	2	→○	-	-	-	5	-	-	→×	-	-	-	-	-	-	-	-	-	→×	-	-	-	・×	3	9	-	2	-	1	1	-	-
突発性発しん	1	1	-	→×	-	-	-	3	1	1	→△	1	-	1	2	-	3	1	-	1	→○	-	-	-	・×	6	8	2	6	1	5	-	-	-
ヘルパンギーナ	-	-	-	・×	-	-	-	-	-	-	・×	-	-	-	-	-	-	-	-	-	→×	-	-	-	・×	-	-	-	-	-	-	-	-	-
流行性耳下腺炎	-	-	-	→×	-	-	-	1	-	-	→×	-	-	-	-	-	-	-	-	-	→×	-	-	-	・×	2	1	-	-	-	-	-	-	-
眼科定点数	1						1						1									3												
急性出血性結膜炎	-	-	-	・×	-	-	-	-	-	-	・×	-	-	-	-	-	-	-	-	-	→×	-	-	-		-	-	-	-	-	-	-	-	-
流行性角結膜炎	-	-	-	・×	-	-	-	-	-	-	・×	-	-	-	-	-	-	-	-	-	→×	-	-	-		-	-	-	-	-	-	-	-	-
基幹病院定点数	1			1			2			1			1			1			1			8				0- 10- 20- 40- 60-								
細菌性髄膜炎	-	-	-	・×	-	-	-	1	-	-	→×	-	-	-	-	-	-	-	-	-	→×	-	-	-	・×	-	1	-	-	-	-	-	-	-
無菌性髄膜炎	-	-	-	・×	-	-	-	-	-	-	・×	-	-	-	-	-	-	-	-	-	→×	-	-	-	・×	-	-	-	-	-	-	-	-	-
マイコプラズマ肺炎	3	-	-	↘×	-	-	1	1	-	-	→△	2	1	1	-	-	-	3	3	3	→○	-	-	1	→○	10	9	4	6	3	3	-	-	-
クラミジア肺炎	-	-	-	・×	-	-	-	-	-	-	・×	-	-	-	-	-	-	-	-	-	→×	-	-	-	・×	-	-	-	-	-	-	-	-	-
感染性胃腸炎(ロタ)	-	-	-	・×	-	-	-	-	-	-	・×	-	-	-	-	-	-	-	-	-	→×	-	-	-	・×	-	-	-	-	-	-	-	-	-

過去4週の推移: ↑急増、↗増加傾向、↘減少傾向、↘急減、→横這い、・報告なし 今週の流行状況: ◎流行、○やや流行、△散発、×報告なし