

島根県感染症情報(週報) 2024年 第52週 (12/23~12/29)

県内感染症情報(概況)

1)全数報告感染症(1~5類感染症)

結核が1件(松江圏域)、梅毒が2件(松江圏域1件、出雲圏域1件)、侵襲性肺炎球菌感染症が1件(雲南圏域)報告されています。

○松江圏域の百日咳の流行は9件の報告があり、累計27件になりました。

島根県保健環境科学研究所
島根県感染症情報センター
Tel :0852-36-8184
Fax:0852-36-8356



(スマホからも流行状況が確認できます。)

2)定点報告5類感染症 ()内数字は、週の定点当り患者報告数

○新型コロナウイルス感染症 : 島根県(2.8)の報告数が徐々に増加しつつあります。全国でも徐々に増加しています。

○インフルエンザ : 報告数(50.6)の急増が続き、多くの学校で閉鎖措置がとられています。

○RSウイルス感染症 : 益田圏域6件、出雲圏域2件、松江圏域1件、浜田圏域1件の報告があります。

○伝染性紅斑 : 出雲圏域5件、松江圏域4件の報告があり、増加しています。

○マイコプラズマ肺炎 : 全国の流行は減少傾向となっています。島根県(1.1)でも増加が止まっていて、横ばいもしくは減少しています。

3)主な病原体の検出状況等

○インフルエンザ : AH1pdm型が主ですが、Bvic型も検出されています。

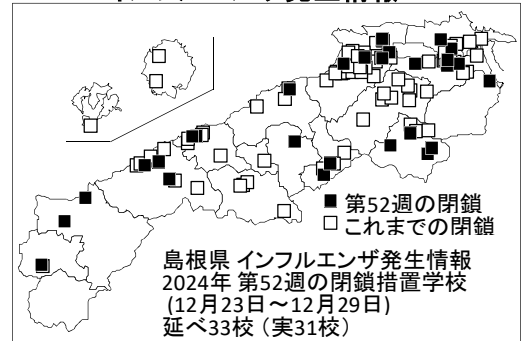
○COVID-19 : オミクロン株のKP.3系統が主に検出されています。

○肺・気管支炎 : マイコプラズマが検出されています。

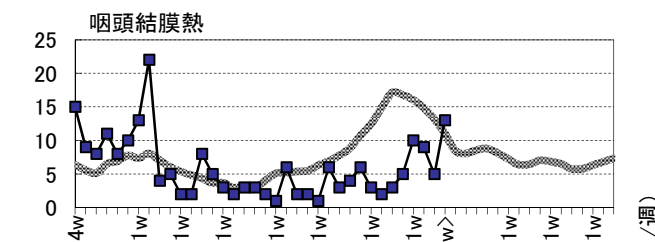
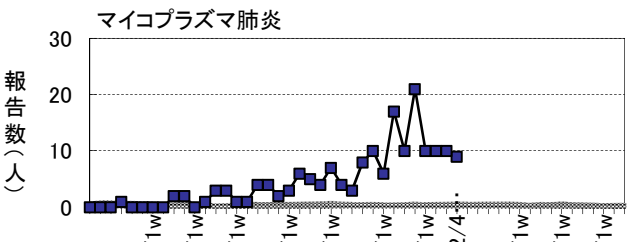
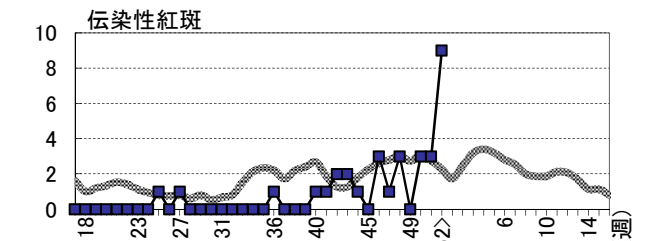
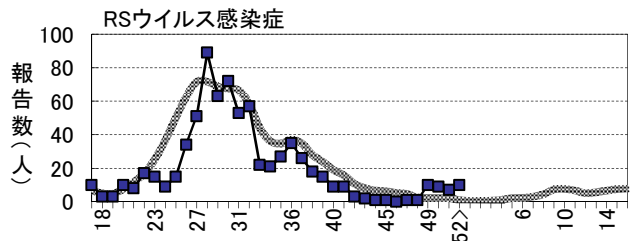
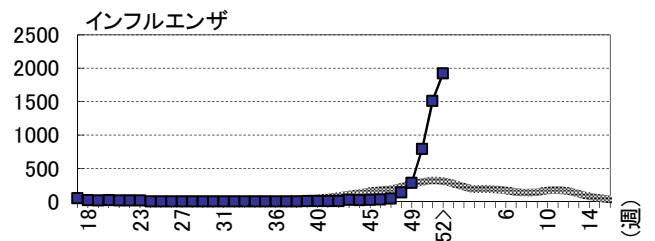
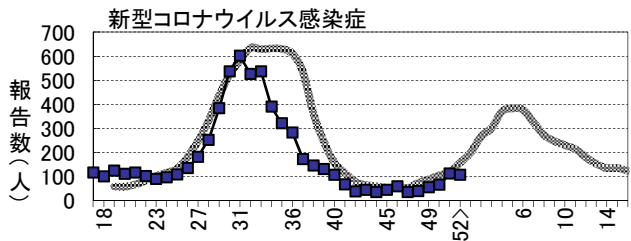
主な感染症の流行状況

疾患名	全県	東部	中部	西部	隠岐
新型コロナウイルス感染症	→ ○	→ ○	→ ○	→ △	→ △
インフルエンザ	↑ ◎	↑ ◎	↑ ◎	↑ ◎	↗ ◎
RSウイルス感染症	→ ○	→ △	→ ○	→ ○	・ ×
伝染性紅斑	↗ ○	→ ○	↗ ○	・ ×	・ ×
マイコプラズマ肺炎	↘ ◎	→ ○	→ △	→ ○	↘ ×
咽頭結膜熱	→ ○	・ ×	→ ×	↗ ◎	・ ×

インフルエンザ発生情報



今週: ◎流行、○やや流行、△散発、×報告なし 過去4週推移: ↑急増、↗増加、↘減少傾向、↘急減、→横這い



過去5年の平均 (線) 島根県 (棒)

※詳しいグラフ等は、ホームページ <https://www1.pref.shimane.lg.jp/contents/kansen/> をご覧ください。

島根県感染症発生動向調査情報（定点把握疾患：週報）

島根県保健環境科学研究所
島根県感染症情報センター

2024年 第52週 令和6年12月23日～令和6年12月29日

地域	東 部			中 部						西 部						隠 岐			島 根 県				年 齢 別 報 告 数 (52週)											
	松 江			雲 南			出 雲			大 田			浜 田			益 田			隠 岐															
	週	50	51	52	50	51	52	50	51	52	50	51	52	50	51	52	50	51	52	50	51	52	49	50	51	52	11M	1-4	5-9	10-	20-			
インフル/コロナ定点数	11			3			9			3			5			5			2			38												
インフルエンザ	163	266	512	↑◎	75	101	141	247	386	422	↑◎	50	66	77	228	597	551	22	46	155	↑◎	6	45	64	↗◎	279	791	1507	1922	45	368	472	429	608
COVID-19	13	19	34	→○	10	4	3	20	50	41	→○	7	9	3	10	15	5	4	13	18	→△	1	1	2	→△	55	65	111	106	7	10	-	6	83
小児科定点数	7			2			5			2			3			3			1			23												
RSウイルス感染症	1	-	1	→△	-	-	-	-	-	2	→○	-	-	-	5	2	1	3	5	6	→○	-	-	-	・×	10	9	7	10	4	6	-	-	-
咽頭結膜熱	-	-	-	・×	-	-	-	-	-	-	→×	4	1	2	2	4	6	3	-	5	↗◎	-	-	-	・×	10	9	5	13	2	11	-	-	-
A群溶連菌咽頭炎	1	7	8	→○	-	1	1	14	22	15	→○	1	-	2	2	3	1	10	15	12	→◎	1	1	-	→×	36	29	49	39	1	8	23	7	-
感染性胃腸炎	34	24	38	→○	16	7	7	36	50	48	→○	1	-	-	17	23	11	9	13	14	→○	-	-	-	・×	111	113	117	118	8	64	30	10	6
水 痘	4	2	1	→△	-	-	-	1	2	1	→△	-	-	-	-	-	-	-	1	1	→△	-	-	-	・×	5	5	5	3	-	1	1	1	-
手足口病	1	-	-	→×	-	-	-	3	-	-	→×	-	-	-	2	-	-	1	-	-	→×	-	-	-	・×	6	7	-	-	-	-	-	-	-
伝染性紅斑	2	1	4	→○	-	-	-	1	2	5	↗○	-	-	-	-	-	-	-	-	-	・×	-	-	-	・×	-	3	3	9	-	1	8	-	-
突発性発しん	1	1	1	→△	-	-	-	3	2	3	→○	-	1	1	1	1	2	3	1	1	→○	-	-	-	・×	14	8	6	8	-	8	-	-	-
ヘルパンギーナ	-	-	-	・×	-	-	-	-	-	-	・×	-	-	-	-	-	-	-	-	-	・×	-	-	-	・×	-	-	-	-	-	-	-	-	-
流行性耳下腺炎	-	-	-	→×	-	-	-	1	-	1	→△	-	-	-	-	-	-	1	-	-	→×	-	-	-	・×	1	2	2	1	-	-	-	1	-
眼科定点数	1						1						1									3												
急性出血性結膜炎	-	-	-	・×	-	-	-	-	-	-	・×	-	-	-	-	-	-	-	-	-	・×	-	-	-		-	-	-	-	-	-	-	-	-
流行性角結膜炎	-	-	-	・×	-	-	-	-	-	-	・×	-	-	-	-	-	-	-	-	-	・×	-	-	-		-	-	-	-	-	-	-	-	-
基幹病院定点数	1			1			2			1			1			1			1			8				0- 10- 20- 40- 60-								
細菌性髄膜炎	-	-	-	→×	-	-	-	2	-	1	→△	-	-	-	-	-	-	-	-	-	・×	-	-	-	→×	2	2	-	1	-	-	-	-	1
無菌性髄膜炎	-	-	-	・×	-	-	-	-	-	-	・×	-	-	-	-	-	-	-	-	-	・×	-	-	-	・×	-	-	-	-	-	-	-	-	-
マイコプラズマ肺炎	3	2	3	→○	-	-	-	1	-	1	→△	3	3	2	-	-	-	2	3	3	→○	1	2	-	↘×	10	10	10	9	4	4	1	-	-
クラミジア肺炎	-	-	-	・×	-	-	-	-	-	-	・×	-	-	-	-	-	-	-	-	-	・×	-	-	-	・×	-	-	-	-	-	-	-	-	-
感染性胃腸炎(ロタ)	-	-	-	・×	-	-	-	-	-	-	・×	-	-	-	-	-	-	-	-	-	・×	-	-	-	・×	-	-	-	-	-	-	-	-	-

過去4週の推移: ↑急増、↗増加傾向、↘減少傾向、↓急減、→横這い、・報告なし 今週の流行状況: ◎流行、○やや流行、△散発、×報告なし