

島根県感染症情報(週報) 2024年 第49週 (12/2~12/8)

県内感染症情報(概況)

1)全数報告感染症(1~5類感染症)

結核が1件(大田圏域)、日本紅斑熱が1件(浜田圏域)、後天性免疫不全症候群が1件(出雲圏域)、梅毒が2件(松江圏域1件、出雲圏域1件)、侵襲性肺炎球菌感染症が1件(出雲圏域)、百日咳が2件(松江圏域)報告されています。

島根県保健環境科学研究所
島根県感染症情報センター
Tel :0852-36-8184
Fax:0852-36-8356



(スマホからも流行状況が確認できます。)

2)定点報告5類感染症 ()内数字は、週の定点当たり患者報告数

- 新型コロナウイルス感染症 : 島根県(1.5)の報告数は横ばいで推移していますが、全国では徐々に増加がみられます。
- インフルエンザ : 報告数(7.3)が増加しています。出雲圏域、雲南圏域で報告が多く、学級閉鎖もありました。
- RSウイルス感染症 : 浜田圏域5件、益田圏域2件、松江圏域2件、大田圏域1件の報告があります。
- 伝染性紅斑 : 関東地区を中心に流行しています。島根県でも微増傾向がみられます。
- マイコプラズマ肺炎 : 全国的に流行が広がっています。島根県(1.3)でも徐々に増加していて、益田圏域4件、大田圏域3件、松江圏域1件、出雲圏域1件、隠岐圏域1件の報告があります。

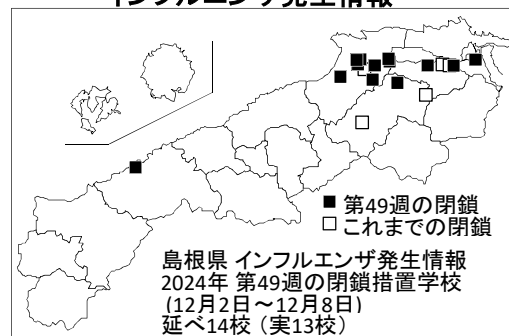
3)主な病原体の検出状況等

- インフルエンザ : AH1pdm型が主ですが、AH3型及びBvic型も検出されています。
- COVID-19 : オミクロン株のKP.3系統が主に検出されています。
- 肺・気管支炎 : マイコプラズマが検出されています。

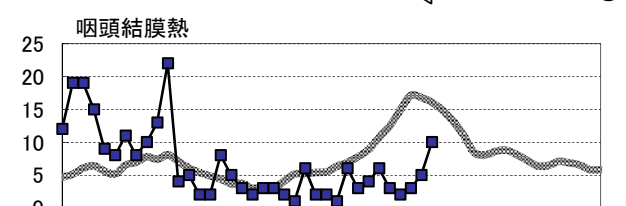
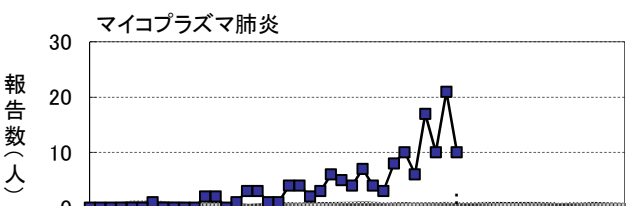
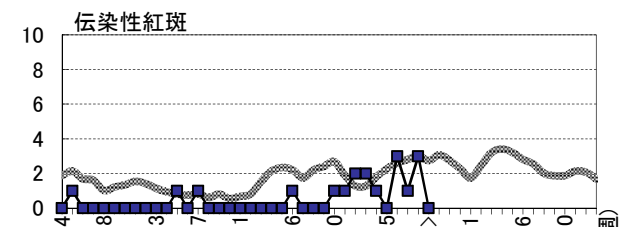
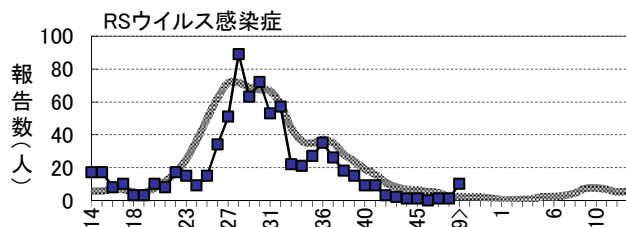
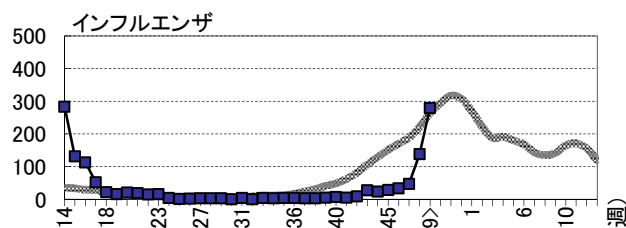
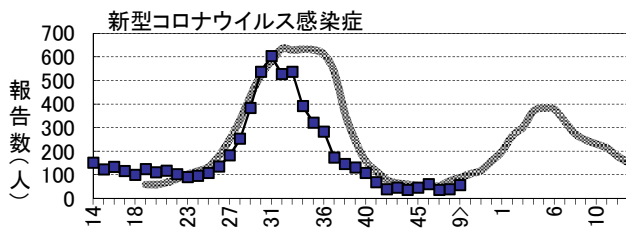
主な感染症の流行状況

疾患名	全県	東部	中部	西部	隠岐
新型コロナウイルス感染症	→ △	→ △	→ ○	→ △	→ ×
インフルエンザ	↗ ○	→ ○	↗ ◎	→ ○	→ ○
RSウイルス感染症	→ ○	→ ○	・ ×	→ ○	・ ×
伝染性紅斑	→ ×	・ ×	→ ×	→ ×	・ ×
マイコプラズマ肺炎	→ ◎	→ △	→ △	→ ◎	→ ○
咽頭結膜熱	→ ○	→ ×	→ ○	→ ○	・ ×

インフルエンザ発生情報



今週: ◎流行、○やや流行、△散発、×報告なし 過去4週推移: ↗急増、↘増加、↘減少傾向、↘急減、→横這い



過去5年の平均 (grey line) 島根県 (blue squares)

※詳しいグラフ等は、ホームページ <https://www1.pref.shimane.lg.jp/contents/kansen/> をご覧ください。

島根県感染症発生動向調査情報（定点把握疾患：週報）

島根県保健環境科学研究所

2024年 第49週

令和6年12月2日～令和6年12月8日

島根県感染症情報センター

地域	東 部			中 部						西 部						隠 岐			島 根 県				年 齢 別 報 告 数 (49週)											
	松 江			雲 南			出 雲			大 田			浜 田			益 田			隠 岐															
	週	47	48	49	47	48	49	47	48	49	47	48	49	47	48	49	47	48	49	47	48	49	46	47	48	49	11M	1-4	5-9	10-	20-			
インフル/コロナ定点数	11			3			9			3			5			5			2			38												
インフルエンザ	17	38	65	→○	4	11	35	19	61	114	↗◎	2	2	6	4	24	43	1	2	10	→○	-	-	6	→○	33	47	138	279	2	60	99	54	64
COVID-19	11	11	15	→△	3	5	9	9	14	21	→○	2	1	4	6	3	3	3	3	3	→△	-	1	-	→×	59	34	38	55	1	1	3	2	48
小児科定点数	7			2			5			2			3			3			1			23												
RSウイルス感染症	1	-	2	→○	-	-	-	-	-	-	・×	-	-	1	-	1	5	-	-	2	→○	-	-	-	・×	-	1	1	10	3	6	-	1	-
咽頭結膜熱	1	-	-	→×	-	-	1	1	-	4	→○	-	-	2	-	3	-	1	2	3	→○	-	-	-	・×	2	3	5	10	-	9	1	-	-
A群溶連菌咽頭炎	4	10	7	→○	1	1	-	9	12	11	→○	-	1	-	-	5	1	9	12	14	→◎	-	4	3	→○	30	23	45	36	-	3	22	9	2
感染性胃腸炎	14	16	24	→○	11	15	24	36	61	44	↗◎	-	-	-	11	7	8	8	2	11	→○	-	-	-	・×	60	80	101	111	8	63	24	12	4
水 痘	2	-	2	→○	-	-	-	1	2	3	→○	-	-	-	-	-	-	-	-	-	→○	-	-	-	・×	-	3	2	5	-	5	-	-	-
手足口病	8	4	-	↘×	2	-	-	14	11	4	↘○	-	3	-	3	3	2	10	3	-	↘○	-	-	-	・×	54	37	24	6	-	5	1	-	-
伝染性紅斑	-	-	-	・×	-	-	-	-	3	-	→×	-	-	-	1	-	-	-	-	-	→×	-	-	-	・×	3	1	3	-	-	-	-	-	-
突発性発しん	3	-	2	→○	-	-	1	3	3	6	→○	-	-	-	7	8	4	-	1	1	→○	-	-	-	・×	14	13	12	14	5	9	-	-	-
ヘルパンギーナ	-	-	-	・×	-	-	-	-	-	-	・×	-	-	-	-	-	-	2	-	-	→×	-	-	-	・×	-	2	-	-	-	-	-	-	-
流行性耳下腺炎	-	-	1	→△	-	-	-	-	-	-	・×	-	-	-	-	-	-	-	-	-	→×	-	-	-	・×	1	-	-	1	-	-	1	-	-
眼科定点数	1						1						1									3												
急性出血性結膜炎	-	-	-	・×	-	-	-	-	-	-	・×	-	-	-	-	-	-	-	-	-	→×	-	-	-		-	-	-	-	-	-	-	-	-
流行性角結膜炎	-	-	-	・×	-	-	-	-	-	-	・×	-	-	-	-	-	-	-	-	-	→×	-	-	-		-	-	-	-	-	-	-	-	-
基幹病院定点数	1			1			2			1			1			1			1			8				0- 10- 20- 40- 60-								
細菌性髄膜炎	-	-	1	→△	-	-	-	-	-	-	・×	-	-	-	-	-	-	-	-	-	→○	-	-	-	→○	-	-	-	2	-	-	-	-	2
無菌性髄膜炎	-	-	-	・×	-	-	-	-	-	-	・×	-	-	-	-	-	-	-	-	-	→×	-	-	-	→×	-	-	-	-	-	-	-	-	-
マイコプラズマ肺炎	1	2	1	→△	-	2	-	-	-	1	→△	1	-	3	-	1	-	3	4	4	→◎	5	12	1	→○	17	10	21	10	7	3	-	-	-
クラミジア肺炎	-	-	-	・×	-	-	-	-	-	-	・×	-	-	-	-	-	-	-	-	-	→×	-	-	-	→×	-	-	-	-	-	-	-	-	-
感染性胃腸炎(ロタ)	-	-	-	・×	-	-	-	-	-	-	・×	-	-	-	-	-	-	-	-	-	→×	-	-	-	→×	-	-	-	-	-	-	-	-	-

過去4週の推移: ↑急増、↗増加傾向、↘減少傾向、↘急減、→横這い、・報告なし 今週の流行状況: ◎流行、○やや流行、△散発、×報告なし