

島根県感染症情報(週報) 2024年 第47週 (11/18~11/24)

県内感染症情報(概況)

1)全数報告感染症(1~5類感染症)

結核が1件(浜田圏域)、日本紅斑熱が1件(出雲圏域)、レジオネラ症が1件(松江圏域)、梅毒が1件(浜田圏域)、侵襲性肺炎球菌感染症が1件(出雲圏域)報告されています。

島根県保健環境科学研究所
島根県感染症情報センター
Tel :0852-36-8184
Fax:0852-36-8356



(スマホからも流行状況が確認できます。)

2)定点報告5類感染症 ()内数字は、週の定点当り患者報告数

- 新型コロナウイルス感染症 : 島根県(0.9)の報告数は非流行期のレベルです。先週に比べやや減少しました。
- インフルエンザ : 報告数(1.2)が増加し、流行入りの目安である定点当り1人を超えました。
- 手足口病 : 減少傾向が続き、警報終息レベル(定点当り2人)以下の1.6人となりました。
- 伝染性紅斑 : 関東地区を中心に増加しています。島根県(0.04)でも微増傾向がみられます。
- マイコプラズマ肺炎 : 全国的に流行が広がっています。島根県(1.3)でも徐々に増加していて、隠岐圏域5件、益田圏域3件、松江圏域1件、大田圏域1件の報告があります。

3)主な病原体の検出状況等

- インフルエンザ : AH1pdm型、AH3型が検出されています。
- COVID-19 : オミクロン株のKP.3系統が主に検出されています。
- 肺・気管支炎 : マイコプラズマが検出されています。

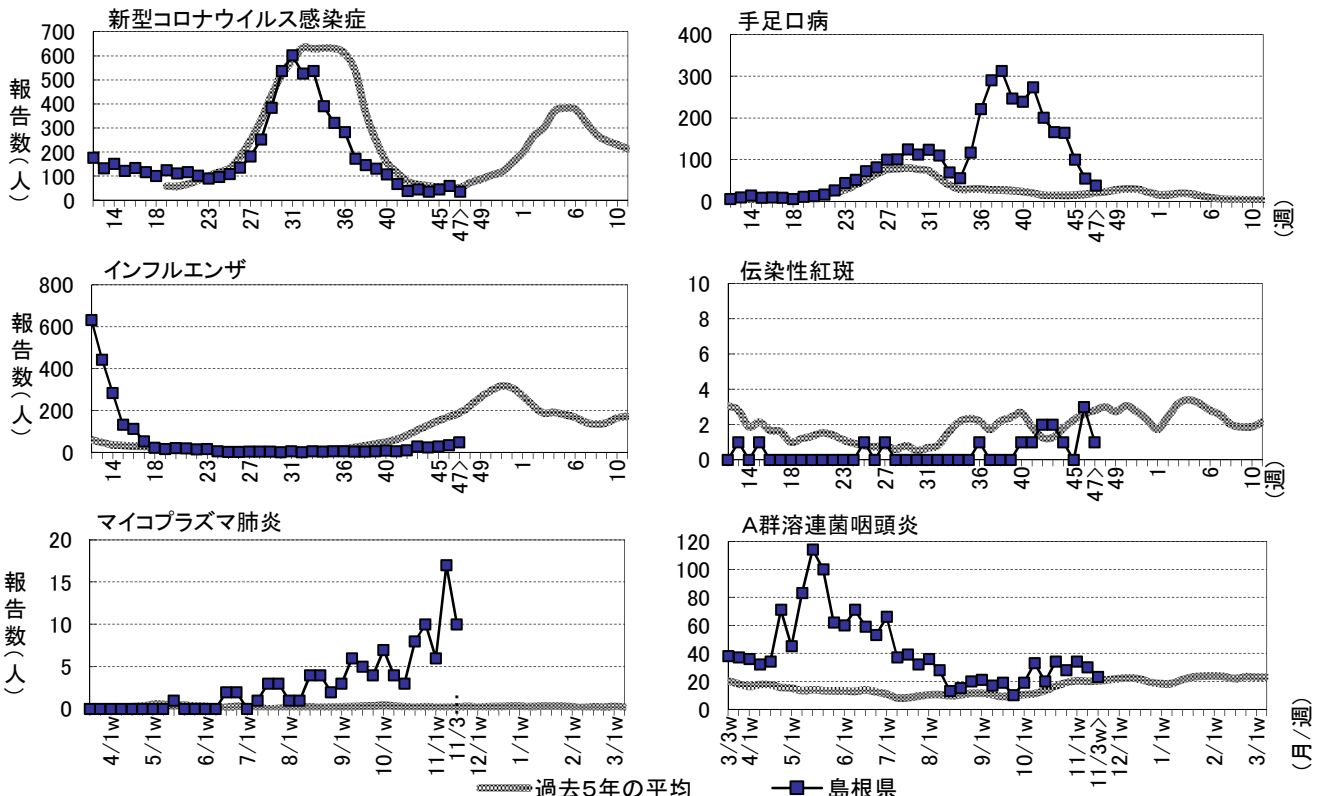
主な感染症の流行状況

疾患名	全県	東部	中部	西部	隠岐
新型コロナウイルス感染症	→ △	→ △	→ △	→ △	・ ×
手足口病	↘ ○	↘ ○	↘ ○	↘ ○	・ ×
インフルエンザ	→ ○	→ ○	→ ○	→ ○	→ ×
伝染性紅斑	→ △	→ ×	→ ×	→ △	・ ×
マイコプラズマ肺炎	→ ◎	→ △	→ ×	→ ○	↗ ◎
A群溶血性レンサ球菌咽頭炎	→ ○	→ ○	→ ○	→ ○	→ ×

今週の流行状況の記号

- ◎ 流行している ○ やや流行している
- △ 散発 × 報告なし
- 過去4週の流行の推移
- ↑ 急増 ↘ 減少傾向
- ↗ 増加傾向 ↘ 急減
- 横這い ・ 報告なし

※第41週から新型コロナウイルス感染症の流行状況(○△×)を表示しています。



※詳しいグラフ等は、ホームページ <https://www1.pref.shimane.lg.jp/contents/kansen/> をご覧ください。

島根県感染症発生動向調査情報（定点把握疾患:週報）

島根県保健環境科学研究所

2024年 第47週

令和6年11月18日～令和6年11月24日

島根県感染症情報センター

地域	東 部			中 部						西 部						隠 岐			島 根 県				年齢別報告数 (47週)											
	松 江			雲 南			出 雲			大 田			浜 田			益 田			隠 岐															
	週	45	46	47	45	46	47	45	46	47	45	46	47	45	46	47	45	46	47	45	46	47	44	45	46	47	11M	1-4	5-9	10-	20-			
インフル/コロナ定点数	11			3			9			3			5			5			2			38												
インフルエンザ	20	20	17	→○	1	-	4	3	3	19	→○	-	1	2	3	4	4	1	2	1	→○	-	3	-	→×	23	28	33	47	-	6	11	7	23
COVID-19	21	12	11	→△	1	7	3	14	27	9	→△	2	-	2	5	10	6	1	3	3	→△	-	-	-	×	34	44	59	34	1	1	-	2	30
小児科定点数	7			2			5			2			3			3			1			23												
RSウイルス感染症	-	-	1	→△	-	-	-	-	-	-	×	1	-	-	-	-	-	-	-	-	→×	-	-	-	×	1	1	-	1	-	1	-	-	-
咽頭結膜熱	-	-	1	→△	-	-	-	2	1	1	→△	-	-	-	-	-	-	1	1	1	→△	-	-	-	×	6	3	2	3	-	2	1	-	-
A群溶連菌咽頭炎	4	9	4	→○	-	-	1	9	11	9	→○	1	2	-	4	1	-	12	7	9	→○	4	-	-	→×	28	34	30	23	-	8	11	4	-
感染性胃腸炎	16	13	14	→△	9	8	11	17	31	36	→○	-	-	-	8	3	11	9	5	8	→○	-	-	-	×	78	59	60	80	10	46	15	7	2
水 痘	2	-	2	→○	-	-	-	4	-	1	→△	-	-	-	-	-	-	-	-	-	×	-	-	-	×	-	6	-	3	-	1	-	2	-
手足口病	23	10	8	↘○	6	1	2	19	19	14	↘○	1	-	-	25	10	3	25	14	10	↘○	-	-	-	×	164	99	54	37	2	25	9	1	-
伝染性紅斑	-	-	-	→×	-	-	-	-	3	-	→×	-	-	-	-	-	1	-	-	-	→△	-	-	-	×	1	-	3	1	-	-	1	-	-
突発性発しん	2	4	3	→○	-	1	-	1	4	3	→○	1	-	-	5	5	7	-	-	-	↗○	-	-	-	×	11	9	14	13	3	10	-	-	-
ヘルパンギーナ	-	-	-	×	-	-	-	-	-	-	×	-	-	-	-	-	-	-	-	2	→○	-	-	-	×	1	-	-	2	-	2	-	-	-
流行性耳下腺炎	-	-	-	→×	-	-	-	-	-	-	×	-	-	-	1	-	-	-	-	-	→×	-	-	-	×	-	1	1	-	-	-	-	-	-
眼科定点数	1						1						1									3												
急性出血性結膜炎	-	-	-	×	-	-	-	-	-	-	×	-	-	-	-	-	-	-	-	-	×	-	-	-		-	-	-	-	-	-	-	-	-
流行性角結膜炎	-	-	-	×	-	-	-	-	-	-	×	-	-	-	-	-	-	-	-	-	×	-	-	-		-	-	-	-	-	-	-	-	-
基幹病院定点数	1			1			2			1			1			1			1			8				0- 10- 20- 40- 60-								
細菌性髄膜炎	-	-	-	×	-	-	-	-	-	-	×	-	-	-	-	-	-	-	-	-	×	-	-	-	×	-	-	-	-	-	-	-	-	-
無菌性髄膜炎	-	-	-	×	-	-	-	1	-	-	→×	-	-	-	-	-	-	-	-	-	×	-	-	-	×	-	1	-	-	-	-	-	-	-
マイコプラズマ肺炎	1	6	1	→△	1	1	-	-	-	-	→×	-	-	1	-	-	-	4	7	3	→○	-	3	5	↗◎	10	6	17	10	4	5	-	1	-
クラミジア肺炎	-	-	-	×	-	-	-	-	-	-	×	-	-	-	-	-	-	-	-	-	×	-	-	-	×	-	-	-	-	-	-	-	-	-
感染性胃腸炎(ロタ)	-	-	-	×	-	-	-	-	-	-	×	-	-	-	-	-	-	-	-	-	×	-	-	-	×	-	-	-	-	-	-	-	-	-

過去4週の推移: ↑急増、↗増加傾向、↘減少傾向、↘急減、→横這い、・報告なし 今週の流行状況: ◎流行、○やや流行、△散発、×報告なし