

島根県感染症情報(週報) 2024年 第46週 (11/11~11/17)

県内感染症情報(概況)

1)全数報告感染症(1~5類感染症)

結核が5件(出雲圏域)、腸管出血性大腸菌感染症が1件(出雲圏域)、日本紅斑熱が3件(出雲圏域)、アメーバ赤痢が1件(出雲圏域)、劇症型溶血性レンサ球菌感染症が1件(松江圏域)、侵襲性肺炎球菌感染症が1件(出雲圏域)報告されています。

島根県保健環境科学研究所
島根県感染症情報センター
Tel :0852-36-8184
Fax:0852-36-8356



(スマホからも流行状況が確認できます。)

2)定点報告5類感染症 ()内数字は、週の定点当り患者報告数

- 新型コロナウイルス感染症 : 島根県(1.6)の報告数は非流行期のレベルですが、徐々に多くなっています。
- インフルエンザ : 報告数(0.9)が増加しつつあり、雲南圏域を除く6圏域から患者報告があります。
- 手足口病 : 減少傾向が続いています。定点当り5人以上の報告がある圏域は無くなりました。
- マイコプラズマ肺炎 : 全国的に流行が広がっています。島根県(1.8)でも徐々に増加していて、益田圏域7件、松江圏域6件、雲南圏域1件の報告があります。

3)主な病原体の検出状況等

- インフルエンザ : AH1pdm型、AH3型が検出されています。
- COVID-19 : オミクロン株のKP.3系統が主に検出されています。
- 肺・気管支炎 : マイコプラズマが検出されています。

主な感染症の流行状況

疾患名	全県	東部	中部	西部	隠岐
新型コロナウイルス感染症	→ △	→ △	→ ○	→ △	→ ×
手足口病	↘ ◎	↘ ○	↘ ○	↘ ○	・ ×
インフルエンザ	→ ○	→ ○	→ △	→ ○	→ ○
咽頭結膜熱	→ △	・ ×	→ △	→ △	・ ×
マイコプラズマ肺炎	↗ ◎	↗ ◎	→ △	→ ◎	・ ×
A群溶血性レンサ球菌咽頭炎	→ ○	→ ○	→ ○	→ ○	→ ×

今週の流行状況の記号

◎ 流行している ○ やや流行している

△ 散発 × 報告なし

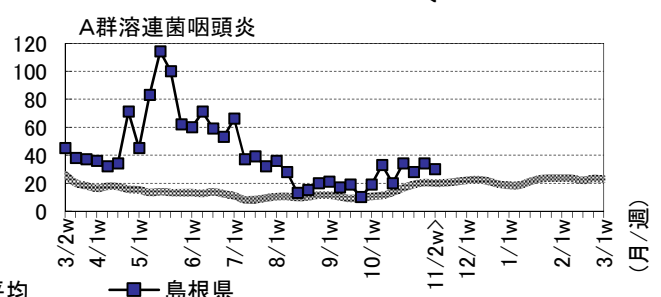
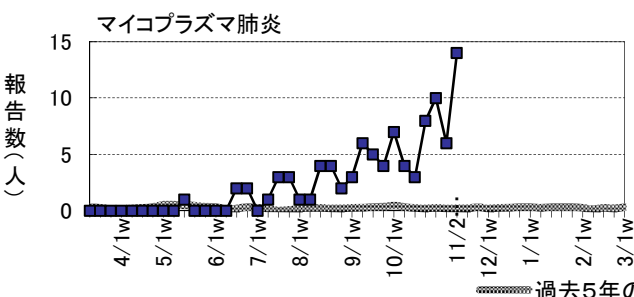
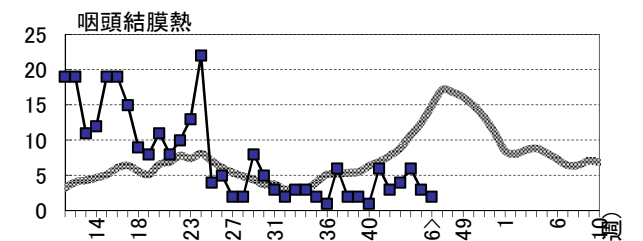
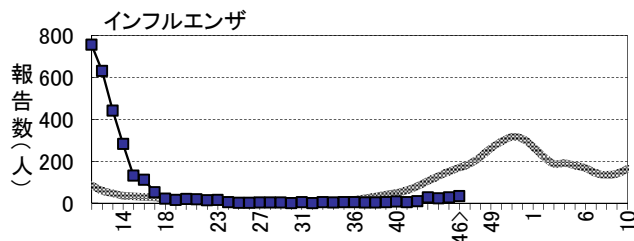
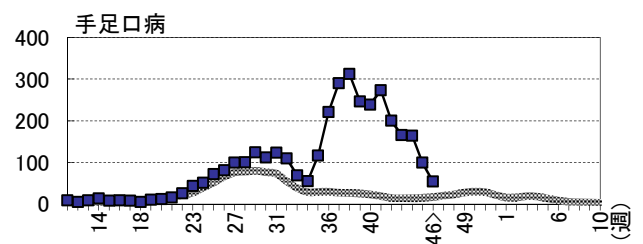
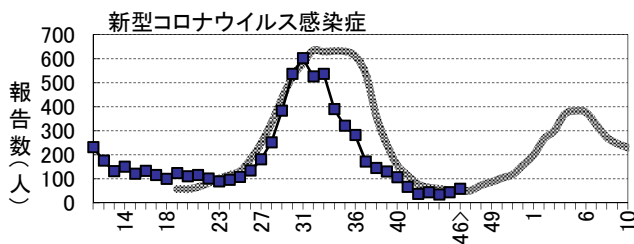
過去4週の流行の推移

↑ 急増 ↘ 減少傾向

↗ 増加傾向 ↘ 急減

→ 横這い ・ 報告なし

※第41週から新型コロナウイルス感染症の流行状況(○△×)を表示しています。



※詳しいグラフ等は、ホームページ <https://www1.pref.shimane.lg.jp/contents/kansen/> をご覧ください。

島根県感染症発生動向調査情報（定点把握疾患：週報）

島根県保健環境科学研究所

2024年 第46週

令和6年11月11日～令和6年11月17日

島根県感染症情報センター

地域	東 部			中 部						西 部						隠 岐			島 根 県				年 齢 別 報 告 数 (46週)											
	松 江			雲 南			出 雲			大 田			浜 田			益 田			隠 岐															
	週	44	45	46	44	45	46	44	45	46	44	45	46	44	45	46	44	45	46	44	45	46	43	44	45	46	11M	1-4	5-9	10-	20-			
インフル/コロナ定点数	11			3			9			3			5			5			2			38												
インフルエンザ	12	20	20	→○	2	1	-	3	3	3	→△	2	-	1	-	3	4	3	1	2	→○	1	-	3	→○	27	23	28	33	1	16	8	-	8
COVID-19	13	21	12	→△	2	1	7	13	14	27	→○	-	2	-	5	5	10	1	1	3	→△	-	-	-	→×	44	34	44	59	1	1	-	5	52
小児科定点数	7			2			5			2			3			3			1			23												
RSウイルス感染症	1	-	-	→×	-	-	-	-	-	-	→×	-	1	-	-	-	-	-	-	-	→×	-	-	-	・×	2	1	1	-	-	-	-	-	-
咽頭結膜熱	-	-	-	・×	-	-	-	-	2	1	→△	1	-	-	5	-	-	-	1	1	→△	-	-	-	・×	4	6	3	2	-	1	1	-	-
A群溶連菌咽頭炎	6	4	9	→○	-	-	-	11	9	11	→○	-	1	2	3	4	1	7	12	7	→○	1	4	-	→×	34	28	34	30	-	8	17	5	-
感染性胃腸炎	26	16	13	→△	11	9	8	22	17	31	→○	-	-	-	8	8	3	11	9	5	→△	-	-	-	・×	71	78	59	60	6	26	15	10	3
水 痘	-	2	-	→×	-	-	-	-	4	-	→×	-	-	-	-	-	-	-	-	-	→×	-	-	-	・×	1	-	6	-	-	-	-	-	-
手足口病	39	23	10	↘○	16	6	1	55	19	19	↘○	2	1	-	38	25	10	14	25	14	↘○	-	-	-	・×	165	164	99	54	9	29	15	1	-
伝染性紅斑	1	-	-	→×	-	-	-	-	-	3	→○	-	-	-	-	-	-	-	-	-	→○	-	-	-	・×	2	1	-	3	-	1	2	-	-
突発性発しん	2	2	4	→○	2	-	1	5	1	4	→○	-	1	-	2	5	5	-	-	-	→○	-	-	-	・×	10	11	9	14	5	9	-	-	-
ヘルパンギーナ	-	-	-	・×	-	-	-	-	-	-	→×	-	-	-	1	-	-	-	-	-	→×	-	-	-	・×	2	1	-	-	-	-	-	-	-
流行性耳下腺炎	-	-	1	→△	-	-	-	-	-	-	→×	-	-	-	-	1	-	-	-	-	→×	-	-	-	・×	-	-	1	1	-	-	1	-	-
眼科定点数	1						1						1									3												
急性出血性結膜炎	-	-	-	・×	-	-	-	-	-	-	→×	-	-	-	-	-	-	-	-	-	→×	-	-	-		-	-	-	-	-	-	-	-	-
流行性角結膜炎	-	-	-	・×	-	-	-	-	-	-	→×	-	-	-	-	-	-	-	-	-	→×	-	-	-		-	-	-	-	-	-	-	-	-
基幹病院定点数	1			1			2			1			1			1			1			8				0- 10- 20- 40- 60-								
細菌性髄膜炎	-	-	-	・×	-	-	-	-	-	-	→×	-	-	-	-	-	-	-	-	-	→×	-	-	-	・×	-	-	-	-	-	-	-	-	-
無菌性髄膜炎	-	-	-	・×	-	-	-	-	1	-	→×	-	-	-	-	-	-	-	-	-	→×	-	-	-	・×	-	-	1	-	-	-	-	-	-
マイコプラズマ肺炎	1	1	6	↗◎	-	1	1	-	-	-	→△	-	-	-	1	-	-	8	4	7	→◎	-	-	-	・×	8	10	6	14	9	4	1	-	-
クラミジア肺炎	-	-	-	・×	-	-	-	-	-	-	→×	-	-	-	-	-	-	-	-	-	→×	-	-	-	・×	-	-	-	-	-	-	-	-	-
感染性胃腸炎(ロタ)	-	-	-	・×	-	-	-	-	-	-	→×	-	-	-	-	-	-	-	-	-	→×	-	-	-	・×	-	-	-	-	-	-	-	-	-

過去4週の推移: ↑急増、↗増加傾向、↘減少傾向、↘急減、→横這い、・報告なし 今週の流行状況: ◎流行、○やや流行、△散発、×報告なし