

島根県感染症情報(週報) 2023年 第23週 (6/5~6/11)

県内感染症情報(概況)

1)全数報告感染症(1~5類感染症)

結核が3件(出雲圏域1件、益田圏域2件)、つつが虫病が1件(浜田圏域)、梅毒が1件(松江圏域)報告されています。

2)定点報告5類感染症 ()内数字は、週の定点当り患者報告数

- 新型コロナウイルス感染症 : 定点からの報告は105件(2.8)あり、徐々に増加しつつあります。松江圏域(3.4)及び出雲圏域(3.2)で微増しています。
- RSウイルス感染症 : 定点当たり3.4人に増加しています。特に出雲圏域(6.8)で急増しているほか、益田圏域(3.7)及び松江圏域(3.4)で報告が多くあります。
- インフルエンザ : 大田圏域(3.0)で学校閉鎖措置の報告あるほか、松江圏域(2.4)で再び増加しています。
- 手足口病 : 夏季の流行期にあたり、徐々に増加しています。
- 咽頭結膜熱 : 浜田圏域(1.7)で報告が多いほか、出雲圏域(1.0)でも多くなっています。

3)主な病原体の検出状況等

- インフルエンザ : A香港型(AH3)ウイルスが主に検出されています。
- 咽頭炎 : RSウイルス、ライノウイルスが検出されています。

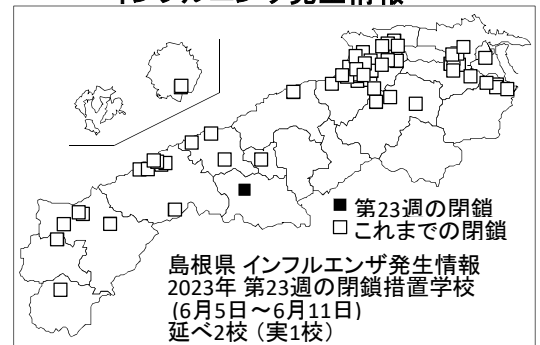
島根県保健環境科学研究所
島根県感染症情報センター
Tel :0852-36-8184
Fax:0852-36-8356
(スマホからも流行状況が確認できます。)



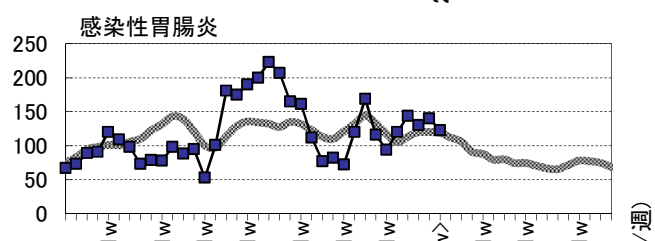
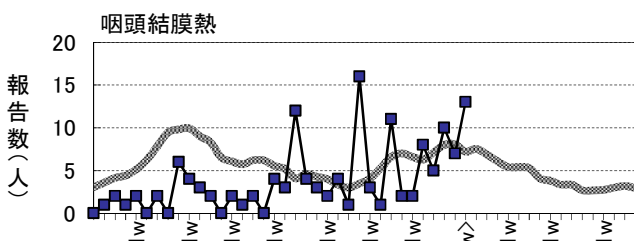
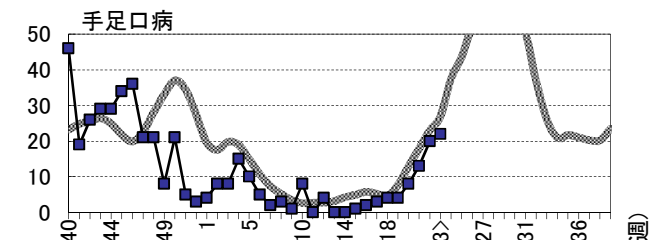
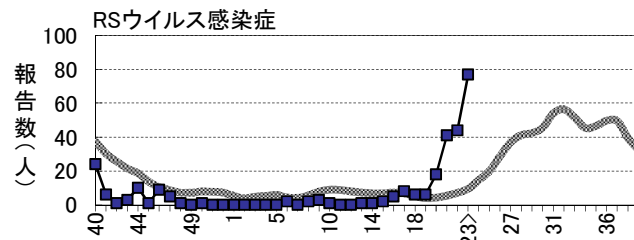
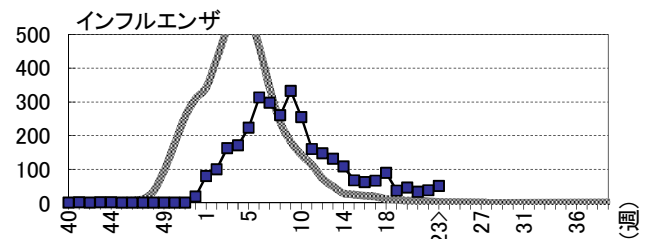
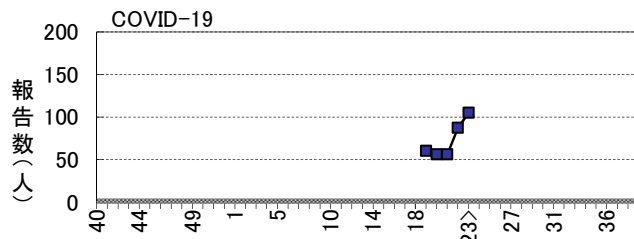
主な感染症の流行状況

疾患名	全県	東部	中部	西部	隠岐
COVID-19	↗ -	↗ -	↗ -	→ -	→ -
インフルエンザ	→ ○	→ ○	→ ○	→ ○	→ △
RSウイルス感染症	↗ ◎	↗ ○	↑ ◎	↗ ◎	・ ×
手足口病	↗ ○	↗ ○	↗ ○	→ ○	・ ×
咽頭結膜熱	↗ ◎	→ △	→ ○	→ ○	・ ×
感染性胃腸炎	→ ○	→ ○	→ ○	→ ◎	↘ ○

インフルエンザ発生情報



今週: ◎流行、○やや流行、△散発、×報告なし 過去4週推移: ↑急増、↗増加、↘減少傾向、↘急減、→横這い



過去5年の平均 (grey line) 島根県 (blue line)

※詳しいグラフ等は、ホームページ <https://www1.pref.shimane.lg.jp/contents/kansen/> をご覧ください。

島根県感染症発生動向調査情報（定点把握疾患：週報）

島根県保健環境科学研究所
島根県感染症情報センター

2023年 第23週 令和5年6月5日～令和5年6月11日

地域 医療圏域 週	東 部			中 部						西 部						隠 岐			島 根 県				年 齢 別 報 告 数 (23週)											
	松 江			雲 南			出 雲			大 田			浜 田			益 田			隠 岐															
	21	22	23	21	22	23	21	22	23	21	22	23	21	22	23	21	22	23	21	22	23	21	22	23	20	21	22	23	11M	1-4	5-9	10-	20-	
インフル/コロナ定点数	11			3			9			3			5			5			2			38												
インフルエンザ COVID-19	16	10	26	→○	-	2	2	8	8	6	→○	2	8	9	4	8	6	3	-	-	→○	-	1	1	→△	46	33	37	50	-	14	18	10	8
	28	32	37	↗	5	5	9	6	20	29	↗	4	3	4	8	23	14	2	4	8	→	3	-	4	→	56	56	87	105	1	6	10	12	76
小児科定点数	7			2			5			2			3			3			1			23												
RSウイルス感染症	11	19	24	↗○	1	4	1	20	14	34	↑◎	-	-	2	1	4	5	8	3	11	↗◎	-	-	-	・×	18	41	44	77	27	50	-	-	-
咽頭結膜熱	1	-	1	→△	-	-	1	4	1	5	→○	-	-	-	5	5	5	-	1	1	→○	-	-	-	・×	5	10	7	13	2	9	2	-	-
A群溶連菌咽頭炎	6	4	4	→○	-	-	-	1	4	3	→△	-	-	-	1	-	4	-	-	-	→○	-	-	-	・×	8	8	8	11	-	3	5	2	1
感染性胃腸炎	26	35	35	→○	12	14	15	47	54	36	→○	-	-	-	16	17	16	18	15	19	→◎	11	5	2	↘○	144	130	140	123	14	66	25	11	7
水 痘	-	-	1	→△	-	-	-	-	1	-	→×	-	-	-	-	-	-	-	-	-	・×	-	-	-	・×	2	-	1	1	-	-	-	1	-
手足口病	3	8	9	↗○	-	-	5	9	11	5	↗○	-	-	3	1	1	-	-	-	-	→○	-	-	-	・×	8	13	20	22	4	17	-	-	1
伝染性紅斑	-	-	-	・×	-	-	-	-	-	-	・×	-	-	-	-	-	-	-	-	-	・×	-	-	-	・×	-	-	-	-	-				
突発性発しん	4	2	2	→△	-	1	-	4	2	8	→○	-	-	1	1	1	1	-	2	-	→△	-	-	-	・×	8	9	8	12	5	7	-	-	-
ヘルパンギーナ	2	2	2	→○	1	-	-	6	5	2	→○	1	-	4	-	-	-	-	-	1	↗○	-	-	-	・×	3	10	7	9	4	5	-	-	-
流行性耳下腺炎	-	-	-	・×	-	-	-	-	-	-	・×	-	-	-	-	-	-	1	-	-	→×	-	-	-	・×	-	1	-	-	-				
眼科定点数	1						1						1									3												
急性出血性結膜炎	-	-	-	・×	-	-	-	-	-	-	・×	-	-	-	-	-	1	-	-	-	→○	-	-	-		-	-	-	1	-	-	-	1	-
流行性角結膜炎	-	-	-	→×	-	-	-	-	-	-	・×	-	-	-	-	1	-	-	-	-	→×	-	-	-		2	-	1	-	-	-	-	-	-
基幹病院定点数	1			1			2			1			1			1			1			8				0- 10- 20- 40- 60-								
細菌性髄膜炎	-	-	-	・×	-	-	-	-	-	-	・×	-	-	-	-	-	-	-	-	-	・×	-	-	-	・×	-	-	-	-	-				
無菌性髄膜炎	-	-	-	・×	-	-	-	-	-	-	・×	-	-	-	-	-	-	-	-	-	・×	-	-	-	・×	-	-	-	-	-				
マイコプラズマ肺炎	-	-	-	・×	-	-	-	-	-	-	・×	-	-	-	-	1	-	-	-	-	→×	-	-	-	・×	-	-	1	-	-				
クラミジア肺炎	-	-	-	・×	-	-	-	-	-	-	・×	-	-	-	-	-	-	-	-	-	・×	-	-	-	・×	-	-	-	-	-				
感染性胃腸炎(ロタ)	-	-	-	・×	-	-	-	-	-	1	→△	-	-	-	-	-	-	-	-	-	・×	-	-	-	・×	-	-	-	1	1	-	-	-	-

過去4週の推移: ↑急増、↗増加傾向、↘減少傾向、↘急減、→横這い、・報告なし 今週の流行状況: ◎流行、○やや流行、△散発、×報告なし