

島根県感染症情報(週報) 2022年 第45週 (11/7~11/13)

県内感染症情報(概況)

1)全数報告感染症(1~5類感染症)

結核が2件(雲南圏域1件、浜田圏域1件)、腸管出血性大腸菌感染症が2件(出雲圏域)、クロイツフェルト・ヤコブ病が1件(松江圏域)、梅毒が1件(浜田圏域)、カルバペネム耐性腸内細菌科細菌感染症が2件(出雲圏域)、新型コロナウイルス感染症が3,588件(松江圏域1,152件、雲南圏域178件、出雲圏域1,060件、大田圏域416件、浜田圏域340件、益田圏域368件、隠岐圏域74件)報告されています。

2)定点報告5類感染症 ()内数字は、週の定点当り患者報告数

- 手足口病 : 減少しつつあった出雲圏域(6.2)の報告が再び増加しています。他圏域は散発的な報告です。
- 感染性胃腸炎 : 徐々に増加しつつあり、特に出雲圏域(12.6)で増加傾向が続いています。
- RSウイルス感染症 : 出雲圏域から1件の報告があります。
- インフルエンザ : 第45週の報告はありませんでした。

3)主な病原体の検出状況等

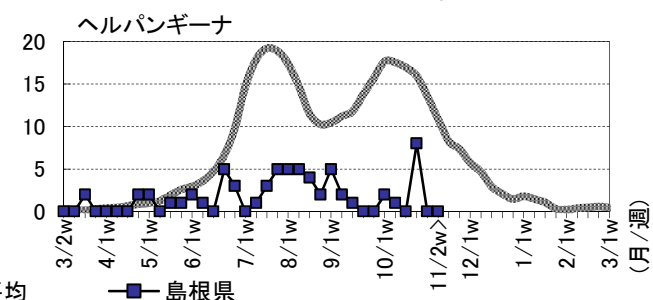
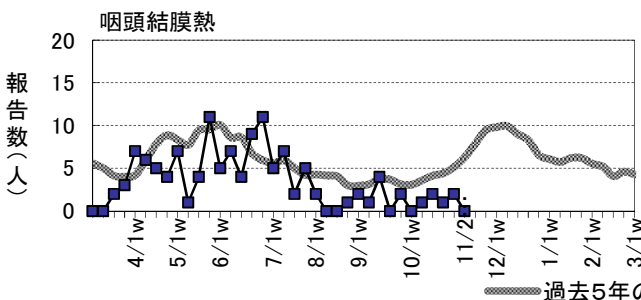
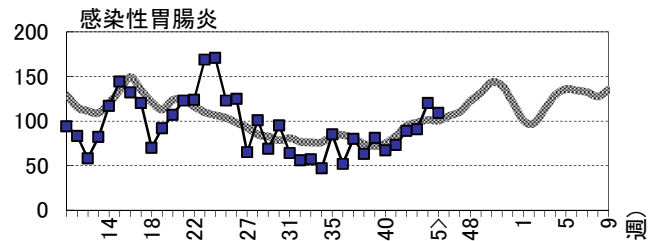
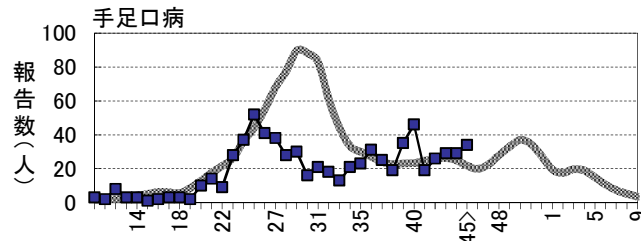
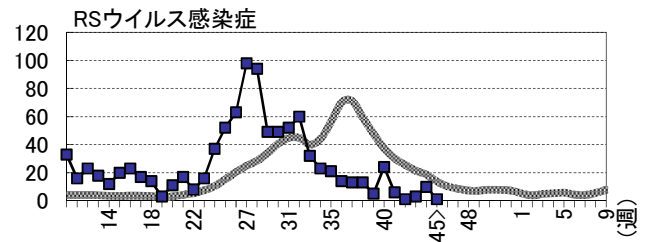
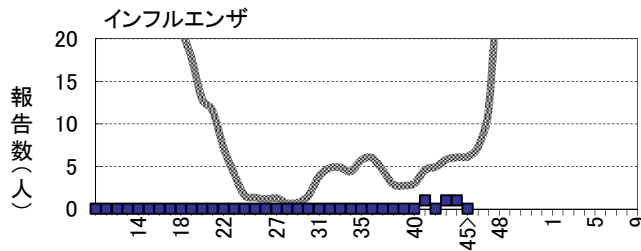
- 咽頭炎・扁桃炎 : RSウイルス、ヒトメタニューモウイルスが検出されています。
- 感染性胃腸炎 : ノロウイルスGIIが検出されています。
- インフルエンザ : 西部のインフルエンザ患者からA香港型(AH3)ウイルスが検出されています。

主な感染症の流行状況

疾患名	全県	東部	中部	西部	隠岐
インフルエンザ	→ ×	▪ ×	▪ ×	→ ×	▪ ×
RSウイルス感染症	→ △	▪ ×	→ △	→ ×	▪ ×
手足口病	→ ○	→ △	↗ ◎	→ ○	▪ ×
感染性胃腸炎	→ ○	→ ○	→ ◎	→ ○	▪ ×
咽頭結膜熱	→ ×	▪ ×	→ ×	→ ×	▪ ×
ヘルパンギーナ	→ ×	▪ ×	→ ×	→ ×	▪ ×

今週の流行状況の記号

- ◎ 流行している ○ やや流行している
 - △ 散発 × 報告なし
- 過去4週の流行の推移
- ↑ 急増 ↓ 減少傾向
 - ↗ 増加傾向 ↓ 急減
 - 横這い ▪ 報告なし



※詳しいグラフ等は、ホームページ <https://www1.pref.shimane.lg.jp/contents/kansen/> をご覧ください。

島根県保健環境科学研究所
島根県感染症情報センター
Tel:0852-36-8184
Fax:0852-36-8356
(スマホからも流行状況が確認できます。)



島根県感染症発生動向調査情報（定点把握疾患：週報）

島根県保健環境科学研究所
島根県感染症情報センター

2022年 第45週 令和4年11月7日～令和4年11月13日

地域	東 部			中 部						西 部						隠 岐			島 根 県				年 齢 別 報 告 数 (45週)											
	松 江			雲 南			出 雲			大 田			浜 田			益 田			隠 岐															
	週	43	44	45	43	44	45	43	44	45	43	44	45	43	44	45	43	44	45	43	44	45	42	43	44	45	11M	1-4	5-9	10-	20-			
インフルエンザ定点数	11			3			9			3			5			5			2			38												
インフルエンザ	-	-	-	・×	-	-	-	-	-	-	・×	-	1	-	1	-	-	-	-	→×	-	-	-	・×	-	1	1	-	-	-	-	-	-	
小児科定点数	7			2			5			2			3			3			1			23												
RSウイルス感染症	-	-	-	・×	1	-	-	1	3	1	→△	-	-	-	-	-	-	1	7	-	→×	-	-	-	・×	1	3	10	1	1	-	-	-	-
咽頭結膜熱	-	-	-	・×	-	-	-	-	1	-	→×	-	-	-	1	1	-	-	-	-	→×	-	-	-	・×	2	1	2	-	-	-	-	-	-
A群溶連菌咽頭炎	3	2	3	→△	-	-	-	1	1	1	→△	-	-	-	1	-	1	-	-	-	→△	-	-	-	・×	6	5	3	5	-	1	4	-	-
感染性胃腸炎	30	19	23	→○	9	4	4	43	78	63	→◎	-	-	-	4	3	5	5	16	14	→○	-	-	-	・×	89	91	120	109	7	63	27	9	3
水痘	-	-	1	→△	-	1	-	1	2	-	→×	-	-	-	-	-	-	-	-	-	→×	-	-	-	・×	2	1	3	1	-	-	-	1	-
手足口病	3	4	1	→△	-	-	-	19	16	31	↗◎	3	-	1	4	5	-	-	4	1	→○	-	-	-	・×	26	29	29	34	3	29	2	-	-
伝染性紅斑	-	-	-	・×	-	-	-	-	-	-	・×	-	-	-	-	-	-	-	-	-	・×	-	-	-	・×	-	-	-	-	-	-	-	-	-
突発性発しん	1	1	1	→△	-	-	1	1	11	3	→○	-	-	-	2	2	2	4	1	-	→△	-	-	-	・×	4	8	15	7	2	5	-	-	-
ヘルパンギーナ	-	-	-	・×	-	-	-	1	-	-	→×	-	-	-	7	-	-	-	-	-	→×	-	-	-	・×	-	8	-	-	-	-	-	-	-
流行性耳下腺炎	-	-	-	・×	-	-	-	-	-	-	・×	-	1	-	-	-	-	-	-	-	→×	-	-	-	・×	-	-	1	-	-	-	-	-	-
眼科定点数	1						1						1									3												
急性出血性結膜炎	-	-	-	・×	-	-	-	-	-	-	・×	-	-	-	-	-	-	-	-	-	・×	-	-	-	・×	-	-	-	-	-	-	-	-	-
流行性角結膜炎	-	-	-	・×	-	-	-	-	-	-	・×	-	-	-	-	-	-	-	-	-	・×	-	-	-	・×	-	-	-	-	-	-	-	-	-
基幹病院定点数	1			1			2			1			1			1			1			8				0- 10- 20- 40- 60-								
細菌性髄膜炎	-	-	-	・×	-	-	-	1	-	-	→×	-	-	-	-	-	-	-	-	-	・×	-	-	-	・×	-	1	-	-	-	-	-	-	-
無菌性髄膜炎	-	-	-	・×	-	-	-	-	-	-	・×	-	-	-	-	-	-	-	-	-	→×	-	-	-	・×	1	-	-	-	-	-	-	-	-
マイコプラズマ肺炎	-	-	-	・×	-	-	-	-	-	-	・×	-	-	-	-	-	-	-	-	-	・×	-	-	-	・×	-	-	-	-	-	-	-	-	-
クラミジア肺炎	-	-	-	・×	-	-	-	-	-	-	・×	-	-	-	-	-	-	-	-	-	・×	-	-	-	・×	-	-	-	-	-	-	-	-	-
感染性胃腸炎(ロタ)	-	-	-	・×	-	-	-	-	-	-	・×	-	-	-	-	-	-	-	-	-	・×	-	-	-	・×	-	-	-	-	-	-	-	-	-

過去4週の推移: ↑急増、↗増加傾向、↘減少傾向、↓急減、→横這い、・報告なし 今週の流行状況: ◎流行、○やや流行、△散発、×報告なし