

島根県感染症情報(週報) 2022年 第43週 (10/24~10/30)

県内感染症情報(概況)

1)全数報告感染症(1~5類感染症)

結核が1件(松江圏域)、日本紅斑熱が2件(松江圏域1件、浜田圏域1件)、バンコマイシン耐性腸球菌感染症が1件(浜田圏域)、カルバペネム耐性腸内細菌科細菌感染症が1件(出雲圏域)、新型コロナウイルス感染症が1902件(松江圏域434件、雲南圏域172件、出雲圏域558件、大田圏域261件、浜田圏域249件、益田圏域209件、隠岐圏域19件)報告されています。

2)定点報告5類感染症 ()内数字は、週の定点当り患者報告数

- 手足口病 : 出雲圏域(3.8)の流行は減少傾向となっています。他圏域も引き続き散発的な報告があります。
- ヘルパンギーナ : ほぼ終息状態でしたが、浜田圏域から7件の報告がありました。
- RSウイルス感染症 : 雲南圏域、出雲圏域、益田圏域から各1件の報告があります。
- 感染性胃腸炎 : 流行は低レベル(3.9)ですが、徐々に増加しています。
- インフルエンザ : 浜田圏域から1件(A型)の報告があります。

3)主な病原体の検出状況等

- 咽頭炎・扁桃炎 : RSウイルス、ヒトメタニューモウイルス、アデノウイルス1型が検出されています。
- 熱性疾患 など : パレコウイルス3型が検出されています。
- インフルエンザ : 定点医療機関でA型ウイルスが検出されています。

主な感染症の流行状況

疾患名	全県	東部	中部	西部	隠岐
手足口病	→ ○	→ ○	→ ○	→ ○	・ ×
RSウイルス感染症	→ △	→ ×	→ △	↘ △	・ ×
ヘルパンギーナ	→ ○	→ ×	→ △	↗ ◎	・ ×
咽頭結膜熱	→ △	・ ×	・ ×	→ △	・ ×
感染性胃腸炎	→ ○	→ ○	→ ○	→ △	・ ×
インフルエンザ	→ △	・ ×	・ ×	→ △	・ ×

今週の流行状況の記号

◎ 流行している ○ やや流行している

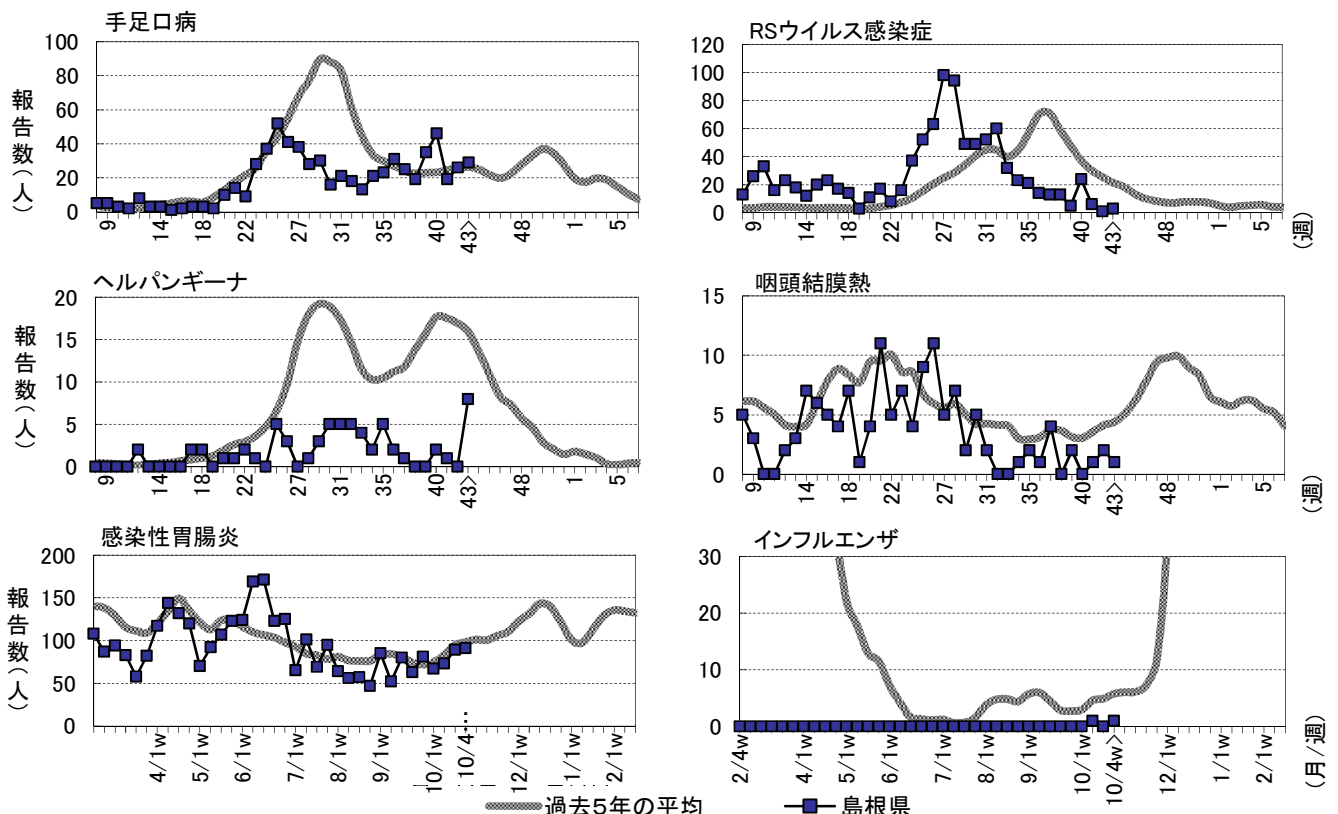
△ 散発 × 報告なし

過去4週の流行の推移

↑ 急増 ↘ 減少傾向

↗ 増加傾向 ↘ 急減

→ 横這い ・ 報告なし



※詳しいグラフ等は、ホームページ <https://www1.pref.shimane.lg.jp/contents/kansen/> をご覧ください。

島根県感染症発生動向調査情報（定点把握疾患：週報）

島根県保健環境科学研究所
島根県感染症情報センター

2022年 第43週 令和4年10月24日～令和4年10月30日

地域	東 部			中 部						西 部						隠 岐			島 根 県				年 齢 別 報 告 数 (43週)											
	松 江			雲 南			出 雲			大 田			浜 田			益 田			隠 岐															
	週	41	42	43	41	42	43	41	42	43	41	42	43	41	42	43	41	42	43	41	42	43	40	41	42	43	11M	1-4	5-9	10-	20-			
インフルエンザ定点数	11			3			9			3			5			5			2			38												
インフルエンザ	-	-	-	・×	-	-	-	-	-	-	・×	-	-	-	1	-	1	-	-	-	→△	-	-	-	・×	-	1	-	1	-	-	-	1	-
小児科定点数	7			2			5			2			3			3			1			23												
RSウイルス感染症	1	-	-	→×	-	-	1	1	-	1	→△	-	-	-	4	1	-	-	-	1	↘△	-	-	-	・×	24	6	1	3	3	-	-	-	-
咽頭結膜熱	-	-	-	・×	-	-	-	-	-	-	・×	-	-	-	1	2	1	-	-	-	→△	-	-	-	・×	-	1	2	1	-	-	-	-	1
A群溶連菌咽頭炎	-	6	3	→△	-	-	-	2	-	1	→△	-	-	-	-	-	1	-	-	-	→△	-	-	-	・×	4	2	6	5	-	2	2	1	-
感染性胃腸炎	14	15	30	→○	13	7	9	37	52	43	→○	-	-	-	6	9	4	3	6	5	→△	-	-	-	・×	67	73	89	91	4	58	21	6	2
水痘	-	1	-	→×	1	-	-	1	-	1	→△	-	-	-	-	-	-	-	1	-	→×	-	-	-	・×	2	2	2	1	-	1	-	-	-
手足口病	2	1	3	→○	-	1	-	15	21	19	→○	-	-	3	1	1	4	1	2	-	→○	-	-	-	・×	46	19	26	29	1	27	-	1	-
伝染性紅斑	-	-	-	・×	-	-	-	-	-	-	・×	-	-	-	-	-	-	-	-	-	・×	-	-	-	・×	-	-	-	-	-	-	-	-	-
突発性発しん	1	2	1	→△	-	-	-	2	2	1	→△	-	-	-	3	-	2	-	-	4	→◎	-	-	-	・×	5	6	4	8	3	5	-	-	-
ヘルパンギーナ	-	-	-	→×	-	-	-	1	-	1	→△	-	-	-	-	-	7	-	-	-	↗◎*	-	-	-	・×	2	1	-	8	1	7	-	-	-
流行性耳下腺炎	-	-	-	・×	-	-	-	-	-	-	・×	-	-	-	-	-	-	-	-	-	・×	-	-	-	・×	-	-	-	-	-	-	-	-	-
眼科定点数	1						1						1									3												
急性出血性結膜炎	-	-	-	・×	-	-	-	-	-	-	・×	-	-	-	-	-	-	-	-	-	・×	-	-	-	・×	-	-	-	-	-	-	-	-	-
流行性角結膜炎	-	-	-	・×	-	-	-	-	-	-	・×	-	-	-	-	-	-	-	-	-	・×	-	-	-	・×	-	-	-	-	-	-	-	-	-
基幹病院定点数	1			1			2			1			1			1			1			8				0- 10- 20- 40- 60-								
細菌性髄膜炎	-	-	-	・×	-	-	-	-	-	1	→△	-	-	-	-	-	-	-	-	-	・×	-	-	-	・×	-	-	-	1	1	-	-	-	-
無菌性髄膜炎	-	-	-	・×	-	-	-	-	-	-	・×	-	-	-	-	-	-	1	-	-	→×	-	-	-	・×	-	-	1	-	-	-	-	-	-
マイコプラズマ肺炎	-	-	-	・×	-	-	-	-	-	-	・×	-	-	-	-	-	-	-	-	-	・×	-	-	-	・×	-	-	-	-	-	-	-	-	-
クラミジア肺炎	-	-	-	・×	-	-	-	-	-	-	・×	-	-	-	-	-	-	-	-	-	・×	-	-	-	・×	-	-	-	-	-	-	-	-	-
感染性胃腸炎(ロタ)	-	-	-	・×	-	-	-	-	-	-	・×	-	-	-	-	-	-	-	-	-	・×	-	-	-	・×	-	-	-	-	-	-	-	-	-

過去4週の推移: ↑急増、↗増加傾向、↘減少傾向、↓急減、→横這い、・報告なし 今週の流行状況: ◎流行、○やや流行、△散発、×報告なし

*は、報告数の急激な変化を示します