

島根県感染症情報(週報) 2022年 第42週 (10/17~10/23)

県内感染症情報(概況)

1)全数報告感染症(1~5類感染症)

結核が1件(出雲圏域)、腸管出血性大腸菌感染症が1件(松江圏域)、重症熱性血小板減少症候群が1件(益田圏域)、急性脳炎が1件(益田圏域)、クロイツフェルト・ヤコブ病が1件(松江圏域)、後天性免疫不全症候群が1件(出雲圏域)、梅毒が1件(松江圏域)、新型コロナウイルス感染症が1622件(松江圏域316件、雲南圏域152件、出雲圏域402件、大田圏域112件、浜田圏域272件、益田圏域345件、隠岐圏域23件)報告されています。

島根県保健環境科学研究所
島根県感染症情報センター
Tel:0852-36-8184
Fax:0852-36-8356
(スマホからも流行状況が確認できます。)



2)定点報告5類感染症 ()内数字は、週の定点当り患者報告数

- 手足口病 : 出雲圏域(4.2)の流行は減少傾向となっています。他圏域も引き続き散発的な報告があります。
- RSウイルス感染症 : 浜田圏域から1件の報告があるのみとなりました。
- 感染性胃腸炎 : 県全体(3.9)では低レベルな流行ですが、出雲圏域(10.4)の報告が徐々に増加しています。
- インフルエンザ : 第42週の報告はありませんでした。

3)主な病原体の検出状況等

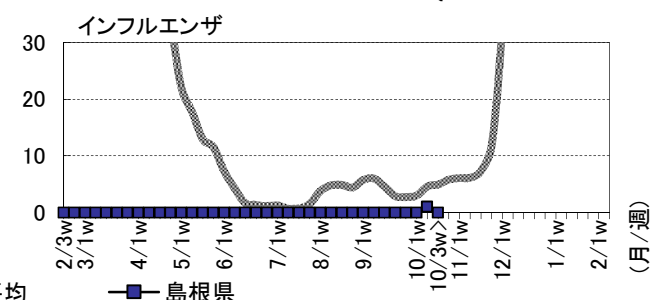
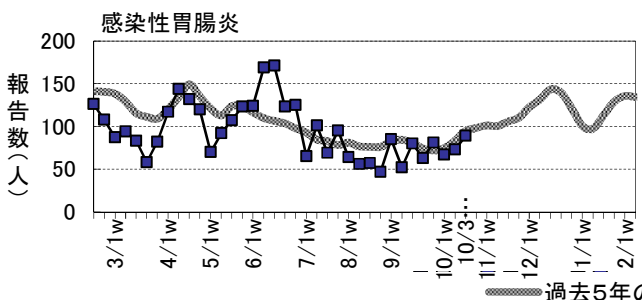
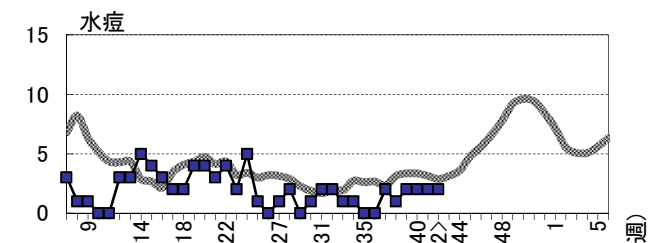
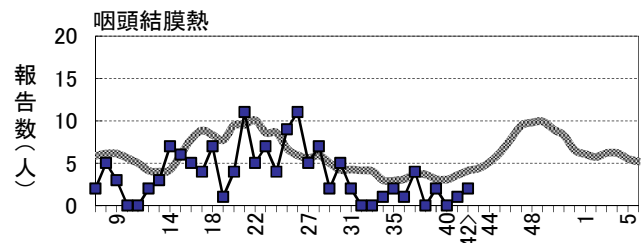
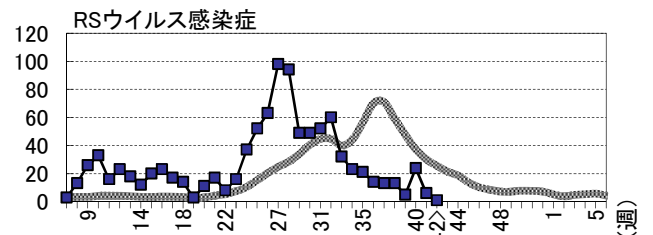
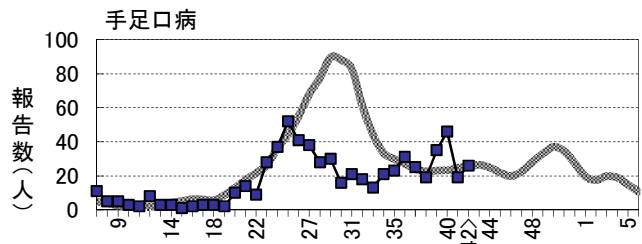
- 咽頭炎・扁桃炎 : RSウイルス、ヒトメタニューモウイルス、アデノウイルス1型が検出されています。
- 胃腸炎 など : 新生児及び乳児からパレコウイルス3型が検出されています。
- インフルエンザ : 定点医療機関でA型ウイルスが検出されています。

主な感染症の流行状況

疾患名	全県	東部	中部	西部	隠岐
手足口病	→ ○	→ △	→ ◎	→ ○	▪ ×
RSウイルス感染症	→ △	→ ×	→ ×	↘ △	▪ ×
咽頭結膜熱	→ △	→ ×	▪ ×	→ ○	▪ ×
水痘	→ △	→ △	→ ×	→ △	▪ ×
感染性胃腸炎	→ ○	→ △	↗ ◎	→ ○	▪ ×
インフルエンザ	→ ×	▪ ×	▪ ×	→ ×	▪ ×

今週の流行状況の記号

- ◎ 流行している ○ やや流行している
- △ 散発 × 報告なし
- 過去4週の流行の推移
- ↑ 急増 ↓ 減少傾向
- ↗ 増加傾向 ↘ 急減
- 横這い ▪ 報告なし



※詳しいグラフ等は、ホームページ <https://www1.pref.shimane.lg.jp/contents/kansen/> をご覧ください。

島根県感染症発生動向調査情報（定点把握疾患：週報）

島根県保健環境科学研究所
島根県感染症情報センター

2022年 第42週 令和4年10月17日～令和4年10月23日

地域 医療圏域 週	東 部			中 部						西 部						隠 岐			島 根 県				年 齢 別 報 告 数 (42週)											
	松 江			雲 南			出 雲			大 田			浜 田			益 田			隠 岐															
	40	41	42	40	41	42	40	41	42	40	41	42	40	41	42	40	41	42	40	41	42	39	40	41	42	11M	1-4	5-9	10-	20-				
インフルエンザ定点数	11			3			9			3			5			5			2			38												
インフルエンザ	-	-	-	・×	-	-	-	-	-	-	・×	-	-	-	-	1	-	-	-	-	→×	-	-	-	・×	-	-	1	-	-	-	-	-	-
小児科定点数	7			2			5			2			3			3			1			23												
RSウイルス感染症	1	1	-	→×	2	-	-	1	1	-	→×	-	-	-	20	4	1	-	-	-	↘△	-	-	-	・×	5	24	6	1	1	-	-	-	-
咽頭結膜熱	-	-	-	→×	-	-	-	-	-	-	・×	-	-	-	-	1	2	-	-	-	→○	-	-	-	・×	2	-	1	2	-	2	-	-	-
A群溶連菌咽頭炎	1	-	6	→○	-	-	-	2	2	-	→×	-	-	-	-	-	-	1	-	-	→×	-	-	-	・×	3	4	2	6	-	-	2	4	-
感染性胃腸炎	18	14	15	→△	13	13	7	22	37	52	↗◎	-	-	-	6	6	9	8	3	6	→○	-	-	-	・×	81	67	73	89	11	54	17	4	3
水痘	1	-	1	→△	1	1	-	-	1	-	→×	-	-	-	-	-	-	-	-	1	→△	-	-	-	・×	2	2	2	2	1	1	-	-	-
手足口病	2	2	1	→△	-	-	1	36	15	21	→◎	-	-	-	2	1	1	6	1	2	→○	-	-	-	・×	35	46	19	26	4	21	-	-	1
伝染性紅斑	-	-	-	・×	-	-	-	-	-	-	・×	-	-	-	-	-	-	-	-	-	・×	-	-	-	・×	-	-	-	-	-	-	-	-	-
突発性発しん	-	1	2	→△	-	-	-	4	2	2	→△	-	-	-	-	3	-	1	-	-	→×	-	-	-	・×	12	5	6	4	1	3	-	-	-
ヘルパンギーナ	1	-	-	→×	-	-	-	1	1	-	→×	-	-	-	-	-	-	-	-	-	・×	-	-	-	・×	-	2	1	-	-	-	-	-	-
流行性耳下腺炎	-	-	-	・×	-	-	-	-	-	-	・×	-	-	-	-	-	-	-	-	-	→×	-	-	-	・×	1	-	-	-	-	-	-	-	-
眼科定点数	1						1						1									3												
急性出血性結膜炎	-	-	-	・×	-	-	-	-	-	-	・×	-	-	-	-	-	-	-	-	-	・×	-	-	-	・×	-	-	-	-	-	-	-	-	-
流行性角結膜炎	-	-	-	・×	-	-	-	-	-	-	・×	-	-	-	-	-	-	-	-	-	・×	-	-	-	・×	-	-	-	-	-	-	-	-	-
基幹病院定点数	1			1			2			1			1			1			1			8				0- 10- 20- 40- 60-								
細菌性髄膜炎	-	-	-	・×	-	-	-	-	-	-	→×	-	-	-	-	-	-	-	-	-	・×	-	-	-	・×	1	-	-	-	-	-	-	-	-
無菌性髄膜炎	-	-	-	・×	-	-	-	-	-	-	・×	-	-	-	-	-	-	-	-	1	→△	-	-	-	・×	-	-	-	1	1	-	-	-	-
マイコプラズマ肺炎	-	-	-	・×	-	-	-	-	-	-	・×	-	-	-	-	-	-	-	-	-	・×	-	-	-	・×	-	-	-	-	-	-	-	-	-
クラミジア肺炎	-	-	-	・×	-	-	-	-	-	-	・×	-	-	-	-	-	-	-	-	-	・×	-	-	-	・×	-	-	-	-	-	-	-	-	-
感染性胃腸炎(ロタ)	-	-	-	・×	-	-	-	-	-	-	・×	-	-	-	-	-	-	-	-	-	・×	-	-	-	・×	-	-	-	-	-	-	-	-	-

過去4週の推移: ↑急増、↗増加傾向、↘減少傾向、↓急減、→横這い、・報告なし 今週の流行状況: ◎流行、○やや流行、△散発、×報告なし