

# 島根県感染症情報(週報) 2022年 第31週 (8/1~8/7)

## 県内感染症情報(概況)

### 1)全数報告感染症(1~5類感染症)

結核が2件(出雲圏域1件、大田圏域1件)、腸管出血性大腸菌感染症が1件(浜田圏域)、日本紅斑熱が3件(松江圏域1件、出雲圏域2件)、レジオネラ症が1件(益田圏域)、重症熱性血小板減少症候群が1件(松江圏域)、梅毒が1件(出雲圏域)、新型コロナウイルス感染症が6032件(松江圏域2824件、雲南圏域385件、出雲圏域1328件、大田圏域193件、浜田圏域696件、益田圏域337件、隠岐圏域269件)報告されています。

島根県保健環境科学研究所  
島根県感染症情報センター  
Tel :0852-36-8184  
Fax:0852-36-8356  
(スマホからも流行状況が確認できます。)



### 2)定点報告5類感染症 ( )内数字は、週の定点当り患者報告数

- RSウイルス感染症 : 浜田圏域(4.7)、松江圏域(2.9)及び出雲圏域(2.8)では横ばいですが、大田圏域(3.5)の報告が増加しています。
- 手足口病 : 減少しつつありましたが、全県の報告(0.9)は下げ止まっています。
- 感染性胃腸炎 : 報告は横ばいです。
- ヘルパンギーナ : 浜田圏域3件、雲南圏域1件、出雲圏域1件の報告があります。

### 3)主な病原体の検出状況等

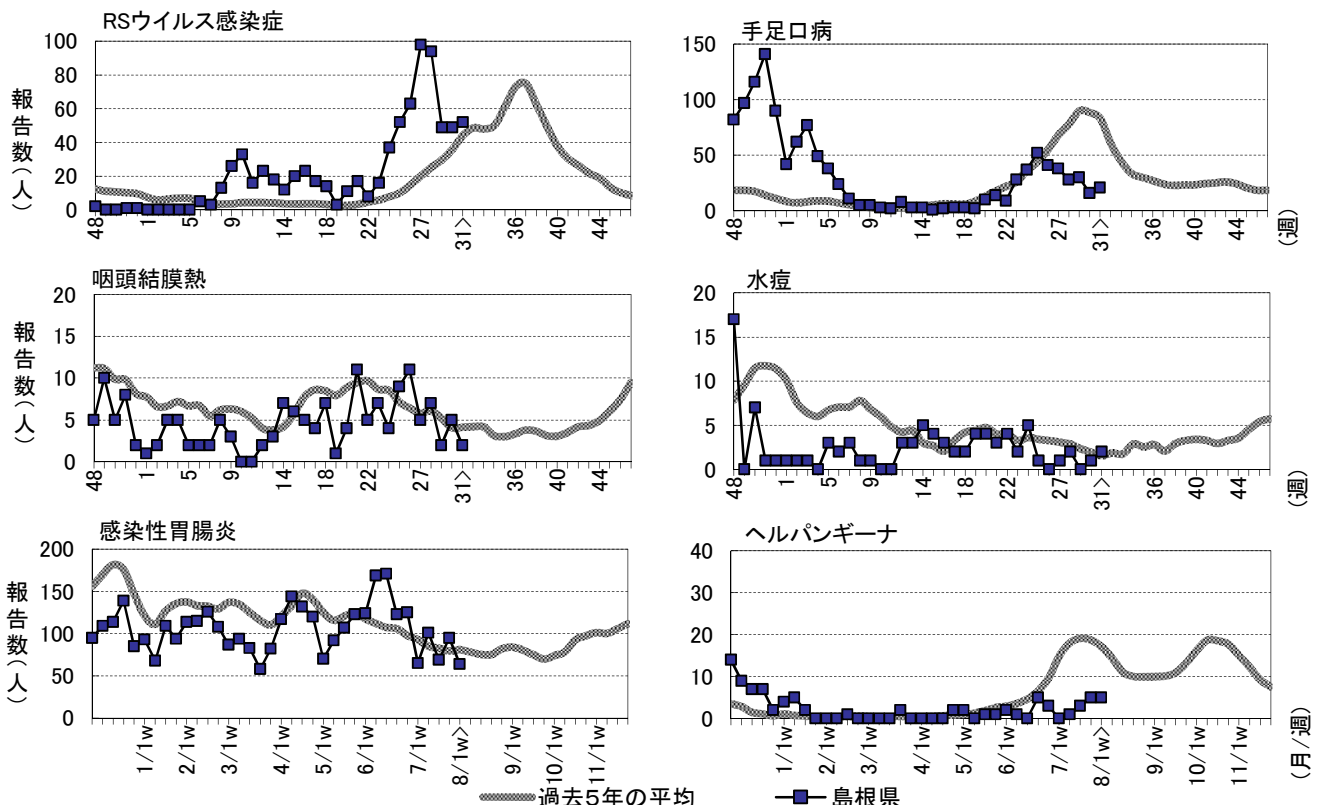
- 手足口病 : コクサッキーA6型が検出されています。
- 咽頭炎・扁桃炎 : RSウイルス、アデノウイルス1型、2型、5型、6型が検出されています。
- 肺・気管支炎 : RSウイルス、アデノウイルス2型が検出されています。

### 主な感染症の流行状況

| 疾患名       | 全県  | 東部  | 中部  | 西部  | 隠岐  |
|-----------|-----|-----|-----|-----|-----|
| RSウイルス感染症 | ☛ ◎ | ☛ ○ | ☛ ○ | ☛ ◎ | ・ × |
| 手足口病      | → ○ | → ○ | → △ | → ○ | → × |
| 咽頭結膜熱     | → △ | → × | ・ × | → △ | ・ × |
| 水痘        | → △ | → △ | → △ | ・ × | ・ × |
| 感染性胃腸炎    | → ○ | → ○ | → ○ | → ○ | ・ × |
| ヘルパンギーナ   | → ○ | → × | → △ | → ○ | ・ × |

#### 今週の流行状況の記号

- ◎ 流行している ○ やや流行している
- △ 散発 × 報告なし
- 過去4週の流行の推移
- ↑ 急増 ↓ 減少傾向
- ↗ 増加傾向 ↘ 急減
- 横這い ・ 報告なし



※詳しいグラフ等は、ホームページ <https://www1.pref.shimane.lg.jp/contents/kansen/> をご覧ください。

## 島根県感染症発生動向調査情報（定点把握疾患：週報）

島根県保健環境科学研究所  
島根県感染症情報センター

2022年 第31週 令和4年8月1日～令和4年8月7日

| 地域         | 東 部 |    |    | 中 部 |    |    |     |    |    | 西 部 |    |    |     |    |    | 隠 岐 |    |    | 島 根 県 |    |    |    | 年 齢 別 報 告 数 |    |    |                    |     |     |     |     |     |    |   |   |
|------------|-----|----|----|-----|----|----|-----|----|----|-----|----|----|-----|----|----|-----|----|----|-------|----|----|----|-------------|----|----|--------------------|-----|-----|-----|-----|-----|----|---|---|
|            | 松 江 |    |    | 雲 南 |    |    | 出 雲 |    |    | 大 田 |    |    | 浜 田 |    |    | 益 田 |    |    | 隠 岐   |    |    |    |             |    |    | (31週)              |     |     |     |     |     |    |   |   |
|            | 週   | 29 | 30 | 31  | 29 | 30 | 31  | 29 | 30 | 31  | 29 | 30 | 31  | 29 | 30 | 31  | 29 | 30 | 31    | 29 | 30 | 31 | 28          | 29 | 30 | 31                 | 11M | 1-4 | 5-9 | 10- | 20- |    |   |   |
| インフルエンザ定点数 | 11  |    |    | 3   |    |    | 9   |    |    | 3   |    |    | 5   |    |    | 5   |    |    | 2     |    |    | 38 |             |    |    |                    |     |     |     |     |     |    |   |   |
| インフルエンザ    | -   | -  | -  | ・×  | -  | -  | -   | -  | -  | -   | ・× | -  | -   | -  | -  | -   | -  | -  | -     | -  | ・× | -  | -           | -  | -  | -                  | -   | -   | -   | -   | -   | -  |   |   |
| 小児科定点数     | 7   |    |    | 2   |    |    | 5   |    |    | 2   |    |    | 3   |    |    | 3   |    |    | 1     |    |    | 23 |             |    |    |                    |     |     |     |     |     |    |   |   |
| RSウイルス感染症  | 14  | 17 | 20 | ▲○  | -  | -  | -   | 24 | 14 | 11  | ▲○ | -  | 3   | 7  | 10 | 11  | 14 | 1  | 4     | -  | ▲◎ | -  | -           | -  | ・× | 94                 | 49  | 49  | 52  | 17  | 34  | 1  | - | - |
| 咽頭結膜熱      | 1   | -  | -  | →×  | -  | -  | -   | -  | -  | -   | ・× | -  | 2   | -  | 1  | 3   | 2  | -  | -     | -  | →△ | -  | -           | -  | ・× | 7                  | 2   | 5   | 2   | -   | 1   | 1  | - | - |
| A群溶連菌咽頭炎   | -   | -  | 1  | →△  | -  | -  | -   | -  | -  | 3   | →△ | 1  | -   | -  | 1  | -   | -  | -  | -     | -  | →× | -  | -           | -  | ・× | -                  | 2   | -   | 4   | -   | 1   | 1  | - | 2 |
| 感染性胃腸炎     | 33  | 33 | 21 | →○  | 3  | 10 | 6   | 19 | 34 | 24  | →○ | 1  | -   | -  | 5  | 8   | 5  | 8  | 10    | 8  | →○ | -  | -           | -  | ・× | 101                | 69  | 95  | 64  | 14  | 31  | 16 | 2 | 1 |
| 水痘         | -   | 1  | 1  | →△  | -  | -  | -   | -  | -  | 1   | →△ | -  | -   | -  | -  | -   | -  | -  | -     | -  | ・× | -  | -           | -  | ・× | 2                  | -   | 1   | 2   | 1   | -   | -  | 1 | - |
| 手足口病       | 15  | 7  | 9  | →○  | 2  | -  | -   | -  | 3  | 2   | →△ | -  | -   | -  | 6  | 3   | 7  | 2  | 2     | 3  | →○ | 5  | 1           | -  | →× | 28                 | 30  | 16  | 21  | 3   | 17  | 1  | - | - |
| 伝染性紅斑      | -   | -  | -  | ・×  | -  | -  | -   | -  | -  | -   | ・× | -  | -   | -  | -  | -   | -  | -  | -     | -  | ・× | -  | -           | -  | ・× | -                  | -   | -   | -   | -   | -   | -  | - | - |
| 突発性発しん     | 4   | -  | 2  | →△  | 1  | -  | 1   | 3  | 2  | 6   | ↗○ | -  | -   | -  | -  | 1   | 2  | 1  | 2     | 1  | →△ | -  | -           | -  | ・× | 2                  | 9   | 5   | 12  | 3   | 9   | -  | - | - |
| ヘルパンギーナ    | 2   | -  | -  | →×  | -  | -  | 1   | -  | 3  | 1   | →△ | 1  | -   | -  | -  | 2   | 3  | -  | -     | -  | →○ | -  | -           | -  | ・× | 1                  | 3   | 5   | 5   | -   | 5   | -  | - | - |
| 流行性耳下腺炎    | -   | -  | -  | ・×  | -  | -  | -   | -  | -  | -   | ・× | -  | -   | -  | -  | -   | -  | 1  | -     | -  | →× | -  | -           | -  | ・× | -                  | 1   | -   | -   | -   | -   | -  | - | - |
| 眼科定点数      | 1   |    |    |     |    |    | 1   |    |    |     |    |    | 1   |    |    |     |    |    |       |    |    | 3  |             |    |    |                    |     |     |     |     |     |    |   |   |
| 急性出血性結膜炎   | -   | -  | -  | ・×  | -  | -  | -   | -  | -  | -   | ・× | -  | -   | -  | -  | -   | -  | -  | -     | -  | ・× | -  | -           | -  | ・× | -                  | -   | -   | -   | -   | -   | -  | - | - |
| 流行性角結膜炎    | -   | -  | -  | ・×  | -  | -  | -   | -  | -  | -   | ・× | -  | -   | -  | -  | -   | -  | -  | -     | -  | →× | -  | -           | -  | ・× | 2                  | -   | -   | -   | -   | -   | -  | - | - |
| 基幹病院定点数    | 1   |    |    | 1   |    |    | 2   |    |    | 1   |    |    | 1   |    |    | 1   |    |    | 1     |    |    | 8  |             |    |    | 0- 10- 20- 40- 60- |     |     |     |     |     |    |   |   |
| 細菌性髄膜炎     | -   | -  | -  | ・×  | -  | -  | -   | 1  | -  | -   | →× | -  | -   | -  | -  | -   | -  | -  | -     | -  | ・× | -  | -           | -  | ・× | -                  | 1   | -   | -   | -   | -   | -  | - | - |
| 無菌性髄膜炎     | -   | -  | -  | ・×  | -  | -  | -   | -  | 1  | -   | →× | -  | -   | -  | -  | -   | -  | -  | -     | -  | ・× | -  | -           | -  | ・× | -                  | -   | 1   | -   | -   | -   | -  | - | - |
| マイコプラズマ肺炎  | -   | -  | -  | ・×  | -  | -  | -   | -  | -  | -   | ・× | -  | -   | -  | -  | -   | -  | -  | -     | -  | ・× | -  | -           | -  | ・× | -                  | -   | -   | -   | -   | -   | -  | - | - |
| クラミジア肺炎    | -   | -  | -  | ・×  | -  | -  | -   | -  | -  | -   | ・× | -  | -   | -  | -  | -   | -  | -  | -     | -  | ・× | -  | -           | -  | ・× | -                  | -   | -   | -   | -   | -   | -  | - | - |
| 感染性胃腸炎(ロタ) | -   | -  | -  | ・×  | -  | -  | -   | -  | -  | -   | ・× | -  | -   | -  | -  | -   | -  | -  | -     | -  | ・× | -  | -           | -  | ・× | -                  | -   | -   | -   | -   | -   | -  | - | - |

過去4週の推移:▲急増、↗増加傾向、▼減少傾向、↓急減、→横這い、・報告なし 今週の流行状況:◎流行、○やや流行、△散発、×報告なし