

島根県感染症情報(週報) 2022年 第30週 (7/25~7/31)

県内感染症情報(概況)

1)全数報告感染症(1~5類感染症)

結核が4件(松江圏域1件、出雲圏域2件、大田圏域1件)、腸管出血性大腸菌感染症が1件(出雲圏域)、日本紅斑熱が1件(浜田圏域)、新型コロナウイルス感染症が5097件(松江圏域2431件、雲南圏域404件、出雲圏域1248件、大田圏域284件、浜田圏域157件、益田圏域441件、隠岐圏域132件)報告されています。

島根県保健環境科学研究所
島根県感染症情報センター
Tel :0852-36-8184
Fax:0852-36-8356
(スマホからも流行状況が確認できます。)



2)定点報告5類感染症 ()内数字は、週の定点当り患者報告数

- RSウイルス感染症 : 浜田圏域(3.7)、出雲圏域(2.8)及び松江圏域(2.4)では報告数が減少しつつありますが、大田圏域(2.6)と益田圏域(1.3)で報告されるようになっています。
- 手足口病 : 松江圏域(1.0)は減少しつつあり、全県の報告も定点当り0.7人に減少しました。
- 感染性胃腸炎 : 出雲圏域(6.8)で報告が増加しています。
- ヘルパンギーナ : 出雲圏域から3件、浜田圏域から2件の報告があります。

3)主な病原体の検出状況等

- 咽頭炎・扁桃炎 : RSウイルス、アデノウイルス1型、2型、5型、6型が検出されています。
- 肺・気管支炎 : RSウイルス、アデノウイルス2型が検出されています。

主な感染症の流行状況

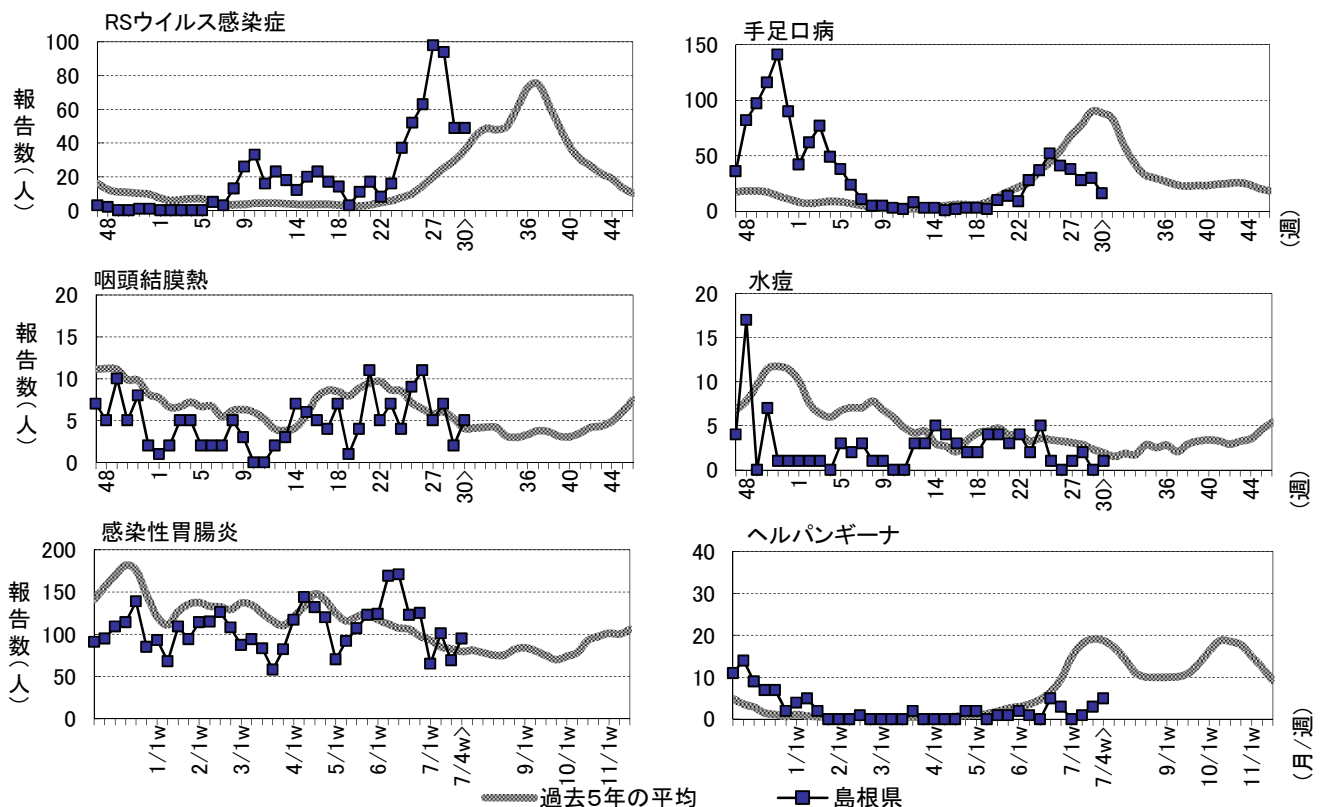
疾患名	全県	東部	中部	西部	隠岐
RSウイルス感染症	⬇️ ◎	⬇️ ○	→ ○	⬇️ ◎	▪ ×
手足口病	→ ○	⬇️ ○	→ ○	→ ○	→ △
咽頭結膜熱	→ ○	→ ×	→ ×	→ ○	▪ ×
水痘	→ △	→ △	▪ ×	▪ ×	▪ ×
感染性胃腸炎	→ ○	→ ○	→ ○	→ ○	▪ ×
ヘルパンギーナ	→ ○	→ ×	→ ○	→ △	▪ ×

今週の流行状況の記号

- ◎ 流行している ○ やや流行している
- △ 散発 × 報告なし

過去4週の流行の推移

- ↑ 急増 ⬇️ 減少傾向
- ↗️ 増加傾向 ⬇️ 急減
- 横這い ▪ 報告なし



※詳しいグラフ等は、ホームページ <https://www1.pref.shimane.lg.jp/contents/kansen/> をご覧ください。

島根県感染症発生動向調査情報（定点把握疾患：週報）

島根県保健環境科学研究所
島根県感染症情報センター

2022年 第30週 令和4年7月25日～令和4年7月31日

地域 医療圏域 週	東 部			中 部						西 部						隠 岐			島 根 県				年 齢 別 報 告 数 (30週)															
	松 江			雲 南			出 雲			大 田			浜 田			益 田			隠 岐																			
	28	29	30	28	29	30	28	29	30	28	29	30	28	29	30	28	29	30	28	29	30	27	28	29	30	11M	1-4	5-9	10-	20-								
インフルエンザ定点数	11			3			9			3			5			5			2			38																
インフルエンザ	-	-	-	・	×	-	-	-	-	-	-	-	-	-	-	-	-	-	-	-	・	×	-	-	-	-	-	-	-	-	-	-	-					
小児科定点数	7			2			5			2			3			3			1			23																
RSウイルス感染症	42	14	17	↘	○	-	-	-	29	24	14	→	○	1	-	3	22	10	11	-	1	4	↘	◎	-	-	-	・	×	98	94	49	49	13	35	1	-	-
咽頭結膜熱	2	1	-	→	×	-	-	-	-	-	-	→	×	2	-	2	3	1	3	-	-	-	→	○	-	-	-	・	×	5	7	2	5	-	5	-	-	-
A群溶連菌咽頭炎	-	-	-	→	×	-	-	-	-	-	-	→	×	-	1	-	-	1	-	-	-	-	→	×	-	-	-	・	×	2	-	2	-	-	-	-	-	-
感染性胃腸炎	41	33	33	→	○	15	3	10	11	19	34	→	○	-	1	-	10	5	8	24	8	10	→	○	-	-	-	・	×	65	101	69	95	17	52	18	5	3
水痘	2	-	1	→	△	-	-	-	-	-	-	・	×	-	-	-	-	-	-	-	-	-	-	-	-	・	×	1	2	-	1	-	-	1	-	-		
手足口病	17	15	7	↘	○	-	2	-	1	-	3	→	○	-	-	-	2	6	3	2	2	2	→	○	6	5	1	→	△	38	28	30	16	-	14	2	-	-
伝染性紅斑	-	-	-	・	×	-	-	-	-	-	-	・	×	-	-	-	-	-	-	-	-	-	-	-	-	・	×	-	-	-	-	-	-	-	-	-		
突発性発しん	1	4	-	→	×	-	1	-	1	3	2	→	△	-	-	-	-	-	1	-	1	2	→	△	-	-	-	・	×	12	2	9	5	1	4	-	-	-
ヘルパンギーナ	-	2	-	→	×	-	-	-	-	-	3	→	○	-	1	-	1	-	2	-	-	-	→	△	-	-	-	・	×	-	1	3	5	-	3	2	-	-
流行性耳下腺炎	-	-	-	・	×	-	-	-	-	-	-	・	×	-	-	-	-	-	-	-	1	-	→	×	-	-	-	・	×	-	-	1	-	-	-	-	-	-
眼科定点数	1			1						1									3																			
急性出血性結膜炎	-	-	-	・	×	-	-	-	-	-	-	・	×	-	-	-	-	-	-	-	-	-	・	×	-	-	-	・	×	-	-	-	-	-	-	-	-	-
流行性角結膜炎	-	-	-	・	×	-	-	-	-	-	-	・	×	-	-	-	2	-	-	-	-	-	→	×	-	-	-	-	×	-	2	-	-	-	-	-	-	-
基幹病院定点数	1			1						2			1			1			1			8				0-												
細菌性髄膜炎	-	-	-	・	×	-	-	-	-	1	-	→	×	-	-	-	-	-	-	-	-	-	・	×	-	-	-	・	×	-	-	1	-	-	-	-	-	-
無菌性髄膜炎	-	-	-	・	×	-	-	-	-	-	1	→	△	-	-	-	-	-	-	-	-	-	・	×	-	-	-	・	×	-	-	-	1	1	-	-	-	-
マイコプラズマ肺炎	-	-	-	・	×	-	-	-	-	-	-	・	×	-	-	-	-	-	-	-	-	-	・	×	-	-	-	・	×	-	-	-	-	-	-	-	-	-
クラミジア肺炎	-	-	-	・	×	-	-	-	-	-	-	・	×	-	-	-	-	-	-	-	-	-	・	×	-	-	-	・	×	-	-	-	-	-	-	-	-	-
感染性胃腸炎(ロタ)	-	-	-	・	×	-	-	-	-	-	-	・	×	-	-	-	-	-	-	-	-	-	・	×	-	-	-	・	×	-	-	-	-	-	-	-	-	-

過去4週の推移: ↑急増、↗増加傾向、↘減少傾向、↓急減、→横這い、・報告なし 今週の流行状況: ◎流行、○やや流行、△散発、×報告なし