

島根県感染症情報(週報) 2022年 第25週 (6/20~6/26)

県内感染症情報(概況)

1)全数報告感染症(1~5類感染症)

結核が2件(松江圏域1件、出雲圏域1件)、レジオネラ症が1件(松江圏域)、重症熱性血小板減少症候群が1件(益田圏域)、新型コロナウイルス感染症が906件(松江圏域272件、雲南圏域38件、出雲圏域517件、大田圏域5件、浜田圏域53件、益田圏域19件、隠岐圏域2件)報告されています。

島根県保健環境科学研究所
島根県感染症情報センター
Tel :0852-36-8184
Fax:0852-36-8356
(スマホからも流行状況が確認できます。)



2)定点報告5類感染症 ()内数字は、週の定点当り患者報告数

○RSウイルス感染症：松江圏域、出雲圏域、浜田圏域の報告が多く、県の報告数が定点当り2.3人となりました。季節外れだった昨年(2021年)の流行と同じ流行パターンとなっています。

○手足口病：松江圏域35件(5.0)で増加が続いているほか、出雲圏域(2.2)、益田圏域(1.3)で増加がみられます。

○感染性胃腸炎：増加傾向にあった出雲圏域(7.0)で減少していますが、県全体で多い状態です。

○ヘルパンギーナ：出雲圏域で4件、大田圏域で1件の報告がありました。

3)主な病原体の検出状況等

○咽頭炎・扁桃炎：RSウイルス、アデノウイルス1型、2型、5型、6型が検出されています。

○肺・気管支炎：RSウイルス、アデノウイルス2型が検出されています。

主な感染症の流行状況

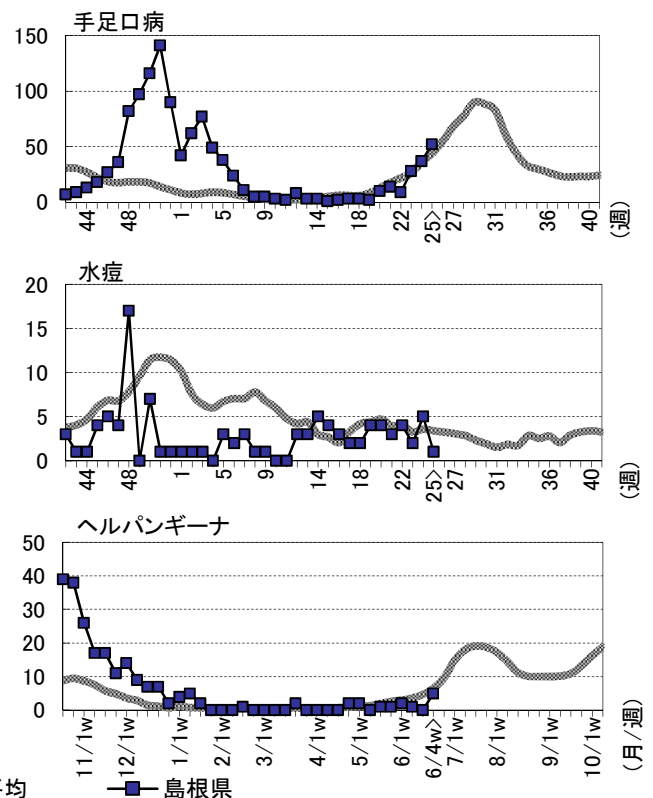
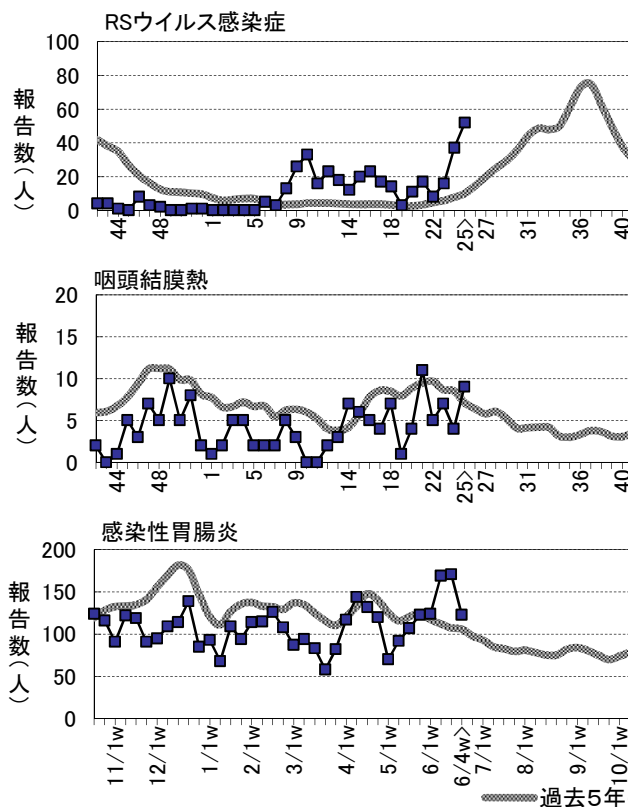
疾患名	全県	東部	中部	西部	隠岐
RSウイルス感染症	↗ ◎	→ ○	↗ ◎	→ ○	・ ×
手足口病	↗ ◎	↗ ◎	→ ○	→ ○	→ △
咽頭結膜熱	→ ○	→ ○	→ △	→ ○	・ ×
水痘	→ △	→ ×	→ △	→ ×	・ ×
感染性胃腸炎	→ ○	→ ○	→ ○	→ ○	→ ×
ヘルパンギーナ	→ ○	→ ×	→ ○	→ △	・ ×

今週の流行状況の記号

◎ 流行している ○ やや流行している
△ 散発 × 報告なし

過去4週の流行の推移

↑ 急増 ↓ 減少傾向
↗ 増加傾向 ↓ 急減
→ 横這い ・ 報告なし



島根県感染症発生動向調査情報（定点把握疾患：週報）

島根県保健環境科学研究所
島根県感染症情報センター

2022年 第25週 令和4年6月20日～令和4年6月26日

地域	東 部			中 部						西 部						隠 岐			島 根 県				年 齢 別 報 告 数 (25週)											
	松 江			雲 南			出 雲			大 田			浜 田			益 田			隠 岐															
	週	23	24	25	23	24	25	23	24	25	23	24	25	23	24	25	23	24	25	22	23	24	25	11M	1-4	5-9	10-	20-						
インフルエンザ定点数	11			3			9			3			5			5			2			38												
インフルエンザ	-	-	-	・×	-	-	-	-	-	-	・×	-	-	-	-	-	-	-	・×	-	-	-	-	-	-	-	-	-	-	-	-			
小児科定点数	7			2			5			2			3			3			1			23												
RSウイルス感染症	3	10	12	→○	1	1	1	12	14	31	↗◎	-	-	-	-	12	8	-	-	-	→○	-	-	-	・×	8	16	37	52	12	39	1	-	-
咽頭結膜熱	1	1	5	→○	-	1	-	4	1	1	→△	-	-	-	2	1	2	-	-	1	→○	-	-	-	・×	5	7	4	9	3	6	-	-	-
A群溶連菌咽頭炎	2	2	3	→△	-	-	-	-	1	1	→△	-	1	1	2	3	3	-	1	3	↗○	-	-	-	・×	2	4	8	11	-	6	2	2	1
感染性胃腸炎	43	46	38	→○	28	15	14	52	80	35	→○	6	-	-	20	13	18	20	17	18	→○	-	-	-	→×	124	169	171	123	13	77	19	10	4
水痘	1	-	-	→×	-	-	-	1	2	1	→△	-	3	-	-	-	-	-	-	-	→×	-	-	-	・×	4	2	5	1	-	-	1	-	-
手足口病	27	32	35	↗◎	-	-	-	-	2	11	→○	-	1	-	1	-	1	-	2	4	→○	-	-	1	→△	9	28	37	52	12	39	1	-	-
伝染性紅斑	-	-	-	・×	-	-	-	-	-	-	・×	-	-	-	-	-	-	-	-	-	・×	-	-	-	-	-	-	-	-	-				
突発性発しん	3	5	5	→○	-	-	-	4	5	6	→○	1	-	-	6	3	1	2	5	-	↘△	-	1	-	→×	13	16	19	12	8	4	-	-	-
ヘルパンギーナ	-	-	-	→×	-	-	-	-	-	4	→○	-	-	1	1	-	-	-	-	-	→△	-	-	-	・×	2	1	-	5	-	3	1	-	1
流行性耳下腺炎	-	-	-	・×	-	-	-	-	-	1	→△	-	-	-	1	-	-	-	1	-	→×	-	-	-	・×	-	1	1	1	-	-	1	-	-
眼科定点数	1						1						1									3												
急性出血性結膜炎	-	-	-	・×	-	-	-	-	-	-	・×	-	-	-	-	-	-	-	-	-	・×	-	-	-	-	-	-	-	-	-	-	-	-	-
流行性角結膜炎	-	-	-	・×	-	-	-	-	-	-	・×	-	-	-	-	-	-	-	-	-	・×	-	-	-	-	-	-	-	-	-	-	-	-	-
基幹病院定点数	1			1			2			1			1			1			1			8				0- 10- 20- 40- 60-								
細菌性髄膜炎	-	-	-	・×	-	-	-	-	-	1	→△	-	-	-	-	-	-	-	-	-	・×	-	-	-	・×	2	-	-	1	1	-	-	-	-
無菌性髄膜炎	-	-	-	・×	-	-	-	1	-	-	→×	-	-	-	-	-	-	-	-	-	・×	-	-	-	・×	-	1	-	-	-	-	-	-	-
マイコプラズマ肺炎	-	-	-	・×	-	-	-	-	-	-	・×	-	-	-	-	-	-	-	-	-	・×	-	-	-	・×	-	-	-	-	-	-	-	-	-
クラミジア肺炎	-	-	-	・×	-	-	-	-	-	-	・×	-	-	-	-	-	-	-	-	-	・×	-	-	-	・×	-	-	-	-	-	-	-	-	-
感染性胃腸炎(ロタ)	-	-	-	・×	-	-	-	-	-	-	・×	-	-	-	-	-	-	-	-	-	・×	-	-	-	・×	-	-	-	-	-	-	-	-	-

過去4週の推移: ↑急増、↗増加傾向、↘減少傾向、↓急減、→横這い、・報告なし 今週の流行状況: ◎流行、○やや流行、△散発、×報告なし