

島根県感染症情報(週報) 2022年 第23週 (6/6~6/12)

県内感染症情報(概況)

1)全数報告感染症(1~5類感染症)

梅毒が1件(浜田圏域)、カルバペネム耐性腸内細菌科細菌感染症が1件(出雲圏域)、新型コロナウイルス感染症が211件(松江圏域72件、雲南圏域8件、出雲圏域52件、大田圏域4件、浜田圏域51件、益田圏域24件)報告されています。

島根県保健環境科学研究所
島根県感染症情報センター

Tel:0852-36-8184

Fax:0852-36-8356

(スマホからも流行状況が確認できます。)



2)定点報告5類感染症 ()内数字は、週の定点当り患者報告数

- 手足口病 : 第20週以降再び増加がみられ、松江圏域27件(3.9)及び浜田圏域1件(0.3)の報告があります。
- RSウイルス感染症 : 出雲圏域12件(2.4)、松江圏域3件(0.4)及び雲南圏域1件(0.5)で報告があります。
- 感染性胃腸炎 : 第18週以降増加傾向にあり、隠岐圏域以外の圏域で報告があります。
- ヘルパンギーナ : 浜田圏域で1件の報告があります。
- 無菌性髄膜炎 : 出雲圏域から1件の報告があります。

3)主な病原体の検出状況等

- 咽頭炎・扁桃炎 : RSウイルス、アデノウイルス1型、2型、5型が検出されています。
- 肺・気管支炎 : RSウイルス、アデノウイルス1型、2型が検出されています。

主な感染症の流行状況

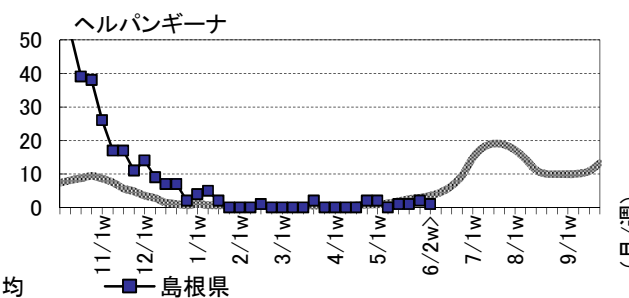
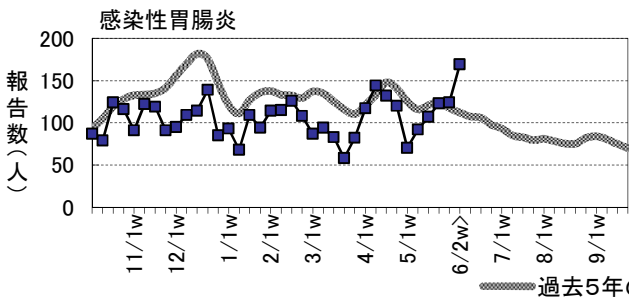
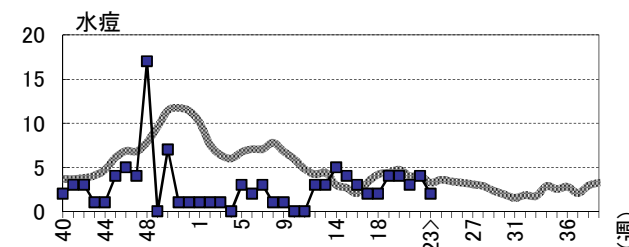
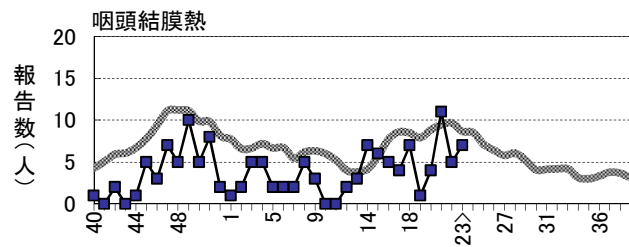
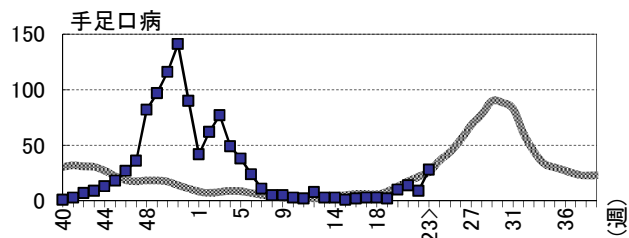
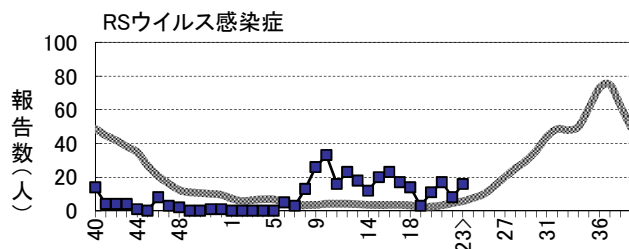
疾患名	全県	東部	中部	西部	隠岐
RSウイルス感染症	→ ○	→ △	→ ○	→ ×	・ ×
手足口病	→ ○	↗ ◎	→ ×	→ △	・ ×
咽頭結膜熱	→ ○	→ △	→ ○	→ △	・ ×
水痘	→ △	→ △	→ △	↘ ×	・ ×
感染性胃腸炎	↗ ○	→ ○	↗ ◎	↗ ◎	→ ×
ヘルパンギーナ	→ △	→ ×	→ ×	→ △	・ ×

今週の流行状況の記号

- ◎ 流行している ○ やや流行している
- △ 散発 × 報告なし

過去4週の流行の推移

- ↑ 急増 ↓ 減少傾向
- ↗ 増加傾向 ↓ 急減
- 横這い ・ 報告なし



※詳しいグラフ等は、ホームページ <https://www1.pref.shimane.lg.jp/contents/kansen/> をご覧ください。

島根県感染症発生動向調査情報（定点把握疾患：週報）

島根県保健環境科学研究所
島根県感染症情報センター

2022年 第23週 令和4年6月6日～令和4年6月12日

地域 医療圏域	東 部			中 部						西 部						隠 岐			島 根 県				年 齢 別 報 告 数 (23週)												
	松 江			雲 南			出 雲			大 田			浜 田			益 田			隠 岐																
	週	21	22	23	21	22	23	21	22	23	21	22	23	21	22	23	21	22	23	21	22	23	20	21	22	23	11M	1-4	5-9	10-	20-				
インフルエンザ定点数	11			3			9			3			5			5			2			38													
インフルエンザ	-	-	-	・×	-	-	-	-	-	-	・×	-	-	-	-	-	-	-	・×	-	-	-	・×	-	-	-	-	-	-	-	-	-	-	-	
小児科定点数	7			2			5			2			3			3			1			23													
RSウイルス感染症	2	3	3	→△	-	-	1	9	5	12	→○	-	-	-	6	-	-	-	→×	-	-	-	・×	11	17	8	16	4	12	-	-	-	-		
咽頭結膜熱	3	2	1	→△	3	1	-	3	-	4	→○	-	-	-	1	2	2	1	-	-	→△	-	-	-	・×	4	11	5	7	1	6	-	-	-	-
A群溶連菌咽頭炎	5	2	2	→△	-	-	-	-	-	-	・×	-	-	-	-	-	2	-	-	-	→△	-	-	-	・×	2	5	2	4	-	2	-	2	-	-
感染性胃腸炎	25	20	43	→○	18	26	28	32	37	52	↗◎	-	-	6	27	27	20	13	9	20	↗◎	8	5	-	→×	107	123	124	169	18	110	25	15	1	-
水痘	1	-	1	→△	-	-	-	-	1	1	→△	-	3	-	1	-	-	1	-	-	↘×	-	-	-	・×	4	3	4	2	1	-	1	-	-	-
手足口病	12	8	27	↗◎	-	-	-	1	1	-	→×	-	-	-	1	-	1	-	-	-	→△	-	-	-	・×	10	14	9	28	9	17	2	-	-	-
伝染性紅斑	-	-	-	・×	-	-	-	-	-	-	・×	-	-	-	-	-	-	-	-	-	・×	-	-	-	・×	-	-	-	-	-	-	-			
突発性発しん	3	1	3	→△	1	2	-	8	3	4	→○	-	-	1	2	1	6	4	6	2	↗◎	-	-	-	・×	8	18	13	16	7	9	-	-	-	-
ヘルパンギーナ	-	1	-	→×	-	-	-	1	1	-	→×	-	-	-	-	-	1	-	-	-	→△	-	-	-	・×	1	1	2	1	-	-	-	1	-	-
流行性耳下腺炎	1	-	-	→×	-	-	-	-	-	-	・×	-	-	-	-	-	1	-	-	-	→△	-	-	-	・×	-	1	-	1	-	-	-	1	-	-
眼科定点数	1						1						1									3													
急性出血性結膜炎	-	-	-	・×	-	-	-	-	-	-	・×	-	-	-	-	-	-	-	-	-	・×	-	-	-	・×	-	-	-	-	-	-	-	-	-	-
流行性角結膜炎	-	-	-	・×	-	-	-	-	-	-	・×	-	-	-	-	-	-	-	-	-	・×	-	-	-	・×	-	-	-	-	-	-	-	-	-	-
基幹病院定点数	1			1			2			1			1			1			1			8				0- 10- 20- 40- 60-									
細菌性髄膜炎	1	1	-	→×	-	-	-	-	2	-	→×	-	-	-	-	-	-	-	-	・×	-	-	-	・×	-	1	2	-	-	-	-	-	-	-	
無菌性髄膜炎	1	-	-	→×	-	-	-	-	-	1	→△	-	-	-	-	-	-	-	-	→×	-	-	-	・×	2	1	-	1	1	-	-	-	-	-	
マイコプラズマ肺炎	-	-	-	・×	-	-	-	-	-	-	・×	-	-	-	-	-	-	-	-	-	・×	-	-	-	・×	-	-	-	-	-	-	-	-	-	-
クラミジア肺炎	-	-	-	・×	-	-	-	-	-	-	・×	-	-	-	-	-	-	-	-	-	・×	-	-	-	・×	-	-	-	-	-	-	-	-	-	-
感染性胃腸炎(ロタ)	-	-	-	・×	-	-	-	-	-	-	・×	-	-	-	-	-	-	-	-	-	・×	-	-	-	・×	-	-	-	-	-	-	-	-	-	-

過去4週の推移:↗急増、↖増加傾向、↘減少傾向、↙急減、→横這い、・報告なし 今週の流行状況:◎流行、○やや流行、△散発、×報告なし