

# 島根県感染症情報(週報) 2022年 第21週 (5/23~5/29)

## 県内感染症情報(概況)

### 1)全数報告感染症(1~5類感染症)

結核が1件(出雲圏域)、カルバペネム耐性腸内細菌科細菌感染症が1件(松江圏域)、新型コロナウイルス感染症が470件(松江圏域176件、雲南圏域9件、出雲圏域185件、大田圏域48件、浜田圏域37件、益田圏域13件、隠岐圏域2件)報告されています。

島根県保健環境科学研究所  
島根県感染症情報センター  
Tel :0852-36-8184  
Fax:0852-36-8356



(スマホからも流行状況が確認できます。)

### 2)定点報告5類感染症 ( )内数字は、週の定点当り患者報告数

- RSウイルス感染症 : 松江圏域2件(0.3)、出雲圏域9件(1.8)及び浜田圏域6件(2.0)の報告があります。
- 咽頭結膜熱 : 散発的な報告が続いていましたが、県で11件(0.5)とややまとまった報告がありました。
- 感染性胃腸炎 : 第18週以降やや増加傾向にあり、隠岐圏域からも2週連続で報告があります。
- 手足口病 : ほぼ収束状態にありましたが、先週に引き続き増加がみられ、松江圏域12件(1.7)、出雲圏域1件(0.2)及び浜田圏域1件(0.3)の報告がありました。
- ヘルパンギーナ : 出雲圏域から1件の報告があります。

### 3)主な病原体の検出状況等

- 咽頭炎・扁桃炎 : RSウイルス、アデノウイルス2型、5型が検出されています。
- 肺・気管支炎 : RSウイルス、アデノウイルス1型、2型が検出されています。

### 主な感染症の流行状況

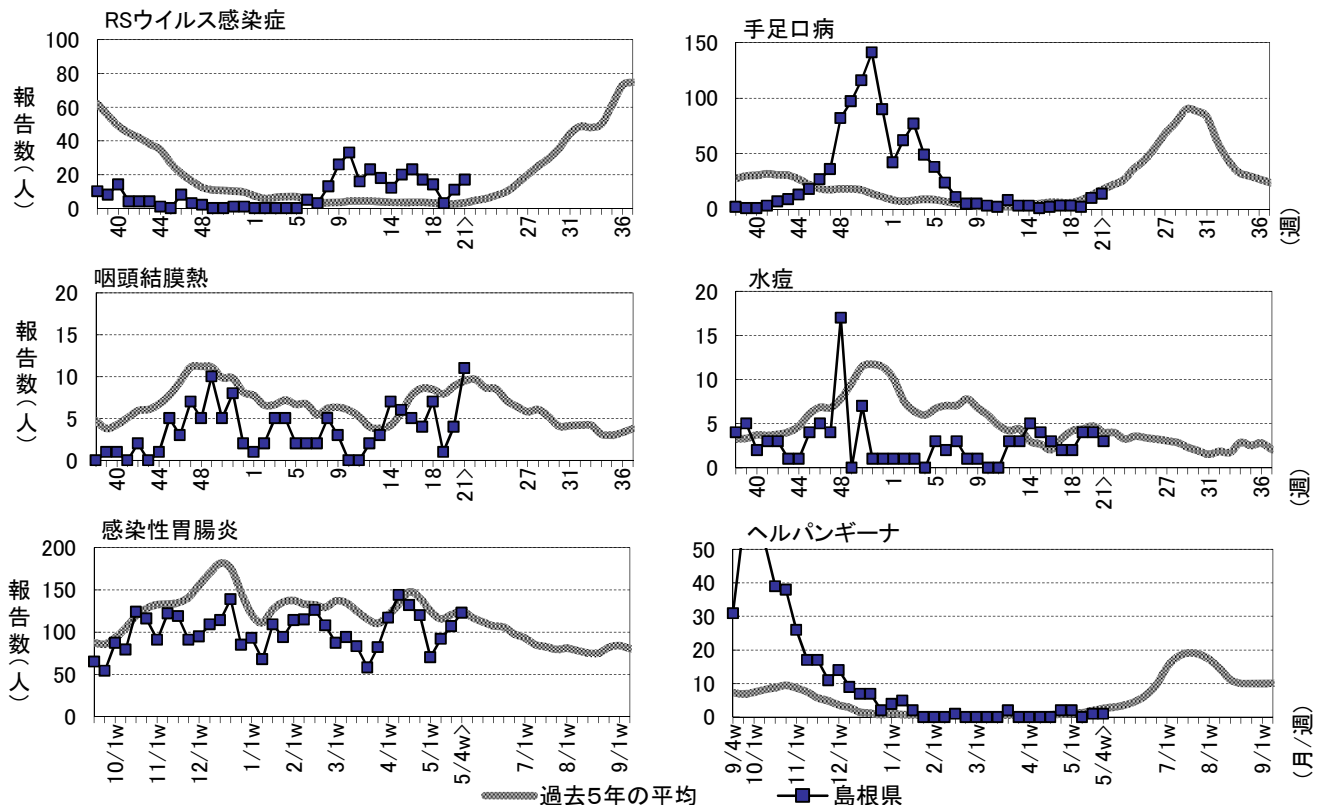
疾患名	全県	東部	中部	西部	隠岐
RSウイルス感染症	→ ○	→ △	→ ○	→ ○	・ ×
手足口病	→ ○	→ ○	→ △	→ △	・ ×
咽頭結膜熱	→ ○	→ △	→ ○	→ △	・ ×
水痘	→ △	→ △	・ ×	→ △	・ ×
感染性胃腸炎	→ ○	→ ○	→ ○	↗ ○	↗ ○
ヘルパンギーナ	→ △	・ ×	→ △	→ ×	・ ×

#### 今週の流行状況の記号

- ◎ 流行している ○ やや流行している
- △ 散発 × 報告なし

#### 過去4週の流行の推移

- ↑ 急増 ↓ 減少傾向
- ↗ 増加傾向 ↓ 急減
- 横這い ・ 報告なし



※詳しいグラフ等は、ホームページ <https://www1.pref.shimane.lg.jp/contents/kansen/> をご覧ください。

# 島根県感染症発生動向調査情報（定点把握疾患：週報）

島根県保健環境科学研究所  
島根県感染症情報センター

2022年 第21週 令和4年5月23日～令和4年5月29日

地域 医療圏域	東 部			中 部						西 部						隠 岐			島 根 県				年 齢 別 報 告 数 (21週)												
	松 江			雲 南			出 雲			大 田			浜 田			益 田			隠 岐																
	週	19	20	21	19	20	21	19	20	21	19	20	21	19	20	21	19	20	21	19	20	21	18	19	20	21	11M	1-4	5-9	10-	20-				
<b>インフルエンザ定点数</b>	11			3			9			3			5			5			2			38													
インフルエンザ	-	-	-	・×	-	-	-	-	-	-	・×	-	-	-	-	-	-	-	・×	-	-	-	・×	-	-	-	-	-	-	-	-	-	-	-	-
<b>小児科定点数</b>	7			2			5			2			3			3			1			23													
RSウイルス感染症	1	7	2	→△	-	-	-	1	4	9	→○	-	-	-	1	-	6	-	-	-	→○	-	-	-	・×	14	3	11	17	4	13	-	-	-	
咽頭結膜熱	1	1	3	→△	-	-	3	-	1	3	→○	-	-	-	-	2	1	-	-	1	→△	-	-	-	・×	7	1	4	11	1	10	-	-	-	
A群溶連菌咽頭炎	6	2	5	→△	-	-	-	2	-	-	→×	-	-	-	1	-	-	-	-	-	→×	-	-	-	・×	2	9	2	5	-	4	-	1	-	
感染性胃腸炎	17	25	25	→○	8	7	18	40	38	32	→○	1	4	-	13	15	27	13	12	13	↗○	-	6	8	↗○	70	92	107	123	21	69	22	7	4	
水痘	-	-	1	→△	-	-	-	-	-	-	・×	-	2	-	-	-	1	4	2	1	→△	-	-	-	・×	2	4	4	3	-	-	2	1	-	
手足口病	2	9	12	→○	-	-	-	-	-	1	→△	-	-	-	-	1	1	-	-	-	→△	-	-	-	・×	3	2	10	14	2	12	-	-	-	
伝染性紅斑	-	-	-	・×	-	-	-	-	-	-	・×	-	-	-	-	-	-	-	-	-	・×	-	-	-	・×	-	-	-	-	-	-	-	-	-	
突発性発しん	4	1	3	→△	1	1	1	1	3	8	→○	-	-	-	-	-	2	1	3	4	→○	-	-	-	・×	16	7	8	18	5	13	-	-	-	
ヘルパンギーナ	-	-	-	・×	-	-	-	-	1	1	→△	-	-	-	-	-	-	-	-	-	→×	-	-	-	・×	2	-	1	1	-	1	-	-	-	
流行性耳下腺炎	-	-	1	→△	-	-	-	-	-	-	・×	-	-	-	-	-	-	-	-	-	・×	-	-	-	・×	-	-	-	1	-	-	1	-	-	
<b>眼科定点数</b>	1						1						1									3													
急性出血性結膜炎	-	-	-	・×	-	-	-	-	-	-	・×	-	-	-	-	-	-	-	-	-	・×	-	-	-	・×	-	-	-	-	-	-	-	-	-	
流行性角結膜炎	-	-	-	・×	-	-	-	-	-	-	・×	-	-	-	-	-	-	-	-	-	・×	-	-	-	・×	-	-	-	-	-	-	-	-	-	
<b>基幹病院定点数</b>	1			1			2			1			1			1			1			8				0- 10- 20- 40- 60-									
細菌性髄膜炎	-	-	1	→△	-	-	-	1	-	-	→×	-	-	-	-	-	-	-	-	-	・×	-	-	-	・×	-	1	-	1	1	-	-	-	-	
無菌性髄膜炎	-	-	1	→△	-	-	-	1	1	-	→×	-	-	-	-	-	-	-	1	-	→×	-	-	-	・×	-	1	2	1	1	-	-	-	-	
マイコプラズマ肺炎	-	-	-	・×	-	-	-	-	-	-	・×	-	-	-	-	-	-	-	-	-	・×	-	-	-	・×	-	-	-	-	-	-	-	-	-	
クラミジア肺炎	-	-	-	・×	-	-	-	-	-	-	・×	-	-	-	-	-	-	-	-	-	・×	-	-	-	・×	-	-	-	-	-	-	-	-	-	
感染性胃腸炎(ロタ)	-	-	-	・×	-	-	-	-	-	-	・×	-	-	-	-	-	-	-	-	-	・×	-	-	-	・×	-	-	-	-	-	-	-	-	-	

過去4週の推移: ↑急増、↗増加傾向、↘減少傾向、↓急減、→横這い、・報告なし 今週の流行状況: ◎流行、○やや流行、△散発、×報告なし