

島根県感染症情報(週報) 2022年 第20週 (5/16~5/22)

県内感染症情報(概況)

1)全数報告感染症(1~5類感染症)

日本紅斑熱が1件(松江圏域)、レジオネラ症が2件(松江圏域1件、雲南圏域1件)、新型コロナウイルス感染症が703件(松江圏域319件、雲南圏域18件、出雲圏域216件、大田圏域35件、浜田圏域93件、益田圏域22件)報告されています。

島根県保健環境科学研究所
島根県感染症情報センター
Tel :0852-36-8184
Fax:0852-36-8356



(スマホからも流行状況が確認できます。)

2)定点報告5類感染症 ()内数字は、週の定点当り患者報告数

- RSウイルス感染症 : 松江圏域から7件(1.0)、出雲圏域から4件(0.8)の報告があります。
- 感染性胃腸炎 : 全ての圏域から報告があり、横ばいで推移しています。
- 手足口病 : ほぼ収束状態にありましたが、再び松江圏域(1.3)及び浜田圏域(0.3)から報告がありました。
- ヘルパンギーナ : 出雲圏域から1件の報告があります。
- 無菌性髄膜炎 : 19週の出雲圏域の報告に引き続き、出雲圏域から1件、益田圏域から1件の報告があります。

3)主な病原体の検出状況等

- 咽頭炎・扁桃炎 : RSウイルス、アデノウイルス2型が検出されています。
- 肺・気管支炎 : RSウイルス、アデノウイルス1型、2型が検出されています。

主な感染症の流行状況

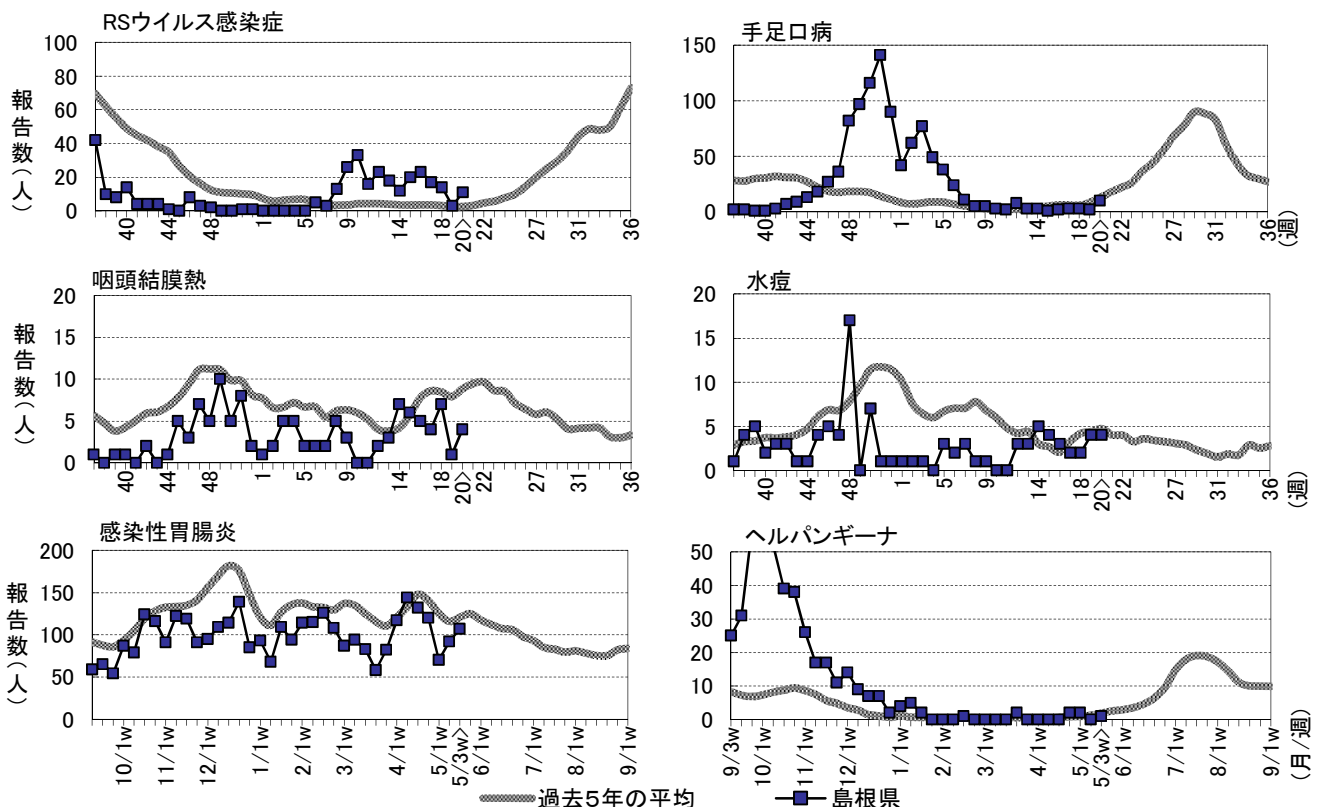
疾患名	全県	東部	中部	西部	隠岐
RSウイルス感染症	→ ○	→ ○	→ △	→ ×	・ ×
手足口病	→ ○	→ ○	→ ×	→ △	・ ×
咽頭結膜熱	→ ○	→ △	→ △	→ △	・ ×
水痘	→ ○	・ ×	・ ×	→ ○	・ ×
感染性胃腸炎	→ ○	→ ○	→ ○	→ ○	→ ○
ヘルパンギーナ	→ △	・ ×	→ △	→ ×	・ ×

今週の流行状況の記号

- ◎ 流行している ○ やや流行している
- △ 散発 × 報告なし

過去4週の流行の推移

- ↑ 急増 ↓ 減少傾向
- ↗ 増加傾向 ↘ 急減
- 横這い ・ 報告なし



※詳しいグラフ等は、ホームページ <https://www1.pref.shimane.lg.jp/contents/kansen/> をご覧ください。

島根県感染症発生動向調査情報（定点把握疾患：週報）

島根県保健環境科学研究所
島根県感染症情報センター

2022年 第20週 令和4年5月16日～令和4年5月22日

地域	東 部			中 部				西 部						隠 岐			島 根 県				年 齢 別 報 告 数 (20週)																	
	松 江			雲 南		出 雲		大 田		浜 田		益 田		隠 岐																								
	週	18	19	20	18	19	20	18	19	20	18	19	20	18	19	20	17	18	19	20	11M	1-4	5-9	10-	20-													
インフルエンザ定点数	11			3		9		3		5		5		2			38																					
インフルエンザ	-	-	-	・	×	-	-	-	-	-	-	-	-	-	・	×	-	-	-	-	-	-	-	-	-	-												
小児科定点数	7			2		5		2		3		3		1			23																					
RSウイルス感染症	10	1	7	→	○	-	-	-	3	1	4	→	△	-	-	-	1	1	-	-	-	-	→	×	-	-	-	・	×	17	14	3	11	1	10	-	-	-
咽頭結膜熱	1	1	1	→	△	1	-	-	1	-	1	→	△	-	-	-	2	-	2	2	-	-	→	△	-	-	-	・	×	4	7	1	4	1	2	-	1	-
A群溶連菌咽頭炎	-	6	2	→	△	-	-	-	2	2	-	→	×	-	-	-	-	1	-	-	-	-	→	×	-	-	-	・	×	4	2	9	2	-	-	2	-	-
感染性胃腸炎	21	17	25	→	○	8	8	7	25	40	38	→	○	-	1	4	14	13	15	2	13	12	→	○	-	-	6	→	○	120	70	92	107	20	58	15	11	3
水痘	-	-	-	・	×	-	-	-	-	-	-	・	×	1	-	2	-	-	-	1	4	2	→	○	-	-	-	・	×	2	2	4	4	-	1	3	-	-
手足口病	3	2	9	→	○	-	-	-	-	-	-	→	×	-	-	-	-	-	1	-	-	-	→	△	-	-	-	・	×	3	3	2	10	5	5	-	-	-
伝染性紅斑	-	-	-	・	×	-	-	-	-	-	-	・	×	-	-	-	-	-	-	-	-	-	・	×	-	-	-	・	×	-	-	-	-	-	-	-	-	-
突発性発しん	3	4	1	↘	△	2	1	1	7	1	3	→	○	2	-	-	1	-	-	1	1	3	→	△	-	-	-	・	×	11	16	7	8	3	5	-	-	-
ヘルパンギーナ	-	-	-	・	×	1	-	-	-	-	-	→	△	1	-	-	-	-	-	-	-	-	→	×	-	-	-	・	×	2	2	-	1	-	-	-	1	-
流行性耳下腺炎	-	-	-	→	×	-	-	-	-	-	-	・	×	-	-	-	-	-	-	-	-	-	・	×	-	-	-	・	×	1	-	-	-	-	-	-	-	-
眼科定点数	1			1				1						3																								
急性出血性結膜炎	-	-	-	・	×	-	-	-	-	-	-	・	×	-	-	-	-	-	-	-	-	-	・	×	-	-	-	-	-	-	-	-	-	-	-	-		
流行性角結膜炎	-	-	-	・	×	-	-	-	-	-	-	・	×	-	-	-	-	-	-	-	-	-	・	×	-	-	-	-	-	-	-	-	-	-	-	-		
基幹病院定点数	1			1		2		1		1		1		1			8				0- 10- 20- 40- 60-																	
細菌性髄膜炎	-	-	-	・	×	-	-	-	-	1	-	→	×	-	-	-	-	-	-	-	-	-	・	×	-	-	-	・	×	-	-	1	-	-	-	-	-	-
無菌性髄膜炎	-	-	-	・	×	-	-	-	-	1	1	→	△	-	-	-	-	-	-	-	-	1	→	△	-	-	-	・	×	-	-	1	2	2	-	-	-	-
マイコプラズマ肺炎	-	-	-	・	×	-	-	-	-	-	-	・	×	-	-	-	-	-	-	-	-	-	・	×	-	-	-	・	×	-	-	-	-	-	-	-	-	-
クラミジア肺炎	-	-	-	・	×	-	-	-	-	-	-	・	×	-	-	-	-	-	-	-	-	-	・	×	-	-	-	・	×	-	-	-	-	-	-	-	-	-
感染性胃腸炎(ロタ)	-	-	-	・	×	-	-	-	-	-	-	・	×	-	-	-	-	-	-	-	-	-	・	×	-	-	-	・	×	-	-	-	-	-	-	-	-	-

過去4週の推移: ↑急増、↗増加傾向、↘減少傾向、↓急減、→横這い、・報告なし 今週の流行状況: ◎流行、○やや流行、△散発、×報告なし