

島根県感染症情報(週報) 2022年 第18週 (5/2~5/8)

県内感染症情報(概況)

1)全数報告感染症(1~5類感染症)

カルバペネム耐性腸内細菌科細菌感染症が1件(益田圏域)、新型コロナウイルス感染症が775件(松江圏域354件、雲南圏域50件、出雲圏域263件、大田圏域35件、浜田圏域24件、益田圏域32件、隠岐圏域17件)報告されています。

島根県保健環境科学研究所
島根県感染症情報センター

Tel :0852-36-8184
Fax:0852-36-8356

(スマホからも流行状況が確認できます。)



2)定点報告5類感染症 ()内数字は、週の定点当り患者報告数

○RSウイルス感染症：松江圏域(1.4)、出雲圏域(0.6)及び浜田圏域(0.3)の報告があります。

○感染性胃腸炎：第15週に定点当り13.0人の報告があった益田圏域は、今週0.7人となり落ち着いてきました。その他の圏域は横ばいです。

○感染性胃腸炎(ロタ)：春の流行シーズンに当たりますが、報告はありません。

3)主な病原体の検出状況等

○咽頭炎・扁桃炎：アデノウイルス2型が検出されています。

○肺・気管支炎：アデノウイルス1型、2型が検出されています。

主な感染症の流行状況

疾患名	全県	東部	中部	西部	隠岐
RSウイルス感染症	→ ○	→ ○	→ △	→ △	・ ×
インフルエンザ	・ ×	・ ×	・ ×	・ ×	・ ×
咽頭結膜熱	→ ○	→ △	→ △	→ ○	・ ×
水痘	→ △	→ ×	→ ×	→ △	・ ×
感染性胃腸炎	↘ ○	→ ○	→ ○	↘ ○	・ ×
感染性胃腸炎(ロタ)	・ ×	・ ×	・ ×	・ ×	・ ×

今週の流行状況の記号

◎ 流行している ○ やや流行している

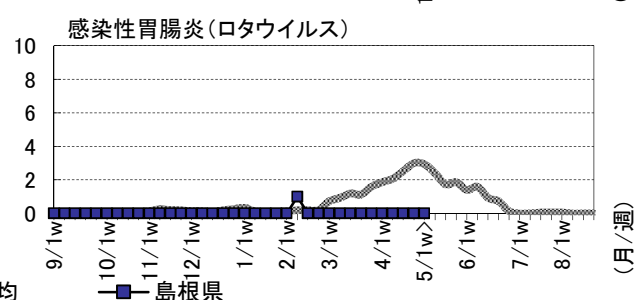
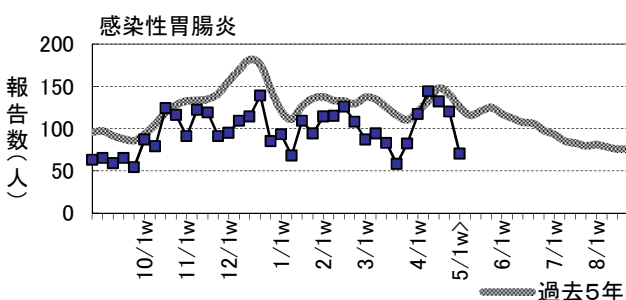
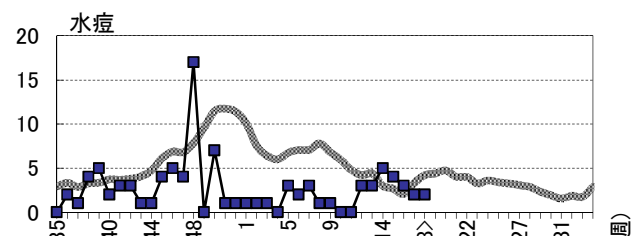
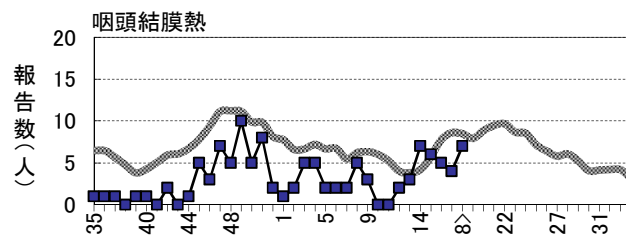
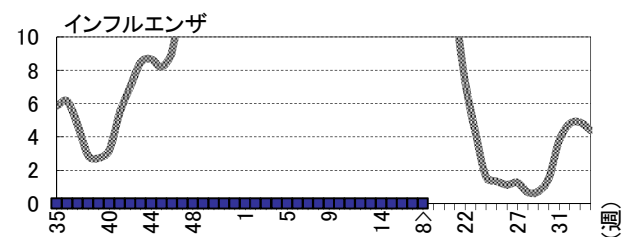
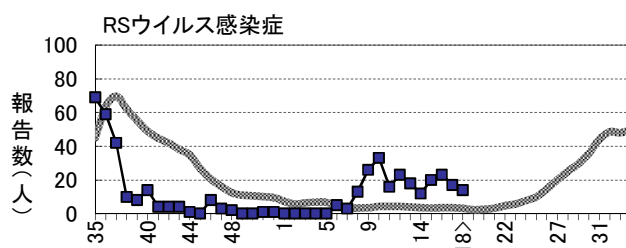
△ 散発 × 報告なし

過去4週の流行の推移

↑ 急増 ↓ 減少傾向

↗ 増加傾向 ↓ 急減

→ 横這い ・ 報告なし



※詳しいグラフ等は、ホームページ <https://www1.pref.shimane.lg.jp/contents/kansen/> をご覧ください。

島根県感染症発生動向調査情報（定点把握疾患：週報）

島根県保健環境科学研究所
島根県感染症情報センター

2022年 第18週 令和4年5月2日～令和4年5月8日

地域	東 部			中 部						西 部			隠 岐			島 根 県				年 齢 別 報 告 数 (18週)														
	松 江			雲 南			出 雲			大 田			浜 田			益 田			隠 岐															
	週	16	17	18	16	17	18	16	17	18	16	17	18	16	17	18	16	17	18	16	17	18	15	16	17	18	11M	1-4	5-9	10-	20-			
インフルエンザ定点数	11			3			9			3			5			5			2			38												
インフルエンザ	-	-	-	・×	-	-	-	-	-	-	・×	-	-	-	-	-	-	-	・×	-	-	-	・×	-	-	-	-	-	-	-	-	-	-	-
小児科定点数	7			2			5			2			3			3			1			23												
RSウイルス感染症	15	8	10	→○	-	-	-	6	3	3	→△	-	-	-	2	6	1	-	-	-	→△	-	-	-	・×	20	23	17	14	4	10	-	-	-
咽頭結膜熱	-	-	1	→△	1	1	1	-	1	1	→△	1	-	-	3	2	2	-	-	2	→○	-	-	-	・×	6	5	4	7	-	7	-	-	-
A群溶連菌咽頭炎	2	2	-	→×	-	-	-	5	1	2	→△	-	-	-	1	-	-	-	1	-	→×	-	-	-	・×	4	8	4	2	-	1	-	1	-
感染性胃腸炎	27	27	21	→○	6	16	8	47	39	25	→○	16	5	-	19	18	14	17	15	2	↘○	-	-	-	・×	144	132	120	70	7	32	18	9	4
水痘	3	-	-	→×	-	-	-	-	-	-	→×	-	-	1	-	-	-	-	2	1	→△	-	-	-	・×	4	3	2	2	1	1	-	-	-
手足口病	2	1	3	→○	-	1	-	-	1	-	→×	-	-	-	-	-	-	-	-	-	・×	-	-	-	・×	1	2	3	3	1	2	-	-	-
伝染性紅斑	-	-	-	・×	-	-	-	-	-	-	・×	-	-	-	-	-	-	-	-	-	・×	-	-	-	・×	-	-	-	-	-	-	-	-	-
突発性発しん	10	4	3	→△	-	-	2	6	4	7	↗○	-	-	2	-	1	1	1	2	1	→○	-	-	-	・×	7	17	11	16	6	10	-	-	-
ヘルパンギーナ	-	-	-	・×	-	-	1	-	-	-	→△	-	2	1	-	-	-	-	-	-	→△	-	-	-	・×	-	-	2	2	-	2	-	-	-
流行性耳下腺炎	1	-	-	→×	-	-	-	-	-	-	・×	-	-	-	-	-	-	-	-	-	・×	-	-	-	・×	1	1	1	-	-	-	-	-	-
眼科定点数	1						1						1						3															
急性出血性結膜炎	-	-	-	・×	-	-	-	-	-	-	・×	-	-	-	-	-	-	-	-	-	・×	-	-	-	-	-	-	-	-	-	-	-	-	-
流行性角結膜炎	-	-	-	・×	-	-	-	-	-	-	・×	-	-	-	-	-	-	-	-	-	・×	-	-	-	-	-	-	-	-	-	-	-	-	-
基幹病院定点数	1			1			2			1			1			1			8				0- 10- 20- 40- 60-											
細菌性髄膜炎	-	-	-	・×	-	-	-	-	-	-	・×	-	-	-	-	-	-	-	-	-	・×	-	-	-	・×	-	-	-	-	-	-	-	-	-
無菌性髄膜炎	-	-	-	・×	-	-	-	-	-	-	・×	-	-	-	-	-	-	-	-	-	・×	-	-	-	・×	-	-	-	-	-	-	-	-	-
マイコプラズマ肺炎	-	-	-	・×	-	-	-	-	-	-	・×	-	-	-	-	-	-	-	-	-	・×	-	-	-	・×	-	-	-	-	-	-	-	-	-
クラミジア肺炎	-	-	-	・×	-	-	-	-	-	-	・×	-	-	-	-	-	-	-	-	-	・×	-	-	-	・×	-	-	-	-	-	-	-	-	-
感染性胃腸炎(ロタ)	-	-	-	・×	-	-	-	-	-	-	・×	-	-	-	-	-	-	-	-	-	・×	-	-	-	・×	-	-	-	-	-	-	-	-	-

過去4週の推移: ↑急増、↗増加傾向、↘減少傾向、↓急減、→横這い、・報告なし 今週の流行状況: ◎流行、○やや流行、△散発、×報告なし