

島根県感染症情報(週報) 2022年 第16週 (4/18~4/24)

県内感染症情報(概況)

1)全数報告感染症(1~5類感染症)

結核が1件(益田圏域)、日本紅斑熱が1件(益田圏域)、レジオネラ症が1件(隠岐圏域)、梅毒が1件(出雲圏域)、新型コロナウイルス感染症が1234件(松江圏域671件、雲南圏域90件、出雲圏域392件、大田圏域37件、浜田圏域7件、益田圏域32件、隠岐圏域5件)報告されています。

島根県保健環境科学研究所
島根県感染症情報センター

Tel :0852-36-8184

Fax:0852-36-8356

(スマホからも流行状況が確認できます。)



2)定点報告5類感染症 ()内数字は、週の定点当り患者報告数

○RSウイルス感染症：松江圏域15件(2.1)、出雲圏域6件(1.2)及び浜田圏域2件(0.7)で報告があります。

○感染性胃腸炎：全県で定点当り5.7人の報告があり、4月以降徐々に増加しています。

○感染性胃腸炎(ロタ)：春の流行シーズンに当たりますが、報告はありません。

○インフルエンザ：2022年第16週の報告はありませんでした。学校欠席者情報による報告もありません。

3)主な病原体の検出状況等

○咽頭炎・扁桃炎：アデノウイルス1型,2型が検出されています。

○肺・気管支炎：アデノウイルス2型が検出されています。

主な感染症の流行状況

疾患名	全県	東部	中部	西部	隠岐
RSウイルス感染症	→ ○	→ ○	→ ○	→ △	・ ×
インフルエンザ	・ ×	・ ×	・ ×	・ ×	・ ×
手足口病	→ △	→ △	→ ×	・ ×	・ ×
水痘	→ △	→ △	→ ×	→ ×	・ ×
感染性胃腸炎	→ ○	→ ○	→ ○	↗ ◎	・ ×
感染性胃腸炎(ロタ)	・ ×	・ ×	・ ×	・ ×	・ ×

今週の流行状況の記号

◎ 流行している ○ やや流行している

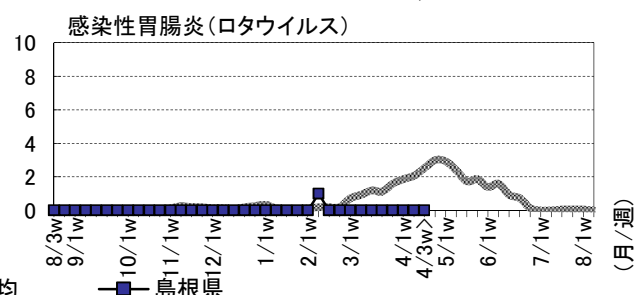
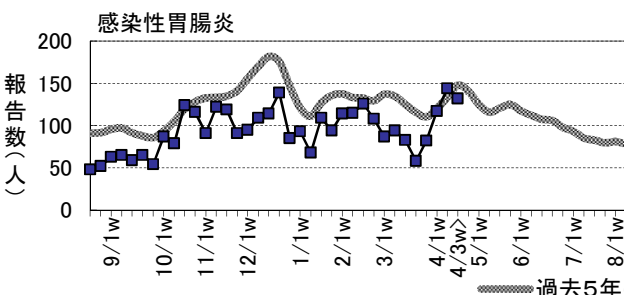
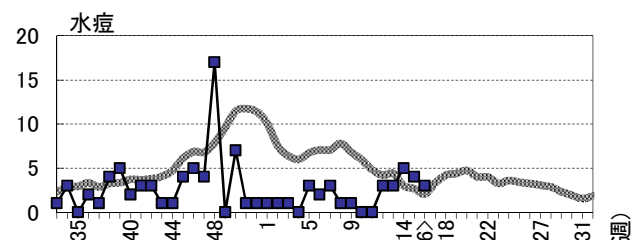
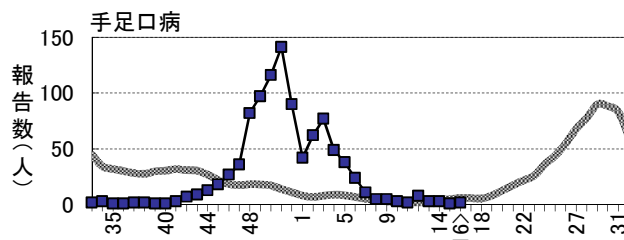
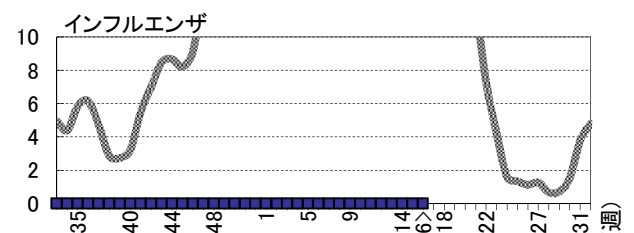
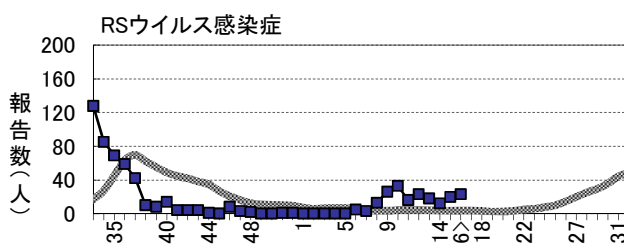
△ 散発 × 報告なし

過去4週の流行の推移

↑ 急増 ↓ 減少傾向

↗ 増加傾向 ↓ 急減

→ 横這い ・ 報告なし



※詳しいグラフ等は、ホームページ <https://www1.pref.shimane.lg.jp/contents/kansen/> をご覧ください。

島根県感染症発生動向調査情報（定点把握疾患：週報）

島根県保健環境科学研究所
島根県感染症情報センター

2022年 第16週 令和4年4月18日～令和4年4月24日

地域 医療圏域 週	東 部			中 部						西 部						隠 岐			島 根 県				年齢別報告数 (16週)											
	松 江			雲 南			出 雲			大 田			浜 田			益 田			隠 岐															
	14	15	16	14	15	16	14	15	16	14	15	16	14	15	16	14	15	16	14	15	16	13	14	15	16	11M	1-4	5-9	10-	20-				
インフルエンザ定点数	11			3			9			3			5			5			2			38												
インフルエンザ	-	-	-	・×	-	-	-	-	-	-	・×	-	-	-	-	-	-	・×	-	-	-	・×	-	-	-	-	-	-	-	-	-	-	-	
小児科定点数	7			2			5			2			3			3			1			23												
RSウイルス感染症	7	14	15	→○	-	-	-	4	6	6	→○	-	-	-	1	-	2	-	-	-	→△	-	-	-	・×	18	12	20	23	7	16	-	-	-
咽頭結膜熱	-	-	-	→×	1	-	1	1	1	-	→△	-	-	1	5	5	3	-	-	-	→○	-	-	-	・×	3	7	6	5	-	3	2	-	-
A群溶連菌咽頭炎	4	1	2	→△	-	-	-	2	1	5	→△	-	-	-	-	-	1	-	2	-	→△	-	-	-	・×	4	6	4	8	-	1	-	3	4
感染性胃腸炎	20	29	27	→○	9	14	6	38	38	47	→○	-	-	16	26	24	19	24	39	17	↗◎	-	-	-	・×	82	117	144	132	23	75	15	12	7
水痘	1	-	3	→△	-	-	-	3	2	-	→×	-	1	-	-	-	-	1	1	-	→×	-	-	-	・×	3	5	4	3	-	2	1	-	-
手足口病	3	-	2	→△	-	-	-	-	1	-	→×	-	-	-	-	-	-	-	-	-	・×	-	-	-	・×	3	3	1	2	1	1	-	-	-
伝染性紅斑	-	-	-	・×	-	-	-	-	-	-	・×	-	-	-	-	-	-	-	-	-	・×	-	-	-	・×	-	-	-	-	-	-	-	-	-
突発性発しん	1	3	10	↗◎	-	-	-	2	3	6	→○	-	-	-	3	-	-	1	1	1	→△	-	-	-	→×	9	7	7	17	4	13	-	-	-
ヘルパンギーナ	-	-	-	・×	-	-	-	-	-	-	・×	-	-	-	-	-	-	-	-	-	・×	-	-	-	・×	-	-	-	-	-	-	-	-	-
流行性耳下腺炎	-	-	1	→△	-	-	-	-	-	-	・×	-	-	-	-	-	-	-	-	-	・×	-	-	-	・×	2	-	1	1	-	-	1	-	-
眼科定点数	1						1						1									3												
急性出血性結膜炎	-	-	-	・×	-	-	-	-	-	-	・×	-	-	-	-	-	-	-	-	-	・×	-	-	-	・×	-	-	-	-	-	-	-	-	-
流行性角結膜炎	-	-	-	・×	-	-	-	-	-	-	・×	-	-	-	-	-	-	-	-	-	・×	-	-	-	・×	-	-	-	-	-	-	-	-	-
基幹病院定点数	1			1			2			1			1			1			1			8				0-								
細菌性髄膜炎	-	-	-	・×	-	-	-	-	-	-	・×	-	-	-	-	-	-	-	-	-	・×	-	-	-	・×	-	-	-	-	-	-	-	-	-
無菌性髄膜炎	-	-	-	・×	-	-	-	-	-	-	・×	-	-	-	-	-	-	-	-	-	・×	-	-	-	・×	-	-	-	-	-	-	-	-	-
マイコプラズマ肺炎	-	-	-	・×	-	-	-	-	-	-	・×	-	-	-	-	-	-	-	-	-	・×	-	-	-	・×	-	-	-	-	-	-	-	-	-
クラミジア肺炎	-	-	-	・×	-	-	-	-	-	-	・×	-	-	-	-	-	-	-	-	-	・×	-	-	-	・×	-	-	-	-	-	-	-	-	-
感染性胃腸炎(ロタ)	-	-	-	・×	-	-	-	-	-	-	・×	-	-	-	-	-	-	-	-	-	・×	-	-	-	・×	-	-	-	-	-	-	-	-	-

過去4週の推移: ↑急増、↗増加傾向、↘減少傾向、↓急減、→横這い、・報告なし 今週の流行状況: ◎流行、○やや流行、△散発、×報告なし