

島根県感染症情報(週報) 2022年 第15週 (4/11~4/17)

県内感染症情報(概況)

1)全数報告感染症(1~5類感染症)

結核が1件(雲南圏域)、レジオネラ症が1件(松江圏域)、カルバペネム耐性腸内細菌科細菌感染症が1件(益田圏域)、水痘(入院例)が1件(隠岐圏域)、新型コロナウイルス感染症が993件(松江圏域531件、雲南圏域55件、出雲圏域287件、大田圏域14件、浜田圏域15件、益田圏域39件、隠岐圏域52件)報告されています。

島根県保健環境科学研究所
島根県感染症情報センター
Tel :0852-36-8184
Fax:0852-36-8356



(スマホからも流行状況が確認できます。)

2)定点報告5類感染症 ()内数字は、週の定点当り患者報告数

○RSウイルス感染症：松江圏域14件(2.0)、出雲圏域6件(1.2)で報告が続いています。

○感染性胃腸炎：全県で定点当り6.3人の報告があり、4月以降徐々に増加しています。

○感染性胃腸炎(ロタ)：春の流行シーズンに当たりますが、報告はありません。

○インフルエンザ：2022年第15週の報告はありませんでした。学校欠席者情報による報告もありません。

3)主な病原体の検出状況等

○咽頭炎・扁桃炎：アデノウイルス1型,2型が検出されています。

○手足口病：コクサッキーA6型が検出されています。

主な感染症の流行状況

疾患名	全県	東部	中部	西部	隠岐
RSウイルス感染症	→ ○	→ ○	→ ○	→ ×	・ ×
インフルエンザ	・ ×	・ ×	・ ×	・ ×	・ ×
手足口病	→ △	→ ×	→ △	・ ×	・ ×
水痘	→ ○	→ ×	→ △	→ △	・ ×
感染性胃腸炎	↗ ○	→ ○	→ ○	↗ ◎	・ ×
感染性胃腸炎(ロタ)	・ ×	・ ×	・ ×	・ ×	・ ×

今週の流行状況の記号

◎ 流行している ○ やや流行している

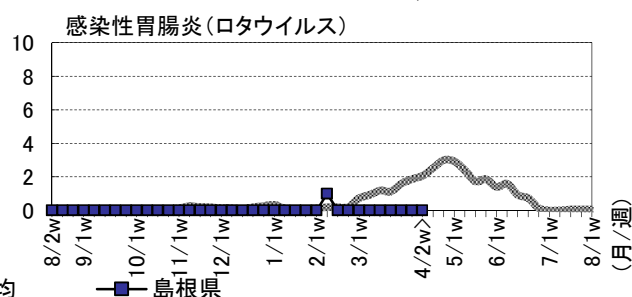
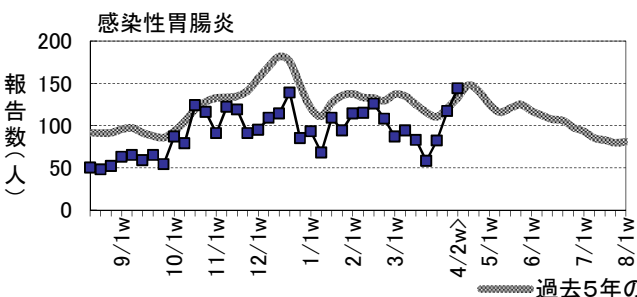
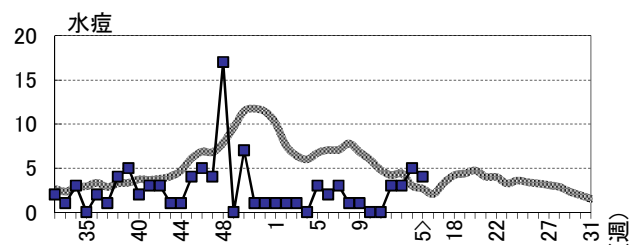
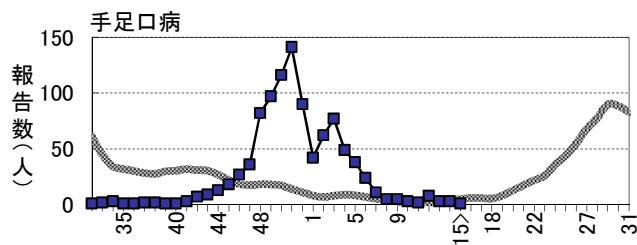
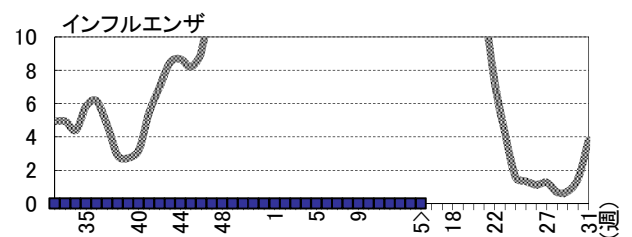
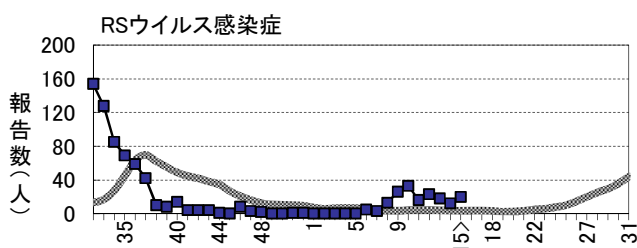
△ 散発 × 報告なし

過去4週の流行の推移

↑ 急増 ↓ 減少傾向

↗ 増加傾向 ↓ 急減

→ 横這い ・ 報告なし



※詳しいグラフ等は、ホームページ <https://www1.pref.shimane.lg.jp/contents/kansen/> をご覧ください。

島根県感染症発生動向調査情報（定点把握疾患：週報）

島根県保健環境科学研究所
島根県感染症情報センター

2022年 第15週 令和4年4月11日～令和4年4月17日

地域 医療圏域 週	東 部			中 部						西 部						隠 岐			島 根 県				年 齢 別 報 告 数 (15週)											
	松 江			雲 南			出 雲			大 田			浜 田			益 田			隠 岐															
	13	14	15	13	14	15	13	14	15	13	14	15	13	14	15	13	14	15	13	14	15	12	13	14	15	11M	1-4	5-9	10-	20-				
インフルエンザ定点数	11			3			9			3			5			5			2			38												
インフルエンザ	-	-	-	・×	-	-	-	-	-	-	-	-	-	-	-	-	-	-	-	・×	-	-	-	-	-	-	-	-	-	-	-	-	-	-
小児科定点数	7			2			5			2			3			3			1			23												
RSウイルス感染症	17	7	14	→○	-	-	-	1	4	6	→○	-	-	-	-	1	-	-	-	-	→×	-	-	-	・×	23	18	12	20	5	15	-	-	-
咽頭結膜熱	1	-	-	→×	-	1	-	-	1	1	→△	-	-	-	-	5	5	2	-	-	↗○	-	-	-	・×	2	3	7	6	-	5	1	-	-
A群溶連菌咽頭炎	1	4	1	→△	-	-	-	2	2	1	→△	-	-	-	1	-	-	-	-	2	→△	-	-	-	・×	7	4	6	4	-	3	1	-	-
感染性胃腸炎	20	20	29	→○	3	9	14	33	38	38	→○	-	-	-	2	26	24	24	24	39	↗◎	-	-	-	・×	58	82	117	144	21	84	25	10	4
水痘	2	1	-	→×	-	-	-	1	3	2	→△	-	-	1	-	-	-	-	1	1	→△	-	-	-	・×	3	3	5	4	-	3	1	-	-
手足口病	3	3	-	→×	-	-	-	-	-	1	→△	-	-	-	-	-	-	-	-	-	・×	-	-	-	・×	8	3	3	1	-	-	1	-	-
伝染性紅斑	-	-	-	・×	-	-	-	-	-	-	・×	-	-	-	-	-	-	-	-	-	・×	-	-	-	・×	-	-	-	-	-	-	-	-	-
突発性発しん	1	1	3	→△	-	-	-	5	2	3	→△	-	-	-	1	3	-	1	1	1	→△	1	-	-	→×	9	9	7	7	2	5	-	-	-
ヘルパンギーナ	-	-	-	→×	-	-	-	-	-	-	・×	-	-	-	-	-	-	-	-	-	・×	-	-	-	・×	2	-	-	-	-	-	-	-	-
流行性耳下腺炎	2	-	1	→△	-	-	-	-	-	-	・×	-	-	-	-	-	-	-	-	-	・×	-	-	-	・×	-	2	-	1	-	-	1	-	-
眼科定点数	1						1						1									3												
急性出血性結膜炎	-	-	-	・×	-	-	-	-	-	-	・×	-	-	-	-	-	-	-	-	-	・×	-	-	-	-	-	-	-	-	-	-	-	-	
流行性角結膜炎	-	-	-	・×	-	-	-	-	-	-	・×	-	-	-	-	-	-	-	-	-	・×	-	-	-	-	-	-	-	-	-	-	-	-	
基幹病院定点数	1			1			2			1			1			1			1			8				0- 10- 20- 40- 60-								
細菌性髄膜炎	-	-	-	・×	-	-	-	-	-	-	→×	-	-	-	-	-	-	-	-	-	・×	-	-	-	・×	1	-	-	-	-	-	-	-	-
無菌性髄膜炎	-	-	-	・×	-	-	-	-	-	-	・×	-	-	-	-	-	-	-	-	-	・×	-	-	-	・×	-	-	-	-	-	-	-	-	-
マイコプラズマ肺炎	-	-	-	・×	-	-	-	-	-	-	・×	-	-	-	-	-	-	-	-	-	・×	-	-	-	・×	-	-	-	-	-	-	-	-	-
クラミジア肺炎	-	-	-	・×	-	-	-	-	-	-	・×	-	-	-	-	-	-	-	-	-	・×	-	-	-	・×	-	-	-	-	-	-	-	-	-
感染性胃腸炎(ロタ)	-	-	-	・×	-	-	-	-	-	-	・×	-	-	-	-	-	-	-	-	-	・×	-	-	-	・×	-	-	-	-	-	-	-	-	-

過去4週の推移: ↑急増、↗増加傾向、↘減少傾向、↓急減、→横這い、・報告なし 今週の流行状況: ◎流行、○やや流行、△散発、×報告なし