

# 島根県感染症情報(週報) 2022年 第14週 (4/4~4/10)

## 県内感染症情報(概況)

### 1)全数報告感染症(1~5類感染症)

結核が2件(出雲圏域1件、大田圏域1件)、侵襲性インフルエンザ菌感染症が1件(浜田圏域)、カルバペネム耐性腸内細菌科細菌感染症が2件(出雲圏域)、新型コロナウイルス感染症が918件(松江圏域387件、雲南圏域45件、出雲圏域242件、大田圏域24件、浜田圏域53件、益田圏域119件、隠岐圏域48件)報告されています。

島根県保健環境科学研究所  
島根県感染症情報センター  
Tel :0852-36-8184  
Fax:0852-36-8356



(スマホからも流行状況が確認できます。)

### 2)定点報告5類感染症 ( )内数字は、週の定点当り患者報告数

- RSウイルス感染症 : 松江圏域7件(1.0)、出雲圏域4件(0.8)及び浜田圏域1件(0.3)で報告があります。
- 感染性胃腸炎 : 全県で定点当り5.1人の報告数があります。
- 感染性胃腸炎(ロタ) : 春の流行シーズンに当たりますが、報告はありません。
- 手足口病 : 松江圏域で3件(0.4)の報告があります。
- インフルエンザ : 2022年第14週の報告はありませんでした。学校欠席者情報による報告もありませんでした。

### 3)主な病原体の検出状況等

- 咽頭炎・扁桃炎 : アデノウイルス1型,2型が検出されています。
- 手足口病 : コクサッキーA6型が検出されています。

### 主な感染症の流行状況

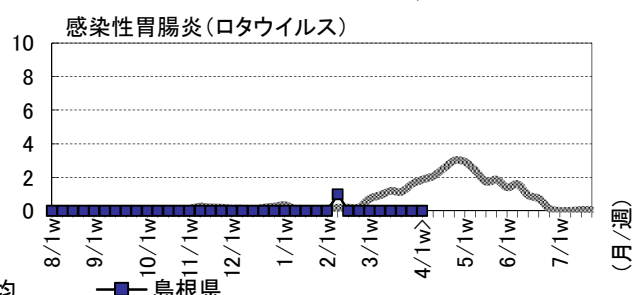
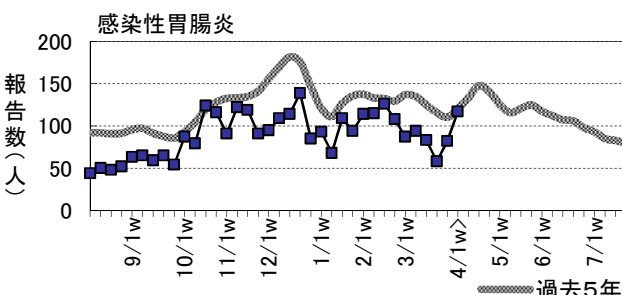
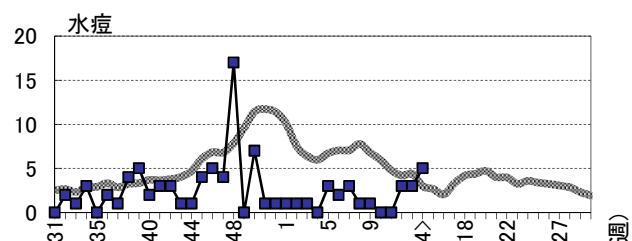
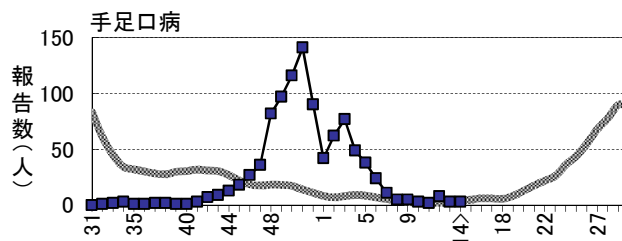
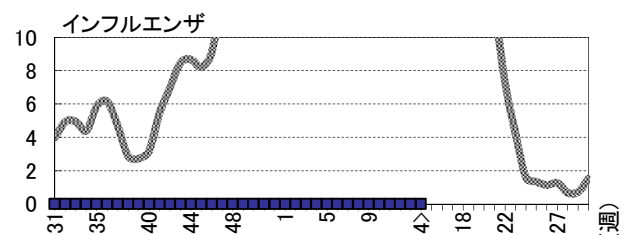
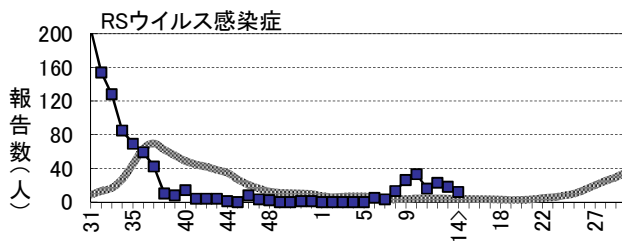
疾患名	全県	東部	中部	西部	隠岐
RSウイルス感染症	→ ○	⬇️ ○	→ △	→ △	▪ ×
インフルエンザ	▪ ×	▪ ×	▪ ×	▪ ×	▪ ×
手足口病	→ ○	→ ○	→ ×	▪ ×	▪ ×
水痘	→ ○	→ △	→ △	→ △	▪ ×
感染性胃腸炎	→ ○	→ ○	→ ○	↗️ ◎	▪ ×
感染性胃腸炎(ロタ)	▪ ×	▪ ×	▪ ×	▪ ×	▪ ×

#### 今週の流行状況の記号

- ◎ 流行している ○ やや流行している
- △ 散発 × 報告なし

#### 過去4週の流行の推移

- ↑ 急増 ⬇️ 減少傾向
- ↗️ 増加傾向 ⬇️ 急減
- 横這い ▪ 報告なし



※詳しいグラフ等は、ホームページ <https://www1.pref.shimane.lg.jp/contents/kansen/> をご覧ください。

# 島根県感染症発生動向調査情報（定点把握疾患：週報）

島根県保健環境科学研究所  
島根県感染症情報センター

2022年 第14週 令和4年4月4日～令和4年4月10日

地域 医療圏域 週	東 部			中 部						西 部						隠 岐			島 根 県				年 齢 別 報 告 数 (14週)											
	松 江			雲 南			出 雲			大 田			浜 田			益 田			隠 岐															
	12	13	14	12	13	14	12	13	14	12	13	14	12	13	14	12	13	14	12	13	14	11	12	13	14	11M	1-4	5-9	10-	20-				
インフルエンザ定点数	11			3			9			3			5			5			2			38												
インフルエンザ	-	-	-	・×	-	-	-	-	-	-	・×	-	-	-	-	-	-	・×	-	-	-	・×	-	-	-	-	-	-	-	-	-	-	-	
小児科定点数	7			2			5			2			3			3			1			23												
RSウイルス感染症	22	17	7	↘○	-	-	-	1	1	4	→△	-	-	-	-	-	1	-	-	-	→△	-	-	-	・×	16	23	18	12	3	9	-	-	-
咽頭結膜熱	1	1	-	→×	1	-	1	-	-	1	→△	-	-	-	-	-	5	-	2	-	↗○	-	-	-	・×	-	2	3	7	1	6	-	-	-
A群溶連菌咽頭炎	5	1	4	→△	-	-	-	2	2	2	→△	-	-	-	-	1	-	-	-	-	→×	-	-	-	・×	4	7	4	6	-	1	4	1	-
感染性胃腸炎	28	20	20	→○	6	3	9	16	33	38	→○	-	-	-	3	2	26	5	24	24	↗◎	-	-	-	・×	83	58	82	117	13	64	23	9	8
水痘	2	2	1	→△	-	-	-	1	1	3	→△	-	-	-	-	-	-	-	-	1	→△	-	-	-	・×	-	3	3	5	-	1	3	1	-
手足口病	7	3	3	→○	-	-	-	1	-	-	→×	-	-	-	-	-	-	-	-	-	・×	-	-	-	・×	2	8	3	3	-	3	-	-	-
伝染性紅斑	-	-	-	・×	-	-	-	-	-	-	→×	-	-	-	-	-	-	-	-	-	・×	-	-	-	・×	2	-	-	-	-	-	-	-	-
突発性発しん	4	1	1	→△	-	-	-	4	5	2	→△	-	-	-	1	1	3	-	1	1	→○	-	1	-	→×	12	9	9	7	2	5	-	-	-
ヘルパンギーナ	2	-	-	→×	-	-	-	-	-	-	・×	-	-	-	-	-	-	-	-	-	・×	-	-	-	・×	-	2	-	-	-	-	-	-	-
流行性耳下腺炎	-	-	-	→×	-	-	-	-	-	-	・×	-	-	-	-	-	-	-	-	-	・×	-	-	-	・×	1	-	2	-	-	-	-	-	-
眼科定点数	1						1						1									3												
急性出血性結膜炎	-	-	-	・×	-	-	-	-	-	-	・×	-	-	-	-	-	-	-	-	-	・×	-	-	-	・×	-	-	-	-	-	-	-	-	-
流行性角結膜炎	-	-	-	・×	-	-	-	-	-	-	・×	-	-	-	-	-	-	-	-	-	・×	-	-	-	・×	-	-	-	-	-	-	-	-	-
基幹病院定点数	1			1			2			1			1			1			1			8				0- 10- 20- 40- 60-								
細菌性髄膜炎	-	-	-	・×	-	-	-	1	-	-	→×	-	-	-	-	-	-	-	-	-	・×	-	-	-	・×	-	1	-	-	-	-	-	-	-
無菌性髄膜炎	-	-	-	・×	-	-	-	-	-	-	・×	-	-	-	-	-	-	-	-	-	・×	-	-	-	・×	-	-	-	-	-	-	-	-	-
マイコプラズマ肺炎	-	-	-	・×	-	-	-	-	-	-	・×	-	-	-	-	-	-	-	-	-	・×	-	-	-	・×	-	-	-	-	-	-	-	-	-
クラミジア肺炎	-	-	-	・×	-	-	-	-	-	-	・×	-	-	-	-	-	-	-	-	-	・×	-	-	-	・×	-	-	-	-	-	-	-	-	-
感染性胃腸炎(ロタ)	-	-	-	・×	-	-	-	-	-	-	・×	-	-	-	-	-	-	-	-	-	・×	-	-	-	・×	-	-	-	-	-	-	-	-	-

過去4週の推移: ↑急増、↗増加傾向、↘減少傾向、↓急減、→横這い、・報告なし 今週の流行状況: ◎流行、○やや流行、△散発、×報告なし