

島根県感染症情報(週報) 2022年 第13週 (3/28~4/3)

県内感染症情報(概況)

1)全数報告感染症(1~5類感染症)

結核が1件(大田圏域)、侵襲性肺炎球菌感染症が1件(出雲圏域)、カルバペネム耐性腸内細菌科細菌感染症が2件(松江圏域1件、出雲圏域1件)、百日咳が1件(松江圏域)、新型コロナウイルス感染症が880件(松江圏域395件、雲南圏域51件、出雲圏域167件、大田圏域17件、浜田圏域139件、益田圏域88件、隠岐圏域23件)報告されています。

島根県保健環境科学研究所
島根県感染症情報センター
Tel :0852-36-8184
Fax:0852-36-8356
(スマホからも流行状況が確認できます。)



2)定点報告5類感染症 ()内数字は、週の定点当り患者報告数

- RSウイルス感染症 : 松江圏域(2.4)及び出雲圏域(0.2)で2月から報告が続いています。
- 感染性胃腸炎 : 報告数は減少傾向にあり、全県で定点当り3.6人の報告数があります。
- 感染性胃腸炎(ロタ) : 春の流行シーズンに当たりますが、報告はありません。
- 手足口病 : 松江圏域で3件(0.4)の報告があります。
- インフルエンザ : 2022年第13週の報告はありませんでした。学校欠席者情報による報告もありませんでした。

3)主な病原体の検出状況等

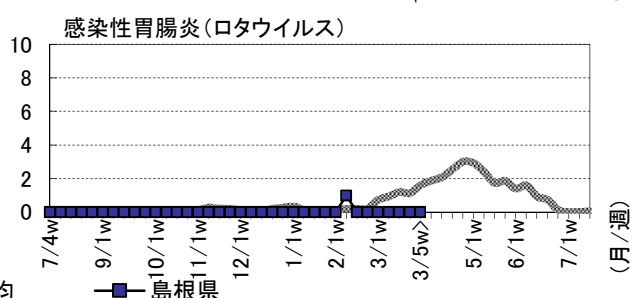
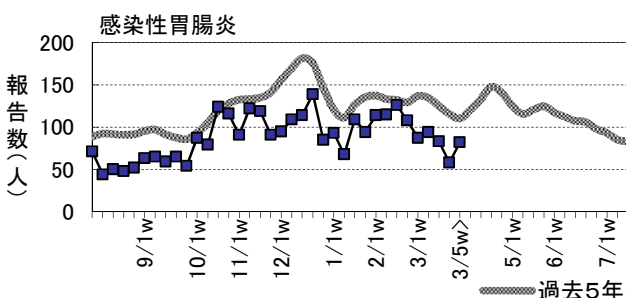
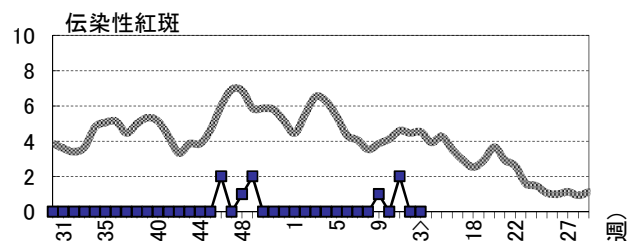
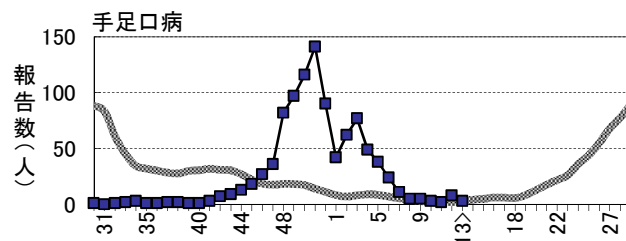
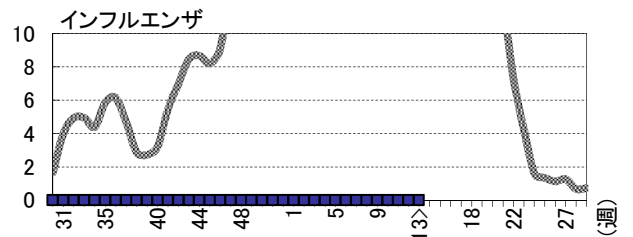
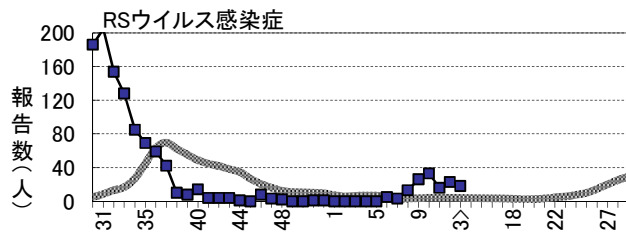
- 咽頭炎・扁桃炎 : アデノウイルス1型,2型が検出されています。
- 手足口病 : コクサッキーA6型が検出されています。

主な感染症の流行状況

疾患名	全県	東部	中部	西部	隠岐
RSウイルス感染症	→ ○	→ ○	→ △	・ ×	・ ×
インフルエンザ	・ ×	・ ×	・ ×	・ ×	・ ×
手足口病	→ ○	→ ○	→ ×	・ ×	・ ×
伝染性紅斑	→ ×	・ ×	→ ×	・ ×	・ ×
感染性胃腸炎	→ ○	→ ○	→ ○	→ ○	↘ ×
感染性胃腸炎(ロタ)	・ ×	・ ×	・ ×	・ ×	・ ×

今週の流行状況の記号

- ◎ 流行している ○ やや流行している
- △ 散発 × 報告なし
- 過去4週の流行の推移
- ↑ 急増 ↓ 減少傾向
- ↗ 増加傾向 ↘ 急減
- 横這い ・ 報告なし



※詳しいグラフ等は、ホームページ <https://www1.pref.shimane.lg.jp/contents/kansen/> をご覧ください。

島根県感染症発生動向調査情報（定点把握疾患：週報）

島根県保健環境科学研究所
島根県感染症情報センター

2022年 第13週 令和4年3月28日～令和4年4月3日

地域 医療圏域 週	東 部			中 部						西 部						隠 岐			島 根 県				年 齢 別 報 告 数 (13週)															
	松 江			雲 南			出 雲			大 田			浜 田			益 田			隠 岐																			
	11	12	13	11	12	13	11	12	13	11	12	13	11	12	13	11	12	13	11	12	13	10	11	12	13	11M	1-4	5-9	10-	20-								
インフルエンザ定点数	11			3			9			3			5			5			2			38																
インフルエンザ	-	-	-	・×	-	-	-	-	-	-	・×	-	-	-	-	-	-	・×	-	-	-	・×	-	-	-	-	-	-	-	-	-	-	-					
小児科定点数	7			2			5			2			3			3			1			23																
RSウイルス感染症	10	22	17	→	○	-	-	-	6	1	1	→	△	-	-	-	-	-	-	・×	-	-	-	・×	33	16	23	18	7	11	-	-	-					
咽頭結膜熱	-	1	1	→	△	-	1	-	-	-	-	→	×	-	-	-	-	-	-	2	→	△	-	-	-	・×	-	-	2	3	-	3	-	-	-			
A群溶連菌咽頭炎	4	5	1	→	△	-	-	-	-	2	2	→	△	-	-	-	1	-	-	-	-	-	→	△	-	-	-	・×	5	4	7	4	-	2	2	-	-	
感染性胃腸炎	27	28	20	→	○	5	6	3	36	16	33	→	○	-	-	-	8	3	2	7	5	24	→	○	-	-	-	↘	×	94	83	58	82	5	58	13	2	4
水痘	-	2	2	→	△	-	-	-	-	1	1	→	△	-	-	-	-	-	-	-	-	-	・×	-	-	-	・×	-	-	3	3	-	-	3	-	-		
手足口病	1	7	3	→	○	-	-	-	1	1	-	→	×	-	-	-	-	-	-	-	-	-	・×	-	-	-	・×	3	2	8	3	-	3	-	-	-		
伝染性紅斑	-	-	-	・×	-	-	-	2	-	-	→	×	-	-	-	-	-	-	-	-	-	-	-	-	・×	-	2	-	-	-	-	-	-	-				
突発性発しん	3	4	1	→	△	-	-	-	6	4	5	→	○	-	-	-	3	1	1	-	-	1	→	△	-	-	1	→	△	9	12	9	9	3	6	-	-	-
ヘルパンギーナ	-	2	-	→	×	-	-	-	-	-	-	・×	-	-	-	-	-	-	-	-	-	-	-	-	・×	-	-	2	-	-	-	-	-	-				
流行性耳下腺炎	1	-	2	→	△	-	-	-	-	-	-	・×	-	-	-	-	-	-	-	-	-	-	-	-	・×	1	1	-	2	-	1	1	-	-				
眼科定点数	1						1						1									3																
急性出血性結膜炎	-	-	-	・×	-	-	-	-	-	-	・×	-	-	-	-	-	-	-	-	-	-	-	-	・×	-	-	-	-	-	-	-	-	-	-	-	-		
流行性角結膜炎	-	-	-	・×	-	-	-	-	-	-	・×	-	-	-	-	-	-	-	-	-	-	-	-	・×	-	-	-	-	-	-	-	-	-	-	-	-		
基幹病院定点数	1			1			2			1			1			1			1			8				0- 10- 20- 40- 60-												
細菌性髄膜炎	-	-	-	・×	-	-	-	-	1	-	→	×	-	-	-	-	-	-	-	-	-	・×	-	-	-	・×	-	-	1	-	-	-	-	-	-			
無菌性髄膜炎	-	-	-	・×	-	-	-	-	-	-	・×	-	-	-	-	-	-	-	-	-	-	-	-	・×	-	-	-	・×	-	-	-	-	-	-	-	-	-	
マイコプラズマ肺炎	-	-	-	・×	-	-	-	-	-	-	・×	-	-	-	-	-	-	-	-	-	-	-	-	・×	-	-	-	・×	-	-	-	-	-	-	-	-	-	
クラミジア肺炎	-	-	-	・×	-	-	-	-	-	-	・×	-	-	-	-	-	-	-	-	-	-	-	-	・×	-	-	-	・×	-	-	-	-	-	-	-	-	-	
感染性胃腸炎(ロタ)	-	-	-	・×	-	-	-	-	-	-	・×	-	-	-	-	-	-	-	-	-	-	-	-	・×	-	-	-	・×	-	-	-	-	-	-	-	-	-	

過去4週の推移: ↑急増、↗増加傾向、↘減少傾向、↓急減、→横這い、・報告なし 今週の流行状況: ◎流行、○やや流行、△散発、×報告なし