

# 島根県感染症情報(週報) 2022年 第11週 (3/14~3/20)

## 県内感染症情報(概況)

### 1)全数報告感染症(1~5類感染症)

アメーバ赤痢が1件(大田圏域)、新型コロナウイルス感染症が607件(松江圏域332件、雲南圏域26件、出雲圏域128件、大田圏域15件、浜田圏域72件、益田圏域32件、隠岐圏域2件)報告されています。

島根県保健環境科学研究所  
島根県感染症情報センター  
Tel :0852-36-8184  
Fax:0852-36-8356



(スマホからも流行状況が確認できます。)

### 2)定点報告5類感染症 ( )内数字は、週の定点当り患者報告数

- RSウイルス感染症 : 松江圏域(1.4)の報告数は減少していますが、出雲圏域(1.2)では報告が続いています。
- 感染性胃腸炎 : 流行が続いていた隠岐圏域(0.0)の報告は無くなりました。全県(3.6)の報告数は横ばいです。
- 感染性胃腸炎(ロタ) : 春の流行シーズンに当たりますが、報告はありません。
- 伝染性紅斑 : 出雲圏域から2件の報告があります。
- インフルエンザ : 2022年第11週の報告はありませんでした。

### 3)主な病原体の検出状況等

- 咽頭炎・扁桃炎 : アデノウイルス1型,2型,5型が検出されています。
- 感染性胃腸炎 : ノロウイルスGIIが検出されています。
- 手足口病 : コクサッキーA6型が検出されています。

### 主な感染症の流行状況

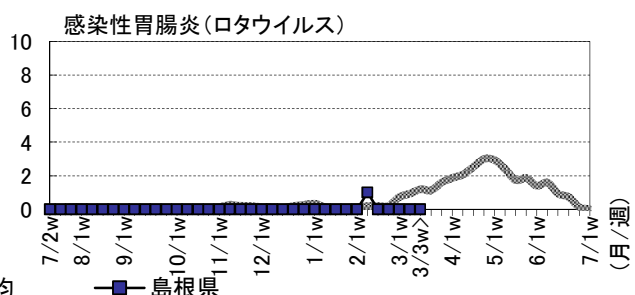
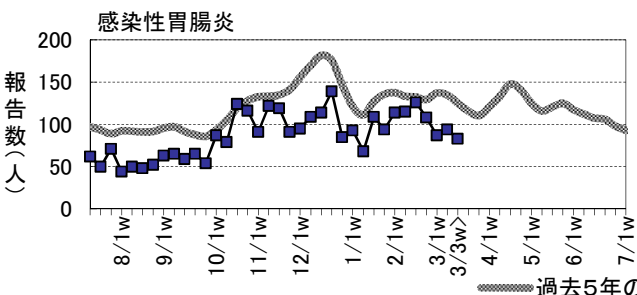
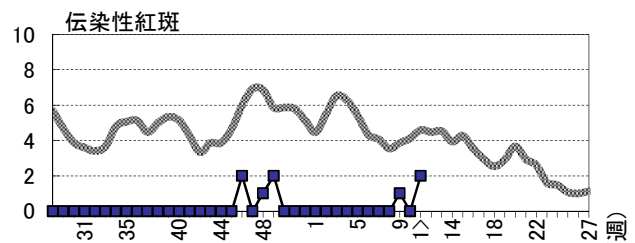
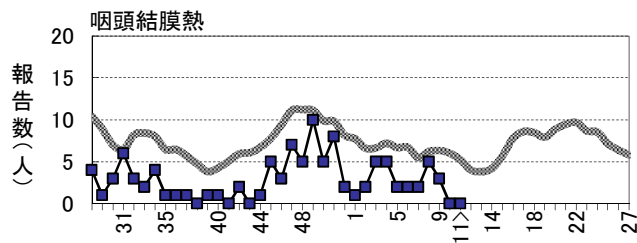
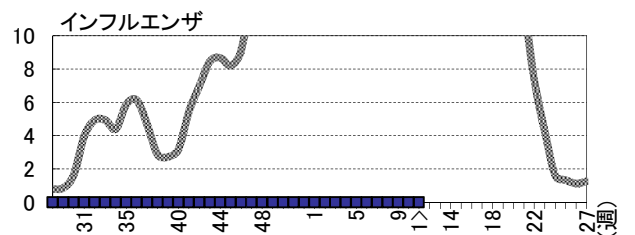
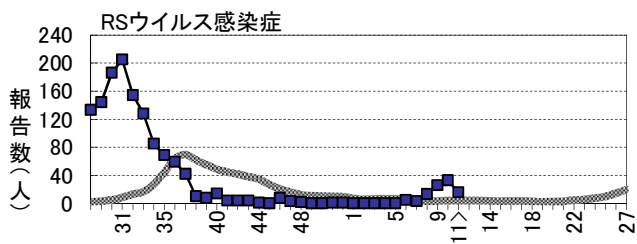
疾患名	全県	東部	中部	西部	隠岐
RSウイルス感染症	→ ○	→ ○	→ ○	・ ×	・ ×
インフルエンザ	・ ×	・ ×	・ ×	・ ×	・ ×
咽頭結膜熱	→ ×	→ ×	→ ×	→ ×	・ ×
伝染性紅斑	→ △	・ ×	→ △	→ ×	・ ×
感染性胃腸炎	→ ○	→ ○	→ ○	→ ○	▶ ×
感染性胃腸炎(ロタ)	・ ×	・ ×	・ ×	・ ×	・ ×

### 今週の流行状況の記号

- ◎ 流行している ○ やや流行している
- △ 散発 × 報告なし

### 過去4週の流行の推移

- ↑ 急増 ↓ 減少傾向
- ↗ 増加傾向 ↘ 急減
- 横這い ・ 報告なし



※詳しいグラフ等は、ホームページ <https://www1.pref.shimane.lg.jp/contents/kansen/> をご覧ください。

# 島根県感染症発生動向調査情報（定点把握疾患：週報）

島根県保健環境科学研究所  
島根県感染症情報センター

2022年 第11週 令和4年3月14日～令和4年3月20日

地域 医療圏域 週	東 部			中 部						西 部						隠 岐			島 根 県				年 齢 別 報 告 数 (11週)											
	松 江			雲 南			出 雲			大 田			浜 田			益 田			隠 岐															
	9	10	11	9	10	11	9	10	11	9	10	11	9	10	11	9	10	11	9	10	11	8	9	10	11	11M	1-4	5-9	10-	20-				
インフルエンザ定点数	11			3			9			3			5			5			2			38												
インフルエンザ	-	-	-	・×	-	-	-	-	-	-	・×	-	-	-	-	-	-	-	-	-	・×	-	-	-	-	-	-	-	-	-				
小児科定点数	7			2			5			2			3			3			1			23												
RSウイルス感染症	23	28	10	→○	-	-	-	3	5	6	→○	-	-	-	-	-	-	-	-	・×	-	-	-	・×	13	26	33	16	7	9	-	-	-	
咽頭結膜熱	2	-	-	→×	-	-	-	1	-	-	→×	-	-	-	-	-	-	-	-	→×	-	-	-	・×	5	3	-	-	-	-	-	-	-	
A群溶連菌咽頭炎	6	3	4	→△	-	-	-	-	1	-	→×	-	-	-	-	1	-	-	-	→×	-	-	-	・×	5	6	5	4	-	-	2	2	-	
感染性胃腸炎	19	26	27	→○	4	7	5	29	34	36	→○	-	-	-	2	9	8	8	6	7	→○	25	12	-	↘×	108	87	94	83	10	57	9	4	3
水痘	1	-	-	→×	-	-	-	-	-	-	→×	-	-	-	-	-	-	-	-	・×	-	-	-	・×	1	1	-	-	-	-	-	-	-	
手足口病	4	2	1	→△	-	-	-	1	1	1	→△	-	-	-	-	-	-	-	-	→×	-	-	-	・×	5	5	3	2	-	2	-	-	-	
伝染性紅斑	-	-	-	・×	-	-	-	-	-	2	→△	1	-	-	-	-	-	-	-	→×	-	-	-	・×	-	1	-	2	-	2	-	-	-	
突発性発しん	3	2	3	→△	1	2	-	3	3	6	→○	-	-	-	2	1	3	1	1	-	→△	-	-	-	・×	5	10	9	12	4	8	-	-	-
ヘルパンギーナ	-	-	-	・×	-	-	-	-	-	-	・×	-	-	-	-	-	-	-	-	・×	-	-	-	・×	-	-	-	-	-	-	-	-	-	
流行性耳下腺炎	-	-	1	→△	-	-	-	-	-	-	・×	-	-	-	-	-	-	-	-	・×	-	-	-	・×	-	-	1	1	-	1	-	-	-	
眼科定点数	1						1						1									3												
急性出血性結膜炎	-	-	-	・×	-	-	-	-	-	-	・×	-	-	-	-	-	-	-	-	・×	-	-	-	-	-	-	-	-	-	-	-	-	-	
流行性角結膜炎	-	-	-	・×	-	-	-	-	-	-	・×	-	-	-	-	-	-	-	-	・×	-	-	-	-	-	-	-	-	-	-	-	-	-	
基幹病院定点数	1			1			2			1			1			1			1			8				0- 10- 20- 40- 60-								
細菌性髄膜炎	-	-	-	・×	-	-	-	-	-	-	・×	-	-	-	-	-	-	-	-	・×	-	-	-	・×	-	-	-	-	-	-	-	-	-	
無菌性髄膜炎	-	-	-	・×	-	-	-	-	-	-	・×	-	-	-	-	-	-	-	-	・×	-	-	-	・×	-	-	-	-	-	-	-	-	-	
マイコプラズマ肺炎	-	-	-	・×	-	-	-	-	-	-	・×	-	-	-	-	-	-	-	-	・×	-	-	-	・×	-	-	-	-	-	-	-	-	-	
クラミジア肺炎	-	-	-	・×	-	-	-	-	-	-	・×	-	-	-	-	-	-	-	-	・×	-	-	-	・×	-	-	-	-	-	-	-	-	-	
感染性胃腸炎(ロタ)	-	-	-	・×	-	-	-	-	-	-	・×	-	-	-	-	-	-	-	-	・×	-	-	-	・×	-	-	-	-	-	-	-	-	-	

過去4週の推移: ↑急増、↗増加傾向、↘減少傾向、↓急減、→横這い、・報告なし 今週の流行状況: ◎流行、○やや流行、△散発、×報告なし