

島根県感染症情報(週報) 2022年 第10週 (3/7~3/13)

県内感染症情報(概況)

1)全数報告感染症(1~5類感染症)

結核が3件(松江圏域2件、浜田圏域1件)、梅毒が4件(松江圏域1件、出雲圏域2件、浜田圏域1件)、カルバペネム耐性腸内細菌科細菌感染症が1件(松江圏域)、新型コロナウイルス感染症が689件(松江圏域335件、雲南圏域17件、出雲圏域273件、大田圏域7件、浜田圏域29件、益田圏域28件)報告されています。

島根県保健環境科学研究所
島根県感染症情報センター
Tel :0852-36-8184
Fax:0852-36-8356



(スマホからも流行状況が確認できます。)

2)定点報告5類感染症 ()内数字は、週の定点当り患者報告数

○RSウイルス感染症：松江圏域(4.0)及び出雲圏域(1.0)で報告が増加しています。特に松江圏域では報告数が多く要注意です。

○感染性胃腸炎：全県(4.1)の報告数は横ばいですが、引き続き隠岐圏域(12.0)で流行が続いています。

○感染性胃腸炎(ロタ)：春の流行シーズンに当たりますが、報告はありません。

○インフルエンザ：2022年第10週の報告はありませんでした。

3)主な病原体の検出状況等

○手足口病：コクサッキーA6型が検出されています。

○咽頭炎・扁桃炎：アデノウイルス1型,2型,5型が検出されています。

○感染性胃腸炎：ノロウイルスGIIが検出されています。

主な感染症の流行状況

疾患名	全県	東部	中部	西部	隠岐
RSウイルス感染症	↗ ○	↗ ◎	→ ○	▪ ×	▪ ×
インフルエンザ	▪ ×	▪ ×	▪ ×	▪ ×	▪ ×
咽頭結膜熱	→ ×	→ ×	→ ×	→ ×	▪ ×
手足口病	→ ○	→ △	→ △	→ ×	▪ ×
感染性胃腸炎	→ ○	→ ○	→ ○	→ ○	→ ○
感染性胃腸炎(ロタ)	▪ ×	▪ ×	▪ ×	▪ ×	▪ ×

今週の流行状況の記号

◎ 流行している ○ やや流行している

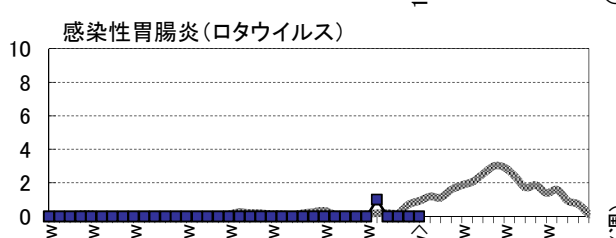
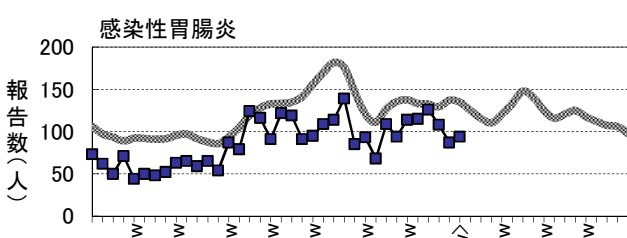
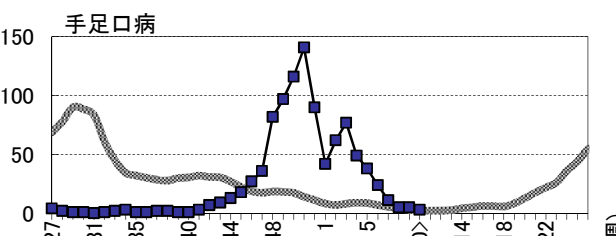
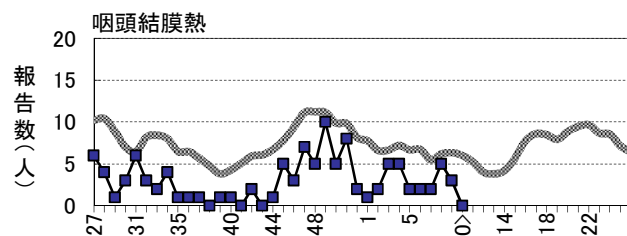
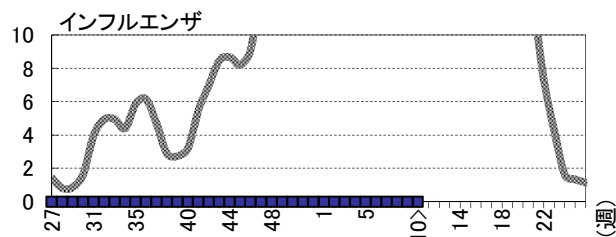
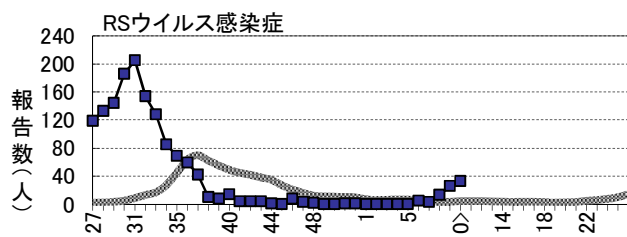
△ 散発 × 報告なし

過去4週の流行の推移

↑ 急増 ↓ 減少傾向

↗ 増加傾向 ↘ 急減

→ 横這い ▪ 報告なし



島根県感染症発生動向調査情報（定点把握疾患：週報）

島根県保健環境科学研究所
島根県感染症情報センター

2022年 第10週 令和4年3月7日～令和4年3月13日

地域 医療圏域 週	東 部			中 部						西 部			隠 岐			島 根 県				年 齢 別 報 告 数 (10週)																		
	松 江			雲 南			出 雲			大 田			浜 田			益 田			隠 岐																			
	8	9	10	8	9	10	8	9	10	8	9	10	8	9	10	8	9	10	8	9	10	7	8	9	10	11M	1-4	5-9	10-	20-								
インフルエンザ定点数	11			3			9			3			5			5			2			38																
インフルエンザ	-	-	-	・×	-	-	-	-	-	-	・×	-	-	-	-	-	-	・×	-	-	-	・×	-	-	-	-	-	-	-	-	-	-	-					
小児科定点数	7			2			5			2			3			3			1			23																
RSウイルス感染症	12	23	28	↗	◎	-	-	-	1	3	5	→	○	-	-	-	-	-	-	・×	-	-	-	・×	3	13	26	33	13	20	-	-	-					
咽頭結膜熱	1	2	-	→	×	1	-	-	2	1	-	→	×	-	-	-	1	-	-	-	-	-	→	×	-	-	-	-	-	-	-	-	-					
A群溶連菌咽頭炎	3	6	3	→	△	-	-	-	2	-	1	→	△	-	-	-	-	-	1	-	-	-	→	△	-	-	-	・×	7	5	6	5	-	1	3	1	-	
感染性胃腸炎	33	19	26	→	○	10	4	7	27	29	34	→	○	-	-	-	1	2	9	20	8	6	→	○	17	25	12	→	○	126	108	87	94	10	47	22	10	5
水痘	-	1	-	→	×	1	-	-	-	-	-	→	×	-	-	-	-	-	-	-	-	-	・×	-	-	-	・×	3	1	1	-	-	-	-	-	-		
手足口病	1	4	2	→	△	-	-	-	2	1	1	→	△	-	-	-	-	-	-	2	-	-	→	×	-	-	-	・×	11	5	5	3	-	3	-	-	-	
伝染性紅斑	-	-	-	・×	-	-	-	-	-	-	・×	-	1	-	-	-	-	-	-	-	-	-	-	→	×	-	-	1	-	-	-	-	-	-				
突発性発しん	-	3	2	→	△	-	1	2	4	3	3	→	○	-	-	-	-	2	1	1	1	1	→	△	-	-	-	・×	4	5	10	9	4	5	-	-	-	
ヘルパンギーナ	-	-	-	→	×	-	-	-	-	-	-	・×	-	-	-	-	-	-	-	-	-	-	-	-	・×	-	-	-	-	-	-	-	-	-				
流行性耳下腺炎	-	-	1	→	△	-	-	-	-	-	-	・×	-	-	-	-	-	-	-	-	-	-	-	-	・×	-	-	-	1	-	1	-	-	-				
眼科定点数	1						1						1						3																			
急性出血性結膜炎	-	-	-	・×	-	-	-	-	-	-	・×	-	-	-	-	-	-	-	-	-	・×	-	-	-	-	-	-	-	-	-	-	-	-					
流行性角結膜炎	-	-	-	・×	-	-	-	-	-	-	・×	-	-	-	-	-	-	-	-	-	・×	-	-	-	-	-	-	-	-	-	-	-	-					
基幹病院定点数	1			1			2			1			1			1			8				0-															
細菌性髄膜炎	-	-	-	・×	-	-	-	-	-	-	→	×	-	-	-	-	-	-	-	-	-	・×	-	-	-	・×	1	-	-	-	-	-	-	-	-			
無菌性髄膜炎	-	-	-	・×	-	-	-	-	-	-	・×	-	-	-	-	-	-	-	-	-	・×	-	-	-	・×	-	-	-	-	-	-	-	-	-				
マイコプラズマ肺炎	-	-	-	・×	-	-	-	-	-	-	・×	-	-	-	-	-	-	-	-	-	・×	-	-	-	・×	-	-	-	-	-	-	-	-	-				
クラミジア肺炎	-	-	-	・×	-	-	-	-	-	-	・×	-	-	-	-	-	-	-	-	-	・×	-	-	-	・×	-	-	-	-	-	-	-	-	-				
感染性胃腸炎(ロタ)	-	-	-	・×	-	-	-	-	-	-	・×	-	-	-	-	-	-	-	-	-	・×	-	-	-	・×	-	-	-	-	-	-	-	-	-				

過去4週の推移: ↑急増、↗増加傾向、↘減少傾向、↓急減、→横這い、・報告なし 今週の流行状況: ◎流行、○やや流行、△散発、×報告なし