

島根県感染症情報(週報) 2022年 第7週 (2/14~2/20)

県内感染症情報(概況)

1)全数報告感染症(1~5類感染症)

結核が2件(松江圏域)、レジオネラ症が1件(益田圏域)、劇症型溶血性レンサ球菌感染症が1件(出雲圏域)、梅毒が1件(松江圏域)、新型コロナウイルス感染症が455件(松江圏域208件、雲南圏域34件、出雲圏域95件、大田圏域39件、浜田圏域42件、益田圏域33件、隠岐圏域4件)報告されています。

島根県保健環境科学研究所
島根県感染症情報センター

Tel :0852-36-8184
Fax:0852-36-8356



(スマホからも流行状況が確認できます。)

2)定点報告5類感染症 ()内数字は、週の定点当り患者報告数

- 手足口病 : 全県の定点当り報告数が0.5人となり、11月から続いた流行はほぼ終息した模様です。
- 感染性胃腸炎 : 雲南圏域(15.5)、益田圏域(9.7)及び隠岐圏域(8.0)で報告数が増加しています。年齢別では1歳児の増加が目立ちます。
- 水痘 : 松江圏域から2件、出雲圏域から1件の報告があります。
- インフルエンザ : 2022年第7週の報告はありませんでした。学校欠席者情報システムでは、益田圏域で1件(ウイルス型別不明)の報告があります。

3)主な病原体の検出状況等

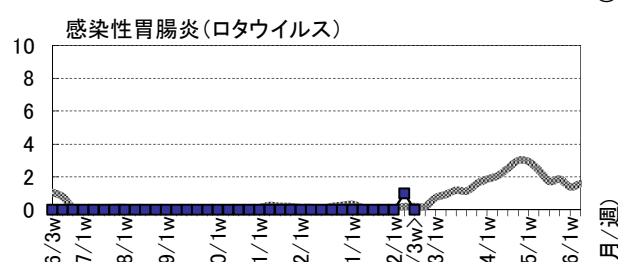
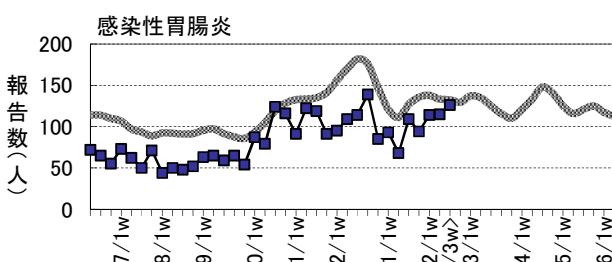
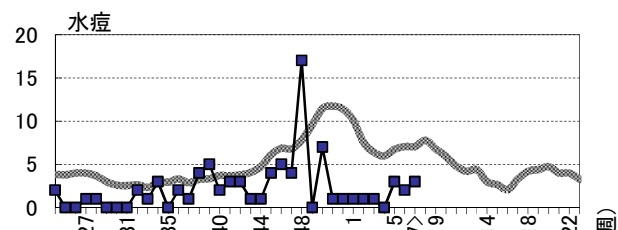
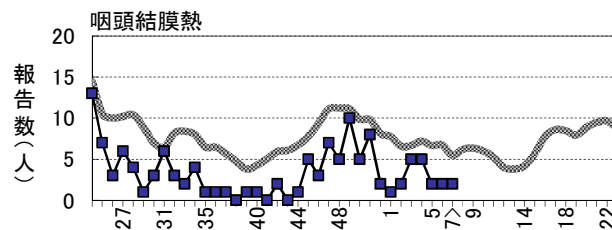
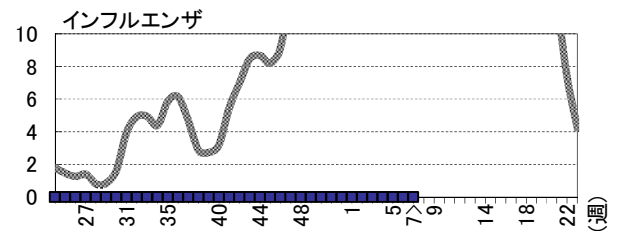
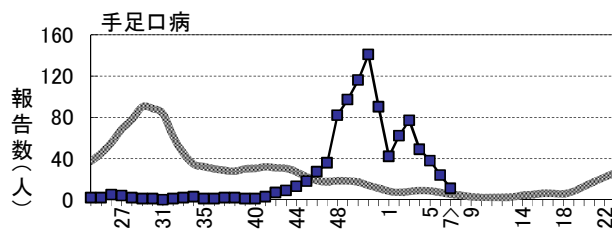
- 手足口病 : コクサッキーA6型が検出されています。
- 咽頭炎・扁桃炎 : アデノウイルス1型2型が検出されています。
- 感染性胃腸炎 : ノロウイルスGIIが検出されています。

主な感染症の流行状況

| 疾患名 | 全県 | 東部 | 中部 | 西部 | 隠岐 |
|------------|------|------|------|------|------|
| 手足口病 | ⬇️ ○ | ⬇️ ○ | ⬇️ ○ | → △ | ・ × |
| インフルエンザ | ・ × | ・ × | ・ × | ・ × | ・ × |
| 咽頭結膜熱 | → △ | → × | → △ | → △ | ・ × |
| 水痘 | → △ | → △ | → △ | → × | ・ × |
| 感染性胃腸炎 | → ○ | → ○ | → ◎ | ↗️ ○ | ↗️ ○ |
| 感染性胃腸炎(ロタ) | → × | ・ × | → × | ・ × | ・ × |

今週の流行状況の記号

- ◎ 流行している ○ やや流行している
 - △ 散発 × 報告なし
- 過去4週の流行の推移
- ↑ 急増 ↓ 減少傾向
 - ↗️ 増加傾向 ↓ 急減
 - 横這い ・ 報告なし



島根県感染症発生動向調査情報（定点把握疾患：週報）

島根県保健環境科学研究所
島根県感染症情報センター

2022年 第7週

令和4年2月14日～令和4年2月20日

| 地域 医療圏域 週 | 東 部 | | | 中 部 | | | | | | 西 部 | | | | | | 隠 岐 | | | 島 根 県 | | | | 年 齢 別 報 告 数 (7週) | | | | | | | | | | | |
|-----------------|-----|----|----|-----|----|----|-----|----|----|-----|----|---|-----|---|---|-----|---|----|-------|----|----|----|---------------------|---|----|--------------------|-----|-----|-----|-----|----|----|----|---|
| | 松 江 | | | 雲 南 | | | 出 雲 | | | 大 田 | | | 浜 田 | | | 益 田 | | | 隠 岐 | | | | | | | | | | | | | | | |
| | 5 | 6 | 7 | 5 | 6 | 7 | 5 | 6 | 7 | 5 | 6 | 7 | 5 | 6 | 7 | 5 | 6 | 7 | 5 | 6 | 7 | 4 | 5 | 6 | 7 | 11M | 1-4 | 5-9 | 10- | 20- | | | | |
| インフルエンザ定点数 | 11 | | | 3 | | | 9 | | | 3 | | | 5 | | | 5 | | | 2 | | | 38 | | | | | | | | | | | | |
| インフルエンザ | - | - | - | ・× | - | - | - | - | - | - | ・× | - | - | - | - | - | - | ・× | - | - | - | ・× | - | - | - | - | - | - | - | - | - | - | - | |
| 小児科定点数 | 7 | | | 2 | | | 5 | | | 2 | | | 3 | | | 3 | | | 1 | | | 23 | | | | | | | | | | | | |
| RSウイルス感染症 | - | 5 | 3 | →△ | - | - | - | - | - | - | ・× | - | - | - | - | - | - | ・× | - | - | - | ・× | - | - | 5 | 3 | - | 3 | - | - | - | | | |
| 咽頭結膜熱 | 1 | 1 | - | →× | - | - | 1 | 1 | - | - | →△ | - | - | - | - | - | - | - | 1 | 1 | →△ | - | - | - | ・× | 5 | 2 | 2 | 2 | 1 | - | 1 | - | - |
| A群溶連菌咽頭炎 | 6 | 2 | 6 | →○ | 2 | - | 1 | 1 | - | - | →△ | - | - | - | - | - | - | ・× | - | - | - | ・× | 7 | 9 | 2 | 7 | - | 2 | 4 | 1 | - | | | |
| 感染性胃腸炎 | 42 | 44 | 23 | →○ | 21 | 19 | 31 | 31 | 36 | 31 | →◎ | 1 | - | - | 3 | 4 | 4 | 16 | 12 | 29 | ↗○ | - | - | 8 | ↗○ | 94 | 114 | 115 | 126 | 12 | 78 | 23 | 10 | 3 |
| 水痘 | 1 | - | 2 | →△ | - | 1 | - | 1 | 1 | 1 | →△ | - | - | - | - | - | - | 1 | - | - | →× | - | - | - | ・× | - | 3 | 2 | 3 | 1 | - | - | 2 | - |
| 手足口病 | 30 | 19 | 5 | ↘○ | - | - | - | 6 | 4 | 5 | ↘○ | - | - | - | - | - | - | 2 | 1 | 1 | →△ | - | - | - | ・× | 49 | 38 | 24 | 11 | 1 | 10 | - | - | - |
| 伝染性紅斑 | - | - | - | ・× | - | - | - | - | - | - | ・× | - | - | - | - | - | - | - | - | - | ・× | - | - | - | - | - | - | - | - | - | - | - | - | |
| 突発性発しん | 7 | 3 | 1 | →△ | - | 2 | - | - | 2 | 3 | →△ | - | - | - | - | - | - | 4 | 1 | - | ↘× | - | - | - | ・× | 8 | 11 | 8 | 4 | 1 | 3 | - | - | - |
| ヘルパンギーナ | - | - | 1 | →△ | - | - | - | - | - | - | ・× | - | - | - | - | - | - | - | - | - | ・× | - | - | - | 1 | - | 1 | - | - | - | | | | |
| 流行性耳下腺炎 | - | - | - | ・× | - | - | - | - | - | - | ・× | - | - | - | - | - | - | - | - | - | ・× | - | - | - | ・× | - | - | - | - | - | - | - | | |
| 眼科定点数 | 1 | | | | | | 1 | | | | | | 1 | | | | | | | | | 3 | | | | | | | | | | | | |
| 急性出血性結膜炎 | - | - | - | ・× | - | - | - | - | - | - | ・× | - | - | - | - | - | - | - | - | - | ・× | - | - | - | - | - | - | - | - | - | - | - | - | |
| 流行性角結膜炎 | - | - | - | ・× | - | - | - | - | - | - | ・× | - | - | - | - | - | - | - | - | - | ・× | - | - | - | - | - | - | - | - | - | - | - | - | |
| 基幹病院定点数 | 1 | | | 1 | | | 2 | | | 1 | | | 1 | | | 1 | | | 1 | | | 8 | | | | 0- 10- 20- 40- 60- | | | | | | | | |
| 細菌性髄膜炎 | - | - | - | ・× | - | - | - | - | - | 1 | →△ | - | - | - | - | - | - | - | - | - | ・× | - | - | - | ・× | - | - | - | 1 | 1 | - | - | - | - |
| 無菌性髄膜炎 | - | - | - | ・× | - | - | - | - | - | - | ・× | - | - | - | - | - | - | - | - | - | ・× | - | - | - | ・× | - | - | - | - | - | - | - | - | - |
| マイコプラズマ肺炎 | - | - | - | ・× | - | - | - | - | - | - | ・× | - | - | - | - | - | - | - | - | - | ・× | - | - | - | ・× | - | - | - | - | - | - | - | - | - |
| クラミジア肺炎 | - | - | - | ・× | - | - | - | - | - | - | ・× | - | - | - | - | - | - | - | - | - | ・× | - | - | - | ・× | - | - | - | - | - | - | - | - | - |
| 感染性胃腸炎(ロタ) | - | - | - | ・× | - | - | - | - | 1 | - | →× | - | - | - | - | - | - | - | - | - | ・× | - | - | - | ・× | - | - | 1 | - | - | - | - | - | - |

過去4週の推移: ↑急増、↗増加傾向、↘減少傾向、↘急減、→横這い、・報告なし 今週の流行状況: ◎流行、○やや流行、△散発、×報告なし