

島根県感染症情報(週報) 2022年 第6週 (2/7~2/13)

県内感染症情報(概況)

1)全数報告感染症(1~5類感染症)

結核が3件(松江圏域2件、浜田圏域1件)、クロイツフェルト・ヤコブ病が1件(松江圏域)、後天性免疫不全症候群が1件(松江圏域)、梅毒が1件(松江圏域)、カルバペネム耐性腸内細菌科細菌感染症が1件(出雲圏域)、新型コロナウイルス感染症が596件(松江圏域319件、雲南圏域14件、出雲圏域164件、大田圏域19件、浜田圏域38件、益田圏域42件)報告されています。

島根県保健環境科学研究所
島根県感染症情報センター

Tel :0852-36-8184
Fax:0852-36-8356



(スマホからも流行状況が確認できます。)

2)定点報告5類感染症 ()内数字は、週の定点当り患者報告数

- 手足口病 : 全県では報告数は漸減していますが、松江圏域(2.7)で流行が続いています。
- 感染性胃腸炎 : 報告数は横ばいです。雲南圏域(9.5)で多く報告があります。
- 水痘 : 雲南圏域及び出雲圏域からそれぞれ1件の報告があります。
- インフルエンザ : 2022年第6週の報告はありませんでした。
- 感染性胃腸炎(ロタウイルス) : 新型コロナウイルス感染症の影響で2020年以降報告がありませんでしたが、出雲圏域から1件報告があります。

3)主な病原体の検出状況等

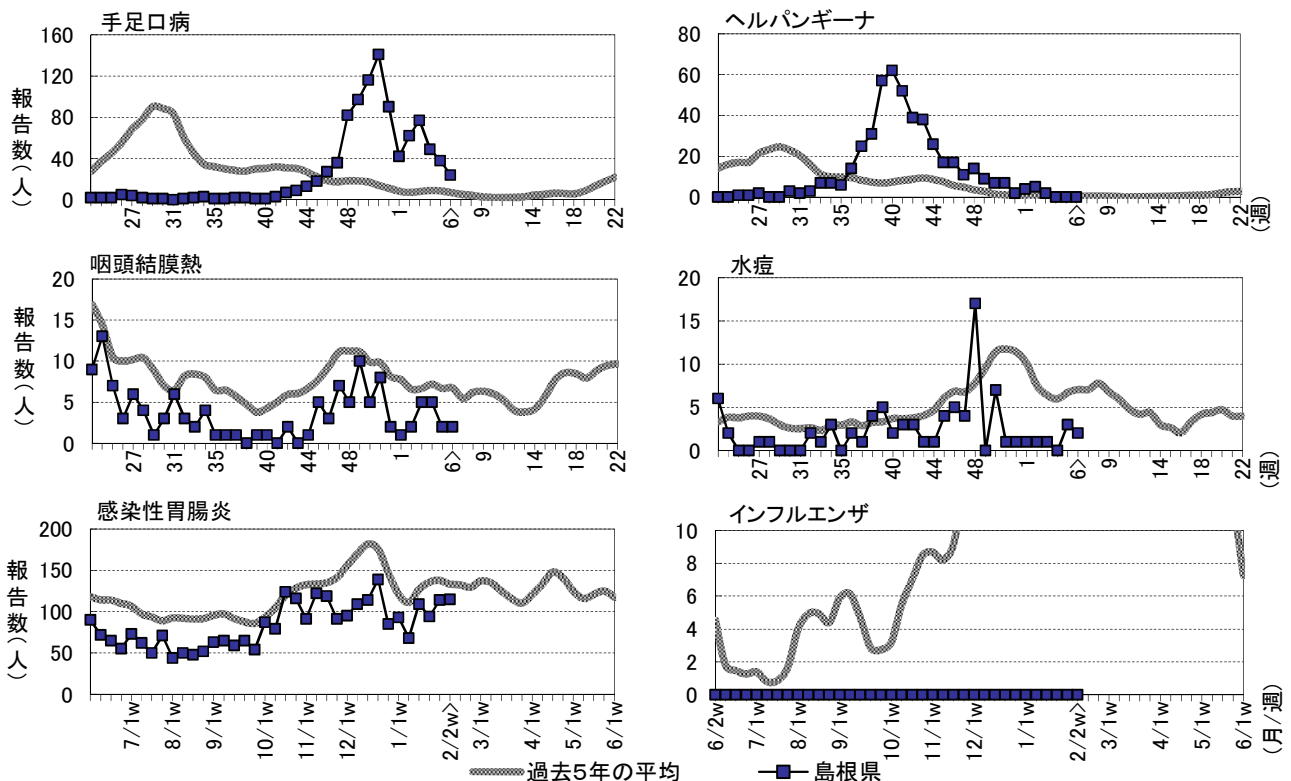
- 手足口病 : コクサッキーA6型が検出されています。
- 咽頭炎・扁桃炎 : アデノウイルス1型2型が検出されています。
- 感染性胃腸炎 : ノロウイルスGIIが検出されています。

主な感染症の流行状況

疾患名	全県	東部	中部	西部	隠岐
手足口病	⬇️ ○	→ ○	⬇️ ○	→ △	→ ×
ヘルパンギーナ	→ ×	→ ×	→ ×	・ ×	・ ×
咽頭結膜熱	→ △	→ △	→ ×	→ △	・ ×
水痘	→ △	→ ×	→ △	→ ×	・ ×
感染性胃腸炎	→ ○	→ ○	→ ○	→ ○	・ ×
インフルエンザ	・ ×	・ ×	・ ×	・ ×	・ ×

今週の流行状況の記号

- ◎ 流行している ○ やや流行している
 - △ 散発 × 報告なし
- 過去4週の流行の推移
- ↑ 急増 ⬇️ 減少傾向
 - ↗ 増加傾向 ⬇️ 急減
 - 横這い ・ 報告なし



※詳しいグラフ等は、ホームページ <https://www1.pref.shimane.lg.jp/contents/kansen/> をご覧ください。

島根県感染症発生動向調査情報（定点把握疾患：週報）

島根県保健環境科学研究所
島根県感染症情報センター

2022年 第6週

令和4年2月7日～令和4年2月13日

地域 医療圏域 週	東 部			中 部						西 部						隠 岐			島 根 県				年齢別報告数 (6週)											
	松 江			雲 南			出 雲			大 田			浜 田			益 田			隠 岐															
	4	5	6	4	5	6	4	5	6	4	5	6	4	5	6	4	5	6	4	5	6	3	4	5	6	11M	1-4	5-9	10-	20-				
インフルエンザ定点数	11			3			9			3			5			5			2			38												
インフルエンザ	-	-	-	・×	-	-	-	-	-	-	・×	-	-	-	-	-	-	・×	-	-	-	・×	-	-	-	-	-	-	-	-	-			
小児科定点数	7			2			5			2			3			3			1			23												
RSウイルス感染症	-	-	5	→○	-	-	-	-	-	-	・×	-	-	-	-	-	-	・×	-	-	-	・×	-	-	-	5	1	4	-	-	-			
咽頭結膜熱	2	1	1	→△	-	-	-	1	1	-	→×	-	-	-	1	-	-	1	-	1	→△	-	-	-	・×	5	5	2	2	-	2	-	-	-
A群溶連菌咽頭炎	4	6	2	→△	1	2	-	2	1	-	→×	-	-	-	-	-	-	・×	-	-	-	・×	9	7	9	2	-	-	2	-	-			
感染性胃腸炎	29	42	44	→○	7	21	19	41	31	36	→○	-	1	-	3	3	4	14	16	12	→○	-	-	-	・×	109	94	114	115	14	60	24	9	8
水痘	-	1	-	→×	-	-	1	-	1	1	→△	-	-	-	-	-	-	-	1	-	→×	-	-	-	・×	1	-	3	2	-	1	1	-	-
手足口病	16	30	19	→○	4	-	-	27	6	4	↘○	-	-	-	1	-	-	1	2	1	→△	-	-	-	→×	77	49	38	24	6	18	-	-	-
伝染性紅斑	-	-	-	・×	-	-	-	-	-	-	・×	-	-	-	-	-	-	-	-	-	・×	-	-	-	-	-	-	-	-	-				
突発性発しん	2	7	3	→△	1	-	2	2	-	2	→○	1	-	-	1	-	-	1	4	1	→△	-	-	-	・×	11	8	11	8	1	7	-	-	-
ヘルパンギーナ	-	-	-	→×	-	-	-	-	-	-	→×	-	-	-	-	-	-	-	-	-	・×	-	-	-	・×	2	-	-	-	-	-	-	-	-
流行性耳下腺炎	-	-	-	・×	-	-	-	-	-	-	・×	-	-	-	-	-	-	-	-	-	・×	-	-	-	・×	-	-	-	-	-	-	-	-	-
眼科定点数	1						1						1						3															
急性出血性結膜炎	-	-	-	・×	-	-	-	-	-	-	・×	-	-	-	-	-	-	-	-	-	・×	-	-	-	-	-	-	-	-	-	-	-	-	-
流行性角結膜炎	-	-	-	・×	-	-	-	-	-	-	・×	-	-	-	-	-	-	-	-	-	・×	-	-	-	-	-	-	-	-	-	-	-	-	-
基幹病院定点数	1			1			2			1			1			1			8				0- 10- 20- 40- 60-											
細菌性髄膜炎	-	-	-	・×	-	-	-	-	-	-	・×	-	-	-	-	-	-	-	-	-	・×	-	-	-	-	-	-	-	-	-	-	-	-	-
無菌性髄膜炎	-	-	-	・×	-	-	-	-	-	-	・×	-	-	-	-	-	-	-	-	-	・×	-	-	-	-	-	-	-	-	-	-	-	-	-
マイコプラズマ肺炎	-	-	-	・×	-	-	-	-	-	-	・×	-	-	-	-	-	-	-	-	-	・×	-	-	-	-	-	-	-	-	-	-	-	-	-
クラミジア肺炎	-	-	-	・×	-	-	-	-	-	-	・×	-	-	-	-	-	-	-	-	-	・×	-	-	-	-	-	-	-	-	-	-	-	-	-
感染性胃腸炎(ロタ)	-	-	-	・×	-	-	-	-	-	1	→△	-	-	-	-	-	-	-	-	-	・×	-	-	-	1	1	-	-	-	-				

過去4週の推移: ↑急増、↗増加傾向、↘減少傾向、↓急減、→横這い、・報告なし 今週の流行状況: ◎流行、○やや流行、△散発、×報告なし