

# 島根県感染症情報(週報) 2021年 第30週 (7/26~8/1)

## 県内感染症情報(概況)

### 1)全数報告感染症(1~5類感染症) [ ]は無症状病原体保有者を再掲

結核が1件(出雲圏域)、腸管出血性大腸菌感染症が1件(松江圏域)、日本紅斑熱が1件(出雲圏域)、新型コロナウイルス感染症が74件[20](松江圏域15件[1]、雲南圏域2件、出雲圏域46件[15]、大田圏域7件[2]、松江県圏域4件[2])報告されています。

島根県保健環境科学研究所  
島根県感染症情報センター

Tel :0852-36-8184

Fax:0852-36-8356

(スマホからも流行状況が確認できます。)



### 2)定点報告5類感染症 ( )内数字は、週の定点当り患者報告数

○RSウイルス感染症 : 出雲圏域(20.6)で急増が続いており、松江圏域(9.6)、益田圏域(3.3)でも引き続き流行しています。そのほか、大田圏域(2.0)および雲南圏域(1.0)から報告があります。

○感染性胃腸炎 : 県内(3.1)の報告は横ばいです。7月から9月にかけて報告数が少なくなる季節ですが、夏季は食中毒に起因した胃腸炎が多く見られます。手洗いの励行、食品の取り扱いに注意しましょう。

○手足口病 : 松江圏域から1件の報告があります。

○ヘルパンギーナ : 出雲圏域1件、大田圏域1件、益田圏域1件の報告があります。

### 3)主な病原体の検出状況等

○咽頭結膜熱 : アデノウイルス2型が検出されています。

○咽頭炎・扁桃炎 : アデノウイルス1型、2型、5型が検出されています。

○肺・気管支炎 : RSウイルス、アデノウイルス1型、2型が検出されています。

### 主な感染症の流行状況

疾患名	全県	東部	中部	西部	隠岐
RSウイルス感染症	↗ ◎	↗ ◎	↑ ◎	↘ ◎	→ ×
感染性胃腸炎	→ ○	→ ○	→ ○	→ ○	・ ×
咽頭結膜熱	→ △	→ ×	→ △	→ △	・ ×
A群溶連菌咽頭炎	→ ○	→ △	→ △	↗ △	・ ×
手足口病	→ △	→ △	→ ×	→ ×	・ ×
ヘルパンギーナ	→ ○	→ ×	→ △	→ △	・ ×

#### 今週の流行状況の記号

◎ 流行している ○ やや流行している

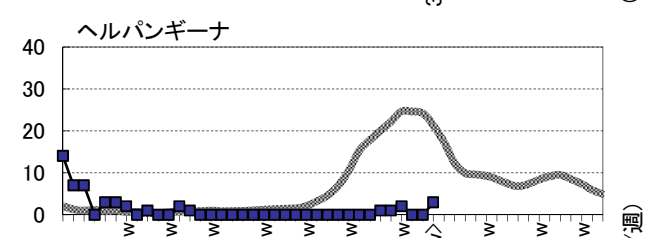
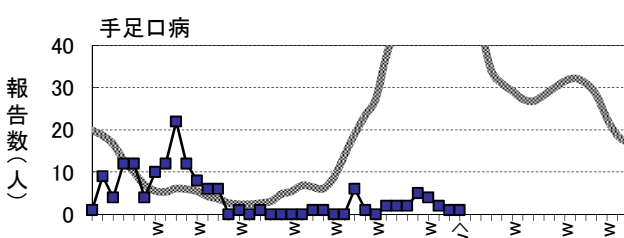
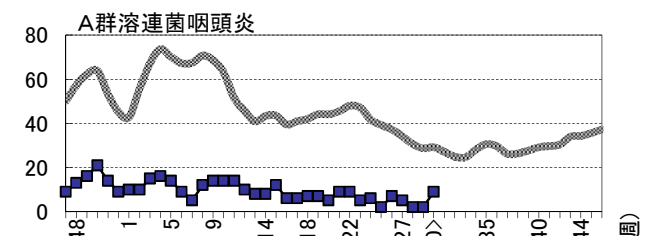
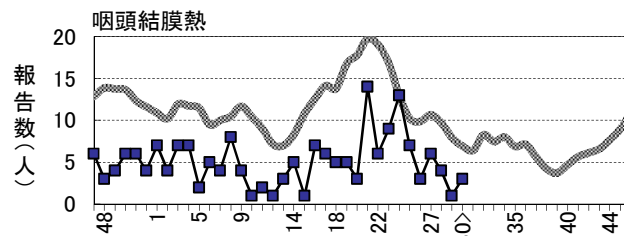
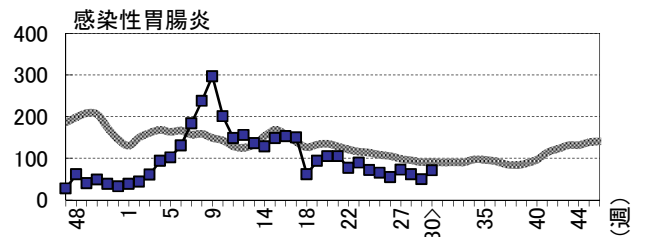
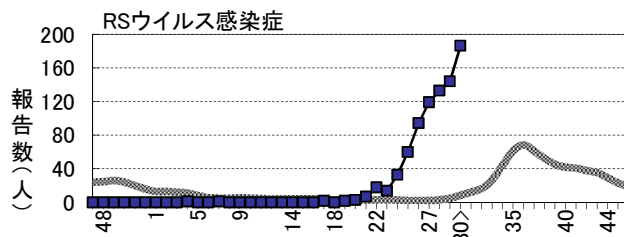
△ 散発 × 報告なし

#### 過去4週の流行の推移

↑ 急増 ↘ 減少傾向

↗ 増加傾向 ↓ 急減

→ 横這い ・ 報告なし



—— 過去5年の平均 —■— 島根県

※詳しいグラフ等は、ホームページ <https://www1.pref.shimane.lg.jp/contents/kansen/> をご覧ください。

# 島根県感染症発生動向調査情報（定点把握疾患：週報）

島根県保健環境科学研究所  
島根県感染症情報センター

2021年 第30週 令和3年7月26日～令和3年8月1日

地域 医療圏域 週	東 部			中 部						西 部						隠 岐			島 根 県				年齢別報告数 (30週)											
	松 江			雲 南			出 雲			大 田			浜 田			益 田			隠 岐															
	28	29	30	28	29	30	28	29	30	28	29	30	28	29	30	28	29	30	28	29	30	27	28	29	30	11M	1-4	5-9	10-	20-				
インフルエンザ定点数	11			3			9			3			5			5			2			38												
インフルエンザ	-	-	-	・×	-	-	-	-	-	-	・×	-	-	-	-	-	-	・×	-	-	-	・×	-	-	-	-	-	-	-	-	-	-	-	-
小児科定点数	7			2			5			2			3			3			1			23												
RSウイルス感染症	36	46	67	↗◎	1	-	2	76	88	103	↑◎	-	1	4	-	-	-	16	7	10	↘◎	4	2	-	→×	119	133	144	186	53	129	4	-	-
咽頭結膜熱	1	-	-	→×	-	-	-	2	1	1	→△	-	-	-	1	-	2	-	-	-	→△	-	-	-	・×	6	4	1	3	-	3	-	-	-
A群溶連菌咽頭炎	1	-	3	→△	-	-	-	1	1	1	→△	-	1	-	-	-	4	-	-	1	↗△	-	-	-	・×	5	2	2	9	-	2	6	1	-
感染性胃腸炎	23	21	37	→○	15	7	7	14	12	13	→○	-	-	-	2	4	3	8	6	11	→○	-	-	-	・×	73	62	50	71	17	30	16	2	6
水痘	-	-	-	・×	-	-	-	1	-	-	→×	-	-	-	-	-	-	-	-	-	→×	-	-	-	・×	1	1	-	-	-	-	-	-	-
手足口病	1	-	1	→△	-	-	-	1	-	-	→×	-	-	-	-	1	-	-	-	-	→×	-	-	-	・×	4	2	1	1	-	1	-	-	-
伝染性紅斑	-	-	-	・×	-	-	-	-	-	-	・×	-	-	-	-	-	-	-	-	-	・×	-	-	-	・×	-	-	-	-	-	-	-	-	-
突発性発しん	2	5	3	→△	-	-	1	3	7	5	→○	-	-	2	1	3	3	2	2	5	↗◎	-	-	-	・×	14	8	17	19	11	8	-	-	-
ヘルパンギーナ	-	-	-	→×	-	-	-	-	-	1	→△	-	-	1	-	-	-	-	-	1	→△	-	-	-	・×	2	-	-	3	1	1	1	-	-
流行性耳下腺炎	-	-	-	→×	-	-	-	-	-	-	・×	-	-	-	-	-	-	-	-	-	→×	-	-	-	・×	2	-	-	-	-	-	-	-	-
眼科定点数	1						1						1									3												
急性出血性結膜炎	-	-	-	・×	-	-	-	-	-	-	・×	-	-	-	-	-	-	-	-	-	・×	-	-	-	-	-	-	-	-	-	-	-	-	-
流行性角結膜炎	-	-	-	・×	-	-	-	1	-	-	→×	-	-	-	-	-	-	-	-	-	・×	-	-	-	-	-	1	-	-	-	-	-	-	-
基幹病院定点数	1			1			2			1			1			1			1			8				0- 10- 20- 40- 60-								
細菌性髄膜炎	-	-	-	・×	-	-	-	-	1	-	→×	-	-	-	-	-	-	-	-	-	→×	-	-	-	・×	3	-	1	-	-	-	-	-	-
無菌性髄膜炎	-	-	-	・×	-	-	-	1	-	-	→×	-	-	-	-	-	-	-	-	-	・×	-	-	-	・×	-	1	-	-	-	-	-	-	-
マイコプラズマ肺炎	-	-	-	・×	-	-	-	-	-	-	・×	-	-	-	-	-	-	-	-	-	・×	-	-	-	・×	-	-	-	-	-	-	-	-	-
クラミジア肺炎	-	-	-	・×	-	-	-	-	-	-	・×	-	-	-	-	-	-	-	-	-	・×	-	-	-	・×	-	-	-	-	-	-	-	-	-
感染性胃腸炎(ロタ)	-	-	-	・×	-	-	-	-	-	-	・×	-	-	-	-	-	-	-	-	-	・×	-	-	-	・×	-	-	-	-	-	-	-	-	-

過去4週の推移: ↑急増、↗増加傾向、↘減少傾向、↓急減、→横這い、・報告なし 今週の流行状況: ◎流行、○やや流行、△散発、×報告なし