

# 島根県感染症情報(週報) 2021年 第27週 (7/5~7/11)

## 県内感染症情報(概況)

### 1)全数報告感染症(1~5類感染症) [ ]は無症状病原体保有者を再掲

結核が1件(出雲圏域)、侵襲性肺炎球菌感染症が1件(出雲圏域)、新型コロナウイルス感染症が8件[2](松江圏域2件、出雲圏域6件[2])報告されています。

島根県保健環境科学研究所  
島根県感染症情報センター  
Tel :0852-36-8184  
Fax:0852-36-8356



(スマホからも流行状況が確認できます。)

### 2)定点報告5類感染症 ( )内数字は、週の定点当たり患者報告数

○RSウイルス感染症：県内の報告(5.2)は増加しています。特に出雲圏域(11.8)で先週から3倍以上の増加となっています。松江圏域(5.9)では横ばい、益田圏域(5.7)では減少してるほか、隠岐圏域(2.0)から初めて報告がありました。

○感染性胃腸炎：7月から9月にかけて報告数が少なくなる季節です。しかし、夏季は食中毒に起因した胃腸炎が多く見られます。手洗いの励行、食品の取り扱いに注意しましょう。

○流行性耳下腺炎：松江圏域1件、益田圏域1件の報告があります。

○手足口病：松江圏域3件、益田圏域1件の報告があります。

○ヘルパンギーナ：松江圏域1件、出雲圏域1件の報告があります。

### 3)主な病原体の検出状況等

○咽頭結膜熱：アデノウイルス2型が検出されています。

○咽頭炎・扁桃炎：アデノウイルス1型、2型、5型が検出されています。

○肺・気管支炎：RSウイルス、アデノウイルス1型が検出されています。

### 主な感染症の流行状況

疾患名	全県	東部	中部	西部	隠岐
RSウイルス感染症	↗ ◎	↗ ◎	↑ ◎	↗ ◎	→ △
感染性胃腸炎	→ ○	→ ○	→ ○	→ ○	・ ×
咽頭結膜熱	→ ○	→ ×	→ △	→ ○	・ ×
流行性耳下腺炎	→ △	→ △	・ ×	→ △	・ ×
手足口病	→ ○	→ ○	→ ×	→ △	・ ×
ヘルパンギーナ	→ △	→ △	→ △	・ ×	・ ×

#### 今週の流行状況の記号

◎ 流行している ○ やや流行している

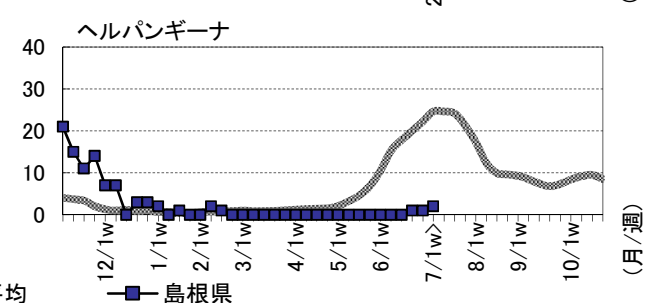
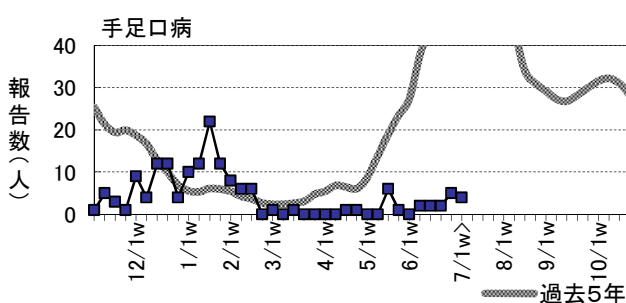
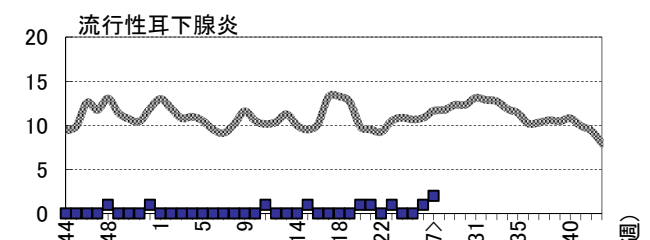
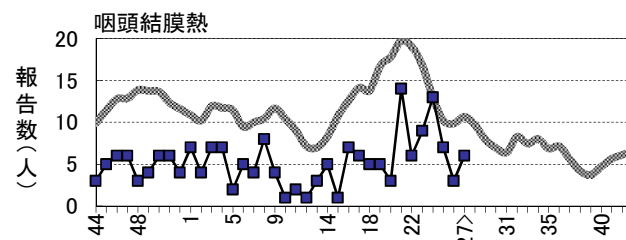
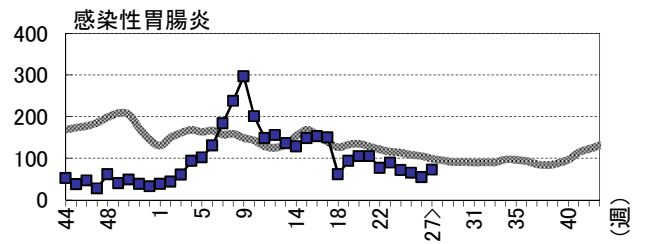
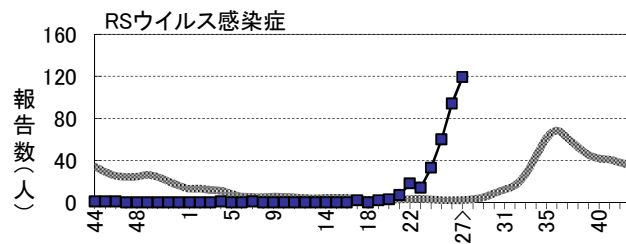
△ 散発 × 報告なし

#### 過去4週の流行の推移

↑ 急増 ↓ 減少傾向

↗ 増加傾向 ↓ 急減

→ 横這い ・ 報告なし



※詳しいグラフ等は、ホームページ <https://www1.pref.shimane.lg.jp/contents/kansen/> をご覧ください。

## 島根県感染症発生動向調査情報（定点把握疾患：週報）

島根県保健環境科学研究所  
島根県感染症情報センター

2021年 第27週 令和3年7月5日～令和3年7月11日

地域 医療圏域 週	東 部			中 部						西 部						隠 岐			島 根 県				年齢別報告数 (27週)											
	松 江			雲 南			出 雲			大 田			浜 田			益 田			隠 岐															
	25	26	27	25	26	27	25	26	27	25	26	27	25	26	27	25	26	27	25	26	27	24	25	26	27	11M	1-4	5-9	10-	20-				
インフルエンザ定点数	11			3			9			3			5			5			2			38												
インフルエンザ	-	-	-	・×	-	-	-	-	-	-	・×	-	-	-	-	-	-	・×	-	-	-	・×	-	-	-	-	-	-	-	-	-	-	-	-
小児科定点数	7			2			5			2			3			3			1			23												
RSウイルス感染症	45	45	41	↗◎	-	-	-	1	19	59	↑◎	-	-	-	1	-	-	13	30	17	↗◎	-	-	2	→△	33	60	94	119	27	84	7	1	-
咽頭結膜熱	2	-	-	→×	1	-	1	2	2	2	→△	-	-	-	2	1	-	-	-	3	→○	-	-	-	・×	13	7	3	6	1	4	1	-	-
A群溶連菌咽頭炎	-	2	3	→△	-	-	-	1	3	2	→△	-	1	-	1	1	-	-	-	-	→×	-	-	-	・×	6	2	7	5	-	4	1	-	-
感染性胃腸炎	30	20	34	→○	6	9	14	20	20	16	→○	-	-	-	2	3	3	7	3	6	→○	-	-	-	・×	72	65	55	73	10	33	15	13	2
水痘	-	-	-	・×	-	-	-	-	-	-	→×	-	-	-	-	-	-	-	-	1	→△	-	-	-	・×	2	-	-	1	-	-	1	-	-
手足口病	-	3	3	→○	-	1	-	2	1	-	→×	-	-	-	-	-	-	-	-	1	→△	-	-	-	・×	2	2	5	4	2	1	1	-	-
伝染性紅斑	-	-	-	・×	-	-	-	-	-	-	・×	-	-	-	-	-	-	-	-	-	・×	-	-	-	・×	-	-	-	-	-	-	-	-	-
突発性発しん	4	1	2	→△	2	1	-	4	4	10	→○	2	1	-	2	3	1	2	2	1	→△	-	-	-	・×	21	16	12	14	7	7	-	-	-
ヘルパンギーナ	1	1	1	→△	-	-	-	-	-	1	→△	-	-	-	-	-	-	-	-	-	・×	-	-	-	・×	-	1	1	2	1	1	-	-	-
流行性耳下腺炎	-	-	1	→△	-	-	-	-	-	-	・×	-	-	-	-	-	-	-	-	1	→△	-	-	-	・×	-	-	1	2	-	1	1	-	-
眼科定点数	1						1						1									3												
急性出血性結膜炎	-	-	-	・×	-	-	-	-	-	-	・×	-	-	-	-	-	-	-	-	-	・×	-	-	-	-	-	-	-	-	-	-	-	-	-
流行性角結膜炎	-	-	-	・×	-	-	-	-	-	-	・×	-	-	-	-	-	-	-	-	-	・×	-	-	-	-	-	-	-	-	-	-	-	-	-
基幹病院定点数	1			1			2			1			1			1			1			8				0- 10- 20- 40- 60-								
細菌性髄膜炎	-	-	-	・×	-	-	-	1	-	2	→△	-	-	-	-	-	-	-	-	1	→△	-	-	-	・×	-	1	-	3	-	-	-	-	3
無菌性髄膜炎	-	-	-	・×	-	-	-	-	-	-	・×	-	-	-	-	-	-	-	-	-	・×	-	-	-	・×	-	-	-	-	-	-	-	-	-
マイコプラズマ肺炎	-	-	-	・×	-	-	-	-	-	-	・×	-	-	-	-	-	-	-	-	-	→×	-	-	-	・×	1	-	-	-	-	-	-	-	-
クラミジア肺炎	-	-	-	・×	-	-	-	-	-	-	・×	-	-	-	-	-	-	-	-	-	・×	-	-	-	・×	-	-	-	-	-	-	-	-	-
感染性胃腸炎(ロタ)	-	-	-	・×	-	-	-	-	-	-	・×	-	-	-	-	-	-	-	-	-	・×	-	-	-	・×	-	-	-	-	-	-	-	-	-

過去4週の推移: ↑急増、↗増加傾向、↘減少傾向、↓急減、→横這い、・報告なし 今週の流行状況: ◎流行、○やや流行、△散発、×報告なし