

島根県感染症情報(週報) 2020年 第44週 (10/26~11/1)

県内感染症情報(概況)

1)全数報告感染症(1~5類感染症) []は無症状病原体保有者を再掲

結核が2件(松江圏域)、腸管出血性大腸菌感染症(O111)が1件(浜田圏域)、日本紅斑熱が1件(雲南圏域)、レジオネラ症が2件(松江圏域1件、益田圏域1件)、劇症型溶血性レンサ球菌感染症が1件(出雲圏域)、梅毒が1件(松江圏域)、水痘(入院例)が1件(出雲圏域)報告されています。

島根県保健環境科学研究所
島根県感染症情報センター
Tel :0852-36-8184
Fax:0852-36-8356
(スマホからも流行状況が確認できます。)



2)定点報告5類感染症 ()内数字は、週の定点当り患者報告数

- 感染性胃腸炎 : 県内全域(1.7)の患者報告数は漸減しています。松江圏域(3.6)、出雲圏域(2.0)、雲南圏域(1.0)および益田圏域(1.0)で患者発生報告があります。
- ヘルパンギーナ : 県内全域(1.4)の患者報告数は増加しており、例年同期に比べ多い状況が続いています。特に、出雲圏域(5.6)では増加し定点当り3.0人以上の流行が続いているほか、雲南圏域(0.5)、松江圏域(0.3)および浜田圏域(0.3)で散発的な患者発生報告があります。
- A群溶連菌咽頭炎 : 県内全域(0.3)の患者報告数は減少しています。出雲圏域(1.2)および浜田圏域(0.3)で患者発生報告があります。
- 咽頭結膜熱 : 浜田圏域(0.7)および出雲圏域(0.2)で散発的な患者発生報告があります。
- 水痘(みずぼうそう) : 出雲圏域(0.4)および松江圏域(0.1)で散発的な患者発生報告があります。
- 手足口病 : 出雲圏域(0.6)で散発的な患者発生報告があります。
- 伝染性紅斑 : 益田圏域(0.3)で散発的な患者発生報告があります。

3)主な病原体の検出状況等

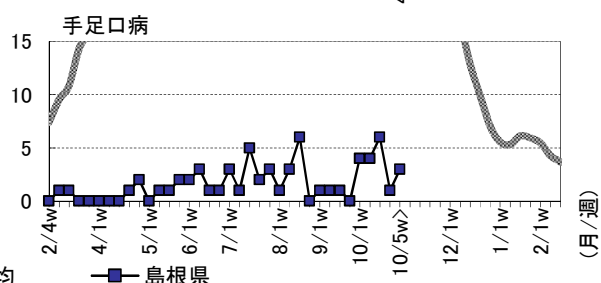
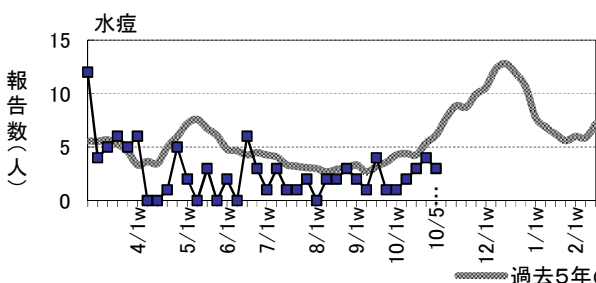
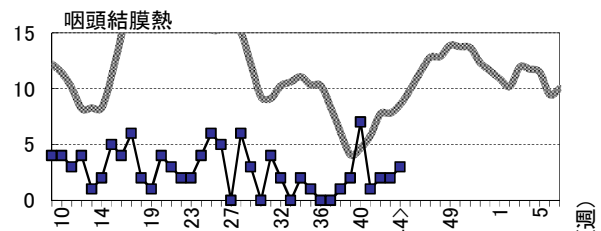
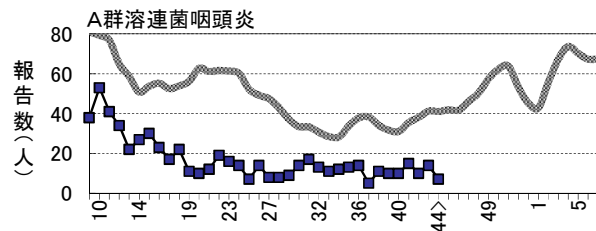
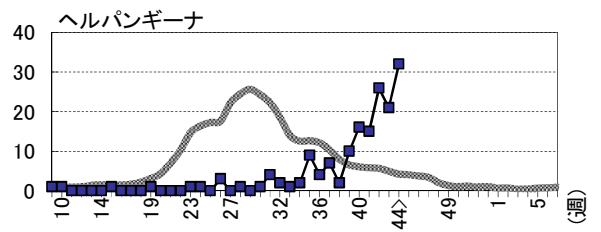
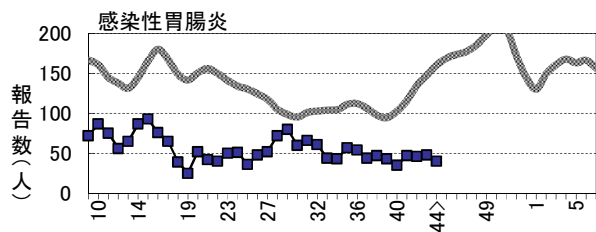
- 感染性胃腸炎 : アデノウイルス5型およびノロウイルスG2が検出されています。
- 扁桃炎・咽頭炎 : アデノウイルス2型および5型が検出されています。
- ヘルパンギーナ : コクサッキーウイルスA4型が検出されています。

主な感染症の流行状況

疾患名	全県	東部	中部	西部	隠岐
感染性胃腸炎	→ ○	→ ○	→ ○	→ ○	・ ×
ヘルパンギーナ	↗ ◎	→ △	↗ ◎	→ △	・ ×
A群溶連菌咽頭炎	→ ○	→ ×	→ ○	→ △	・ ×
咽頭結膜熱	→ △	・ ×	→ △	→ △	・ ×
水痘	→ △	→ △	→ △	・ ×	・ ×
手足口病	→ △	→ ×	→ △	・ ×	・ ×

今週の流行状況の記号

- ◎ 流行している ○ やや流行している
 - △ 散発 × 報告なし
- 過去4週の流行の推移
- ↑ 急増 ↓ 減少傾向
 - ↗ 増加傾向 ↓ 急減
 - 横這い ・ 報告なし



島根県感染症発生動向調査情報（定点把握疾患：週報）

島根県保健環境科学研究所
島根県感染症情報センター

2020年 第44週 令和2年10月26日～令和2年11月1日

地域 医療圏域 週	東 部			中 部						西 部						隠 岐			島 根 県				年 齢 別 報 告 数 (44週)											
	松 江			雲 南			出 雲			大 田			浜 田			益 田			隠 岐															
	42	43	44	42	43	44	42	43	44	42	43	44	42	43	44	42	43	44	42	43	44	41	42	43	44	11M	1-4	5-9	10-	20-				
インフルエンザ定点数	11			3			9			3			5			5			2			38												
インフルエンザ	-	-	-	・×	-	-	-	-	-	-	・×	-	-	-	-	-	-	・×	-	-	-	・×	-	-	-	-	-	-	-	-	-			
小児科定点数	7			2			5			2			3			3			1			23												
RSウイルス感染症	-	-	-	・×	-	-	-	-	-	-	・×	-	-	-	-	-	-	→×	-	-	-	・×	-	1	-	-	-	-	-	-	-			
咽頭結膜熱	-	-	-	・×	1	-	-	-	-	1	→△	-	-	-	1	2	2	-	-	-	→△	-	-	-	・×	1	2	2	3	-	2	1	-	-
A群溶連菌咽頭炎	3	4	-	→×	-	-	-	4	8	6	→○	-	-	-	2	1	1	1	1	-	→△	-	-	-	・×	15	10	14	7	-	1	6	-	-
感染性胃腸炎	15	23	25	→○	1	-	2	25	15	10	→○	-	-	-	-	4	-	5	6	3	→○	-	-	-	・×	47	46	48	40	5	18	14	1	2
水痘	-	2	1	→△	2	-	-	1	2	2	→△	-	-	-	-	-	-	-	-	-	・×	-	-	-	・×	2	3	4	3	1	-	2	-	-
手足口病	1	-	-	→×	-	-	-	5	1	3	→△	-	-	-	-	-	-	-	-	-	・×	-	-	-	・×	4	6	1	3	-	3	-	-	-
伝染性紅斑	-	-	-	・×	-	-	-	-	-	-	・×	-	-	-	-	-	-	-	1	→△	-	-	-	・×	-	-	-	1	-	1	-	-	-	
突発性発しん	1	4	2	→△	1	1	-	3	5	6	→○	-	1	2	1	2	-	2	2	2	→○	-	-	1	→△	12	8	15	13	5	8	-	-	-
ヘルパンギーナ	5	3	2	→△	-	-	1	15	15	28	↗◎	2	2	-	1	1	1	3	-	-	→△	-	-	-	・×	15	26	21	32	2	29	1	-	-
流行性耳下腺炎	1	-	-	→×	-	-	-	-	-	-	・×	-	-	-	-	-	-	-	1	-	→×	-	-	-	・×	1	1	2	-	-	-	-	-	-
眼科定点数	1			1			1			1			1			1			3															
急性出血性結膜炎	-	-	-	・×	-	-	-	-	-	-	・×	-	-	-	-	-	-	-	-	-	・×	-	-	-	-	-	-	-	-	-				
流行性角結膜炎	-	-	-	・×	-	-	-	-	-	-	・×	-	-	-	-	-	-	-	-	-	・×	-	-	-	-	-	-	-	-	-				
基幹病院定点数	1			1			2			1			1			1			8				0- 10- 20- 40- 60-											
細菌性髄膜炎	-	-	-	・×	-	-	-	-	-	-	・×	-	-	-	-	-	-	-	-	-	・×	-	-	-	・×	-	-	-	-	-				
無菌性髄膜炎	-	-	-	・×	-	-	-	-	-	-	・×	-	-	-	-	-	-	-	-	-	→×	-	-	-	・×	1	-	-	-	-				
マイコプラズマ肺炎	-	-	-	・×	-	-	-	-	-	-	→×	-	-	-	-	-	-	-	-	-	→×	-	-	-	・×	2	-	-	-	-				
クラミジア肺炎	-	-	-	・×	-	-	-	-	-	-	・×	-	-	-	-	-	-	-	-	-	・×	-	-	-	・×	-	-	-	-	-				
感染性胃腸炎(ロタ)	-	-	-	・×	-	-	-	-	-	-	・×	-	-	-	-	-	-	-	-	-	・×	-	-	-	・×	-	-	-	-	-				

過去4週の推移: ↑急増、↗増加傾向、↘減少傾向、↓急減、→横這い、・報告なし 今週の流行状況: ◎流行、○やや流行、△散発、×報告なし